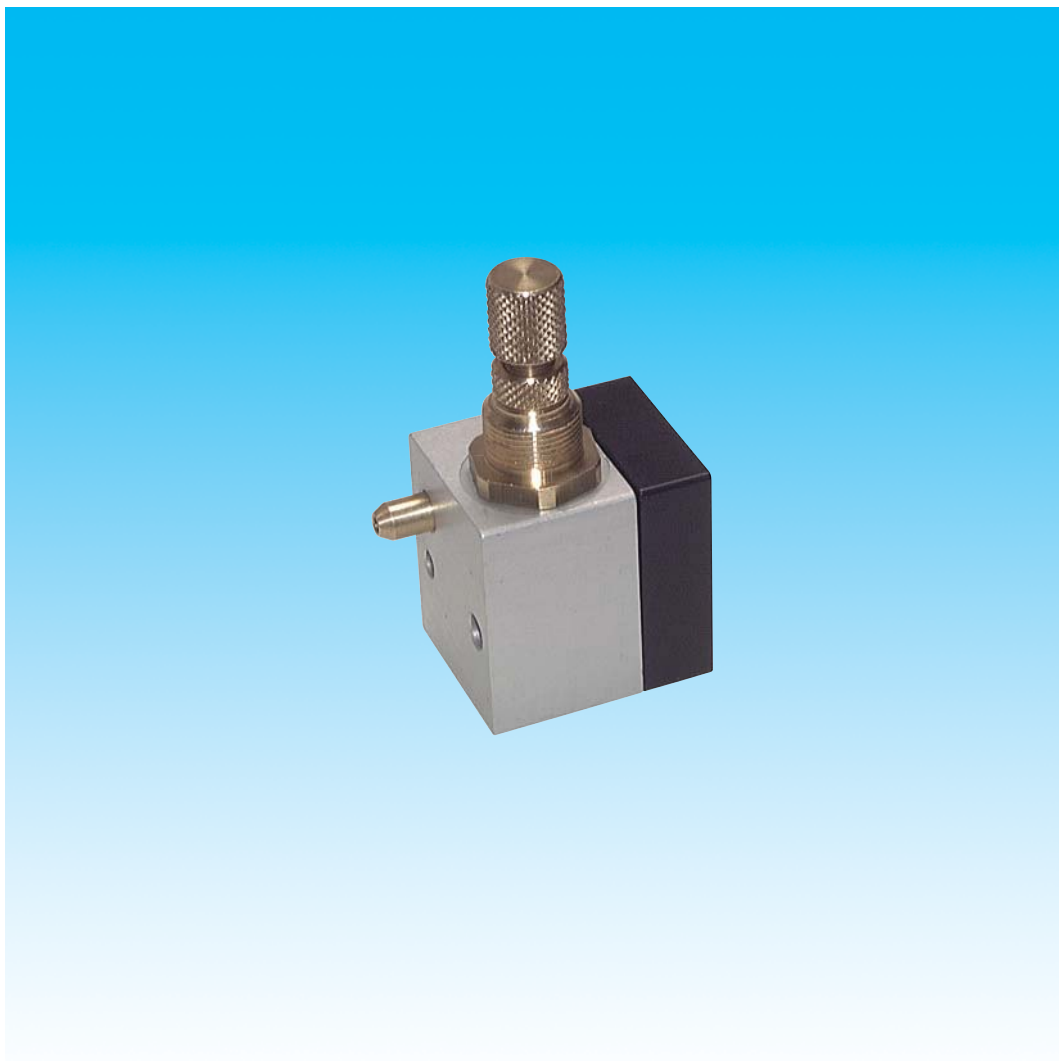


Dokumentation

Druckluftzerstäuber ***- Typ ZERSTAUB M5 B -***



1. Inhalt

1. Inhalt	1
2. Funktion	1
3. Information	1
4. Technische Daten	1
5. Abmessungen	1
6. Flüssigkeitsmenge/Leistungsdruck-Diagramm	2

2. Funktion

Druckluft vom Eingang P reißt aufgrund des Venturiprinzips eine über die Nadel einstellbare Menge an Flüssigkeit vom Eingang A mit und zerstäubt diese in kleine Partikel. Der Druck, sowie die zugeführte Druckluftmenge muß durch externe Regler und Drosseln eingestellt werden. Die Flüssigkeit wird automatisch angesaugt.

3. Information



An der Düse können sich nach längerer Einsatzdauer Tropfen durch Ablagerungen bilden. Die Düse sollte so angebracht werden, dass diese Tropfen die Anwendung nicht negativ beeinflussen.

4. Technische Daten

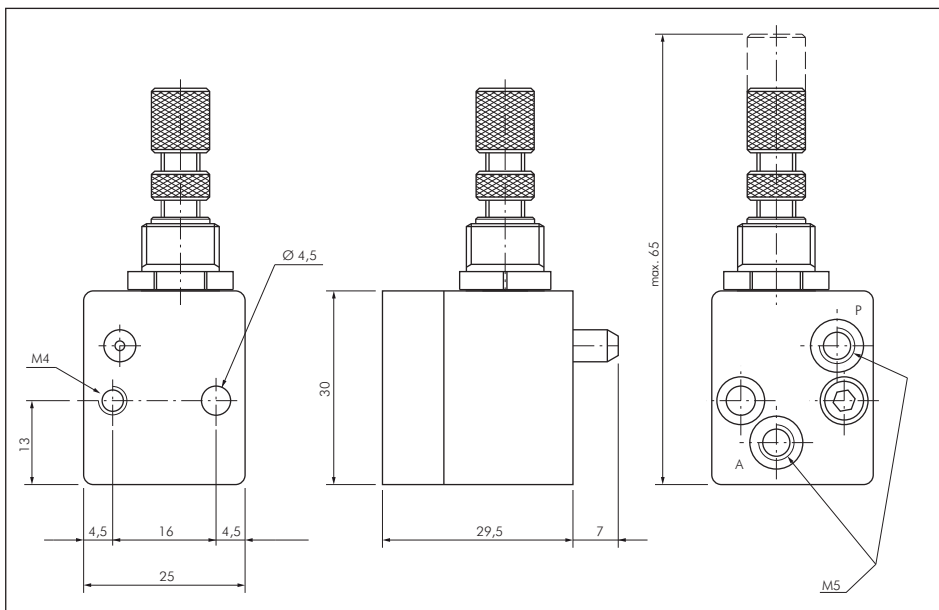
Pneumatischer Zerstäuber

Werkstoffe: Körper: Aluminium eloxiert, Düse und Einstellnadel: Messing, Dichtungen: NBR
Temperaturbereich: max. 60°C
Druckbereich: 3 bis 8 bar
Druckversorgung: gefilterte Druckluft
zerstäubbare Medien: Wasser, dünnflüssiges Öl und andere nicht aggressive Flüssigkeiten

Typ	Druckluft- anschluß	Flüssigkeits- anschluß	Gewinde für Schalttafeleinbau	zerstäubte Flüssigkeitsmenge	Typ Befestigungsmutter
ZERSTAUB M5 B	M 5 (IG)	M 5 (IG)	M 12 x 0,75	15 bis 60 cm ³ /min	GM 12075 MSV



5. Abmessungen



6. Flüssigkeitsmenge/Leistungsdruck-Diagramm

