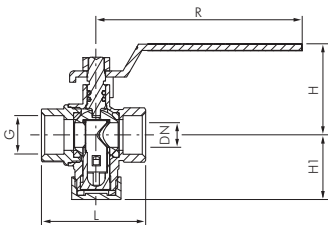


# Kugelhähne



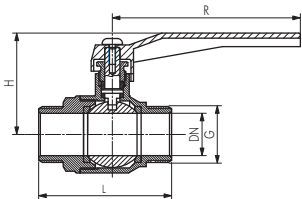
## Kugelhähne zweiteilig, mit integriertem Schmutzfänger

bis 30 bar

**Werkstoffe:** Gehäuse: Messing vernickelt, Kugel: Messing verchromt, Dichtung: PTFE/Viton/NBR, Sieb: 1.4301/PA, Verschlusskappe: Messing vernickelt  
**Maschenweite:** 0,5 mm  
**Temperaturbereich:** -20°C bis max. +100°C  
**Einsatzbereich:** Wasser (kein Dampf), neutrale, gasförmige und nicht aggressive, flüssige Medien, Mineralöle, Druckluft

- Vorteile:**
- Kompakte Bauform.
  - Günstiger Ersatz für zwei Absperrhähne und einen Schmutzfänger
  - Spart Kosten durch geringeren Montageaufwand.
  - Einfaches Kontrollieren und Reinigen des Filtersiebs, da im abgesperrten Zustand drucklos.

Typ	G	DN	L	H	H1	R	PN	Ersatzsieb 0,5 mm
KH 12 Fi	G 1/2"	12	50,7	44,2	31,0	100	30 bar	KH 12 Fi SiEB
KH 34 Fi	G 3/4"	16	61,3	47,2	35,1	100	30 bar	KH 34 Fi SiEB
KH 10 Fi	G 1"	20	70,1	50,8	38,7	100	30 bar	KH 10 Fi SiEB
KH 114 Fi	G 1 1/4"	28	85,0	74,0	51,5	158	20 bar	KH 114 Fi SiEB
KH 112 Fi	G 1 1/2"	36	97,5	80,0	57,5	158	20 bar	KH 112 Fi SiEB
KH 20 Fi	G 2"	46	117,0	88,5	68,5	158	20 bar	KH 20 Fi SiEB



## Kugelhähne mit Außengewinde, zweiteilig, mit vollem Durchgang

bis 20 bar

**Werkstoffe:** Gehäuse: Messing vernickelt, Kugel: Messing hartverchromt, Dichtung: PTFE  
**Temperaturbereich:** -20°C bis max. +110°C  
**Einsatzbereich:** Wasser (kein Dampf), neutrale, gasförmige und nicht aggressive, flüssige Medien, Mineralöle, Kraftstoffe und Druckluft, Vakuum (max. -0,9 bar)

Typ	G	DN	L	H	R	PN
KH 38 AA	G 3/8"	10	49	46	92	20 bar
KH 12 AA	G 1/2"	15	59	51	92	20 bar
KH 34 AA	G 3/4"	20	65	54	92	20 bar
KH 10 AA	G 1"	25	77	63	115	20 bar
KH 114 AA	G 1 1/4"	32	87	77	125	16 bar
KH 112 AA	G 1 1/2"	40	103	88	150	16 bar
KH 20 AA	G 2"	50	103	97	150	16 bar