

# airtec Pneumatisch betätigte Ventile (3/2-Wege)

**F** Maße finden Sie in den Artikeldetails in unserem **eShop!**



Typ L ... 310



Typ L ... 311

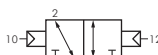
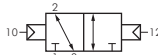
**Vakuumgeeignet**



Typ P ... 310



Typ P ... 311



## 3/2 Wege-Pneumatikventile mit Federrückstellung

### Baureihe L

**Werkstoffe:** Körper: Aluminium eloxiert, Innenteile: Aluminium, Messing und Stahl rostfrei, Dichtungen: Kunststoff und NBR  
**Temperaturbereich:** -10°C bis max. +70°C

**Medium:** geölte und ungeölte, gefilterte Druckluft

**Druckeingang:** Anschluss 1 (Grundstellung geschlossen) oder Anschluss 3 (Grundstellung offen)

**Optional:** ATEX-Zulassung ☒ -X

Typ	Gewinde	Nennweite	Durchfluss	Rückstellung	Arbeitsdruck	Steuerdruck*	Steueranschluss 12
L 25 310	☒ <sup>1)</sup> M 5	3,2 mm	160 l/min	Luffeder	2 bis 10 bar	2 bis 7 bar	M 5
L 25 311	☒ <sup>1)</sup> M 5	3,2 mm	160 l/min	Feder	1 bis 10 bar	2 bis 7 bar	M 5
L 28 310	☒ <sup>1)</sup> G 1/8"	6,0 mm	600 l/min	Luffeder	2 bis 10 bar	2 bis 7 bar	G 1/8"
L 28 311	☒ <sup>1)</sup> G 1/8"	6,0 mm	600 l/min	Feder	1 bis 10 bar	2 bis 7 bar	G 1/8"

\* abhängig vom Arbeitsdruck

<sup>1)</sup> verfügbar mit ATEX-Zulassung ☒ II 2GD c T5 T100°C, T<sub>Medium</sub>/T<sub>Amb</sub>: -10°C bis max. +50°C, nähere Angaben siehe Bedienungsanleitung

## 3/2 Wege-Pneumatikventile mit Federrückstellung

### Baureihe P

**Werkstoffe:** Körper: Aluminium eloxiert, Innenteile: Aluminium und Stahl rostfrei, Dichtungen: Kunststoff und NBR  
**Temperaturbereich:** -10°C bis max. +70°C

**Medium:** geölte und ungeölte, gefilterte Druckluft

**Druckeingang:** Anschluss 1 (Grundstellung geschlossen) oder Anschluss 3 (Grundstellung offen)

**Optional:** ATEX-Zulassung ☒ -X

Typ	Gewinde	Nennweite	Durchfluss	Rückstellung	Arbeitsdruck	Steuerdruck*	Steueranschluss 12
P 05 310	☒ <sup>1)</sup> G 1/8"	6 mm	750 l/min	Luffeder	2 bis 10 bar	2 bis 6 bar	G 1/8"
P 05 311	☒ <sup>1)</sup> G 1/8"	6 mm	750 l/min	Feder	1 bis 10 bar	2 bis 7 bar	G 1/8"
<b>NEU</b> P 05 312	☒ <sup>1)</sup> G 1/8"	6 mm	750 l/min	Feder	-0,95 bis 10 bar	2 bis 10 bar	G 1/8"
P 07 310	☒ <sup>1)</sup> G 1/4"	9 mm	1.580 l/min	Luffeder	1,5 bis 10 bar	2 bis 6 bar	G 1/8"
P 07 311	☒ <sup>1)</sup> G 1/4"	9 mm	1.580 l/min	Feder	1 bis 10 bar	2 bis 7 bar	G 1/8"
<b>NEU</b> P 07 312	☒ <sup>1)</sup> G 1/4"	9 mm	1.580 l/min	Feder	-0,95 bis 10 bar	1,5 bis 10 bar	G 1/8"
P 12 310	☒ <sup>1)</sup> G 1/2"	14 mm	3.300 l/min	Luffeder	1 bis 10 bar	2 bis 7 bar	G 1/8"
P 12 311	☒ <sup>1)</sup> G 1/2"	14 mm	3.300 l/min	Feder	0 bis 10 bar	2 bis 10 bar	G 1/8"

\* abhängig vom Arbeitsdruck

<sup>1)</sup> verfügbar mit ATEX-Zulassung ☒ II 2GD c T5 T100°C, T<sub>Medium</sub>/T<sub>Amb</sub>: -10°C bis max. +50°C, nähere Angaben siehe Bedienungsanleitung

## 3/2 Wege-Pneumatikimpulsventile

### Baureihe L

**Werkstoffe:** Körper: Aluminium eloxiert, Innenteile: Aluminium, Messing und Stahl rostfrei, Dichtungen: Kunststoff und NBR  
**Temperaturbereich:** -10°C bis max. +70°C

**Medium:** geölte und ungeölte, gefilterte Druckluft

**Druckeingang:** beliebig

**Optional:** ATEX-Zulassung ☒ -X

Typ	Gewinde	Nennweite	Durchfluss	Arbeitsdruck	Steuerdruck	Steueranschluss 10 - 12
L 25 320	☒ <sup>1)</sup> M 5	3,2 mm	160 l/min	0 bis 10 bar**	2 bis 10 bar	M 5
L 28 320	☒ <sup>1)</sup> G 1/8"	6,0 mm	600 l/min	0 bis 10 bar	2 bis 10 bar	G 1/8"

<sup>1)</sup> verfügbar mit ATEX-Zulassung ☒ II 2GD c T5 T100°C, T<sub>Medium</sub>/T<sub>Amb</sub>: -10°C bis max. +50°C, nähere Angaben siehe Bedienungsanleitung

\*\* Vakuum auf Anfrage

## 3/2 Wege-Pneumatikimpulsventile

### Baureihe P

**Werkstoffe:** Körper: Aluminium eloxiert, Innenteile: Aluminium, Messing und Stahl rostfrei, Dichtungen: Kunststoff und NBR  
**Temperaturbereich:** -10°C bis max. +70°C

**Medium:** geölte und ungeölte, gefilterte Druckluft

**Druckeingang:** beliebig

**Optional:** ATEX-Zulassung ☒ -X

Typ	Gewinde	Nennweite	Durchfluss	Arbeitsdruck	Steuerdruck	Steueranschluss 10 - 12
P 05 320	☒ <sup>1)</sup> G 1/8"	6 mm	750 l/min	0 bis 10 bar**	2 bis 10 bar	G 1/8"
P 07 320	☒ <sup>1)</sup> G 1/4"	9 mm	1.580 l/min	0 bis 10 bar	1,5 bis 10 bar	G 1/8"
P 12 320	☒ <sup>1)</sup> G 1/2"	14 mm	3.300 l/min	0 bis 10 bar	1 bis 10 bar	G 1/8"

<sup>1)</sup> verfügbar mit ATEX-Zulassung ☒ II 2GD c T5 T100°C, T<sub>Medium</sub>/T<sub>Amb</sub>: -10°C bis max. +50°C, nähere Angaben siehe Bedienungsanleitung

\*\* Vakuum auf Anfrage

**Bestellbeispiel:** P 05 320 \*\*

Standardtyp

**Kennzeichen der Option:**

ATEX-Zulassung ☒ ..... -X

## 3/2 Wege-Pneumatikimpulsventile mit Differenzkolben

### Baureihe P

**Werkstoffe:** Körper: Aluminium eloxiert, Innenteile: Aluminium, Messing und Stahl rostfrei, Dichtungen: Kunststoff und NBR  
**Temperaturbereich:** -10°C bis max. +70°C

**Medium:** geölte und ungeölte, gefilterte Druckluft

**Druckeingang:** beliebig

**Vorteile:** • Bei diesem Ventil dominiert die Steuerseite 12 durch eine größere Kolbenfläche, sodass der Schieber auch gegen ein Signal bei 10 umschaltet.

Typ	Gewinde	Nennweite	Durchfluss	Arbeitsdruck	Steuerdruck	Steueranschluss 10-12
P 05 322	G 1/8"	6 mm	750 l/min	0 bis 10 bar**	2 bis 10 bar	G 1/8"
P 07 322	G 1/4"	9 mm	1.580 l/min	0 bis 10 bar	1,5 bis 10 bar	G 1/8"
P 12 322	G 1/2"	14 mm	3.300 l/min	0 bis 10 bar	1 bis 10 bar	G 1/8"

\*\* Vakuum auf Anfrage