

Winkelfittings

2

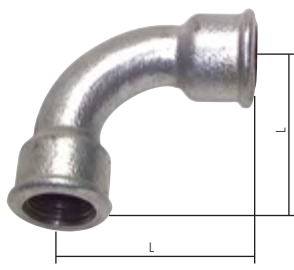


| Winkel 90° mit Innengewinde (geschmiedet) | | | bis 150 bar |
|---|-----------------------|----------------------------------|-------------|
| Typ 16 bar MS-vernickelt | Typ 16 bar Messing | Typ 150 bar 1.4404 NEU | Gewinde |
| W 50 MSV | --- | --- | M5 |
| W 18 MSV | W 18 MS* | W 18 MD ES | G 1/8" |
| W 14 MSV | W 14 MS | W 14 MD ES | G 1/4" |
| W 38 MSV | W 38 MS | W 38 MD ES | G 3/8" |
| W 12 MSV | W 12 MS | W 12 MD ES | G 1/2" |
| W 34 MSV | W 34 MS | --- | G 3/4" |
| W 10 MSV | W 10 MS | --- | G 1" |
| --- | W 114 MS | --- | G 1 1/4" |
| --- | W 112 MS | --- | G 1 1/2" |
| --- | W 20 MS | --- | G 2" |

* Bauform wie MSV



| Winkel 90° mit Innengewinde (gegossen) | | | | bis 25 bar | |
|--|--------------------------------------|--------------------------------|-----------------------|--------------------------------------|------------|
| Typ 10 bar 1.4408 Rostfrei | Typ 16 bar 1.4408 Rostfrei | Typ 25 bar Temperguss verz. | Gewinde | Typ 16 bar 1.4408 Rostfrei | Gewinde |
| Standard | | | | | |
| W 18 ES E | W 18 ES | --- | Rp 1/8" | --- | --- |
| W 14 ES E | W 14 ES | W 14 ST | Rp 1/4" | --- | --- |
| W 38 ES E | W 38 ES | W 38 ST | Rp 3/8" | --- | --- |
| W 12 ES E | W 12 ES | W 12 ST | Rp 1/2" | W 12 ES-NPT | NPT 1/2" |
| W 34 ES E | W 34 ES | W 34 ST | Rp 3/4" | W 34 ES-NPT | NPT 3/4" |
| W 10 ES E | W 10 ES | W 10 ST | Rp 1" | W 10 ES-NPT | NPT 1" |
| W 114 ES E | W 114 ES | W 114 ST | Rp 1 1/4" | W 114 ES-NPT | NPT 1 1/4" |
| W 112 ES E | W 112 ES | W 112 ST | Rp 1 1/2" | W 112 ES-NPT | NPT 1 1/2" |
| W 20 ES E | W 20 ES | W 20 ST | Rp 2" | W 20 ES-NPT | NPT 2" |
| --- | W 212 ES | W 212 ST | Rp 2 1/2" | --- | --- |
| --- | W 30 ES | W 30 ST | Rp 3" | --- | --- |
| --- | W 40 ES | W 40 ST | Rp 4" | --- | --- |
| Reduziert | | | | | |
| --- | --- | W 1238 ST | Rp 1/2" / Rp 3/8" | --- | --- |
| --- | --- | W 3412 ST | Rp 3/4" / Rp 1/2" | --- | --- |
| --- | --- | W 1012 ST | Rp 1" / Rp 1/2" | --- | --- |
| --- | --- | W 1034 ST | Rp 1" / Rp 3/4" | --- | --- |
| --- | --- | W 11410 ST | Rp 1 1/4" / Rp 1" | --- | --- |
| --- | --- | W 112114 ST | Rp 1 1/2" / Rp 1 1/4" | --- | --- |
| --- | --- | W 20112 ST | Rp 2" / Rp 1 1/2" | --- | --- |



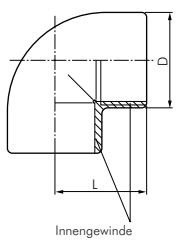
lang Typ 2/G1
kurz Typ 2a/D1

| Bögen 90° mit Innengewinde | | | | PN 25 |
|---------------------------------|-----|--------------------------|-----|-----------|
| Werkstoffe: Temperguss verzinkt | | | | |
| Typ lang (2) | L | Typ kurz (2a) NEU | L | Gewinde |
| BO 14 i ST | 40 | --- | --- | Rp 1/4" |
| BO 38 i ST | 48 | --- | --- | Rp 3/8" |
| BO 12 i ST | 55 | BO 12 iK ST | 45 | Rp 1/2" |
| BO 34 i ST | 69 | BO 34 iK ST | 50 | Rp 3/4" |
| BO 10 i ST | 85 | BO 10 iK ST | 63 | Rp 1" |
| BO 114 i ST | 105 | BO 114 iK ST | 76 | Rp 1 1/4" |
| Typ lang (2) | L | Typ kurz (2a) NEU | L | Gewinde |
| BO 112 i ST | 116 | BO 112 iK ST | 85 | Rp 1 1/2" |
| BO 20 i ST | 140 | BO 20 iK ST | 102 | Rp 2" |
| BO 212 i ST | 176 | --- | --- | Rp 2 1/2" |
| BO 30 i ST | 205 | --- | --- | Rp 3" |
| BO 40 i ST | 260 | --- | --- | Rp 4" |



| Winkel 90° mit Innengewinde aus Kunststoff | | | | PN 10 |
|--|-----------|--|--|---------|
| Typ PP | Typ PVDF | | | Gewinde |
| W 18 PP | W 18 PVDF | | | G 1/8" |
| W 14 PP | W 14 PVDF | | | G 1/4" |
| W 38 PP | W 38 PVDF | | | G 3/8" |
| W 12 PP | W 12 PVDF | | | G 1/2" |

Grundmaterial FDA-zugelassen



Innengewinde



Gewindegewinkel PVC-U (nur für Kunststoffgewinde) **PN 10**
Hinweise: • Keine PVC-U schädigende Gewindedichtungen verwenden!
Achtung: Nicht für Druckluft oder andere Gase unter Druck geeignet!

| Typ | Gewinde | Außen Ø D | Baulänge L |
|-----------|-----------|-----------|------------|
| W 38 PVC | Rp 3/8" | 23,5 | 23 |
| W 12 PVC | Rp 1/2" | 28,0 | 25 |
| W 34 PVC | Rp 3/4" | 34,0 | 30 |
| W 10 PVC | Rp 1" | 43,0 | 36 |
| W 114 PVC | Rp 1 1/4" | 54,0 | 41 |
| W 112 PVC | Rp 1 1/2" | 63,0 | 46 |
| W 20 PVC | Rp 2" | 78,0 | 57 |
| W 212 PVC | Rp 2 1/2" | 89,0 | 84 |
| W 30 PVC | Rp 3" | 106,0 | 99 |
| W 40 PVC | Rp 4" | 129,0 | 119 |

Alle Angaben verstehen sich als unverbindliche Richtwerte! Für nicht schriftlich bestätigte Datenauswahl übernehmen wir keine Haftung. Druckangaben beziehen sich, soweit nicht anders angegeben, auf Flüssigkeiten der Gruppe II bei +20°C.