

Industrie-Stoßdämpfer



Einstellbare Stoßdämpfer

Typ MA

Werkstoffe: Stoßdämpferkörper und Zubehör: Stahl brüniert, Kolbenstange: gehärteter, rostfreier Stahl
 Temperaturbereich: 0°C bis max. +66°C
 Auffahrgeschwindigkeit: 0,3 bis 3,6 m/s
 Festanschlag: integriert

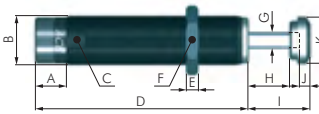


Typ	max. Energieaufnahme		effektive Masse (me) einstellbar	Federkraft	Gewinde	max. Achsabweichung*
	pro Hub (W3)	pro Stunde (W4)				
MA 30 EUM	3,5 Nm	5.650 Nm	0,23 bis 15 kg	1 bis 5 N	M 8 x 1	2°
MA 50 EUM	5,5 Nm	13.550 Nm	4,5 bis 20 kg	3 bis 6 N	M 10 x 1	2°
MA 35 EUM	4,0 Nm	6.000 Nm	5,9 bis 57 kg	5 bis 11 N	M 12 x 1	2°
MA 150 EUM	22,0 Nm	35.000 Nm	1,0 bis 109 kg	3 bis 5 N	M 14 x 1,5	5°
MA 225 EUM	25,0 Nm	45.000 Nm	2,3 bis 226 kg	5 bis 10 N	M 20 x 1,5	2°
MA 600 EUM	68,0 Nm	68.000 Nm	9,0 bis 1.360 kg	10 bis 30 N	M 25 x 1,5	2°
MA 900 EUM	100,0 Nm	90.000 Nm	14 bis 2.040 kg	10 bis 35 N	M 25 x 1,5	1°

* bei höherer Achsabweichung Bolzenvorlagerung (Typ BV) einsetzen (siehe Seite 811)

Maßtable - Einstellbare Stoßdämpfer

Typ MA



Typ	A	B	C	D	E	F	Ø G	H/Hub	I	J	Ø K
MA 30 EUM	4,1	M 8 x 1	---	48,0	3	SW 10	2,5	8,0	13,1	2,1	6,4
MA 50 EUM	5,1	M 10 x 1	---	50,0	4	SW 12	3,2	7,0	14,9	3	7,7
MA 35 EUM	5,0	M 12 x 1	---	66,0	5	SW 14	3,2	10,0	18,0	3	7,7
MA 150 EUM	7,5	M 14 x 1,5	SW 12	70,0	6	SW 17	4,8	12,5	22,5	4,7	12,0
MA 225 EUM	13,5	M 20 x 1,5	SW 18	88,0	8	SW 23	4,8	19,0	30,0	4,6	17,0
MA 600 EUM	16,5	M 25 x 1,5	SW 23	106,6	10	SW 30	6,3	25,4	36,4	4,6	23,0
MA 900 EUM	16,5	M 25 x 1,5	SW 23	138,0	10	SW 30	6,3	40,0	51,0	4,6	23,0

Selbsteinstellende Stoßdämpfer

Typ MC (5-75)

Werkstoffe: Stoßdämpferkörper und Zubehör: Stahl brüniert, Kolbenstange gehärteter, rostfreier Stahl
 Temperaturbereich: 0°C bis max. +65°C
 Auffahrgeschwindigkeit: 0,15 bis 5 m/s (0,15 bis 1,8 m/s für MC 9 ...)
 Festanschlag: integriert

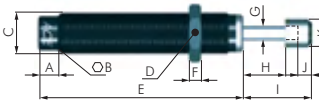


Typ	max. Energieaufnahme		effektive Masse (me)	Federkraft	Gewinde	max. Achsabweichung*
	pro Hub (W3)	pro Stunde (W4)				
MC 5 EUM1B	0,68 Nm	2.040 Nm	0,5 bis 4,4 kg	1 bis 5 N	M 5 x 0,5	2°
MC 5 EUM2B	0,68 Nm	2.040 Nm	3,8 bis 10,8 kg	1 bis 5 N	M 5 x 0,5	2°
MC 5 EUM3B	0,68 Nm	2.040 Nm	9,7 bis 18,7 kg	1 bis 5 N	M 5 x 0,5	2°
MC 9 EUM1B	1,0 Nm	2.000 Nm	0,6 bis 3,2 kg	1,38 bis 3,78 N	M 6 x 0,5	2°
MC 9 EUM2B	1,0 Nm	2.000 Nm	0,8 bis 4,1 kg	1,38 bis 3,78 N	M 6 x 0,5	2°
MC 30 EUM1	3,5 Nm	5.600 Nm	0,4 bis 1,9 kg	0,9 bis 4,45 N	M 8 x 1	2°
MC 30 EUM2	3,5 Nm	5.600 Nm	1,8 bis 5,4 kg	0,9 bis 4,45 N	M 8 x 1	2°
MC 30 EUM3	3,5 Nm	5.600 Nm	5,0 bis 15 kg	0,9 bis 4,45 N	M 8 x 1	2°
MC 25 EUML	2,8 Nm	22.500 Nm	0,7 bis 2,2 kg	3 bis 6 N	M 10 x 1	2°
MC 25 EUM	2,8 Nm	22.500 Nm	1,8 bis 5,4 kg	3 bis 6 N	M 10 x 1	2°
MC 25 EUMH	2,8 Nm	22.500 Nm	4,6 bis 13,6 kg	3 bis 6 N	M 10 x 1	2°
MC 75 EUM1	9,0 Nm	28.200 Nm	0,3 bis 1,1 kg	4 bis 9 N	M 12 x 1	2°
MC 75 EUM2	9,0 Nm	28.200 Nm	0,9 bis 4,8 kg	4 bis 9 N	M 12 x 1	2°
MC 75 EUM3	9,0 Nm	28.200 Nm	2,7 bis 36,2 kg	4 bis 9 N	M 12 x 1	2°

* bei höherer Achsabweichung Bolzenvorlagerung (BV) einsetzen (siehe Seite 811)

Maßtable Klein-Stoßdämpfer

Typ MC (5-75)



Typ	A	B	C	D	E	F	Ø G	H/Hub	I	J	Ø K
MC 5 EUM	2,5	---	M 5 x 0,5	SW 8	26,0	2,5	1,5	4,1	8,1	1	3,3
MC 9 EUM	2,5	---	M 6 x 0,5	SW 8	26,0	2,5	2,0	5,0	10,0	2	4,8
MC 30 EUM	4,1	---	M 8 x 1	SW 10	40,9	3,0	2,5	8,0	13,1	2	6,4
MC 25 EUM	5,0	SW 5	M 10 x 1	SW 12	43,0	4,0	3,2	6,6	14,6	3	7,6
MC 75 EUM	5,0	---	M 12 x 1	SW 14	52,0	5,0	3,2	10,0	18,0	3	7,6

TIPP: Durch Rollmembran bis zu 25 Mio. Hübe möglich!

Selbsteinstellende Stoßdämpfer

Typ MC (150-600)

Werkstoffe: Stoßdämpferkörper und Zubehör: Stahl brüniert, Kolbenstange gehärteter, rostfreier Stahl, Rollmembrane: Ethylen-Propylen
 Temperaturbereich: 0°C bis max. +65°C
 Auffahrgeschwindigkeit: 0,08 bis 6 m/s
 Festanschlag: integriert



Typ	max. Energieaufnahme		effektive Masse (me)	Federkraft	Gewinde	max. Achsabweichung*
	pro Hub (W3)	pro Stunde (W4)				
MC 150 EUM	20 Nm	34.000 Nm	0,9 bis 10 kg	3 bis 5 N	M 14 x 1,5	4°
MC 150 EUMH	20 Nm	34.000 Nm	8,6 bis 86 kg	3 bis 5 N	M 14 x 1,5	4°
MC 150 EUMH2	20 Nm	34.000 Nm	70,0 bis 200 kg	3 bis 5 N	M 14 x 1,5	4°
MC 225 EUM	41 Nm	45.000 Nm	2,3 bis 25 kg	4 bis 6 N	M 20 x 1,5	4°
MC 225 EUMH	41 Nm	45.000 Nm	23,0 bis 230 kg	4 bis 6 N	M 20 x 1,5	4°
MC 225 EUMH2	41 Nm	45.000 Nm	180,0 bis 910 kg	4 bis 6 N	M 20 x 1,5	4°
MC 600 EUM	136 Nm	68.000 Nm	9,0 bis 136 kg	5 bis 9 N	M 25 x 1,5	2°
MC 600 EUMH	136 Nm	68.000 Nm	113,0 bis 1.130 kg	5 bis 9 N	M 25 x 1,5	2°
MC 600 EUMH2	136 Nm	68.000 Nm	400,0 bis 2.300 kg	5 bis 9 N	M 25 x 1,5	2°

* bei höherer Achsabweichung Bolzenvorlagerung (BV) einsetzen (siehe Seite 811)

Überschreitung von W4: (max. Energieaufnahme pro Stunde Nm/h) ist möglich, wenn zeitweise abgeschaltet oder die Stoßdämpfer mit Zylinderabluft gekühlt werden (zulässige Erwärmung beachten).

Alle Angaben verstehen sich als unverbindliche Richtwerte! Für nicht schriftlich bestätigte Datenauswahl übernehmen wir keine Haftung. Druckangaben beziehen sich, soweit nicht anders angegeben, auf Flüssigkeiten der Gruppe II bei +20°C.