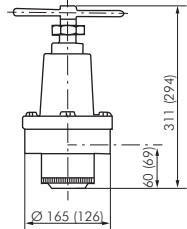
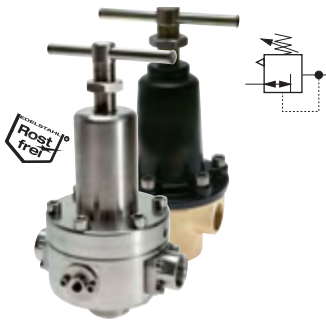


Druckregler aus Edelstahl / Messing



Werte in Klammern gelten für Typ Messing

Druckregler

Kv-Wert bis 5 m³/h, bis 6500 l/min¹⁾

Durchfluss: Kv-Wert 5 m³/h, 6500 l/min¹⁾ (Messing: Kv-Wert 4,2 m³/h, 5000 l/min¹⁾
Ausführung: rücksteuerbar (mit Sekundärentlüftung), optional nicht rücksteuerbar
Werkstoffe: Dichtung: Viton, Membrane: NBR (PTFE-beschichtet), Typ Messing: Federhaube aus Aluminium, Spindel aus Stahl
Temperaturbereich: -20°C bis max. +80°C
Medien: geölte und ungeölte Druckluft, ungiftige Gase (mit Option **-NB**: Gase und Flüssigkeiten, demineralisiertes Wasser, mit Option **-NE**: aggressive Gase (nicht für Kolbendruckregler), mit Option **-CO**: CO₂ (nur für Typ Messing)
Manometeranschluss: G 1/4"
Optional: Ausführung nicht rücksteuerbar für Gase und Flüssigkeiten (NBR-Membran, PTFE-beschichtet) **-NB**, Ausführung nicht rücksteuerbar für aggressive Gase (Edelstahl-Membran) **-NE*****, Ausführung für CO₂ (nur für Typ Messing) **-CO**, NPT-Gewinde **-NPT**

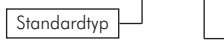
Typ	Typ	Gewinde	max. Eingangsdruck	Regelbereich
1.4404	Messing			
R 10-1,5 ES	R 10-1,5 MS	G 1"	30 bar	0,1 - 1,5 bar
R 10-3 ES	R 10-3 MS	G 1"	30 bar	0,2 - 3 bar
R 10-8 ES	R 10-8 MS	G 1"	30 bar	0,5 - 8 bar
R 10-15 ES	R 10-15 MS	G 1"	50 bar	1 - 15 bar
R 10-30 ES**	R 10-30 MS**	G 1"	50 bar	2 - 30 bar
R 10-50 ES**	R 10-50 MS**	G 1"	50 bar	3 - 50 bar

Eratzmembrane (nicht für Kolbendruckregler)	MEMB R10ES*	MEMB R10MS*	MEMB R10ES-NB*	MEMB R10MS-NB*	MEMB R10ES-NE
	Membrane aus NBR/PTFE, rücksteuerbar, für Regleroption Standard		Membrane aus NBR/PTFE, nicht rücksteuerbar, für Regleroption -NB		Membrane aus Edelstahl, nicht rücksteuerbar, für Regleroption -NE

Haltewinkel
WH 10 ES
WH 10 ES
WH 10 ES
WH 10 ES
WH 10 ES
WH 10 ES

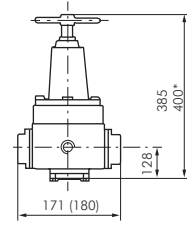
* Ein Tauschen der NBR/PTFE-Membranen zwischen rücksteuerbar und nicht rücksteuerbar ist möglich.
 ** Kolbendruckregler, *** nur für Typ 1.4404

Bestellbeispiel: R 10-1,5 ES **



Kennzeichen der Optionen:
 Ausführung nicht rücksteuerbar
 • für Gase und Flüssigkeiten . . . -NB
 • für aggressive Gase (nicht für Kolbendruckregler) . . -NE***
 für CO₂ (nur Typ Messing) -CO
 NPT-Gewinde -NPT

Zubehör gleich mitbestellen!
 Passende Manometer finden Sie auf Seite 584



Werte in Klammern gelten für Typ Messing

Druckregler

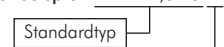
Kv-Wert bis 12,6 m³/h, bis 15000 l/min¹⁾

Durchfluss: Kv-Wert 12,6 m³/h, 15000 l/min¹⁾ (Messing: Kv-Wert 9,6 m³/h, 13000 l/min¹⁾
Ausführung: rücksteuerbar (mit Sekundärentlüftung), optional nicht rücksteuerbar
Werkstoffe: Dichtung: Viton, Typ Messing: Federhaube aus Aluminium, Spindel aus Stahl
Temperaturbereich: -20°C bis max. +80°C
Medien: geölte und ungeölte Druckluft, ungiftige Gase (mit Option **-NB**: Gase und Flüssigkeiten, demineralisiertes Wasser), mit Option **-CO**: CO₂ (nur für Typ Messing)
Manometeranschluss: G 1/4"
Optional: Ausführung nicht rücksteuerbar für Gase und Flüssigkeiten **-NB**, Ausführung für CO₂ (nur für Typ Messing) **-CO**, NPT-Gewinde **-NPT**

Typ	Typ	Gewinde	max. Eingangsdruck	Regelbereich
1.4404	Messing			
R 112-1,5 ES	R 112-1,5 MS	G 1 1/2"	30 bar	0,1 - 1,5 bar
R 112-3 ES	R 112-3 MS	G 1 1/2"	30 bar	0,2 - 3 bar
R 112-8 ES	R 112-8 MS	G 1 1/2"	30 bar	0,5 - 8 bar
R 112-15 ES*	R 112-15 MS	G 1 1/2"	50 bar	1 - 15 bar
R 112-30 ES*	R 112-30 MS	G 1 1/2"	50 bar	2 - 30 bar
R 112-50 ES*	R 112-50 MS	G 1 1/2"	50 bar	3 - 50 bar

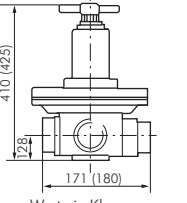
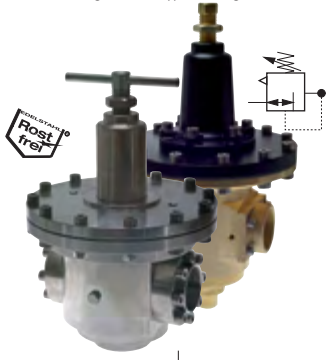
Haltewinkel
WH 10 ES
WH 10 ES
WH 10 ES
WH 10 ES
WH 10 ES
WH 10 ES

*400 mm hoch
 Bestellbeispiel: R 112-1,5 ES **



Kennzeichen der Optionen:
 Ausführung nicht rücksteuerbar für Gase und Flüssigkeiten -NB
 für CO₂ (nur Typ Messing) -CO
 NPT-Gewinde -NPT

Zubehör gleich mitbestellen!
 Passende Manometer finden Sie auf Seite 584



Werte in Klammern gelten für Typ Messing

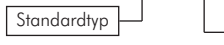
Druckregler

Kv-Wert bis 21 m³/h, bis 25000 l/min¹⁾

Durchfluss: Kv-Wert 21 m³/h, 25000 l/min¹⁾ (Messing: Kv-Wert 13,2 m³/h, 17000 l/min¹⁾
Ausführung: nicht rücksteuerbar (keine Sekundärentlüftung)
Werkstoffe: Dichtung: Viton, Typ Messing: Federhaube aus Aluminium, Spindel aus Stahl
Temperaturbereich: -20°C bis max. +80°C
Eingangsdruck: max. 30 bar
Medien: geölte und ungeölte Druckluft, aggressive und andere Gase, Flüssigkeiten, demineralisiertes Wasser, mit Option **-CO**: CO₂ (nur für Typ Messing)
Manometeranschluss: G 1/4"
Optional: Ausführung für CO₂ (nur für Typ Messing) **-CO**, NPT-Gewinde **-NPT**

Typ	Typ	Gewinde	Regelbereich
1.4404	Messing		
R 20-1,5 ES	R 20-1,5 MS	G 2"	0,1 - 1,5 bar
R 20-6 ES	R 20-6 MS	G 2"	0,5 - 6 bar
R 20-15 ES	R 20-15 MS	G 2"	1,0 - 15 bar

Bestellbeispiel: R 20-1,5 ES **



Kennzeichen der Optionen:
 für CO₂ (nur Typ Messing) -CO
 NPT-Gewinde -NPT

Zubehör gleich mitbestellen!
 Passende Manometer finden Sie auf Seite 584

¹⁾ Bei 8 bar Eingangsdruck, 6 bar Ausgangsdruck und 1 bar Druckabfall

Alle Angaben verstehen sich als unverbindliche Richtwerte! Für nicht schriftlich bestätigte Datenauswahl übernehmen wir keine Haftung. Druckangaben beziehen sich, soweit nicht anders angegeben, auf Flüssigkeiten der Gruppe II bei +20°C.