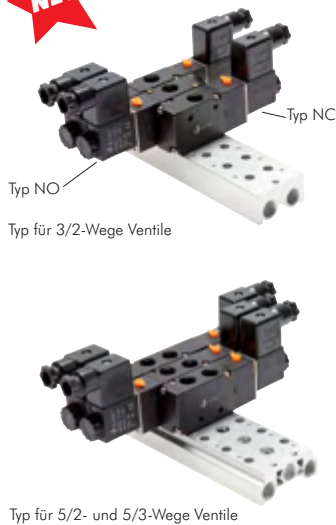


Montageplatten Eco-Line



Mehrfachanschlussplatten für Baureihe V10 - V40

Werkstoffe: Körper: Aluminium, Dichtungen: NBR
Lieferumfang: Grundkörper mit Schrauben und Dichtungen (Ventile bitte separat bestellen)
Hinweis: 3/2-Wege Ventile (NO) werden um 180° gedreht auf die Anschlussplatte aufgebaut

Typ für 3/2-Wege Ventile	Typ für 5/2- und 5/3-Wege Ventile	Beschreibung
für Baureihe V10		
V 31-**	V 51-**	Mehrfachanschlussplatte
V 31-BP	V 51-BP	Blindplatte* zum Verschließen von nicht benötigten Anschlussplätzen
V 31-REP	V 51-REP	Ersatzdichtung inkl. Schrauben für Ventilmontage
für Baureihe V20		
V 32-**	V 52-**	Mehrfachanschlussplatte
V 32-BP	V 52-BP	Blindplatte* zum Verschließen von nicht benötigten Anschlussplätzen
V 32-REP	V 52-REP	Ersatzdichtung inkl. Schrauben für Ventilmontage
für Baureihe V30		
V 33-**	V 53-**	Mehrfachanschlussplatte
V 33-BP	V 53-BP	Blindplatte* zum Verschließen von nicht benötigten Anschlussplätzen
V 33-REP	V 53-REP	Ersatzdichtung inkl. Schrauben für Ventilmontage
für Baureihe V40		
V 34-**	V 54-**	Mehrfachanschlussplatte
V 34-BP	V 54-BP	Blindplatte* zum Verschließen von nicht benötigten Anschlussplätzen
V 34-REP	V 54-REP	Ersatzdichtung inkl. Schrauben für Ventilmontage

* inkl. Schrauben, ohne Dichtung, ** bitte Anzahl Stationen eingeben (2, 4, 6, 8, 10, 12, 14)

Bestellbeispiel: V 31 - **

Standardtyp

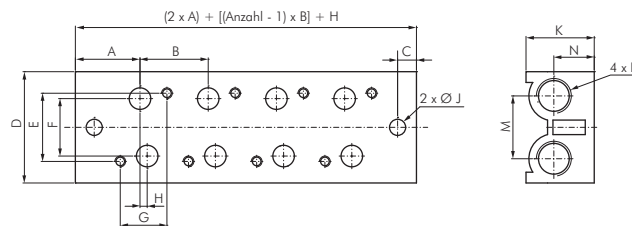
Anzahl der gewünschten Stationen:

- 2 Stationen-2
- 4 Stationen-4
- 6 Stationen-6
- bis 14 Stationen-14

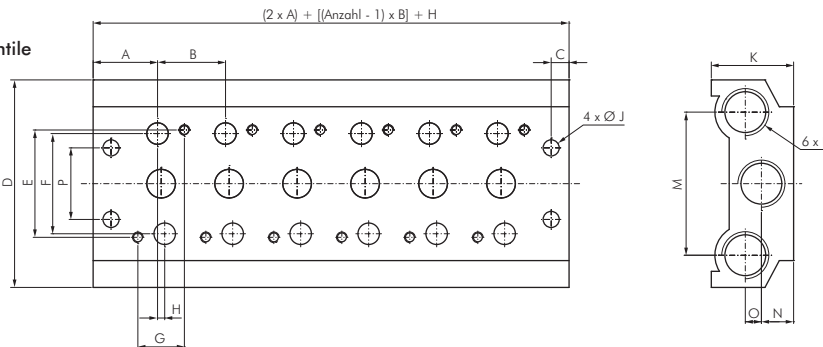
Maße Mehrfachanschlussplatten

für Baureihe V10 - V40

Mehrfachanschlussplatte für 3/2-Wege Ventile



Mehrfachanschlussplatte für 5/2- und 5/3-Wege Ventile



Typ	Baureihe	A	B	C	D	E	F	G	H	J	K	L	M	N	O	P
Für 3/2-Wege Ventile																
V 31-**	V10	18	19	5	31	19	16	13	2	4,5	19	G 1/8"	17,5	11,25	---	---
V 32-**	V20	23	23	6	45	30	22,5	17	0	4,5	23,5	G 1/4"	24	13,5	---	---
V 33-**	V30	26	28	6	50	35	24	20	2	4,5	28	G 3/8"	29	16	---	---
V 34-**	V40	31,5	35	7	62,5	40,5	31,5	27	0	5,5	35	G 1/2"	35,5	19	---	---
Für 5/2- und 5/3-Wege Ventile																
V 51-**	V10	18	19	5	58	30	28	13	2	4,5	23	G 1/4"	40	9	4,5	20
V 52-**	V20	23	23	6	59	38	35	17	0	4,5	23,5	G 1/4"	43	9	5,4	21
V 53-**	V30	27	28	6	75	50	45	20	0	4,5	28	G 3/8"	53	10,5	5,5	26
V 54-**	V40	31,5	35	7	98	72	63	27	0	5,5	35	G 1/2"	70,5	13,5	5,6	32

Alle Angaben verstehen sich als unverbindliche Richtwerte! Für nicht schriftlich bestätigte Datenauswahl übernehmen wir keine Haftung. Druckangaben beziehen sich, soweit nicht anders angegeben, auf Flüssigkeiten der Gruppe II bei +20°C.