

## Befüllleinheiten (Anfahrventile mit Magnetventil) Futura-Baureihe

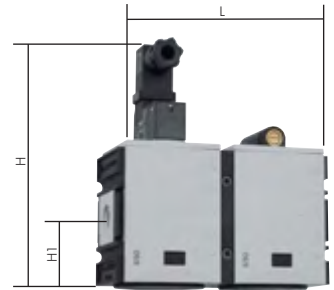
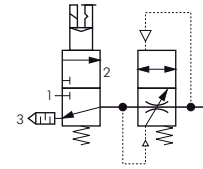
Eingangsdruck: 2,5 - 10 bar

**Funktion:** Die Maschinen werden über eine Drosselblende langsam belüftet. Wenn der Druck ca. 50% des Eingangsdrucks erreicht hat und die Zylinder sich langsam in Ihre Grundstellung bewegt haben, schaltet das Anfahrventil auf vollen Durchgang. Die Geschwindigkeit des Druckaufbaus ist über eine Einstellschraube regelbar. Das Einschalten erfolgt über ein 3/2-Wege Magnetventil.

**Lieferumfang:** Befüllleinheit inkl. Schalldämpfer

Typ	Typ	Durchfluss			
24V DC	230V AC	Gewinde	l/min	H	H1 L
<b>Baureihe 0</b>					
BEFULL 014 F 24V=	BEFULL 014 F 220V	G 1/4"	1300	138	45 86
<b>Baureihe 1</b>					
BEFULL 14 F 24V=	BEFULL 14 F 220V	G 1/4"	1300	118	33 104
BEFULL 38 F 24V=	BEFULL 38 F 220V	G 3/8"	1300	118	33 104
<b>Baureihe 2</b>					
BEFULL 382 F 24V=	BEFULL 382 F 220V	G 3/8"	3400	150	57 126
BEFULL 12 F 24V=	BEFULL 12 F 220V	G 1/2"	3400	150	57 126
<b>Baureihe 4</b>					
BEFULL 34 F 24V=	BEFULL 34 F 220V	G 3/4"	8750	178	67 170
BEFULL 10 F 24V=	BEFULL 10 F 220V	G 1"	8750	178	67 170

Befest.-winkel	Koppelpaket
W 0 F	KP 0 F od. KPW 0 F
W 1 F	KP 1 F od. KPW 1 F
W 1 F	KP 1 F od. KPW 1 F
W 2 F	KP 2 F od. KPW 2 F
W 2 F	KP 2 F od. KPW 2 F
W 4 F	KP 4 F od. KPW 4 F
W 4 F	KP 4 F od. KPW 4 F



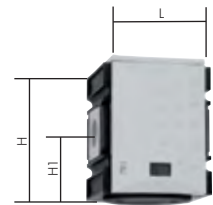
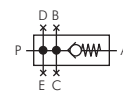
## Rückschlagventile Futura-Baureihe

Eingangsdruck: 0 - 16 bar (Baureihe 0: 0 - 12 bar)

**Anschlüsse:** A = Ausgang, B = oben, C = unten, D = vorne, E = hinten

Typ	Ge- winde	Gewindeabgänge (G)				Durchfluss l/min				P-E
	B	C	D	E	P-A	P-B	P-C	P-D	P-E	
<b>Baureihe 0 (Abmaße: H = 66, H1 = 39, L = 43)</b>										
R CL 014 F	G 1/4"	---	1/4"	---	800	---	1000	---	---	
<b>Baureihe 1 (Abmaße: H = 67, H1 = 33, L = 52)</b>										
R CL 14 F	G 1/4"	---	---	1/4"	1250	---	---	---	700	
R CL 38 F	G 3/8"	---	---	1/4"	1250	---	---	---	700	
<b>Baureihe 2 (Abmaße: H = 81, H1 = 38, L = 63)</b>										
R CL 382 F	G 3/8"	1/4"	1/2"	3/8"	3/8"	4500	800	1150	1150	1150
R CL 12 F	G 1/2"	1/4"	1/2"	3/8"	3/8"	4500	800	1150	1150	1150

Befest.-winkel	Koppelpaket
W 0 F	KP 0 F od. KPW 0 F
W 1 F	KP 1 F od. KPW 1 F
W 1 F	KP 1 F od. KPW 1 F
W 2 F	KP 2 F od. KPW 2 F
W 2 F	KP 2 F od. KPW 2 F



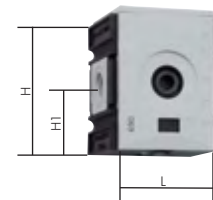
## Verteiler Futura-Baureihe

Eingangsdruck: 0 - 16 bar (Baureihe 0: 0 - 12 bar)

**Anschlüsse:** A = Ausgang, B = oben, C = unten, D = vorne, E = hinten

Typ	Ge- winde	Gewindeabgänge (G)				Durchfluss l/min				P-E
	B	C	D	E	P-A	P-B	P-C	P-D	P-E	
<b>Baureihe 0 (Abmaße: H = 57, H1 = 28, L = 43)</b>										
VB CL 014 F	G 1/4"	1/4"	1/4"	---	---	2700	2000	950	---	
<b>Baureihe 1 (Abmaße: H = 66, H1 = 33, L = 52)</b>										
VB CL 14 F	G 1/4"	1/4"	1/4"	1/4"	---	2700	2000	2000	900	
VB CL 38 F	G 3/8"	1/4"	1/4"	1/4"	---	2700	2000	2000	900	
<b>Baureihe 2 (Abmaße: H = 81, H1 = 38, L = 63)</b>										
VB CL 382 F	G 3/8"	1/4"	1/2"	3/8"	3/8"	7250	2250	5500	2250	2250
VB CL 12 F	G 1/2"	1/4"	1/2"	3/8"	3/8"	7250	2250	5500	2250	2250
<b>Baureihe 4 (Abmaße: H = 110, H1 = 51, L = 85)</b>										
VB CL 34 F	G 3/4"	3/4"	3/4"	---	---	18000	12000	12000	---	
VB CL 10 F	G 1"	3/4"	3/4"	---	---	18000	12000	12000	---	

Befest.-winkel	Koppelpaket
W 0 F	KP 0 F od. KPW 0 F
W 1 F	KP 1 F od. KPW 1 F
W 1 F	KP 1 F od. KPW 1 F
W 2 F	KP 2 F od. KPW 2 F
W 2 F	KP 2 F od. KPW 2 F
W 4 F	KP 4 F od. KPW 4 F
W 4 F	KP 4 F od. KPW 4 F



## Durchflussmesser Futura-Baureihe 2

bis 5000 l/min

**Anwendung:** zur Bestimmung von Durchflussmengen und präzisen Verbrauchsmessung. Angezeigt werden Maximalwert, Durchschnittswert und Summenfunktion pro Zeiteinheit. Das Gerät besitzt 2 Schaltausgänge und einen Analogausgang.

Für die beiden Schaltausgänge lassen sich Schaltepunkte bezogen auf Durchfluss, Volumen oder Druck programmieren. Der Analogausgang liefert den Durchflusswert.

**Medium:** gefilterte, trockene Druckluft, Stickstoff

**Eingangsdruck:** 0-16 bar

**Ausgangssignal:** 0-10 V oder 4-20 mA

**Versorgungsspannung:** 15-30 V DC (100 mA), **Schutzart:** IP 65, **Elektrische Schaltleistung:** 2,5 W

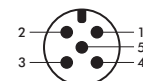
**Schaltausgänge:** PNP oder NPN

**Elektrischer Anschluss:** M 12 x 1 (5-polig)

**Genauigkeit:** ± 3% bei 7 bar

**! Der Durchflussmesser wird mit beidseitigem Flanschanschluss geliefert. Um beidseitig Gewinde zu erhalten, verwenden Sie bitte Anschlussplatte mit Wandkonsole Typ DDM AP 12.**

Typ	Typ	Messbereich
0-10 V (Standard)	4-20 mA	
DDM 2000 F	DDM 2000-E20 F	150 - 2000 l/min
DDM 5000 F	DDM 5000-E20 F	200 - 5000 l/min
<b>Zubehör</b>		
DDM KABEL	5 mtr. Kabel (5-adrig) mit Winkelstecker M12	
DDM AP 12	Anschlussplatte G 1/2" mit Wandkonsole (Paar)	
KP 2 F	Koppelpaket für Montage zwischen 2 Geräte der FUTURA Baureihe 2	
DDM NETZ	Netzteil für DDM (Kabel bitte separat bestellen: Typ DDM KABEL)	
DDM ANALYSE	Analysepaket zur Auswertung und Dokumentation der Messdaten inkl. Software	



M 12 x 1 - Stecker

