

# Zylinder ISO 15552 (ersetzt ISO 6431-VDMA)



Druck-Kraft-Tabellen finden Sie auf Seite 1047

## Zylinder ISO 15552 mit Magnet und einstellbarer Endlagendämpfung - Eco-Line

Typ XLE/TM

**Werkstoffe:** Kopf und Fuß: Aluminium lackiert, Zylinderrohr: Aluprofilrohr eloxiert, Kolbenstange: Stahl hartverchromt, Kolben: Aluminium, Dichtung: NBR/PUR  
**Temperaturbereich:** -20°C bis max. +80°C  
**Betriebsdruck:** max. 10 bar

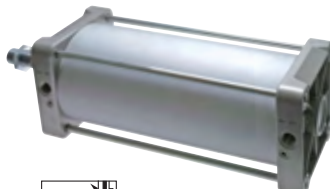
**Besonders preiswert!**



T-Nut-Profil



Typ XLE



XLE/TM

Typ TM

Kolben-Ø 32 mm	Kolben-Ø 40 mm	Kolben-Ø 50 mm	Kolben-Ø 63 mm	Kolben-Ø 80 mm	Kolben-Ø 100 mm	Hub
XLE 32/25	XLE 40/25	XLE 50/25	XLE 63/25	XLE 80/25	XLE 100/25	25
XLE 32/40	XLE 40/40	XLE 50/40	XLE 63/40	XLE 80/40	XLE 100/40	40
XLE 32/50	XLE 40/50	XLE 50/50	XLE 63/50	XLE 80/50	XLE 100/50	50
XLE 32/80	XLE 40/80	XLE 50/80	XLE 63/80	XLE 80/80	XLE 100/80	80
XLE 32/100	XLE 40/100	XLE 50/100	XLE 63/100	XLE 80/100	XLE 100/100	100
XLE 32/125	XLE 40/125	XLE 50/125	XLE 63/125	XLE 80/125	XLE 100/125	125
XLE 32/150	XLE 40/150	XLE 50/150	XLE 63/150	XLE 80/150	XLE 100/150	150**
XLE 32/160	XLE 40/160	XLE 50/160	XLE 63/160	XLE 80/160	XLE 100/160	160
XLE 32/200	XLE 40/200	XLE 50/200	XLE 63/200	XLE 80/200	XLE 100/200	200
XLE 32/250	XLE 40/250	XLE 50/250	XLE 63/250	XLE 80/250	XLE 100/250	250
XLE 32/300	XLE 40/300	XLE 50/300	XLE 63/300	XLE 80/300	XLE 100/300	300**
XLE 32/320	XLE 40/320	XLE 50/320	XLE 63/320	XLE 80/320	XLE 100/320	320
XLE 32/400	XLE 40/400	XLE 50/400	XLE 63/400	XLE 80/400	XLE 100/400	400
XLE 32/500	XLE 40/500	XLE 50/500	XLE 63/500	XLE 80/500	XLE 100/500	500

### Reparatursätze

XLE 32 REP	XLE 40 REP	XLE 50 REP	XLE 63 REP	XLE 80 REP	XLE 100 REP
------------	------------	------------	------------	------------	-------------

Kolben-Ø 125 mm	Kolben-Ø 160 mm	Kolben-Ø 200 mm	Kolben-Ø 250 mm <b>NEU</b>	Kolben-Ø 320 mm <b>NEU</b>	Hub
TM 125/25	TM 160/25	TM 200/25	TM 250/25	TM 320/25	25
TM 125/50	TM 160/50	TM 200/50	TM 250/50	TM 320/50	50
TM 125/80	TM 160/80	TM 200/80	TM 250/80	TM 320/80	80
TM 125/100	TM 160/100	TM 200/100	TM 250/100	TM 320/100	100
TM 125/125	TM 160/125	TM 200/125	TM 250/125	TM 320/125	125
TM 125/150	TM 160/150	TM 200/150	TM 250/150	TM 320/150	150**
TM 125/160	TM 160/160	TM 200/160	TM 250/160	TM 320/160	160
TM 125/200	TM 160/200	TM 200/200	TM 250/200	TM 320/200	200
TM 125/250	TM 160/250	TM 200/250	TM 250/250	TM 320/250	250
TM 125/300	TM 160/300	TM 200/300	TM 250/300	TM 320/300	300**
TM 125/320	TM 160/320	TM 200/320	TM 250/320	TM 320/320	320
TM 125/400	TM 160/400	TM 200/400	TM 250/400	TM 320/400	400
TM 125/500	TM 160/500	TM 200/500	TM 250/500	TM 320/500	500

### Reparatursätze

TM 125 REP	TM 160 REP	TM 200 REP	TM 250 REP	TM 320 REP
------------	------------	------------	------------	------------

\*\* kein Standardhub

## Zylinder ISO 15552 mit Magnet und einstellbarer Endlagendämpfung

Typ XL

**Werkstoffe:** Kopf und Fuß: Aluminiumdruckguss einbrennlackiert, Zylinderrohr: Aluprofilrohr eloxiert, Kolbenstange: Stahl hartverchromt, Kolben: Komplettkolben (ST/NBR), Dichtung: NBR/PUR  
**Temperaturbereich:** -20°C bis max. +80°C  
**Betriebsdruck:** max. 10 bar

**Optional:** Sonderhub (5 - 2000 mm), Viton-Dichtung (Temperaturbereich -10°C bis max. +150°C, kein Magnetkolben möglich) -V, Edelstahl-Kolbenstange -EK, ATEX-Zulassung II 2GD c T5 T100° -20°C ≤ Ta ≤ 80°C -X\*

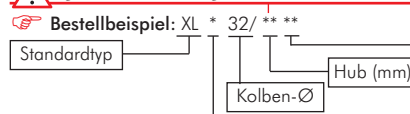
Kolben-Ø 32 mm	Kolben-Ø 40 mm	Kolben-Ø 50 mm	Kolben-Ø 63 mm	Kolben-Ø 80 mm	Kolben-Ø 100 mm	Kolben-Ø 125 mm	Hub
XL 32/25	XL 40/25	XL 50/25	XL 63/25	XL 80/25	XL 100/25	XL 125/25	25
XL 32/50	XL 40/50	XL 50/50	XL 63/50	XL 80/50	XL 100/50	XL 125/50	50
XL 32/80	XL 40/80	XL 50/80	XL 63/80	XL 80/80	XL 100/80	XL 125/80	80
XL 32/100	XL 40/100	XL 50/100	XL 63/100	XL 80/100	XL 100/100	XL 125/100	100
XL 32/125	XL 40/125	XL 50/125	XL 63/125	XL 80/125	XL 100/125	XL 125/125	125
XL 32/150	XL 40/150	XL 50/150	XL 63/150	XL 80/150	XL 100/150	XL 125/150	150**
XL 32/160	XL 40/160	XL 50/160	XL 63/160	XL 80/160	XL 100/160	XL 125/160	160
XL 32/200	XL 40/200	XL 50/200	XL 63/200	XL 80/200	XL 100/200	XL 125/200	200
XL 32/250	XL 40/250	XL 50/250	XL 63/250	XL 80/250	XL 100/250	XL 125/250	250
XL 32/300	XL 40/300	XL 50/300	XL 63/300	XL 80/300	XL 100/300	XL 125/300	300**
XL 32/320	XL 40/320	XL 50/320	XL 63/320	XL 80/320	XL 100/320	XL 125/320	320
XL 32/400	XL 40/400	XL 50/400	XL 63/400	XL 80/400	XL 100/400	XL 125/400	400
XL 32/500	XL 40/500	XL 50/500	XL 63/500	XL 80/500	XL 100/500	XL 125/500	500

### Reparatursätze

XL 32 REP	XL 40 REP	XL 50 REP	XL 63 REP	XL 80 REP	XL 100 REP	XL 125 REP
-----------	-----------	-----------	-----------	-----------	------------	------------

\* T<sub>Medium</sub>: -20°C bis max. +50°C, T<sub>amb</sub>: -20°C bis max. +60°C (nähere Angaben siehe Bedienungsanleitung), \*\* kein Standardhub

**Tragen Sie bei Ihrer Bestellung hier Ihren Wunschhub ein! (Bei Berücksichtigung der Knicklast)**



### Kennzeichen der Optionen:

Viton-Dichtungen (kein Magnetkolben möglich) ... -V  
 Edelstahl-Kolbenstange ... -EK  
 ATEX-Zulassung II 2GD c T5 T100° -20°C ≤ Ta ≤ 80°C ... -X\*

### Bestellnummernzusätze:

durchgehende Kolbenstange ... -K  
 verlängerte Kolbenstange um x mm ... -Lx  
 verdrehgesichert durch Doppelkolbenstange ... -D



**TIPP** Wir fertigen Ihren Wunschhub!



Ventile ab Seite 652