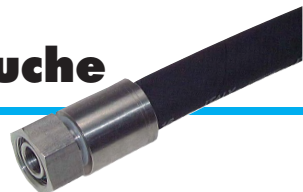


# Edelstahl-Pressarmaturen für Hydraulikschläuche



## Edelstahl 1.4571-Pressarmaturen für 4 SH-Schläuche (mit Innenschälung des Schlauches) mit Ausreißsicherung



Kurzzeichen und Abbildung	Beschreibung (1.4571)		NW 19	NW 25	NW 31	NW 38	NW 51
<b>Pressanschlüsse mit Ausreißsicherung</b>							
	Pressfassung für Schlauch 4 SH (EN 856) (Schlauch innen und außen geschält) für Pressarmaturen mit Ausreißsicherung	Typ Da=Durchmesser L=Länge	544-12 ES 38,0 56,0	544-16 ES 46,0 75,0	544-20 ES 55,0 85,0	544-24 ES 64,0 100,0	544-32 ES 78,0 103,0
	DKO-S Dichtkopf, Überwurfmutter und O-Ring passend auf 24°-Stutzen DIN 2353, schwere Baureihe	RA-Ø / Baureihe (G) Typ gerade Typ 45° Typ 90°	25 S (M 36x2) 5.081-12 ES 5.085-12 ES 5.089-12 ES	30 S (M 42x2) 5.081-16 ES 5.085-16 ES 5.089-16 ES	38 S (M 52x2) 5.081-20 ES 5.085-20 ES 5.089-20 ES		
	CES Außengewinde 24° für Schneidringverschraubung DIN 2353, schwere Baureihe	RA-Ø / Baureihe (G) Typ gerade	25 S (M 36x2) 5.180-12 ES	30 S (M 42x2) 5.180-16 ES	38 S (M 52x2) 5.180-20 ES		
	DKR BSP-Dichtkopf 60° mit Überwurfmutter	Gewinde (G) Typ gerade Typ 45° Typ 90°	G 3/4" 5.203-12 ES 5.233-12 ES 5.243-12 ES	G 1" 5.203-16 ES 5.233-16 ES 5.243-16 ES	G 1 1/4" 5.203-20 ES 5.233-20 ES 5.243-20 ES	G 1 1/2" 5.203-24 ES 5.233-24 ES 5.243-24 ES	G 2" 5.203-32 ES 5.233-32 ES 5.243-32 ES
	AGR BSP-Gewinde 60°-Dichtkopf, Außengewinde	Gewinde (G) Typ gerade	G 3/4" 5.260-12 ES	G 1" 5.260-16 ES	G 1 1/4" 5.260-20 ES	G 1 1/2" 5.260-24 ES	G 2" 5.260-32 ES
	AGN NPTF-Außengewinde, konisch dichtend	Gewinde (G) Typ gerade	NPTF 3/4" 5.300-12 ES	NPTF 1" 5.300-16 ES	NPTF 1 1/4" 5.300-20 ES	NPTF 1 1/2" 5.300-24 ES	NPTF 2" 5.300-32 ES
	DKJ JIC-Dichtkopf 74° mit Überwurfmutter (UN-Gewinde)	Gewinde (G) Typ gerade Typ 45° Typ 90°	UN 1 1/16"-12 5.313-12 ES 5.343-12 ES 5.353-12 ES	UN 1 5/16"-12 5.313-16 ES 5.343-16 ES 5.353-16 ES	UN 1 5/8"-12 5.313-20 ES 5.343-20 ES 5.353-20 ES	UN 1 7/8"-12 5.313-24 ES 5.343-24 ES 5.353-24 ES	UN 2 1/2"-12 5.313-32 ES 5.343-32 ES 5.353-32 ES
	SFL SAE-Flansch, Standard-Baureihe 3000 PSI	Größe / Flansch-Ø Typ gerade Typ 45° Typ 90°	3/4" / 38,1 5.420-12 ES 5.450-12 ES 5.470-12 ES	1" / 44,5 5.420-16 ES 5.450-16 ES 5.470-16 ES	1 1/4" / 50,8 5.420-20 ES 5.450-20 ES 5.470-20 ES	1 1/2" / 60,3 5.420-24 ES 5.450-24 ES 5.470-24 ES	2" / 71,4 5.420-32 ES 5.450-32 ES 5.470-32 ES
	SFS SAE-Flansch, Hochdruck-Baureihe 6000 PSI	Größe / Flansch-Ø Typ gerade Typ 45° Typ 90°	3/4" / 41,3 5.421-12 ES 5.451-12 ES 5.471-12 ES	1" / 47,6 5.421-16 ES 5.451-16 ES 5.471-16 ES	1 1/4" / 54 5.421-20 ES 5.451-20 ES 5.471-20 ES	1 1/2" / 63,5 5.421-24 ES 5.451-24 ES 5.471-24 ES	2" / 79,4 5.421-32 ES 5.451-32 ES 5.471-32 ES

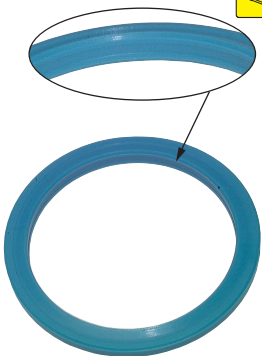
4



### Dichtmanschetten mit Dichtlippen für SAE-Flansche

Werkstoff: Polyurethan (93 Shore)

Verwendung: Die Dichtlippen der Dichtmanschette werden durch den Druck des Mediums an die Dichtflächen des SAE-Flansches und des Ventils oder Zylinders gepresst. Somit ist eine leckagesichere Verbindung gewährleistet.



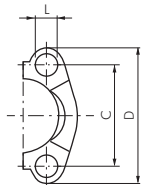
Typ	für SAE-Flansche
FL SAE 12	1/2"
FL SAE 34	3/4"
FL SAE 10	1"
FL SAE 114	1 1/4"
FL SAE 112	1 1/2"
FL SAE 20	2"



TIPP

Die sind wirklich dicht!

### SAE-Flanschhälften 3000 PSI/6000 PSI (1 Satz = 2 Stück)



Typ	Typ	für	SAE-	Betriebsdruck*			Schrauben Typ	
Stahl verzinkt	Edelstahl	Flansch-Ø	Lochbild	D	C	L	Stahl verzinkt	
<b>3000 PSI</b>								
SFL 12	SFL 12 ES	30,2	1/2"	54	38,1	8,75	350 (350)	912-M8x25
SFL 34	SFL 34 ES	38,1	3/4"	65	47,6	10,75	350 (350)	912-M10x30
SFL 10	SFL 10 ES	44,5	1"	70	52,4	10,75	250 (315)	912-M10x30
SFL 114	SFL 114 ES	50,8	1 1/4"	79	58,7	10,75	200 (250)	912-M10x30
SFL 112	SFL 112 ES	60,3	1 1/2"	94	69,9	13,50	200 (200)	912-M12x35
SFL 20	SFL 20 ES	71,4	2"	102	77,8	13,50	160 (200)	912-M12x35
SFL 30	SFL 30 ES	101,6	3"	135	106,4	17,00	100 (160)	912-M16x50
<b>6000 PSI</b>								
SFS 12	SFS 12 ES	31,8	1/2"	56	40,5	8,75	350 (400)	912-M8x30
SFS 34	SFS 34 ES	41,3	3/4"	71	50,8	10,75	350 (400)	912-M10x35
SFS 10	SFS 10 ES	47,6	1"	81	57,2	13,00	350 (400)	912-M12x45
SFS 114	SFS 114 ES	54,0	1 1/4"	95	66,7	14,75	350 (400)	912-M14x50
SFS 112	SFS 112 ES	63,5	1 1/2"	113	79,4	17,00	350 (400)	912-M16x55
SFS 20	SFS 20 ES	79,4	2"	133	96,8	21,00	350 (400)	912-M20x70

\* Abhängig von Festigkeit der Schrauben



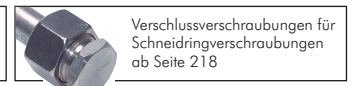
Oils  
ab Seite 926



Scheuerschutzschläuche  
auf Seite 361



Schneidringverschraubungen  
ab Seite 122



Verschlussverschraubungen für  
Schneidringverschraubungen  
ab Seite 218

Alle Angaben verstehen sich als unverbindliche Richtwerte! Für nicht schriftlich bestätigte Datenauswahl übernehmen wir keine Haftung. Druckangaben beziehen sich, soweit nicht anders angegeben, auf Flüssigkeiten der Gruppe II bei +20°C.