

## 3/2 Wege-Magnetventile mit Fremdluftanschluss

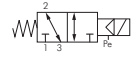
### Baureihe ME

**Werkstoffe:** Körper: Aluminium eloxiert und Kunststoff, Innenteile: Stahl rostfrei und Messing, Dichtung: Kunststoff, NBR  
**Temperaturbereich:** -10°C bis max. +70°C  
**Steuerspannungen:** Standard: 24V=, 230V AC, viele Sonderspannungen möglich  
**Leistungsaufnahme:** Gleichstrom: 4,2 W, Wechselstrom: 4,0 VA (Anzug: 7,0 VA)  
**Schutzart:** IP 65, Steckergröße 1  
**Druckeingang:** beliebig

Typ	Gewinde	Nennweite	Durchfluss	Arbeitsdruck	Fremdluft-arbeitsdruck
ME 05 311 HN **	G 1/8"	6 mm	750 l/min.	0 bis 10 bar	3 bis 10 bar
ME 05 312 HN **	G 1/8"	6 mm	750 l/min.	-0,95 bis 10 bar	3 bis 10 bar
ME 07 311 HN **	G 1/4" (Pilot G 1/8")	9 mm	1.580 l/min.	0 bis 10 bar	2,5 bis 10 bar
ME 07 312 HN **	G 1/4" (Pilot G 1/8")	9 mm	1.580 l/min.	-0,95 bis 10 bar	2,5 bis 10 bar
ME 22 311 HN **	G 1/2" (Pilot G 1/8")	14 mm	3.300 l/min.	0 bis 10 bar	2 bis 10 bar

<sup>2)</sup> verfügbar mit ATEX-Zulassung II 2GD c T5 T100°C, T<sub>Medium/Tamb:</sub> -10°C bis max. +50°C, nähere Angaben siehe Bedienungsanleitung

Vakuumgeeignet



Diese Ventile werden grundsätzlich mit Spule und Stecker ausgeliefert!

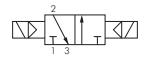
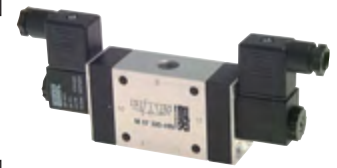
## 3/2 Wege-Magnetimpulsventile mit Hand-Notbetätigung

### Baureihe M

**Werkstoffe:** Körper: Aluminium eloxiert und Kunststoff, Innenteile: Stahl rostfrei und Messing, Dichtung: Kunststoff, NBR  
**Temperaturbereich:** -10°C bis max. +70°C  
**Steuerspannungen:** Standard: 24V=, 230V AC, viele Sonderspannungen möglich  
**Leistungsaufnahme:** Gleichstrom: 4,2 W, Wechselstrom: 4,0 VA (Anzug: 7,0 VA)  
**Schutzart:** IP 65, Steckergröße 1  
**Druckeingang:** Anschluss 1

Typ	Gewinde	Nennweite	Durchfluss	Arbeitsdruck
M 04 320 HN **	G 1/8"	4 mm	360 l/min.	2,5 bis 10 bar
M 05 320 HN **	G 1/8"	6 mm	750 l/min.	2 bis 10 bar
M 07 320 HN **	G 1/4"	9 mm	1.580 l/min.	1,5 bis 10 bar
M 22 320 HN **	G 1/2"	14 mm	3.300 l/min.	1 bis 10 bar

<sup>2)</sup> verfügbar mit ATEX-Zulassung II 2GD c T5 T100°C, T<sub>Medium/Tamb:</sub> -10°C bis max. +50°C, nähere Angaben siehe Bedienungsanleitung



Diese Ventile werden grundsätzlich mit Spule und Stecker ausgeliefert!

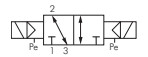
## 3/2 Wege-Magnetimpulsventile mit Fremdluftanschluss

### Baureihe ME

**Werkstoffe:** Körper: Aluminium eloxiert und Kunststoff, Innenteile: Stahl rostfrei und Messing, Dichtung: Kunststoff, NBR  
**Temperaturbereich:** -10°C bis max. +70°C  
**Steuerspannungen:** Standard: 24V=, 230V AC, viele Sonderspannungen möglich  
**Leistungsaufnahme:** Gleichstrom: 4,2 W, Wechselstrom: 4,0 VA (Anzug: 7,0 VA)  
**Schutzart:** IP 65, Steckergröße 1  
**Druckeingang:** beliebig

Typ	Gewinde	Nennweite	Durchfluss	Arbeitsdruck	Fremdluft-arbeitsdruck
ME 05 320 HN **	G 1/8"	6 mm	750 l/min.	0 bis 10 bar	2 bis 10 bar
ME 07 320 HN **	G 1/4" (Pilot G 1/8")	9 mm	1.580 l/min.	0 bis 10 bar	1,5 bis 10 bar
ME 22 320 HN **	G 1/2" (Pilot G 1/8")	14 mm	3.300 l/min.	0 bis 10 bar	1 bis 10 bar

<sup>2)</sup> verfügbar mit ATEX-Zulassung II 2GD c T5 T100°C, T<sub>Medium/Tamb:</sub> -10°C bis max. +50°C, nähere Angaben siehe Bedienungsanleitung



Diese Ventile werden grundsätzlich mit Spule und Stecker ausgeliefert!

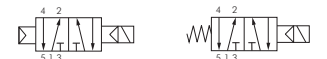
## 5/2 Wege-Magnetventile mit Hand-Notbetätigung

### Baureihe M

**Werkstoffe:** Körper: Aluminium eloxiert und Kunststoff, Innenteile: Stahl rostfrei und Messing, Dichtung: Kunststoff, NBR  
**Temperaturbereich:** -10°C bis max. +70°C  
**Steuerspannungen:** Standard: 24V=, 230V AC, viele Sonderspannungen möglich  
**Schutzart:** IP 65, Steckergröße 1 (M 20 510: Steckergröße 0)  
**Druckeingang:** Anschluss 1

Typ	Gewinde	Nennweite	Durchfluss	Rückstellung durch	Arbeitsdruck	Leistungsaufn. DC/AC (Anzug)
M 20 510 HN **	M 5	3 mm	220 l/min.	Luffeder	2,5 bis 8 bar	2 W/ ---
M 04 510 HN **	G 1/8"	4 mm	360 l/min.	Luffeder	2,5 bis 10 bar	4,2 W/4 (7) VA
M 05 510 HN **	G 1/8"	6 mm	750 l/min.	Luffeder	2 bis 10 bar	4,2 W/4 (7) VA
M 05 511 HN **	G 1/8"	6 mm	750 l/min.	Feder	3 bis 10 bar	4,2 W/4 (7) VA
M 07 510 HN **	G 1/4"	9 mm	1.580 l/min.	Luffeder	1,5 bis 10 bar	4,2 W/4 (7) VA
M 07 511 HN **	G 1/4"	9 mm	1.580 l/min.	Feder	2,5 bis 10 bar	4,2 W/4 (7) VA
M 22 510 HN **	G 1/2"	14 mm	3.300 l/min.	Luffeder	1 bis 10 bar	4,2 W/4 (7) VA
M 22 511 HN **	G 1/2"	14 mm	3.300 l/min.	Feder	2 bis 10 bar	4,2 W/4 (7) VA

<sup>2)</sup> verfügbar mit ATEX-Zulassung II 2GD c T5 T100°C, T<sub>Medium/Tamb:</sub> -10°C bis max. +50°C, nähere Angaben siehe Bedienungsanleitung



Typ M .. 510

Typ M .. 511

Diese Ventile werden grundsätzlich mit Spule und Stecker ausgeliefert!

Bestellbeispiel: M 05 311 HN \*\*

Standardtyp

#### Verfügbare Spannungsvarianten

24V= (Standard)	-24V=
230V AC (Standard)	-230V
12V=	-12V=
48V=	-48V=
24V AC	-24VAC
42V AC	-42VAC
115V AC	-115V
24V= II 2G EEx m IIC T5/ II 2D IP 65 T95°C	-24X <sup>3)</sup>
230V AC II 2G EEx m IIC T5/ II 2D IP 65 T95°C	-230X <sup>3)</sup>
24V= II 2G EEx ia IIC T6 (max. 8 bar)	-24XE <sup>4)</sup>

<sup>3)</sup> wird mit 3 mtr. Kabel geliefert

<sup>4)</sup> Versorgung aus eigensicheren Stromkreisen U ≤ 28 V, I ≤ 115 mA, P ≤ 1,6 W



Maße finden Sie in den Artikeldetails in unserem **eShop!**