

3/2-Wege Endschalter und Taster G 1/8"

3/2-Wege Endschalter G 1/8"

Baureihe YMV300



YMV310 PU YMV310 1RP YMV310 1RB



YMV310 2RP YMV310 2RB

Werkstoffe: Körper: Aluminium, Schieber: POM, Dichtungen: NBR
 Temperaturbereich: -10°C bis max. +60°C
 Betriebsdruck: 0 bis 8 bar
 Nenndurchfluss: 450 l/min.
 Medium: geölte und ungeölte, gefilterte Druckluft

Typ	Betätigung	Gewinde	Betätigungskraft	Symbol
YMV310 PU	Nocke	G 1/8"	35 N	
YMV310 1RP	Kunststoffrolle	G 1/8"	20 N	
YMV310 1RB	kugelgelagerte Stahlrolle	G 1/8"	20 N	
YMV310 2RP	Leerrücklaufrolle	G 1/8"	20 N	
YMV310 2RB	kugelgelagerte Stahl-Leerrücklaufrolle	G 1/8"	20 N	

3/2-Wege Taster und Drehschalter G 1/8"

Baureihe YMV300

Werkstoffe: Körper: Aluminium, Schieber: POM, Dichtungen: NBR
 Temperaturbereich: -10°C bis max. +60°C
 Betriebsdruck: 0 bis 8 bar
 Nenndurchfluss: 450 l/min.
 Medium: geölte und ungeölte, gefilterte Druckluft



TIPP

Für den Schalttafelbau



YMV310 MS YMV310 MT



YMV310 FP YMV310 SL

Typ	Betätigung	Farben	Gewinde	Symbol	Ersatzteile Betätigungsaufsätze
YMV310 MS-**	Pilztaster	● rot ● grün ● schwarz	G 1/8"		YMV PT-**
YMV310 MT	Not-Aus-Taster	● rot	G 1/8"		YMV PTE-rot
YMV310 FP-**	Drucktaster	● rot ● grün ● schwarz	G 1/8"		YMV T-**
YMV310 SL	Drehschalter	● schwarz	G 1/8"		YMV DS-schwarz

Bestellbeispiel: YMV310 MS- **

Standardtyp

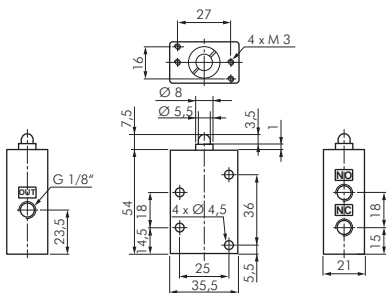
Verfügbare Farben des Betätigers:

rot-ROT
 grün-GRÜN
 schwarz-SCHWARZ

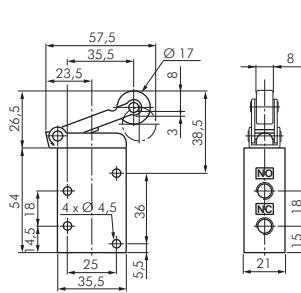
Maße - 3/2-Wege Endschalter und Taster G 1/8"

Baureihe YMV300

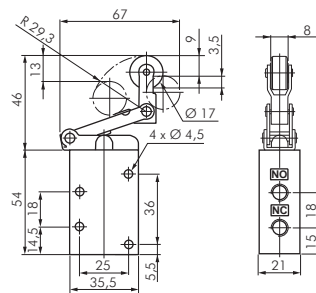
Typ YMV310 PU



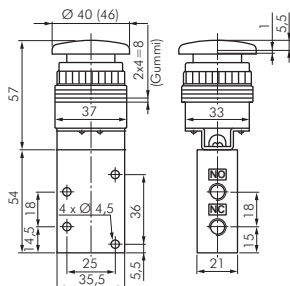
Typ YMV310 1RP/1RB



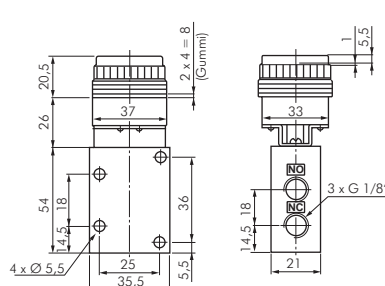
Typ YMV310 2RP/2RB



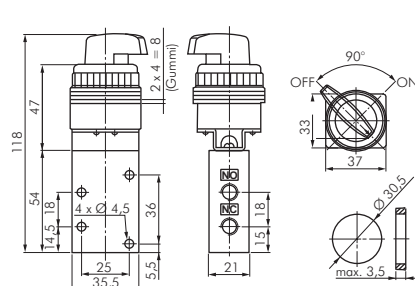
Typ YMV310 MS/MT*



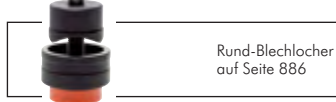
Typ YMV310 FP



Typ YMV310 SL



* Werte in Klammern: Typ MT (Not-Aus)



Alle Angaben verstehen sich als unverbindliche Richtwerte! Für nicht schriftlich bestätigte Datenauswahl übernehmen wir keine Haftung. Druckangaben beziehen sich, soweit nicht anders angegeben, auf Flüssigkeiten der Gruppe II bei +20°C.