

Stahl- & Edelstahl-Schneidringverschraubungen ISO 8434-1

Gerade Einschraubverschraubungen mit Elastomerdichtung (metrisch)

| Typ | Typ | Typ Klemmring | Rohr Ø | Einschraub- |
|-------------------------|--------------------|--------------------|--------|-------------|
| Stahl verzinkt | 1.4571 | 1.4571 (NC) | außen | gewinde |
| leichte Baureihe | | | | |
| GE 6 LM ED | GE 6 LM ES ED | GE 6 LM NC ED | 6 L | M 10 x 1 |
| GE 8 LM ED | GE 8 LM ES ED | GE 8 LM NC ED | 8 L | M 12 x 1,5 |
| GE 10 LM ED | GE 10 LM ES ED | GE 10 LM NC ED | 10 L | M 14 x 1,5 |
| --- | GE 10 LM M12 ES ED | GE 10 LM M12 NC ED | 10 L | M 12 x 1,5 |
| GE 10 LM M16 ED | GE 10 LM M16 ES ED | GE 10 LM M16 NC ED | 10 L | M 16 x 1,5 |
| GE 10 LM M18 ED | --- | --- | 10 L | M 18 x 1,5 |
| GE 10 LM M22 ED | --- | --- | 10 L | M 22 x 1,5 |
| GE 12 LM ED | GE 12 LM ES ED | GE 12 LM NC ED | 12 L | M 16 x 1,5 |
| GE 12 LM M14 ED | --- | --- | 12 L | M 14 x 1,5 |
| GE 12 LM M18 ED | --- | --- | 12 L | M 18 x 1,5 |
| GE 12 LM M22 ED | --- | --- | 12 L | M 22 x 1,5 |
| GE 15 LM ED | GE 15 LM ES ED | GE 15 LM NC ED | 15 L | M 18 x 1,5 |
| GE 15 LM M16 ED | --- | --- | 15 L | M 16 x 1,5 |
| GE 15 LM M22 ED | --- | --- | 15 L | M 22 x 1,5 |
| GE 18 LM ED | GE 18 LM ES ED | GE 18 LM NC ED | 18 L | M 22 x 1,5 |
| GE 18 LM M18 ED | --- | --- | 18 L | M 18 x 1,5 |
| GE 22 LM ED | GE 22 LM ES ED | GE 22 LM NC ED | 22 L | M 26 x 1,5 |
| GE 22 LM M22 ED | --- | --- | 22 L | M 22 x 1,5 |
| GE 28 LM ED | GE 28 LM ES ED | --- | 28 L | M 33 x 2 |
| GE 35 LM ED | GE 35 LM ES ED | --- | 35 L | M 42 x 2 |
| GE 42 LM ED | GE 42 LM ES ED | --- | 42 L | M 48 x 2 |
| schwere Baureihe | | | | |
| GE 6 SM ED | GE 6 SM ES ED | GE 6 SM NC ED | 6 S | M 12 x 1,5 |
| --- | GE 6 SM M14 ES ED | GE 6 SM M14 NC ED | 6 S | M 14 x 1,5 |
| GE 8 SM ED | GE 8 SM ES ED | GE 8 SM NC ED | 8 S | M 14 x 1,5 |
| GE 10 SM ED | GE 10 SM ES ED | GE 10 SM NC ED | 10 S | M 16 x 1,5 |
| GE 12 SM ED | GE 12 SM ES ED | GE 12 SM NC ED | 12 S | M 18 x 1,5 |
| --- | GE 12 SM M14 ES ED | GE 12 SM M14 NC ED | 12 S | M 14 x 1,5 |
| GE 14 SM ED | GE 14 SM ES ED | GE 14 SM NC ED | 14 S | M 20 x 1,5 |
| GE 16 SM ED | GE 16 SM ES ED | GE 16 SM NC ED | 16 S | M 22 x 1,5 |
| GE 20 SM ED | GE 20 SM ES ED | GE 20 SM NC ED | 20 S | M 27 x 2 |
| GE 25 SM ED | GE 25 SM ES ED | GE 25 SM NC ED | 25 S | M 33 x 2 |
| GE 30 SM ED | GE 30 SM ES ED | --- | 30 S | M 42 x 2 |
| GE 38 SM ED | GE 38 SM ES ED | --- | 38 S | M 48 x 2 |

Gewinde: **METRISCH**

Elastomerdichtung



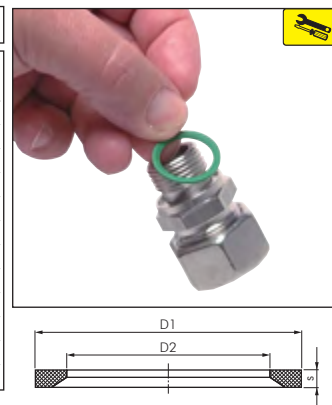
Elastomerdichtung

zöllig auf Seite 126



Profildichtringe aus NBR/Viton für Schneidringverschraubungen (metrisch)

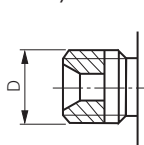
| Typ NBR (-35°C bis max. +100°C) | Typ Viton (-15°C bis max. +200°C) | für Gewinde | D1 | D2 | s |
|---------------------------------|-----------------------------------|-------------|------|------|-----|
| DR M10 ED NBR | DR M10 ED V | M 10 x 1 | 11,9 | 8,4 | 1,0 |
| DR M12 ED NBR | DR M12 ED V | M 12 x 1,5 | 14,4 | 9,8 | 1,5 |
| DR M14 ED NBR | DR M14 ED V | M 14 x 1,5 | 16,5 | 11,6 | 1,5 |
| DR M16 ED NBR | DR M16 ED V | M 16 x 1,5 | 18,9 | 13,8 | 1,5 |
| DR M18 ED NBR | DR M18 ED V | M 18 x 1,5 | 20,9 | 15,7 | 1,5 |
| DR M20 ED NBR | DR M20 ED V | M 20 x 1,5 | 22,9 | 17,8 | 1,5 |
| DR M22 ED NBR | DR M22 ED V | M 22 x 1,5 | 24,3 | 19,6 | 1,5 |
| DR M26 ED NBR | DR M26 ED V | M 26 x 1,5 | 29,2 | 23,9 | 1,5 |
| DR M27 ED NBR | DR M27 ED V | M 27 x 2 | 29,2 | 23,9 | 1,5 |
| DR M33 ED NBR | DR M33 ED V | M 33 x 2 | 35,7 | 29,7 | 2,0 |
| DR M42 ED NBR | DR M42 ED V | M 42 x 2 | 45,8 | 38,8 | 2,0 |
| DR M48 ED NBR | DR M48 ED V | M 48 x 2 | 50,7 | 44,7 | 2,0 |



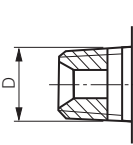
Anschlüsse mit metrischem Gewinde

| Nennmaß | D | d |
|------------|------|------|
| M 8 x 1 | 8,0 | 6,9 |
| M 10 x 1 | 10,0 | 8,9 |
| M 12 x 1 | 12,0 | 10,9 |
| M 12 x 1,5 | 12,0 | 10,4 |
| M 14 x 1,5 | 14,0 | 12,4 |
| M 16 x 1,5 | 16,0 | 14,4 |
| M 18 x 1,5 | 18,0 | 16,4 |
| M 20 x 1,5 | 20,0 | 18,4 |
| M 22 x 1,5 | 22,0 | 20,4 |
| M 24 x 1,5 | 24,0 | 22,4 |
| M 26 x 1,5 | 26,0 | 24,4 |
| M 30 x 1,5 | 30,0 | 28,4 |
| M 30 x 2 | 30,0 | 27,8 |
| M 36 x 1,5 | 36,0 | 34,4 |
| M 36 x 2 | 36,0 | 33,8 |
| M 38 x 1,5 | 38,0 | 36,4 |
| M 42 x 2 | 42,0 | 39,8 |
| M 45 x 1,5 | 45,0 | 43,3 |
| M 45 x 2 | 45,0 | 42,8 |
| M 52 x 1,5 | 52,0 | 50,4 |
| M 52 x 2 | 52,0 | 49,8 |

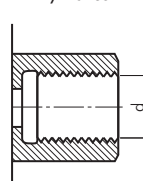
G-Außengewinde zylindrisch



R-Außengewinde konisch



G-Innengewinde zylindrisch



Weitere Gewindetabellen finden Sie auf Seite 1051.