

Stahl- & Edelstahl-Schneidringverschraubungen ISO 8434-1

Gewinde: **ZÖLLIG**

Elastomerdichtung



Elastomerdichtung

metrisch auf Seite 123



Leichte Baureihe - Gerade Einschraubverschraubungen mit Elastomerdichtung (zöllig)

Typ Stahl verzinkt	Typ 1.4571	Typ Klemmring 1.4571 (NC)	Rohr Ø außen	Einschraub- gewinde
leichte Baureihe				
GE 6 LR ED	GE 6 LR ES ED	GE 6 LR NC ED	6 L	G 1/8"
GE 6 LR 1/4 ED	GE 6 LR 1/4 ES ED	GE 6 LR 1/4 NC ED	6 L	G 1/4"
GE 6 LR 3/8 ED	GE 6 LR 3/8 ES ED	GE 6 LR 3/8 NC ED	6 L	G 3/8"
---	GE 6 LR 1/2 ES ED	GE 6 LR 1/2 NC ED	6 L	G 1/2"
GE 8 LR ED	GE 8 LR ES ED	GE 8 LR NC ED	8 L	G 1/4"
GE 8 LR 1/8 ED	GE 8 LR 1/8 ES ED	GE 8 LR 1/8 NC ED	8 L	G 1/8"
GE 8 LR 3/8 ED	GE 8 LR 3/8 ES ED	GE 8 LR 3/8 NC ED	8 L	G 3/8"
GE 8 LR 1/2 ED	GE 8 LR 1/2 ES ED	GE 8 LR 1/2 NC ED	8 L	G 1/2"
GE 10 LR ED	GE 10 LR ES ED	GE 10 LR NC ED	10 L	G 1/4"
GE 10 LR 1/8 ED	GE 10 LR 1/8 ES ED	GE 10 LR 1/8 NC ED	10 L	G 1/8"
GE 10 LR 3/8 ED	GE 10 LR 3/8 ES ED	GE 10 LR 3/8 NC ED	10 L	G 3/8"
GE 10 LR 1/2 ED	GE 10 LR 1/2 ES ED	GE 10 LR 1/2 NC ED	10 L	G 1/2"
GE 12 LR ED	GE 12 LR ES ED	GE 12 LR NC ED	12 L	G 3/8"
---	GE 12 LR 1/8 ES ED	GE 12 LR 1/8 NC ED	12 L	G 1/8"
GE 12 LR 1/4 ED	GE 12 LR 1/4 ES ED	GE 12 LR 1/4 NC ED	12 L	G 1/4"
GE 12 LR 1/2 ED	GE 12 LR 1/2 ES ED	GE 12 LR 1/2 NC ED	12 L	G 1/2"
---	GE 12 LR 3/4 ES ED	GE 12 LR 3/4 NC ED	12 L	G 3/4"
GE 15 LR ED	GE 15 LR ES ED	GE 15 LR NC ED	15 L	G 1/2"
---	GE 15 LR 1/4 ES ED	GE 15 LR 1/4 NC ED	15 L	G 1/4"
GE 15 LR 3/8 ED	GE 15 LR 3/8 ES ED	GE 15 LR 3/8 NC ED	15 L	G 3/8"
GE 15 LR 3/4 ED	GE 15 LR 3/4 ES ED	GE 15 LR 3/4 NC ED	15 L	G 3/4"
GE 18 LR ED	GE 18 LR ES ED	GE 18 LR NC ED	18 L	G 1/2"
---	GE 18 LR 3/8 ES ED	GE 18 LR 3/8 NC ED	18 L	G 3/8"
GE 18 LR 3/4 ED	GE 18 LR 3/4 ES ED	GE 18 LR 3/4 NC ED	18 L	G 3/4"
GE 22 LR ED	GE 22 LR ES ED	GE 22 LR NC ED	22 L	G 3/4"
---	GE 22 LR 3/8 ES ED	GE 22 LR 3/8 NC ED	22 L	G 3/8"
GE 22 LR 1/2 ED	GE 22 LR 1/2 ES ED	GE 22 LR 1/2 NC ED	22 L	G 1/2"
GE 22 LR 1 ED	GE 22 LR 1 ES ED	GE 22 LR 1 NC ED	22 L	G 1"
GE 28 LR ED	GE 28 LR ES ED	---	28 L	G 1"
---	GE 28 LR 1/2 ES ED	---	28 L	G 1/2"
GE 28 LR 3/4 ED	GE 28 LR 3/4 ES ED	---	28 L	G 3/4"
---	GE 28 LR 1 1/4 ES ED	---	28 L	G 1 1/4"
GE 35 LR ED	GE 35 LR ES ED	---	35 L	G 1 1/4"
---	GE 35 LR 1/2 ES ED	---	35 L	G 1/2"
---	GE 35 LR 3/4 ES ED	---	35 L	G 3/4"
GE 35 LR 1 ED	GE 35 LR 1 ES ED	---	35 L	G 1"
---	GE 35 LR 1 1/2 ES ED	---	35 L	G 1 1/2"
GE 42 LR ED	GE 42 LR ES ED	---	42 L	G 1 1/2"
---	GE 42 LR 1 ES ED	---	42 L	G 1"
---	GE 42 LR 1 1/4 ES ED	---	42 L	G 1 1/4"

schwere Baureihe siehe nächste Seite

schwere Baureihe
siehe nächste Seite

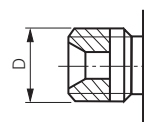
Anschlüsse mit Zoll-Gewinde



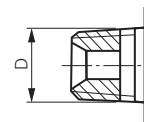
Weitere Gewindetabellen
finden Sie auf Seite 1051.

Nennmaß	Gangzahl auf 1 Zoll	D	d
G 1/8"	28	9,7	8,6
G 1/4"	19	13,2	11,5
G 3/8"	19	16,7	15,0
G 1/2"	14	21,0	18,6
G 5/8"	14	22,9	20,6
G 3/4"	14	26,4	24,1
G 1"	11	33,3	30,3
G 1 1/4"	11	41,9	39,0
G 1 1/2"	11	47,8	44,9
G 2"	11	59,6	56,7
G 2 1/2"	11	75,2	72,2
G 3"	11	87,9	84,9
G 4"	11	113,0	110,1
G 5"	11	138,4	135,4
G 6"	11	163,8	160,9

G-Außengewinde
zylindrisch



R-Außengewinde
konisch



G-Innengewinde
zylindrisch

