

Endschalter Eco-Line



3/2-Wege
Nocke

3/2-Wege
Rollenhebel



5/2-Wege
Nocke

5/2-Wege
Rollenhebel

3/2- und 5/2-Wege Endschalter und Taster

Werkstoffe: Körper und Schieber: Aluminium, Dichtungen: NBR
 Temperaturbereich: -5°C bis max. +60°C
 Betriebsdruck: 0 - 8 bar
 Durchfluss: 800 l/min
 Medien: geölte und ungeölte, gefilterte Druckluft

3/2- und 5/2-Wege Endschalter

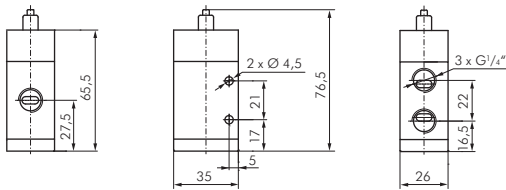
Baureihe VM

Typ	Betätigung	Gewinde	Symbol
3/2-Wege			
M 322-S7	Nocke	G 1/4"	
M 322-S2	Rollenhebel	G 1/4"	
5/2-Wege			
M 522-S7	Nocke	G 1/4" (Abluft G 1/8")	
M 522-S2	Rollenhebel	G 1/4" (Abluft G 1/8")	

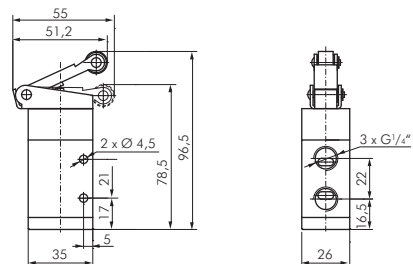
Maße - 3/2- und 5/2-Wege Endschalter

Baureihe VM

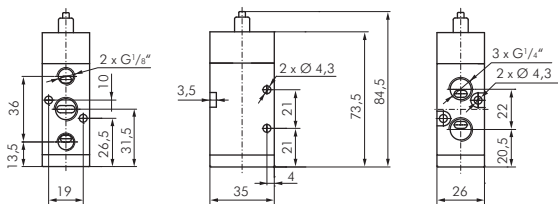
3/2-Wege Nockenventil



3/2-Wege Rollenhebelventil



5/2-Wege Nockenventil



5/2-Wege Rollenhebelventil

