

Zylinder ISO 15552 (ersetzt ISO 6431-VDMA) - Zubehör

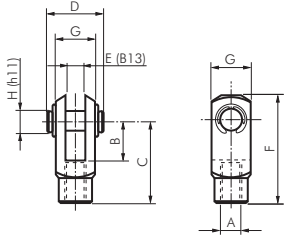
Kolbenstangenmuttern

für Zylinder ISO 15552

Optional: Werkstoff 1.4571 -ES4A



Typ	Typ	Gewinde	SW	für Zylinder-Ø
Stahl verzinkt	1.4301			
GM 10125 ST	GM 10125 ES	M 10 x 1,25	17	25 und 32
GM 12125 ST	GM 12125 ES	M 12 x 1,25	19	40
GM 1615 ST	GM 1615 ES	M 16 x 1,5	24	50 und 63
GM 2015 ST	GM 2015 ES	M 20 x 1,5	30	80 und 100
GM 272 ST	GM 272 ES	M 27 x 2	41	125
GM 362 ST	GM 362 ES	M 36 x 2	55	160 und 200



Gabelköpfe mit Bolzen

für Zylinder ISO 15552

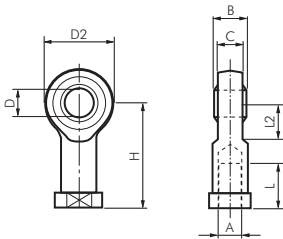
Typ	Typ	A	B	C	D	E	F	G	H	für Zylinder-Ø
Stahl verzinkt	1.4305**									
GAK 25/32	GAK 25/32 ES	M 10 x 1,25	20	40	27	10	52	20	10	25 und 32
GAK 40	GAK 40 ES	M 12 x 1,25	24	48	33	12	62	24	12	40
GAK 50/63	GAK 50/63 ES	M 16 x 1,5	32	64	43	16	83	32	16	50 und 63
GAK 80/100	GAK 80/100 ES*	M 20 x 1,5	40	80	51	20	105	40	20	80 und 100
GAK 125	GAK 125 ES*	M 27 x 2	55	110	72	30	148	55	30	125
GAK 160/200	---	M 36 x 2	72	144	84	35	188	70	35	160 und 200

* in Anlehnung an DIN/ISO ** Typ Edelstahl kann optisch von der Zeichnung abweichen

Gelenkköpfe

für Zylinder ISO 15552

Werkstoffe: Typ Stahl verzinkt: Gehäuse: Stahl verzinkt, Lagerung: Messing/PTFE, Innenring: 100Cr6
Typ Edelstahl: Gehäuse: 1.4301, Lagerung: 1.4301/PTFE, Innenring: 1.4021



Typ	Typ	A	B	C	D	D2	L	H	für Zylinder-Ø
Stahl verzinkt	Edelstahl								
SGS 25/32	SGS 25/32 ES	M 10 x 1,25	14	10,5	10	28	20	43	32
SGS 40	SGS 40 ES	M 12 x 1,25	16	12,0	12	32	22	50	40
SGS 50/63	SGS 50/63 ES	M 16 x 1,5	21	15,0	16	42	28	64	50 und 63
SGS 80/100	SGS 80/100 ES	M 20 x 1,5	25	18,0	20	50	33	77	80 und 100
SGS 125	SGS 125 ES	M 27 x 2	37	25,0	30	70	51	110	125
SGS 160/200	SGS 160/200 ES	M 36 x 2	43*	28,0	35	80	56	125	160 und 200

* Normabweichung

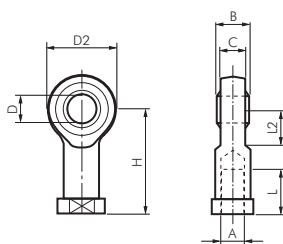
Gelenkköpfe aus Kunststoff

für Zylinder ISO 15552

Werkstoff: Hochleistungspolymer, selbstschmierend

Temperaturbereich: -40°C bis max. +80°C

Einsatzbereich: nasse Umgebung, schwache Säuren und Laugen, Wasser, extremer Schmutz

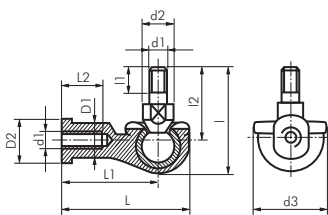


Typ	A	B	C	D	D2	L	H	für Zylinder-Ø
SGS 25/32 KU	M 10 x 1,25	14	10,5	10	30	20	43	32
SGS 40 KU	M 12 x 1,25	16	12	12	34	24	50	40
SGS 50/63 KU	M 16 x 1,5	21	15	16	42	31	64	50 und 63
SGS 80/100 KU	M 20 x 1,5	25	18	20	50	33	77	80 und 100

Gelenkköpfe 90°

für Zylinder ISO 15552

Werkstoff: Körper: Aluminium-Druckguss, Zapfen und Kugel: Stahl verzinkt



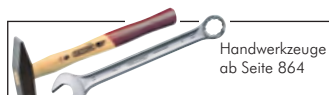
Typ	d1	d2	d3	L	l	L1	l1	L2	l2	D1	D2	für Zylinder-Ø
SGS 25/32-90	M 10 x 1,25	14	30	58	51,5	43	15	21	37	15,0	19	32
SGS 40-90	M 12 x 1,25	19	32	66	57,5	50	17	25	42	17,5	22	40
SGS 50/63-90	M 16 x 1,5	22	44	84	79,5	64	23	32	60	22,0	27	50 und 63
SGS 80/100-90	M 20 x 1,5	29	50	99	90,0	77	25	35	68	27,5	34	80 und 100



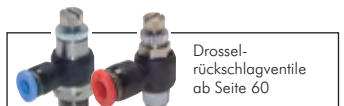
LOCTITE
Flüssigdichtungen,
Dichtringe & Bänder
ab Seite 908



OKS Reiniger und
Wartungsprodukte
ab Seite 930



Handwerkzeuge
ab Seite 864



Drossel-
rückschlagventile
ab Seite 60

Alle Angaben verstehen sich als unverbindliche Richtwerte! Für nicht schriftlich bestätigte Datenauswahl übernehmen wir keine Haftung. Druckangaben beziehen sich, soweit nicht anders angegeben, auf Flüssigkeiten der Gruppe II bei +20°C.