

Dokumentation

Kamlock-Kupplungen - Typ KLD ..., KLS ... -



1. Inhalt

1. Inhaltsverzeichnis	1
2. Beschreibung	1
3. Schnellkupplungsdosen/Verschlusskappen	1
4. Schnellkupplungsstecker/Verschlussstecker	3
5. Schnellkupplungsdosen/Verschlusskappen mit Sicherheitsverriegelung	6
6. Schnellkupplungsdosen/-stecker nach DIN 2828	8
7. Schnellkupplungsverbinder für Stecker und Dosen	10
8. Schnellkupplungsdosen und -stecker mit Flansch	10
9. Dichtungsabmaße, Ersatzdichtungen und Sonderdichtungen	11

2. Beschreibung

Kamlok:

Ein asymmetrisches Kupplungssystem, bei dem Vater- und Mutterteile durch 2 Hebel verriegelt werden. Schlaucheinbindung nach MIL-Norm (MIL-C-27487) erfolgt mit Schellen, nach DIN EN 14420-7 (vormals DIN 2828) mittels Klemmscheiben.

Kamlok-Schnellkupplungen:

- Robuste Kupplungen nach US-MIL-Norm (MIL-C-27487) und DIN EN 14420-7 aus Messing, Edelstahl, Polypropylen und Aluminium
- Austauschbar mit weltweit handelsüblichen Typen
- Kupplungen mit Hebelsicherung und Sicherungsclips
- Ersatzdichtungen und -hebel
- Universalkupplung für den Einsatz am Bau und in der Industrie, in Luft- und Wasserleitungen, an Pumpen, in der Stahlindustrie und Landwirtschaft, Schiffsbau, Lebensmittelindustrie und Medizintechnik.

3. Schnellkupplungsdosen/Verschlusskappen, PN 16/6

Schnellkupplungsdosen/Verschlusskappen

PN 16/6

Werkstoffe: siehe Tabelle unten

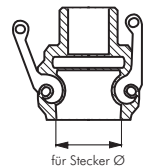
Temperaturbereich: -10°C bis max. +80°C

Druckbereich: 0 bis 16 bar, sowie Grobvakuum, (PP-Ausführung bis 6 bar bei +40°C)

Lieferumfang: inkl. Ring, Sicherungsstift und ggf. Kette

Optional: andere Dichtungswerkstoffe durch Austausch der Dichtungen (Austauschdichtungen siehe Seite 9)

- Vorteile:**
- voller Durchgang
 - geringer Druckverlust
 - auch für Feststoffe geeignet, da keine internen Ventile
 - weltweit genormt nach MIL-C-27487



Körper	Dichtung	Griff	Ring, Sicherungsstift, ggf. Kette
Edelstahl (1.4408)	NBR	Edelstahl	Edelstahl
Polypropylen ⁴⁾	EPDM*	Edelstahl	Edelstahl
Messing	NBR	Messing	Edelstahl
Aluminium	NBR	Messing	Stahl verzinkt

* 1/4" (Stecker-Ø 45 mm): NBR

3.1. Schnellkupplungsdosen mit Außengewinde Typ B

PN 16/6


Typ 16 bar 1.4408	Typ 6 bar Polypropylen ⁴⁾	Typ 16 bar Messing	Typ 16 bar Aluminium	Gewinde	DN	für Stecker Ø
KLDG 34 ES ¹⁾	KLDG 34 PP	KLDG 34 MS	KLDG 34 A	R 3/4"	20 (3/4")	32
KLDG 10 ES	KLDG 10 PP	KLDG 10 MS	KLDG 10 A	R 1"	25 (1")	37
KLDG 114 ES	KLDG 114 PP	KLDG 114 MS	KLDG 114 A	R 1 1/4"	32 (1 1/4")	45
---	KLDG 114 PP B ²⁾	---	---	R 1 1/4"	40 (1 1/2")	53
KLDG 112 ES	KLDG 112 PP	KLDG 112 MS	KLDG 112 A	R 1 1/2"	40 (1 1/2")	53
KLDG 20 ES	KLDG 20 PP	KLDG 20 MS	KLDG 20 A	R 2"	50 (2")	63
KLDG 212 ES	---	KLDG 212 MS	KLDG 212 A	R 2 1/2"	60 (2 1/2")	76
KLDG 30 ES	KLDG 30 PP	KLDG 30 MS	KLDG 30 A	R 3"	75 (3")	92
KLDG 40 ES	KLDG 40 PP ³⁾	KLDG 40 MS	KLDG 40 A	R 4"	90 (4")	120
KLDG 50 ES	---	KLDG 50 MS	KLDG 50 A	R 5"	120 (5")	145
KLDG 60 ES	---	KLDG 60 MS	KLDG 60 A	R 6"	140 (6")	175



Typ	A	B	C	D	E
KLDG 34 ...	110	52	53	33	15
KLDG 10 ...	119	61	62	40	24
KLDG 114 ...	178	82	71	45	32
KLDG 112 ...	185	91	69	46	38
KLDG 20 ...	195	100	76	51	49
KLDG 212 ...	242	138	85	55	63
KLDG 30 ...	248	138	89	58	76
KLDG 40 ...	277	166	95	59	100
KLDG 50 ...	318	214	97	60	126
KLDG 60 ...	410	255	104	63	151

3.2. Schnellkupplungs Dosen mit Innengewinde Typ D


PN 16/6

Typ 16 bar 1.4408 	Typ 6 bar Polypropylen ⁴⁾	Typ 16 bar Messing	Typ 16 bar Aluminium	Gewinde	DN	für Stecker Ø
KLDGI 34 ES ¹⁾	KLDGI 34 PP	KLDGI 34 MS	KLDGI 34 A	Rp 3/4"	20 (3/4")	32
KLDGI 10 ES	KLDGI 10 PP	KLDGI 10 MS	KLDGI 10 A	Rp 1"	25 (1")	37
KLDGI 114 ES	KLDGI 114 PP	KLDGI 114 MS	KLDGI 114 A	Rp 1 1/4"	32 (1 1/4")	45
---	KLDGI 114 PP B ²⁾	---	---	Rp 1 1/4"	40 (1 1/2")	53
KLDGI 112 ES	KLDGI 112 PP	KLDGI 112 MS	KLDGI 112 A	Rp 1 1/2"	40 (1 1/2")	53
KLDGI 20 ES	KLDGI 20 PP	KLDGI 20 MS	KLDGI 20 A	Rp 2"	50 (2")	63
KLDGI 212 ES	---	KLDGI 212 MS	KLDGI 212 A	Rp 2 1/2"	60 (2 1/2")	76
KLDGI 30 ES	KLDGI 30 PP	KLDGI 30 MS	KLDGI 30 A	Rp 3"	75 (3")	92
KLDGI 40 ES	KLDGI 40 PP ³⁾	KLDGI 40 MS	KLDGI 40 A	Rp 4"	90 (4")	120
KLDGI 50 ES	---	KLDGI 50 MS	KLDGI 50 A	Rp 5"	120 (5")	145
KLDGI 60 ES	---	KLDGI 60 MS	KLDGI 60 A	Rp 6"	140 (6")	175

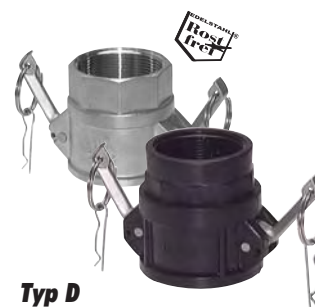
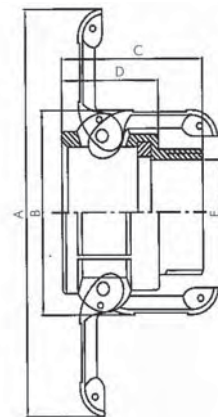
Typ	A	B	C	D	E
KLDGI 34 ...	110	52	53	33	16
KLDGI 10 ...	119	61	61	40	24
KLDGI 114 ...	178	82	71	45	33
KLDGI 112 ...	185	91	70	46	40
KLDGI 20 ...	195	100	75	51	49
KLDGI 212 ...	242	138	85	55	63
KLDGI 30 ...	248	138	91	58	76
KLDGI 40 ...	227	166	95	59	95
KLDGI 50 ...	318	214	97	60	125
KLDGI 60 ...	410	255	100	63	146

3.3. Schnellkupplungs Dosen mit Schlauchtülle Typ C

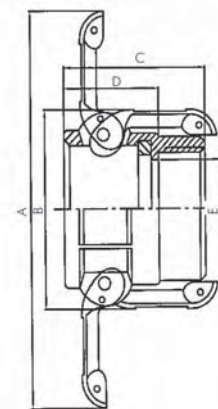
PN 16/6

Typ 16 bar 1.4408 	Typ 6 bar Polypropylen ⁴⁾	Typ 16 bar Messing	Typ 16 bar Aluminium	Schlauch Ø innen	DN	für Stecker Ø
KLDS 19 ES ¹⁾	KLDS 19 PP	KLDS 19 MS	KLDS 19 A	19	20 (3/4")	32
KLDS 25 ES	KLDS 25 PP	KLDS 25 MS	KLDS 25 A	25	25 (1")	37
KLDS 32 ES	KLDS 32 PP	KLDS 32 MS	KLDS 32 A	32	32 (1 1/4")	45
---	KLDS 32 PP B ²⁾	---	---	32	40 (1 1/2")	53
KLDS 38 ES	KLDS 38 PP	KLDS 38 MS	KLDS 38 A	38	40 (1 1/2")	53
KLDS 50 ES	KLDS 50 PP	KLDS 50 MS	KLDS 50 A	50	50 (2")	63
KLDS 63 ES	---	KLDS 63 MS	KLDS 63 A	63	60 (2 1/2")	76
KLDS 75 ES	KLDS 75 PP	KLDS 75 MS	KLDS 75 A	75	75 (3")	92
KLDS 100 ES	KLDS 100 PP ³⁾	KLDS 100 MS	KLDS 100 A	100	90 (4")	120
KLDS 125 ES	---	KLDS 125 MS	KLDS 125 A	127	120 (5")	145
KLDS 150 ES	---	KLDS 150 MS	KLDS 150 A	150	140 (6")	175

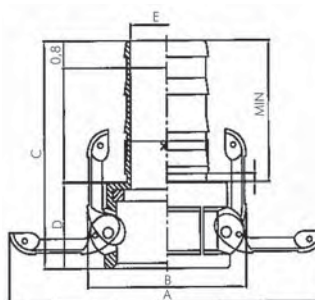
Typ	A	B	C	D	E	MIN
KLDS 19 ...	110	152	85	33	13	51
KLDS 25 ...	119	61	98	40	20	57
KLDS 32 ...	178	82	103	45	25	57
KLDS 38 ...	185	91	121	46	32	60
KLDS 50 ...	195	100	123	51	42	70
KLDS 63 ...	242	138	151	55	56	96
KLDS 75 ...	248	138	159	58	69	102
KLDS 100 ...	277	166	169	59	92	108
KLDS 125 ...	318	214	192	60	117	132
KLDS 150 ...	410	255	234	63	142	172



Typ D



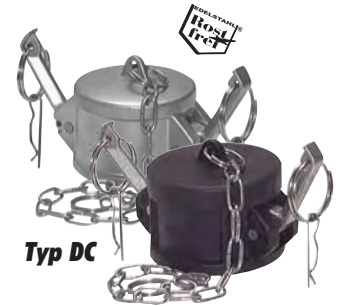
Typ C



3.4. Verschlusskappen für Schnellkupplungsstecker Typ DC

PN 16/6

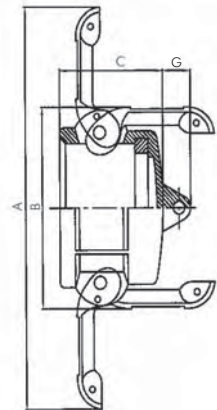
Typ 16 bar 1.4408	Typ 6 bar Polypropylen ⁴⁾	Typ 16 bar Messing	Typ 16 bar Aluminium	Bau- größe	DN	für Stecker Ø
KLDV 34 ES ¹⁾	KLDV 34 PP	KLDV 34 MS	KLDV 34 A	3/4"	20 (3/4")	32
KLDV 10 ES	KLDV 10 PP	KLDV 10 MS	KLDV 10 A	1"	25 (1")	37
KLDV 114 ES	KLDV 114 PP	KLDV 114 MS	KLDV 114 A	1 1/4"	32 (1 1/4")	45
KLDV 112 ES	KLDV 112 PP	KLDV 112 MS	KLDV 112 A	1 1/2"	40 (1 1/2")	53
KLDV 20 ES	KLDV 20 PP	KLDV 20 MS	KLDV 20 A	2"	50 (2")	63
KLDV 212 ES	---	KLDV 212 MS	KLDV 212 A	2 1/2"	60 (2 1/2")	76
KLDV 30 ES	KLDV 30 PP	KLDV 30 MS	KLDV 30 A	3"	75 (3")	92
KLDV 40 ES	KLDV 40 PP ³⁾	KLDV 40 MS	KLDV 40 A	4"	90 (4")	120
KLDV 50 ES	---	KLDV 50 MS	KLDV 50 A	5"	120 (5")	145
KLDV 60 ES	---	KLDV 60 MS	KLDV 60 A	6"	140 (6")	175



Typ DC

¹⁾ ohne Sicherungsstift, ²⁾ Stecker-Ø 53 mm mit reduziertem Anschluss. Das entspricht nicht der Norm! ³⁾ vier Handhebel, ⁴⁾ Für Flüssigkeiten bitte bevorzugt Edelstahl, Messing oder Aluminium einsetzen.

Typ	A	B	C	D	G
KLDV 34 ...	110	52	35	33	15
KLDV 10 ...	119	61	42	40	24
KLDV 114 ...	178	82	45	45	32
KLDV 112 ...	185	91	48	46	38
KLDV 20 ...	195	100	54	51	49
KLDV 212 ...	242	138	57	56	63
KLDV 30 ...	248	138	62	58	76
KLDV 40 ...	277	166	63	59	100
KLDV 50 ...	318	214	66	60	126
KLDV 60 ...	410	255	69	63	151



4. Schnellkupplungsstecker/Verschlussstecker

Schnellkupplungsstecker/Verschlussstecker

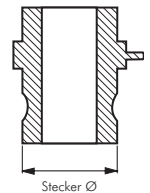
PN 16/6

Temperaturbereich: -10°C bis max. +80°C
Druckbereich: 0 bis 16 bar, sowie Grobvakuum, (PP-Ausführung bis 6 bar bei +40°C)

4.1. Schnellkupplungsstecker mit Außengewinde Typ F

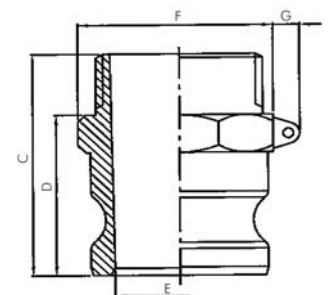
PN 16/6

Typ 16 bar 1.4408	Typ 6 bar Polypropylen ⁴⁾	Typ 16 bar Messing	Typ 16 bar Aluminium	Gewinde	DN	Stecker Ø
KLSG 34 ES	KLSG 34 PP	KLSG 34 MS	KLSG 34 A	R 3/4"	20 (3/4")	32
KLSG 10 ES	KLSG 10 PP	KLSG 10 MS	KLSG 10 A	R 1"	25 (1")	37
KLSG 114 ES	KLSG 114 PP	KLSG 114 MS	KLSG 114 A	R 1 1/4"	32 (1 1/4")	45
---	KLSG 114 PP B2)	---	---	R 1 1/4"	40 (1 1/2")	53
KLSG 112 ES	KLSG 112 PP	KLSG 112 MS	KLSG 112 A	R 1 1/2"	40 (1 1/2")	53
KLSG 20 ES	KLSG 20 PP	KLSG 20 MS	KLSG 20 A	R 2"	50 (2")	63
KLSG 212 ES	---	KLSG 212 MS	KLSG 212 A	R 2 1/2"	60 (2 1/2")	76
KLSG 30 ES	KLSG 30 PP	KLSG 30 MS	KLSG 30 A	R 3"	75 (3")	92
KLSG 40 ES	KLSG 40 PP	KLSG 40 MS	KLSG 40 A	R 4"	90 (4")	120
KLSG 50 ES	---	KLSG 50 MS	KLSG 50 A	R 5"	120 (5")	145
KLSG 60 ES	---	KLSG 60 MS	KLSG 60 A	R 6"	140 (6")	175



Typ F

Typ	C	D	E	F	G
KLSG 34 ...	60	41	20	37	8
KLSG 10 ...	71	50	24	42	10
KLSG 114 ...	81	55	28	51	10
KLSG 112 ...	79	47	35	60	10
KLSG 20 ...	87	63	45	70	10
KLSG 212 ...	100	70	56	80	10
KLSG 30 ...	102	72	73	102	10
KLSG 40 ...	115	79	98	125	10
KLSG 50 ...	112	75	125	152	7
KLSG 60 ...	121	80	150	196	8



4.2. Schnellkupplungsstecker mit Innengewinde Typ A

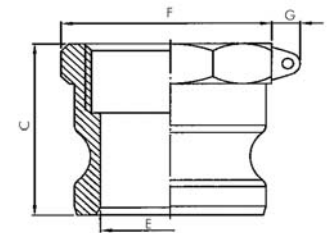
PN 16/6

Typ 16 bar 1.4408	Typ 6 bar Polypropylen ⁴⁾	Typ 16 bar Messing	Typ 16 bar Aluminium	Gewinde	DN	Stecker Ø
KLSGI 34 ES	KLSGI 34 PP	KLSGI 34 MS	KLSGI 34 A	Rp 3/4"	20 (3/4")	32
KLSGI 10 ES	KLSGI 10 PP	KLSGI 10 MS	KLSGI 10 A	Rp 1"	25 (1")	37
KLSGI 114 ES	KLSGI 114 PP	KLSGI 114 MS	KLSGI 114 A	Rp 1 1/4"	32 (1 1/4")	45
---	KLSGI 114 PP B ²⁾	---	---	Rp 1 1/4"	40 (1 1/2")	53
KLSGI 112 ES	KLSGI 112 PP	KLSGI 112 MS	KLSGI 112 A	Rp 1 1/2"	40 (1 1/2")	53
KLSGI 20 ES	KLSGI 20 PP	KLSGI 20 MS	KLSGI 20 A	Rp 2"	50 (2")	63
KLSGI 212 ES	---	KLSGI 212 MS	KLSGI 212 A	Rp 2 1/2"	60 (2 1/2")	76
KLSGI 30 ES	KLSGI 30 PP	KLSGI 30 MS	KLSGI 30 A	Rp 3"	75 (3")	92
KLSGI 40 ES	KLSGI 40 PP	KLSGI 40 MS	KLSGI 40 A	Rp 4"	90 (4")	120
KLSGI 50 ES	---	KLSGI 50 MS	KLSGI 50 A	Rp 5"	120 (5")	145
KLSGI 60 ES	---	KLSGI 60 MS	KLSGI 60 A	Rp 6"	140 (6")	175



Typ A

Typ	C	E	F	G
KLSGI 34 ...	41	20	37	8
KLSGI 10 ...	50	24	42	10
KLSGI 114 ...	57	28	51	10
KLSGI 112 ...	57	35	60	10
KLSGI 20 ...	63	45	70	10
KLSGI 212 ...	70	56	80	10
KLSGI 30 ...	72	73	102	10
KLSGI 40 ...	79	98	125	10
KLSGI 50 ...	75	125	152	7
KLSGI 60 ...	85	150	196	8



4.3. Schnellkupplungsstecker mit Schlauchtülle Typ E

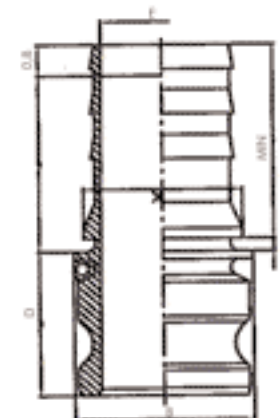
PN 16/6

Typ 16 bar 1.4408	Typ 6 bar Polypropylen ⁴⁾	Typ 16 bar Messing	Typ 16 bar Aluminium	Schlauch Ø innen	DN	Stecker Ø
KLSS 19 ES	KLSS 19 PP	KLSS 19 MS	KLSS 19 A	19	20 (3/4")	32
KLSS 25 ES	KLSS 25 PP	KLSS 25 MS	KLSS 25 A	25	25 (1")	37
KLSS 32 ES	KLSS 32 PP	KLSS 32 MS	KLSS 32 A	32	32 (1 1/4")	45
---	KLSS 32 PP B ²⁾	---	---	32	40 (1 1/2")	53
KLSS 38 ES	KLSS 38 PP	KLSS 38 MS	KLSS 38 A	38	40 (1 1/2")	53
KLSS 50 ES	KLSS 50 PP	KLSS 50 MS	KLSS 50 A	50	50 (2")	63
KLSS 63 ES	---	KLSS 63 MS	KLSS 63 A	63	60 (2 1/2")	76
KLSS 75 ES	KLSS 75 PP	KLSS 75 MS	KLSS 75 A	75	75 (3")	92
KLSS 100 ES	KLSS 100 PP	KLSS 100 MS	KLSS 100 A	100	90 (4")	120
KLSS 125 ES	---	KLSS 125 MS	KLSS 127 A	127	120 (5")	145
KLSS 150 ES	---	KLSS 150 MS	KLSS 150 A	150	140 (6")	175



Typ E

Typ	B	C	E	MIN
KLSS 19 ...	34	44	20	51
KLSS 25 ...	42	103	24	57
KLSS 32 ...	48	110	28	57
KLSS 38 ...	58	129	36	60
KLSS 50 ...	67	131	45	70
KLSS 63 ...	82	161	56	964
KLSS 75 ...	91	174	73	102
KLSS 100 ...	120	179	98	108
KLSS 125 ...	148	207	125	171
KLSS 150 ...	185	244	150	172



²⁾ Stecker-Ø 53 mm mit reduziertem Anschluss. Das entspricht nicht der Norm!
⁴⁾ Für Flüssigkeiten bitte bevorzugt Edelstahl, Messing oder Aluminium einsetzen.

4.4. Verschlussstecker für Schnellkupplungsstecker Typ DP

PN 16/6

Typ 16 bar 1.4408	Typ 6 bar Polypropylen ⁴⁾	Typ 16 bar Messing	Typ 16 bar Aluminium	Bau- größe	DN	Stecker Ø
KLSV 34 ES	KLSV 34 PP	KLSV 34 MS	KLSV 34 A	3/4"	20 (3/4")	32
KLSV 10 ES	KLSV 10 PP	KLSV 10 MS	KLSV 10 A	1"	25 (1")	37
KLSV 114 ES	KLSV 114 PP	KLSV 114 MS	KLSV 114 A	1 1/4"	32 (1 1/4")	45
KLSV 112 ES	KLSV 112 PP	KLSV 112 MS	KLSV 112 A	1 1/2"	40 (1 1/2")	53
KLSV 20 ES	KLSV 20 PP	KLSV 20 MS	KLSV 20 A	2"	50 (2")	63
KLSV 212 ES	---	KLSV 212 MS	KLSV 212 A	2 1/2"	60 (2 1/2")	76
KLSV 30 ES	KLSV 30 PP	KLSV 30 MS	KLSV 30 A	3"	75 (3")	92
KLSV 40 ES	KLSV 40 PP	KLSV 40 MS	KLSV 40 A	4"	90 (4")	120
KLSV 50 ES	---	KLSV 50 MS	KLSV 50 A	5"	120 (5")	145
KLSV 60 ES	---	KLSV 60 MS	KLSV 60 A	6"	140 (6")	175

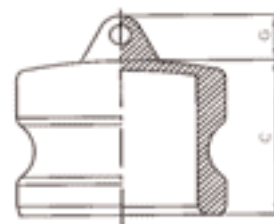
²⁾ Stecker-Ø 53 mm mit reduziertem Anschluss. Das entspricht nicht der Norm!

⁴⁾ Für Flüssigkeiten bitte bevorzugt Edelstahl, Messing oder Aluminium einsetzen.



Typ DP

Typ	C	G
KLSV 34 ...	28	10
KLSV 10 ...	37	15
KLSV 114 ...	43	15
KLSV 112 ...	45	15
KLSV 20 ...	51	15
KLSV 212 ...	50	15
KLSV 30 ...	55	15
KLSV 40 ...	58	15
KLSV 50 ...	58	20
KLSV 60 ...	63	22



5. Schnellkupplungsdosen/Verschlusskappen mit Sicherheitsverriegelung

Schnellkupplungsdosen/Verschlusskappen mit Sicherheitsverriegelung **PN 16**



Funktion: Eine in den Handhebeln integrierte Sicherheitsrastung verriegelt die Kupplung im gekuppelten Zustand voll-automatisch. Ein Öffnen der Kupplung ist erst durch Drücken der zwei Entriegelungsknöpfe möglich. Als Stecker können alle (nach MIL-C-27487 genormten) Schnellkupplungsstecker verwendet werden.

Werkstoffe: Körper: Edelstahl (1.4408), Dichtung: NBR, Griff: Edelstahl, Ring, ggf. Kette: Edelstahl

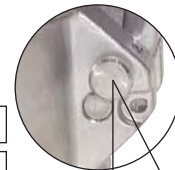
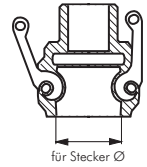
Temperaturbereich: -10°C bis max. +80°C

Druckbereich: 0 bis 16 bar, sowie Grobvakuum

Lieferumfang: inkl. Ring und ggf. Kette

Optional: andere Dichtungswerkstoffe durch Austausch der Dichtungen (Austauschdichtungen siehe Seite 9)

- Vorteile:**
- Kupplung ist im gekuppelten Zustand automatisch gesichert
 - Sicherungsstifte können nicht verloren gehen
 - voller Durchgang
 - geringer Druckverlust
 - auch für Feststoffe geeignet, da keine internen Ventile
 - weltweit genormt nach MIL-C-27487



Nur nach Drücken der Entriegelungsknöpfe zu öffnen!

5.1. Schnellkupplungsdosen mit Sicherheitsverriegelung und Außengewinde Typ B **PN 16**

Typ 16 bar 1.4408	Gewinde	DN	für Stecker Ø
KLDG 10 ES-S	R 1"	25 (1")	37
KLDG 114 ES-S	R 1 1/4"	32 (1 1/4")	45
KLDG 112 ES-S	R 1 1/2"	40 (1 1/2")	53
KLDG 20 ES-S	R 2"	50 (2")	63
KLDG 212 ES-S	R 2 1/2"	60 (2 1/2")	76
KLDG 30 ES-S	R 3"	75 (3")	92
KLDG 40 ES-S	R 4"	90 (4")	120
KLDG 60 ES-S	R 6"	140 (6")	175



Typ B

5.2. Schnellkupplungsdosen mit Sicherheitsverriegelung und Innengewinde Typ D **PN 16**

Typ 16 bar 1.4408	Gewinde	DN	für Stecker Ø
KLDGI 10 ES-S	Rp 1"	25 (1")	37
KLDGI 114 ES-S	Rp 1 1/4"	32 (1 1/4")	45
KLDGI 112 ES-S	Rp 1 1/2"	40 (1 1/2")	53
KLDGI 20 ES-S	Rp 2"	50 (2")	63
KLDGI 212 ES-S	Rp 2 1/2"	60 (2 1/2")	76
KLDGI 30 ES-S	Rp 3"	75 (3")	92
KLDGI 40 ES-S	Rp 4"	90 (4")	120
KLDGI 60 ES-S	Rp 6"	140 (6")	175



Typ D

5.3. Schnellkupplungsdosen mit Sicherheitsverriegelung und Schlauchtülle Typ C **PN 16**

Typ 16 bar 1.4408	Schlauch Ø innen	DN	für Stecker Ø
KLDS 25 ES-S	25	25 (1")	37
KLDS 32 ES-S	32	32 (1 1/4")	45
KLDS 38 ES-S	38	40 (1 1/2")	53
KLDS 50 ES-S	50	50 (2")	63
KLDS 63 ES-S	63	60 (2 1/2")	76
KLDS 75 ES-S	75	75 (3")	92
KLDS 100 ES-S	100	90 (4")	120
KLDS 150 ES-S	150	140 (6")	175



Typ C

5.4. Verschlusskappen mit Sicherheitsverriegelung für Schnellkupplungsstecker Typ DC **PN 16**

Typ 16 bar 1.4408	Bau- größe	DN	für Stecker Ø
KLDV 10 ES-S	1"	25 (1")	37
KLDV 114 ES-S	1 1/4"	32 (1 1/4")	45
KLDV 112 ES-S	1 1/2"	40 (1 1/2")	53
KLDV 20 ES-S	2"	50 (2")	63
KLDV 212 ES-S	2 1/2"	60 (2 1/2")	76
KLDV 30 ES-S	3"	75 (3")	92
KLDV 40 ES-S	4"	90 (4")	120
KLDV 60 ES-S	6"	140 (6")	175



Typ DC

6. Schnellkupplungs-dosen/-stecker nach DIN 2828

Schnellkupplungs-dosen/-stecker nach DIN 2828

PN 16

Werkstoffe: Körper: Edelstahl (1.4408), Dichtung: NBR, Griff: Edelstahl, Ring: Edelstahl (Innengewinde sind mit PTFE-Flachdichtungen ausgestattet)

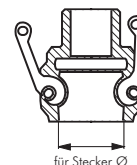
Temperaturbereich: -10°C bis max. +80°C

Druckbereich: 0 bis 16 bar, sowie Grobvakuum

Lieferumfang: inkl. Ring und Sicherungsstift

Optional: andere Dichtungswerkstoffe durch Austausch der Dichtungen (Austauschdichtungen siehe Seite 9)

- Vorteile:**
- voller Durchgang
 - geringer Druckverlust
 - auch für Feststoffe geeignet, da keine internen Ventile
 - kompatibel zu Steckern/Dosen nach MIL-C-27487



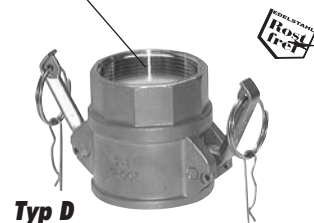
Die DIN-Kupplungen unterscheiden sich lediglich durch Ausführung des Innengewindes bzw. Schlauchstutzens von Standardkupplungen. Sie sind voll kompatibel zu Standardkupplungen.

6.1. Schnellkupplungs-dosen mit Innengewinde (DIN 2828) Typ D

PN 16

Typ	Gewinde	DN	für Stecker Ø
1.4408			
KLDGI 34 ES-DIN	G 3/4"	20 (3/4")	32
KLDGI 10 ES-DIN	G 1"	25 (1")	37
KLDGI 114 ES-DIN	G 1 1/4"	32 (1 1/4")	45
KLDGI 112 ES-DIN	G 1 1/2"	40 (1 1/2")	53
KLDGI 20 ES-DIN	G 2"	50 (2")	63
KLDGI 212 ES-DIN	G 2 1/2"	60 (2 1/2")	76
KLDGI 30 ES-DIN	G 3"	75 (3")	92
KLDGI 40 ES-DIN	G 4"	90 (4")	120

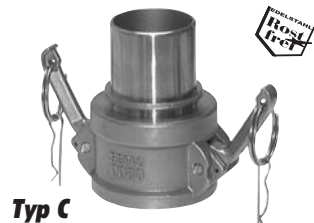
Innengewinde mit PTFE-Flachdichtung



6.2. Schnellkupplungs-dosen mit Schlauchtülle für Klemmschaleneinband (DIN 2828) Typ CPN 16

Schlaucheinbindung erfolgt mittels Schalen-Schlauchklemmen DIN 2817 (siehe Seite 231)

Typ	Schlauch Ø innen	DN	für Stecker Ø
1.4408			
KLDS 19 ES-DIN	19	20 (3/4")	32
KLDS 25 ES-DIN	25	25 (1")	37
KLDS 32 ES-DIN	32	32 (1 1/4")	45
KLDS 38 ES-DIN	38	40 (1 1/2")	53
KLDS 50 ES-DIN	50	50 (2")	63
KLDS 63 ES-DIN	63	60 (2 1/2")	76
KLDS 75 ES-DIN	75	75 (3")	92
KLDS 100 ES-DIN	100	90 (4")	120



6.3. Schnellkupplungs-stecker mit Innengewinde (DIN 2828) Typ A

PN 16

Typ	Gewinde	DN	Stecker Ø
1.4408			
KLSGI 34 ES-DIN	G 3/4"	20 (3/4")	32
KLSGI 10 ES-DIN	G 1"	25 (1")	37
KLSGI 114 ES-DIN	G 1 1/4"	32 (1 1/4")	45
KLSGI 112 ES-DIN	G 1 1/2"	40 (1 1/2")	53
KLSGI 20 ES-DIN	G 2"	50 (2")	63
KLSGI 212 ES-DIN	G 2 1/2"	60 (2 1/2")	76
KLSGI 30 ES-DIN	G 3"	75 (3")	92
KLSGI 40 ES-DIN	G 4"	90 (4")	120

Typ F

Innengewinde mit PTFE-Flachdichtung



6.4. Schnellkupplungsst. mit Schlauchtülle für Klemmschaleneinband (DIN 2828) Typ E

PN 16

Schlaucheinbindung erfolgt mittels Schalen-Schlauchklemmen DIN 2817 (siehe Seite 231)

Typ	Schlauch Ø innen	DN	Stecker Ø
1.4408			
KLSS 19 ES-DIN	19	20 (3/4")	32
KLSS 25 ES-DIN	25	25 (1")	37
KLSS 32 ES-DIN	32	32 (1 1/4")	45
KLSS 38 ES-DIN	38	40 (1 1/2")	53
KLSS 50 ES-DIN	50	50 (2")	63
KLSS 63 ES-DIN	63	60 (2 1/2")	76
KLSS 75 ES-DIN	75	75 (3")	92
KLSS 100 ES-DIN	100	90 (4")	120



7. Schnellkupplungsverbinder für Stecker und Dosen

7.1. Schnellkupplungsverbinder für Stecker

PN 16

Typ 16 bar Aluminium	DN	für Stecker Ø
KLDX 112 A	40 (1 1/2")	53
KLDX 20 A	50 (2")	63
KLDX 30 A	75 (3")	92
KLDX 40 A	90 (4")	120



7.2. Schnellkupplungsverbinder für Dosen

PN 16

Typ 16 bar Aluminium	DN	Stecker Ø
KLSX 10 A	25 (1")	37
KLSX 114 A	32 (1 1/4")	45
KLSX 112 A	40 (1 1/2")	53
KLSX 20 A	50 (2")	63
KLSX 30 A	75 (3")	92
KLSX 40 A	90 (4")	120
KLSX 60 A	140 (6")	175



8. Schnellkupplungsdosen und -stecker mit Flansch

8.1. Schnellkupplungsdosen mit Flansch

PN 16

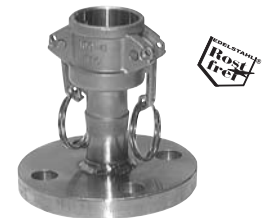
Werkstoffe: Dichtung: NBR

Temperaturbereich: -10°C bis max. +80°C

Druckbereich: 0 bis 16 bar, sowie Grobvakuum

Optional: andere Dichtungswerkstoffe durch Austausch der Dichtungen (Austauschdichtungen siehe Seite 9)

Typ 16 bar 1.4408	Flanschmaß	für Stecker Ø
KLDL 20 ES	DN 20	32
KLDL 25 ES	DN 25	37
KLDL 32 ES	DN 32	45
KLDL 40 ES	DN 40	53
KLDL 50 ES	DN 50	53
KLDL 65 ES	DN 65	63
KLDL 80 ES	DN 80	76
KLDL 100 ES	DN 100	92



8.2. Schnellkupplungsstecker mit Flansch

PN 16

Typ 16 bar 1.4408	Flanschmaß	für Stecker Ø
KLSL 20 ES	DN 20	32
KLSL 25 ES	DN 25	37
KLSL 32 ES	DN 32	45
KLSL 40 ES	DN 40	53
KLSL 50 ES	DN 50	53
KLSL 65 ES	DN 65	63
KLSL 80 ES	DN 80	76
KLSL 100 ES	DN 100	92



9. Dichtungsabmaße, Ersatzdichtungen und Sonderdichtungen

9.1. Dichtungsabmaße

Dichtungsgröße	3/4"	1"	1 1/4"	1 1/2"	2"	2 1/2"	3"	4"	5"	6"
Außen-Ø ca.	35	40	50	55	65	80	95	120	150	180

9.2. Ersatzdichtungen für Schnellkupplungen/Kamlock

Werkstoffe*: NBR: (-10°C bis +80°C) elastisch, EPDM: (-20°C bis +130°C) elastisch, Viton: (-20°C bis +180°C) elastisch, PTFE: (-180°C bis +200°C) sehr steif und sehr gute chemische Beständigkeit (vorsichtig einbauen), NBR/PTFE: (-10°C bis +80°C) elastisch und sehr gute chemische Beständigkeit, Viton/PTFE: (-20°C bis +180°C) elastisch und sehr gute chemische Beständigkeit

Typ NBR	Typ EPDM	Typ Viton	Typ PTFE**	Typ NBR/PTFE***	Typ Viton/PTFE***	DN
KLOR 34 B	KLOR 34 EP	KLOR 34 V	---	KLOR 34 BP	KLOR 34 VP	20 (3/4")
KLOR 10 B	KLOR 10 EP	KLOR 10 V	---	KLOR 10 BP	KLOR 10 VP	25 (1")
KLOR 114 B	KLOR 114 EP	KLOR 114 V	KLOR 114 P	KLOR 114 BP	KLOR 114 VP	32 (1 1/4")
KLOR 112 B	KLOR 112 EP	KLOR 112 V	KLOR 112 P	KLOR 112 BP	KLOR 112 VP	40 (1 1/2")
KLOR 20 B	KLOR 20 EP	KLOR 20 V	KLOR 20 P	KLOR 20 BP	KLOR 20 VP	50 (2")
KLOR 212 B	KLOR 212 EP	KLOR 212 V	KLOR 212 P	KLOR 212 BP	KLOR 212 VP	60 (2 1/2")
KLOR 30 B	KLOR 30 EP	KLOR 30 V	KLOR 30 P	KLOR 30 BP	KLOR 30 VP	75 (3")
KLOR 40 B	KLOR 40 EP	KLOR 40 V	KLOR 40 P	KLOR 40 BP	KLOR 40 VP	90 (4")
KLOR 50 B	---	---	---	---	---	120 (5")
KLOR 60 B	---	---	---	---	---	140 (6")

* andere Dichtwerkstoffe auf Anfrage, ** nicht empfehlenswert da sehr steif, *** einseitig offen



9.3. Sonderdichtungen für Schnellkupplungen/Kamlock

Typ Viton/PTFE (vollummantelt)

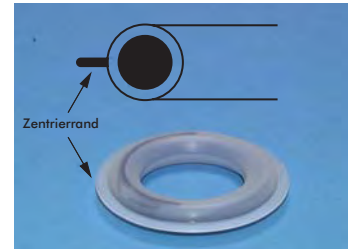
Werkstoffe: O-Ring: Viton, Ummantelung: PTFE
Temperaturbereich: -20°C bis max. +200°C

- Vorteile:**
- keine Berührung vom Medium mit Elastomerkern durch die nahtlose Ummantelung
 - leichtes Einlegen der Dichtung durch flexiblen PTFE-Zentrierring
 - universelle chemische Resistenz (im Gegensatz zu geschweißten FEP-ummantelten Dichtungen)
 - FDA-Zulassung (FDA 21-CFR 177-1550)
 - niedriger Reibungskoeffizient (6 x niedriger als FEP/PFA)

Typ FEP (EmFEP - elastisch, transparent)

Werkstoffe: EmFEP (elastisch), modifiziertes FEP (transparent)
Temperaturbereich: -30°C bis max. +150°C

- Vorteile:**
- elastisch
 - durch die Transparenz sind Ablagerungen hinter der Dichtung leicht erkennbar
 - FDA-Zulassung (FDA 21-CFR 177-2660)



Typ KLOR VPO

Typ Viton/PTFE (vollummantelt)	Typ EmFEP (transparent)	DN
KLOR 34 VPO	KLOR 34 FEP	20 (3/4")
KLOR 10 VPO	KLOR 10 FEP	25 (1")
KLOR 114 VPO	KLOR 114 FEP	32 (1 1/4")
KLOR 112 VPO	KLOR 112 FEP	40 (1 1/2")
KLOR 20 VPO	KLOR 20 FEP	50 (2")
KLOR 212 VPO	KLOR 212 FEP	60 (2 1/2")
KLOR 30 VPO	KLOR 30 FEP	75 (3")
KLOR 40 VPO	KLOR 40 FEP	90 (4")



Typ KLOR FEP

9.4. Ersatzketten für Schnellkupplungen/Kamlock

Typ Edelstahl KL KETTE ES	passend für alle Typen
---------------------------------	------------------------

