

Lichtschranken / Schalter

Fotoschalter / Lichtschranken

Werkstoff: Gehäuse und Linse: Kunststoff

Temperaturbereich: -25°C bis +55°C

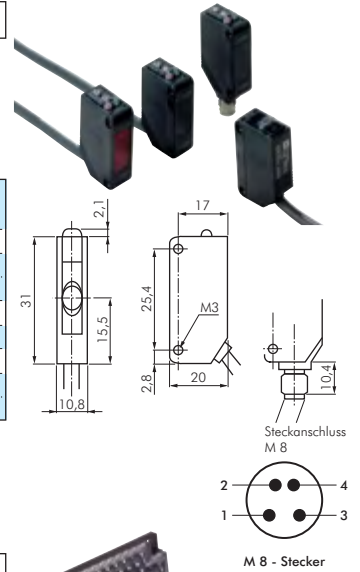
Schutzart: IP 67

Versorgungsspannung: 12-24V DC, max. Restwelligkeit 10%, Verpolungsschutz

Schaltausgang: PNP, max. 100 mA bei 26,4V DC (offener Kollektor), kurzschlussfest

Betriebsart: Hell-/Dunkelschaltung

Typ	Typ	Reichweite	Reflektor
Kabel 2 mtr.	M 8-Stecker 4-pol.		
Einweglichtschranke (Sender und Empfänger)			
E3ZT81	E3ZT86	0 - 15 m	---
E3ZT81A	E3ZT86A	0 - 10 m	---
Reflexionslichtschranke (Reflektor separat bestellen)			
E3ZR81	E3ZR86	0 - 5 m	E39R1
Reflexionslichttaster (kein Reflektor notwendig)			
E3ZD81	E3ZD86	0,5 - 10 cm	---
E3ZD82	E3ZD87	0 - 100 cm	---



Reflektor für Reflexionslichtschranken

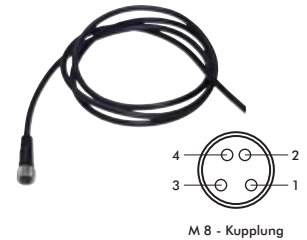
Typ	Maße
Kunststoff	60 x 40
E39R1	



Kabelsätze mit Kupplung M 8 (4-polig)

Ein Kabelsatz besteht aus einem PVC-Kabel, Querschnitt: 4 x 0,25 mm²

Typ	Kupplung M 8	Kabellänge
RKMV4/2		2 mtr
RKMV4/5		5 mtr
RKMV4/10		10 mtr



Gekapselte Subminiaturschalter

Werkstoffe: Gehäuse: Kunststoff

Schaltspannung: max. 250V AC

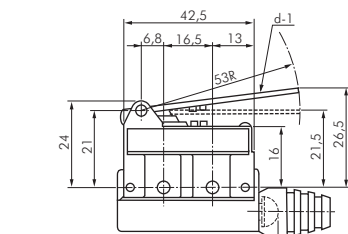
Schaltlast: 10 A bei 250V AC, 5 A bei 30V DC

Kontakt: 1 Wechsler

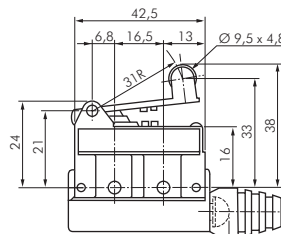
Schutzart: IP 67

Umgebungstemperatur: -10°C bis +80°C

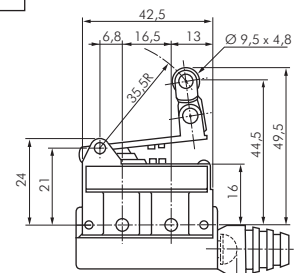
Typ	Betätiger	Zeichnung
SHLW55	kurzer Hebel	1
SHLW255	kurzer Rollenhebel	2
SHLW355	kurzer Einwegrollenhebel	3
SHLQ55	Stößel, Frontplatteneinbau	4
SHLQ2255	Rollenstößel, Frontplatteneinbau	5
SHLQ2155	Querrollenstößel, Frontplatteneinbau	6



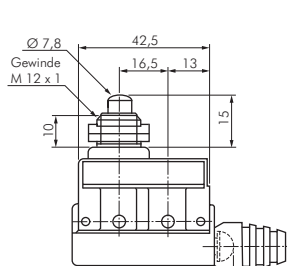
Zeichnung 1



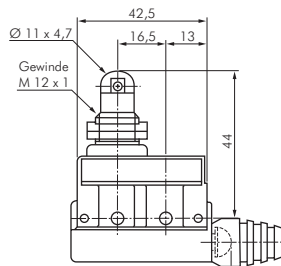
Zeichnung 2



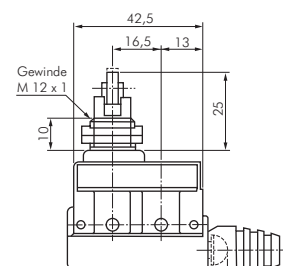
Zeichnung 3



Zeichnung 4



Zeichnung 5



Zeichnung 6

Alle Angaben verstehen sich als unverbindliche Richtwerte! Für nicht schriftlich bestätigte Datenauswahl übernehmen wir keine Haftung. Druckangaben beziehen sich, soweit nicht anders angegeben, auf Flüssigkeiten der Gruppe II bei +20°C.