

Zylinderzubehör ▶ Stoßdämpfer

Serie SA2

Katalogbroschüre

Rexroth
Pneumatics



Zylinderzubehör ▶ Stoßdämpfer

Serie SA2


Industriestoßdämpfer, Serie SA2-MS

- ▶ für MSC-12-HM, MSC-16-HM, MSC-20-HM ▶ Dämpfung: selbststellend
- ▶ Befestigung: Kontermutter ▶ Befestigungsgewinde: M8x1 - M12x1

3



Industriestoßdämpfer, Serie SA2-RC

- ▶ für RCM-12, RCM-16, RCM-20, RCM-25 ▶ Dämpfung: selbststellend ▶ Befestigung: Kontermutter ▶ Befestigungsgewinde: M8x1 - M14x1,5

5



Industriestoßdämpfer, Serie SA2-RT

- ▶ für RTC-16, RTC-25,-32,-40, RTC-50,-63 ▶ Dämpfung: selbststellend
- ▶ Befestigung: Kontermutter ▶ Befestigungsgewinde: M12x1 - M20x1,5

6

Zylinderzubehör ▶ Stoßdämpfer

Industriestoßdämpfer, Serie SA2-MS

▶ für MSC-12-HM, MSC-16-HM, MSC-20-HM ▶ Dämpfung: selbsteinstellend ▶ Befestigung: Kontermutter
 ▶ Befestigungsgewinde: M8x1 - M12x1



00127420

Umgebungstemperatur min./max.
 Medium

-20°C / +80°C
 Öl

Werkstoffe:
 Zylinderrohr
 Kolbenstange

Stahl, salzbadnitrocarburiert
 Nichtrostender Stahl, gehärtet

Das ausgelieferte Produkt weicht von der Abbildung ab. Genaue Beschreibung siehe Zeichnung.

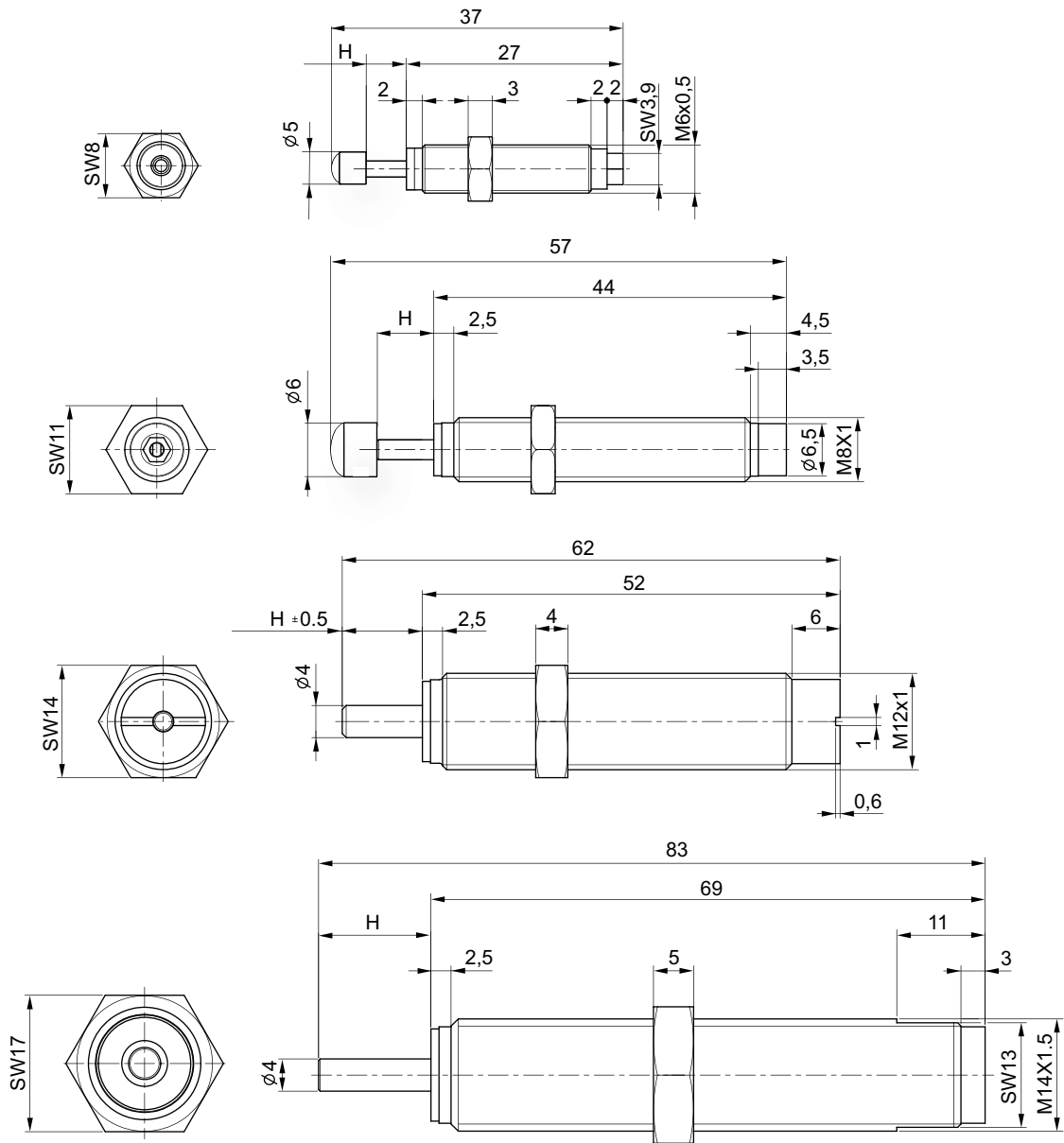
	Befestigungsgewinde	Hub	für	Energieaufnahme/Hub max.	Energieaufnahme/Stunde max.	Effektive Masse m _e min./max.	Rückholfederkraft min./max.	Materialnummer
		[mm]		[Nm]	[Nm]	[kg]	[N]	
	M8x1	7	MSC-12-HM MSC-16-HM	3	14100	1,7 / 50	2,5 / 6	R412010370
	M12x1	10	MSC-20-HM	8	26000	5 / 57	3,5 / 7	R412010371

Materialnummer	Bem.
R412010370	1); 3)
R412010371	2)

1) Abdichtung für Kolbenstange: Polyurethan
 2) Abdichtung für Kolbenstange: Nitril-Butadien-Kautschuk
 3) Anschlag: Polyoxymethylen

Industriestoßdämpfer, Serie SA2-MS

- ▶ für MSC-12-HM, MSC-16-HM, MSC-20-HM ▶ Dämpfung: selbsteinstellend ▶ Befestigung: Kontermutter
 ▶ Befestigungsgewinde: M8x1 - M12x1

Abmessungen


22839

H = Hub

Zylinderzubehör ▶ Stoßdämpfer

Industriestoßdämpfer, Serie SA2-RC

- ▶ für RCM-12, RCM-16, RCM-20, RCM-25 ▶ Dämpfung: selbsteinstellend ▶ Befestigung: Kontermutter
- ▶ Befestigungsgewinde: M8x1 - M14x1,5



00135329

Umgebungstemperatur min./max.
Medium

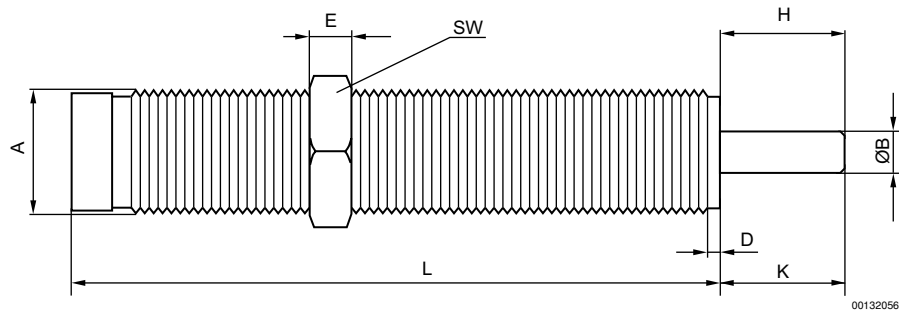
+0°C / +60°C
Öl

Werkstoffe:
Zylinderrohr
Kolbenstange
Kontermutter

Stahl, brüniert
Nichtrostender Stahl, gehärtet
Stahl, brüniert

	Befestigungsgewinde	Hub	für	Energieaufnahme/Hub max.	Energieaufnahme/Stunde max.	Effektive Masse m_e min./max.	Rückholfederkraft min./max.	Materialnummer
		[mm]		[Nm]	[Nm]	[kg]	[N]	
	M8x1	6	RCM-12	4	14400	2,8 / 70	2,5 / 6	R412004751
	M10x1	6	RCM-16	9	21000	6 / 280	3,5 / 8	R412004752
	M12x1	8,5	RCM-20	16	30000	17 / 510	3,5 / 7	R412004753
	M14x1,5	9,5	RCM-25	20	40000	100 / 420	23 / 35	R412010089

Abmessungen



00132056

H = Hub
A = Befestigungsgewinde

Materialnummer	Typ	Befestigungsgewinde	ØB	D	E	H	K	L	SW		
R412004751	SA2-RC	M8x1	2,5	2,5	3	9	9	44	11		
R412004752	SA2-RC	M10x1	3	2,5	3	9	9	49,5	13		
R412004753	SA2-RC	M12x1	4	2,5	4	11	11	65	14		
R412010089	SA2-RC	M14x1,5	4	2,5	5	14	14	69	17		

Industriestoßdämpfer, Serie SA2-RT

▶ für RTC-16, RTC-25,-32,-40, RTC-50,-63 ▶ Dämpfung: selbsteinstellend ▶ Befestigung: Kontermutter

▶ Befestigungsgewinde: M12x1 - M20x1,5



00135329

Umgebungstemperatur min./max.
Medium

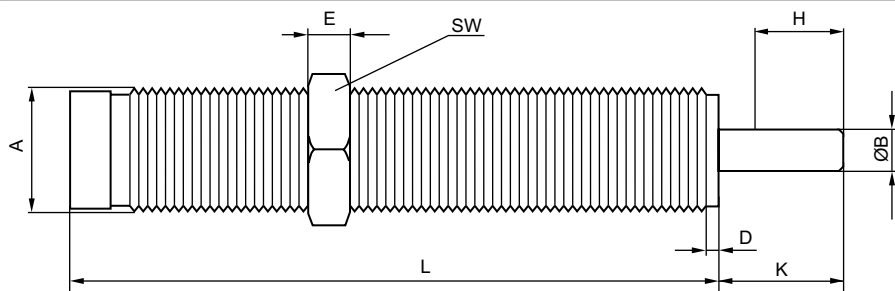
-10°C / +60°C
Öl

Werkstoffe:
Zylinderrohr
Kolbenstange
Kontermutter

Stahl, brüniert
Nichtrostender Stahl, gehärtet
Stahl, brüniert

	Befestigungsgewinde	Hub [mm]	für	Energieaufnahme/Hub max.	Energieaufnahme/Stunde max.	Effektive Masse m_e min./max. [kg]	Rückholfederkraft min./max. [N]	Materialnummer
				[Nm]	[Nm]			
	M12x1	10	RTC-16	14	30000	0,5 / 1,8	3,5 / 7	R412010695
	M12x1	10	RTC-16	14	30000	1,5 / 7,7	3,5 / 7	R412010696
	M12x1	10	RTC-16	14	30000	5 / 57	3,5 / 7	R412010697
	M14x1,5	14	RTC-25,-32,-40	30	50000	3,5 / 17	13 / 23	R412010698
	M14x1,5	14	RTC-25,-32,-40	30	50000	9,9 / 76	13 / 23	R412010699
	M14x1,5	14	RTC-25,-32,-40	30	50000	62 / 252	13 / 23	R412010700
	M20x1,5	13	RTC-50,-63	65	52000	7,5 / 36	12 / 23	R412010701
	M20x1,5	13	RTC-50,-63	65	52000	20 / 160	12 / 23	R412010702
	M20x1,5	13	RTC-50,-63	65	52000	130 / 610	12 / 23	R412010703

Abmessungen



00132056_a

H = Hub
A = Befestigungsgewinde

Materialnummer	Typ	Befestigungsgewinde	ØB	D	E	H	K	L	SW
R412010695	SA2-RT	M12x1	4	2,5	4	10	15	52	14
R412010696	SA2-RT	M12x1	4	2,5	4	10	15	52	14
R412010697	SA2-RT	M12x1	4	2,5	4	10	15	52	14
R412010698	SA2-RT	M14x1,5	4	2,5	5	14	18,5	69	17
R412010699	SA2-RT	M14x1,5	4	2,5	5	14	18,5	69	17
R412010700	SA2-RT	M14x1,5	4	2,5	5	14	18,5	69	17
R412010701	SA2-RT	M20x1,5	6	2,5	6	13	18	75	24
R412010702	SA2-RT	M20x1,5	6	2,5	6	13	18	75	24

Zylinderzubehör ▶ Stoßdämpfer

Industriestoßdämpfer, Serie SA2-RT

- ▶ für RTC-16, RTC-25,-32,-40, RTC-50,-63 ▶ Dämpfung: selbsteinstellend ▶ Befestigung: Kontermutter
- ▶ Befestigungsgewinde: M12x1 - M20x1,5

Materialnummer	Typ	Befestigungsgewinde	ØB	D	E	H	K	L	SW		
R412010703	SA2-RT	M20x1,5	6	2,5	6	13	18	75	24		

AVENTICS GmbH
Ulmer Straße 4
30880 Laatzen
Tel. +49 511 2136-0
Fax +49 511 2136-269
www.aventics.com
info@aventics.com



Weitere Adressen finden Sie unter
www.aventics.com/contact

Verwenden Sie die dargestellten AVENTICS Produkte ausschließlich im industriellen Bereich. Lesen Sie die Produkt-Dokumentation gründlich und vollständig, bevor Sie das Produkt verwenden. Beachten Sie die geltenden Vorschriften und Gesetze des jeweiligen Landes. Bei Integration des Produktes in Applikationen beachten Sie die Angaben des Herstellers der Anlage zur sicheren Anwendung der Produkte. Die angegebenen Daten dienen allein der Produktbeschreibung. Eine Aussage über eine bestimmte Beschaffenheit oder eine Eignung für einen bestimmten Einsatzzweck kann aus unseren Angaben nicht abgeleitet werden. Die Angaben entbinden den Verwender nicht von eigenen Beurteilungen und Prüfungen. Es ist zu beachten, dass die Produkte einem natürlichen Verschleiß- und Alterungsprozess unterliegen.

19-12-2015