

# Filterregler - Standard

<sup>1)</sup> sobald der Eingangsdruck unter den min. Eingangsdruck fällt, öffnet das Ablassventil automatisch. Durch Festdrehen der Ablassschraube kann die halbautomatische Ablassventilöffnung verhindert werden.

## Filterregler - Mini und Standard - Baureihe

G 1/8" - G 1"

**Ausführung:** Druckregler rücksteuerbar (m. Sekundärentlüftung) mit zusätzlicher Filterung durch Zentrifugalprinzip und Filter  
**Werkstoffe:** Körper: Zink Druckguss Z410 (Baureihe 5: Aluminium), Membrane und Dichtungen: NBR, Kondensatbehälter: Polycarbonat. (Baureihe Mini: Federhaube: POM)

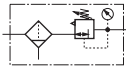
**Temperaturbereich:** bis max. +60°C

**Eingangsdruck:** 1,5 bis 16 bar

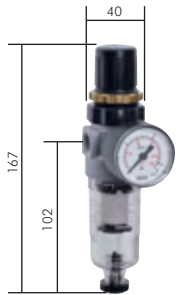
**Kondensatentleerung:** halbautomatisch<sup>1)</sup>

**Medien:** Druckluft, ungiftige und nicht brennbare Gase

- Vorteile:**
- Automatische Entlüftung bei Überdruck auf der Sekundärseite.
  - Handrad kann durch Herunterdrücken arretiert werden (Mini-Bauform).



Preiswert!



### Filterregler - Mini

350 l/min

**Manometeranschluss:** G 1/8"

**Porenweite im Filter:** 5 µm

**Max. Kondensatmenge:** 16 cm<sup>3</sup>

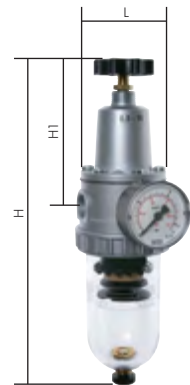
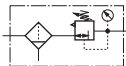
**Schalttafelgewinde:** M 30 x 1,5

**Optional:** Ausführung mit Metallbehälter (1,5 bis 25 bar) -M

Typ	Gewinde	Druckregelbereich	Manometeranzeige	Manometerdurchmesser
FD 00*	G 1/8"	0,5 - 10 bar	0 - 16 bar	40
FD 00-3	G 1/8"	0,5 - 3 bar	0 - 6 bar	40
FD 00-6	G 1/8"	0,5 - 6 bar	0 - 10 bar	40
FD 00-16	G 1/8"	0,5 - 16 bar	0 - 25 bar	40
FD 01*	G 1/4"	0,5 - 10 bar	0 - 16 bar	40
FD 01-3	G 1/4"	0,5 - 3 bar	0 - 6 bar	40
FD 01-6	G 1/4"	0,5 - 6 bar	0 - 10 bar	40
FD 01-16	G 1/4"	0,5 - 16 bar	0 - 25 bar	40

Halte- winkel
WHM 30
WHM 30
WHM 30
WHM 30
WHM 30
WHM 30
WHM 30
WHM 30
WHM 30

\* Standardbaureihe, bitte bevorzugt einsetzen, da Regelbereich universell einsetzbar.



### Filterregler Standard Baureihe 1 bis 5 (G 1/4" - G 1")

bis 7000 l/min

**Manometeranschluss:** G 1/4"

**Schalttafelgewinde:** Baureihe 1 bis 3: M 20 x 1,5

**Optional:** Ausführung mit Schutzkorb -S, Ausführung mit Metallbehälter (1,5 - 25 bar) -M, Ablassautomatik\* -AM, Ablassautomatik drucklos geschlossen\* (0 - 16 bar) -AMNC

Typ	Gewinde	Druckregelbereich	Manometeranzeige	H	H1	L
<b>Baureihe 1, Durchfluss 900 l/min, Kondensatmenge 35 cm<sup>3</sup>, Porenweite im Filter 5 µm</b>						
FD 11	G 1/4"	0,5 - 10 bar	0 - 16 bar	239	100	54
FD 12	G 3/8"	0,5 - 10 bar	0 - 16 bar	239	100	54
<b>Baureihe 2, Durchfluss 1500 l/min, Kondensatmenge 50 cm<sup>3</sup>, Porenweite im Filter 40 µm</b>						
FD 22	G 3/8"	0,5 - 10 bar	0 - 16 bar	270	118	70
FD 23	G 1/2"	0,5 - 10 bar	0 - 16 bar	270	118	70
<b>Baureihe 3, Durchfluss 3000 l/min, Kondensatmenge 65 cm<sup>3</sup>, Porenweite im Filter 5 µm</b>						
FD 33	G 1/2"	0,5 - 10 bar	0 - 16 bar	298	130	82
<b>Baureihe 5, Durchfluss 7000 l/min, Kondensatmenge 300 cm<sup>3</sup>, Porenweite im Filter 40 µm</b>						
FD 54	G 3/4"	0,5 - 10 bar	0 - 16 bar	459	190	117
FD 55	G 1"	0,5 - 10 bar	0 - 16 bar	459	190	117

Halte- winkel
BW 10
BW 10
BW 20
BW 20
BW 30
BW 50
BW 50

\* nicht für Baureihe 1, in Verbindung mit Metallbehälter max. 16 bar

**Bestellbeispiel:** FD 11 \*\* \*\*

Standardtyp

#### Kennzeichen der Optionen:

- mit Schutzkorb .....-S
- mit Metallbehälter (1,5 - 25 bar) .....-M
- mit Ablassautomatik\* (1,5 - 16 bar) .....-AM
- mit Ablassautomatik drucklos geschlossen\* (0 - 16 bar) .....-AMNC

#### Regelbereich

- 0,5 - 3 bar (Manometer 0 - 6 bar) .....-3
- 0,5 - 6 bar (Manometer 0 - 10 bar) .....-6
- 0,5 - 16 bar (Manometer 0 - 25 bar) .....-16

### Präzisions-Feinfilterregler

750 l/min

**Anwendung:** Präzisions-Feinfilterregler werden eingesetzt, um einen genauen Druck - unabhängig von Vordruck und Durchflussleistung - einzustellen. Sie werden z.B. für Steuer- und Regelanlagen in der Verfahrenstechnik eingesetzt, wo hohe Anforderungen an Druckkonstanz gestellt werden. Der Filterregler kann mit „normal“ gefilterter Druckluft verwendet werden.

**Ausführung:** rücksteuerbar (mit Sekundärentlüftung)

**Werkstoffe:** Körper: Zink Druckguss Z410, Membrane und Dichtungen: NBR (buntmetallfrei)

**Temperaturbereich:** -10°C bis max. +60°C

**Eingangsdruck:** max. 16 bar

**Durchfluss:** 750 l/min, Sekundärentlüftung: 30 l/min

**Eigenluftverbrauch:** 1 l/min

**Regelgenauigkeit:** ± 7,5 mbar

**Manometeranschluss:** G 1/4"

**Kondensatentleerung:** manuell, Porenweite im Filter: 10 µm

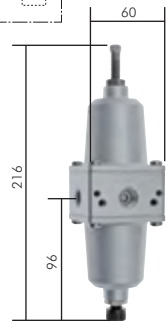
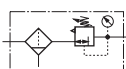
**Medien:** geölte und ungeölte Druckluft, ungiftige und nicht brennbare Gase

- Vorteile:**
- Automatische Entlüftung bei Überdruck auf der Sekundärseite.
  - Feine Regelung des Druckes unabhängig von Vordruck und Durchflussleistung.
  - Robuste Bauform

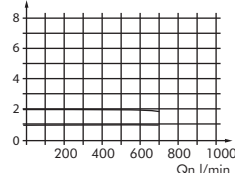


**Zubehör gleich mitbestellen!**

Passende Manometer  
finden Sie auf Seite 584



0,1 - 3 bar  
p [bar] p = 8 bar



Typ	Gewinde	Druckregelbereich
LRN 14-2	G 1/4"	0,1 - 2 bar
LRN 14-3	G 1/4"	0,1 - 3 bar
LRN 14-5	G 1/4"	0,2 - 5 bar

Verschleißsteilsatz
LRN 14-REP
LRN 14-REP
LRN 14-REP

Halte- winkel
W LRN
W LRN
W LRN

Alle Angaben verstehen sich als unverbindliche Richtwerte! Für nicht schriftlich bestätigte Datenauswahl übernehmen wir keine Haftung. Druckangaben beziehen sich, soweit nicht anders angegeben, auf Flüssigkeiten der Gruppe II bei +20°C.