

Dokumentation

Kupplungsdosen NW 19 (Außengewinde)
- Typ KDG ... NW 19, KDG ... NW 19 MSV -



1. Inhalt

2. Artikelnummern und technische Daten	1
3. Abmessungen	1

2. Artikelnummern und technische Daten

Spezifikation für alle Schnellverschluss-Kupplungen NW 19

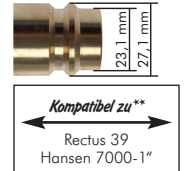
Werkstoffe: Gehäuse: Messing oder Messing vernickelt, Dichtung: NBR

Temperaturbereich: -20°C bis max. +100 °C

Betriebsdruck: 0 - 35 bar sowie Grobvakuum

Durchfluss*: 8000 l/min (Option -BA: 6400 l/min)

Vorteil: • Kupplungsdoesen können mit Steckern ohne Absperrung und mit Absperrung -BA verwendet werden
*6 bar Eingangsdruck, 0,5 bar Druckdifferenz

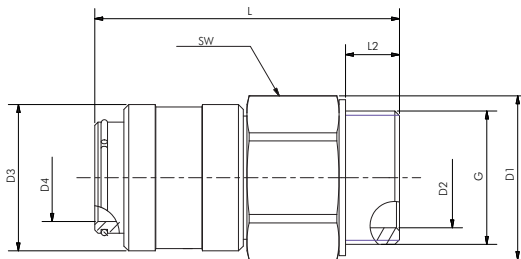


Kupplungsdoesen NW 19 (Außengewinde)

Typ	Typ	Gewinde
Messing	MS vernickelt	außen
KDG 34 NW19	KDG 34 NW19 MSV	G 3/4"
KDG 10 NW19	KDG 10 NW19 MSV	G 1"
KDG 114 NW19	KDG 114 NW19 MSV	G 1 1/4"



2. Abmessungen



Typ	G	L	L2	D1	D2	D3	D4	SW
KDG 114 NW19	G 1 1/4"	96	17	51,5	31,5	46	27,5	46