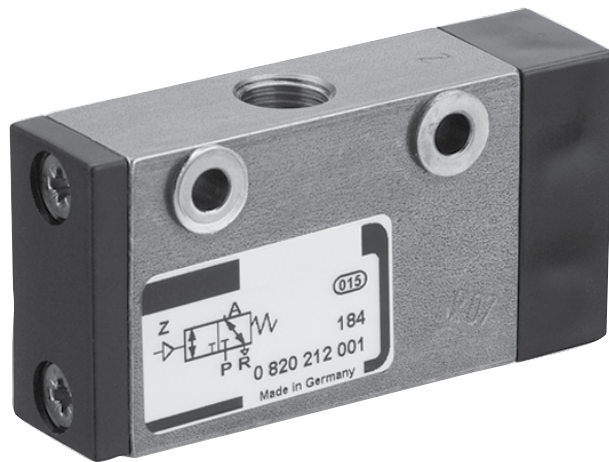


Wegeventile ▶ Pneumatisch betätigt








Serie ST

Katalogbroschüre

Rexroth
Pneumatics



Wegeventile ▶ Pneumatisch betätigt
Serie ST

| | | |
|--|--|----|
|  | 3/2-Wegeventil, Serie ST ▶ Qn = 280 l/min ▶ Rohranschluss ▶ Druckluftanschluss Ausgang: G 1/8 | 3 |
|  | 5/2-Wegeventil, Serie ST ▶ Qn = 280 l/min ▶ Rohranschluss ▶ Druckluftanschluss Ausgang: G 1/8 | 5 |
| Zubehör | | |
|  | Sammel-Anschlussblock | 8 |
| | Blindplatte ▶ für ST | 9 |
|  | Anschlussleiste ▶ für ST | 9 |
|  | Befestigungswinkel | 11 |
|  | Serie NU2 ▶ Hohlschraube, 1-fach ▶ Außengewinde ▶ G 1/8 ▶ ungefasst ▶ NU2-S-RH1 | 11 |
|  | Schalldämpfer, Serie SI1 ▶ Sinterbronze | 12 |

Wegeventile ▶ Pneumatisch betätigt

3/2-Wegeventil, Serie ST

▶ Qn = 280 l/min ▶ Rohranschluss ▶ Druckluftanschluss Ausgang: G 1/8



00107768

| | |
|---------------------------------------|--------------------------------|
| Bauart | Schieberventil |
| Dichtprinzip | metallisch dichtend |
| Betriebsdruck min./max. | -0,95 bar / 10 bar |
| Steuerdruck min./max. | Siehe Tabelle unten |
| Umgebungstemperatur min./max. | -15°C / +80°C |
| Mediumtemperatur min./max. | -15°C / +80°C |
| Medium | Druckluft |
| Max. Partikelgröße | 5 µm |
| Ölgehalt der Druckluft | 5 mg/m³ - 25 mg/m³ |
| Befestigungsschraube | M4 mit Innensechskant |
| Anzugsmoment der Befestigungsschraube | 2,5 Nm |
| Werkstoffe: | |
| Gehäuse | Nichtrostender Stahl, gehärtet |
| Dichtungen | Acrylnitril-Butadien-Kautschuk |
| Frontplatte | Polyamid |
| Gewindebuchse | Messing |

Technische Bemerkungen

- Der min. Steuerdruck darf nicht unterschritten werden, da es sonst zu Fehlschaltungen und ggf. Ventilausfall kommen kann!
- Der Drucktaupunkt muss mindestens 15 °C unter der Umgebungs- und Mediumtemperatur liegen und darf max. 3 °C betragen.
- Der Ölgehalt der Druckluft muss über die gesamte Lebensdauer konstant bleiben.
- Verwenden Sie ausschließlich von AVENTICS zugelassene Öle, siehe Kapitel „Technische Informationen“.
- Hinweis: Das Produkt darf nur mit geölter Druckluft betrieben werden.

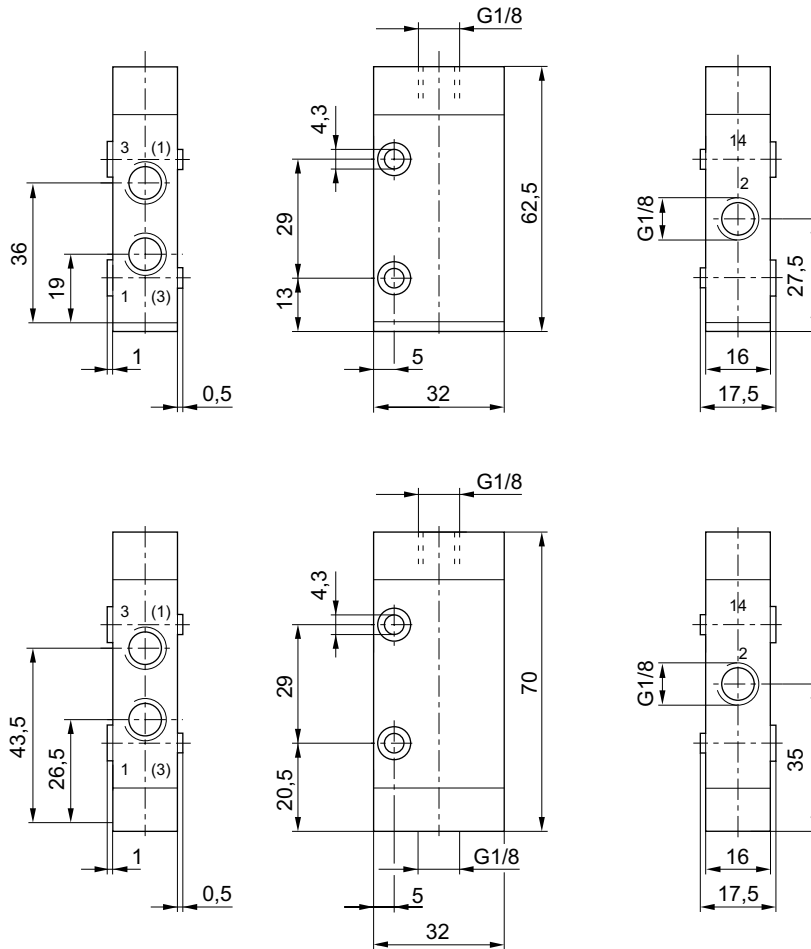
| | Druckluftanschluss | | | Durchflusswert | Steuerdruck min./max. | Gewicht | Materialnummer |
|--|--------------------|---------|------------|----------------|-----------------------|---------|-------------------|
| | Eingang | Ausgang | Entlüftung | Qn | | | |
| | | | | [l/min] | [bar] | [kg] | |
| | G 1/8 | G 1/8 | G 1/8 | 280 | 2 / 10 | 0,18 | 0820212001 |
| | G 1/8 | G 1/8 | G 1/8 | 280 | 1,8 / 10 | 0,19 | 0820213001 |

Nenndurchfluss Qn bei 6 bar und Δp = 1 bar

3/2-Wegeventil, Serie ST

▶ $Q_n = 280 \text{ l/min}$ ▶ Rohranschluss ▶ Druckluftanschluss Ausgang: G 1/8

Abmessungen



00107769

Wegeventile ▶ Pneumatisch betätigt

5/2-Wegeventil, Serie ST

▶ Qn = 280 l/min ▶ Rohranschluss ▶ Druckluftanschluss Ausgang: G 1/8



00107770

| | |
|---------------------------------------|--------------------------------|
| Bauart | Schieberventil |
| Dichtprinzip | metallisch dichtend |
| Betriebsdruck min./max. | Siehe Tabelle unten |
| Steuerdruck min./max. | Siehe Tabelle unten |
| Umgebungstemperatur min./max. | -15°C / +80°C |
| Mediumtemperatur min./max. | -15°C / +80°C |
| Medium | Druckluft |
| Max. Partikelgröße | 5 µm |
| Ölgehalt der Druckluft | 5 mg/m³ - 25 mg/m³ |
| Befestigungsschraube | M4 mit Innensechskant |
| Anzugsmoment der Befestigungsschraube | 2,5 Nm |
| Werkstoffe: | |
| Gehäuse | Nichtrostender Stahl, gehärtet |
| Dichtungen | Acrylnitril-Butadien-Kautschuk |
| Frontplatte | Polyamid |
| Gewindebuchse | Messing |

Technische Bemerkungen

- Der min. Steuerdruck darf nicht unterschritten werden, da es sonst zu Fehlschaltungen und ggf. Ventilausfall kommen kann!
- Der Drucktaupunkt muss mindestens 15 °C unter der Umgebungs- und Mediumtemperatur liegen und darf max. 3 °C betragen.
- Der Ölgehalt der Druckluft muss über die gesamte Lebensdauer konstant bleiben.
- Verwenden Sie ausschließlich von AVENTICS zugelassene Öle, siehe Kapitel „Technische Informationen“.
- Hinweis: Das Produkt darf nur mit geölter Druckluft betrieben werden.

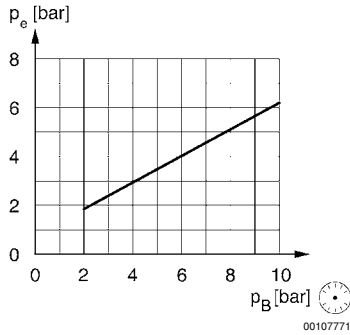
| | Druckluftanschluss | | | Durchflusswert | Qn | Betriebsdruck min./max. | Steuerdruck min./max. | Gewicht | Abb. | Bem. | Materialnummer |
|--|--------------------|---------|------------|----------------|------------|-------------------------|-----------------------|---------|------|------|-------------------|
| | Eingang | Ausgang | Entlüftung | | | | | | | | |
| | | | | | | | | | | | |
| | G 1/8 | G 1/8 | G 1/8 | [l/min] | [bar] | [bar] | [kg] | | | | |
| | G 1/8 | G 1/8 | G 1/8 | 280 | -0,95 / 10 | 2 / 10 | 0,231 | Fig. 1 | - | | 0820204003 |
| | G 1/8 | G 1/8 | G 1/8 | 280 | -0,95 / 10 | 1,5 / 10 | 0,231 | Fig. 2 | - | | 0820205003 |
| | G 1/8 | G 1/8 | G 1/8 | 280 | -0,95 / 10 | 1,5 / 10 | 0,235 | Fig. 3 | - | | 0820205006 |

1) Achtung: Der minimale Steuerdruck ist abhängig vom Betriebsdruck (siehe nachfolgendes Diagramm „Steuerdruck“).
Nenndurchfluss Qn bei 6 bar und Δp = 1 bar

5/2-Wegeventil, Serie ST

▶ Qn = 280 l/min ▶ Rohranschluss ▶ Druckluftanschluss Ausgang: G 1/8

Steuerdruck



P_e = externer Steuerdruck, min.
 P_B = Betriebsdruck

Fig. 1

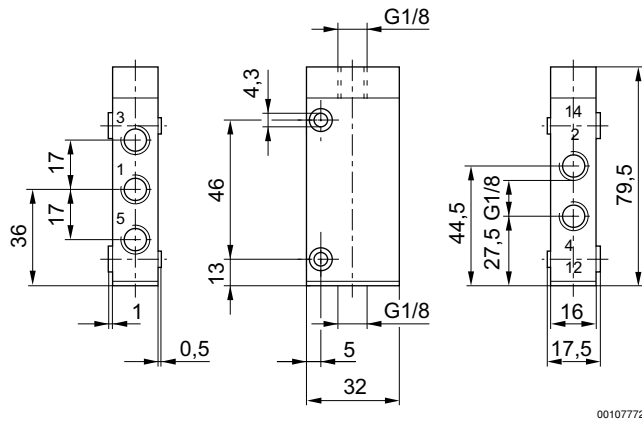
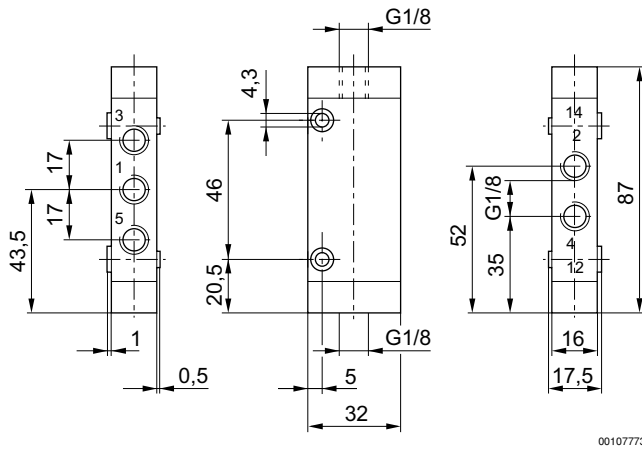


Fig. 2

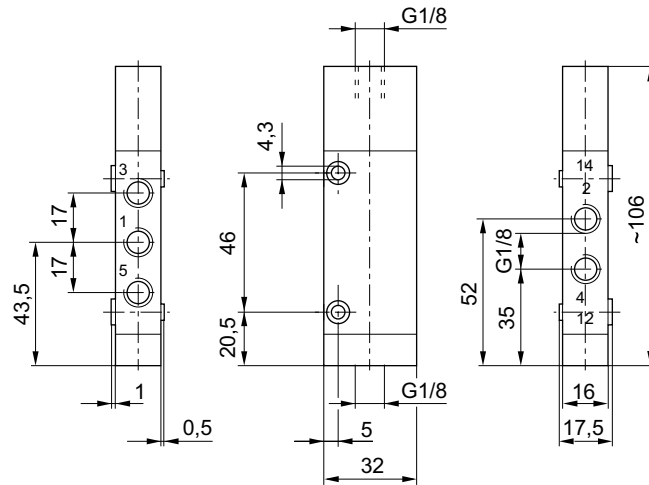


Wegeventile ▶ Pneumatisch betätigt

5/2-Wegeventil, Serie ST

▶ Qn = 280 l/min ▶ Rohranschluss ▶ Druckluftanschluss Ausgang: G 1/8

Fig. 3



00107774

Serie ST Zubehör

Sammel-Anschlussblock



00107778

Umgebungstemperatur min./max.

-15 °C / +80 °C

Medium

Druckluft

Betriebsdruck min./max.

0 bar / 10 bar

Anschlüsse getrennt

Werkstoffe:

Grundplatte

Aluminium

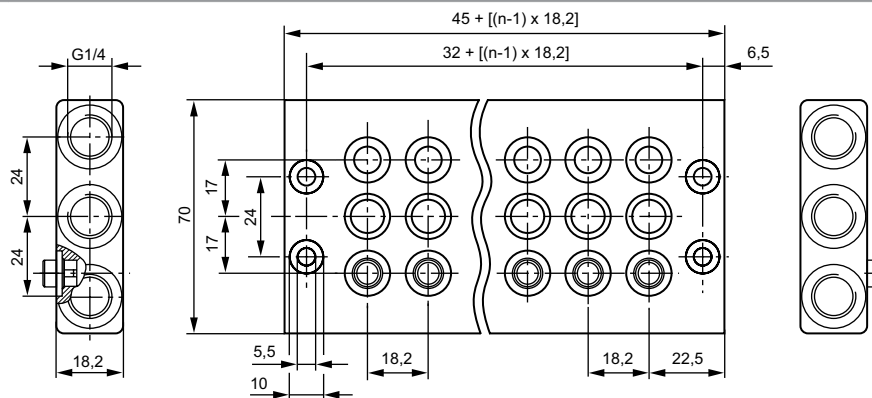
Technische Bemerkungen

- Der min. Steuerdruck darf nicht unterschritten werden, da es sonst zu Fehlschaltungen und ggf. Ventilausfall kommen kann!
- Der Drucktaupunkt muss mindestens 15 °C unter der Umgebungs- und Mediumtemperatur liegen und darf max. 3 °C betragen.
- Der Ölgehalt der Druckluft muss über die gesamte Lebensdauer konstant bleiben.
- Verwenden Sie ausschließlich von AVENTICS zugelassene Öle, siehe Kapitel „Technische Informationen“.

| Druckluftanschluss | | Anzahl der Ventilplätze | Gewicht | Materialnummer |
|--------------------|------------|-------------------------|---------|----------------|
| Eingang | Entlüftung | | | |
| [1] | [3 / 5] | | [kg] | |
| G 1/4 | G 1/4 | 2 | 0,21 | 1825503182 |
| | | 3 | 0,3 | 1825503183 |
| | | 4 | 0,39 | 1825503184 |
| | | 5 | 0,48 | 1825503185 |
| | | 6 | 0,57 | 1825503186 |
| | | 7 | 0,66 | 1825503187 |
| | | 8 | 0,75 | 1825503188 |
| | | 9 | 0,84 | 1825503189 |
| | | 10 | 0,93 | 1825503190 |

mit gefasster Entlüftung (3/5)

Abmessungen

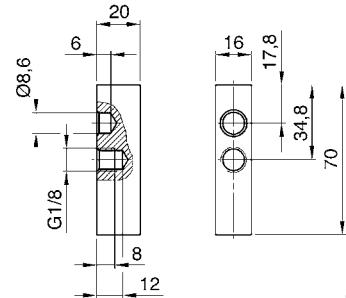


n = Anzahl der Ventilplätze

Wegeventile ▶ Pneumatisch betätigt

Serie ST Zubehör

Blindplatte ▶ für ST



00107782

| Materialnummer | Gewicht [kg] | | | | | | | | | | | |
|----------------|--------------|--|--|--|--|--|--|--|--|--|--|--|
| 1825503200 | 0,06 | | | | | | | | | | | |

Anschlussleiste ▶ für ST



00108988

| | |
|-------------------------------|---|
| Umgebungstemperatur min./max. | +0 °C / +80 °C |
| Mediumstemperatur min./max. | +0 °C / +80 °C |
| Medium | Druckluft |
| Max. Partikelgröße | 5 µm |
| Ölgehalt der Druckluft | 0 mg/m ³ - 5 mg/m ³ |
| Betriebsdruck min./max. | 0 bar / 10 bar |
| Rastermaß | 18 mm |
| Richtung pneum. Anschluss (1) | Seitlich |
| Werkstoffe: | |
| Grundplatte | Aluminium |

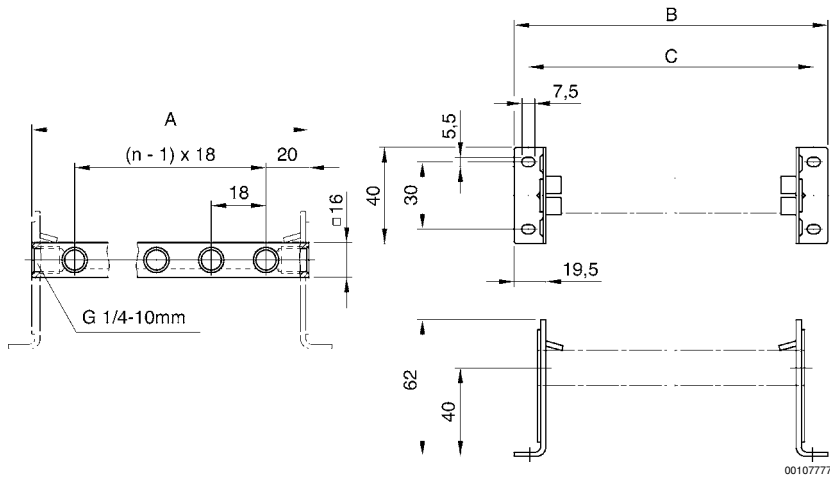
Technische Bemerkungen

- Der min. Steuerdruck darf nicht unterschritten werden, da es sonst zu Fehlschaltungen und ggf. Ventilausfall kommen kann!
- Der Drucktaupunkt muss mindestens 15 °C unter der Umgebungs- und Mediumstemperatur liegen und darf max. 3 °C betragen.
- Der Ölgehalt der Druckluft muss über die gesamte Lebensdauer konstant bleiben.
- Verwenden Sie ausschließlich von AVENTICS zugelassene Öle, siehe Kapitel „Technische Informationen“.

Serie ST Zubehör

| Druckluftanschluss | Anzahl der Ventilplätze | Gewicht | Materialnummer |
|--------------------|-------------------------|---------|-------------------|
| Eingang | | | |
| [1] | | [kg] | |
| G 1/4 | 2 | 0,01 | 1823390016 |
| | 3 | 0,02 | 1823390017 |
| | 4 | 0,03 | 1823390018 |
| | 5 | 0,04 | 1823390019 |
| | 6 | 0,05 | 1823390020 |
| | 7 | 0,06 | 1823390021 |
| | 8 | 0,07 | 1823390022 |
| | 9 | 0,08 | 1823390023 |
| | 10 | 0,09 | 1823390024 |
| | 11 | 0,1 | 1823390025 |
| | 12 | 0,11 | 1823390026 |

Abmessungen



| Materialnummer | A | B | C | | | | | | | |
|-------------------|-----|-----|-----|--|--|--|--|--|--|--|
| 1823390016 | 58 | 93 | 78 | | | | | | | |
| 1823390017 | 76 | 11 | 96 | | | | | | | |
| 1823390018 | 94 | 129 | 114 | | | | | | | |
| 1823390019 | 112 | 147 | 132 | | | | | | | |
| 1823390020 | 130 | 165 | 150 | | | | | | | |
| 1823390021 | 148 | 183 | 168 | | | | | | | |
| 1823390022 | 166 | 201 | 186 | | | | | | | |
| 1823390023 | 184 | 219 | 204 | | | | | | | |
| 1823390024 | 202 | 237 | 222 | | | | | | | |
| 1823390025 | 220 | 255 | 240 | | | | | | | |
| 1823390026 | 238 | 276 | 258 | | | | | | | |

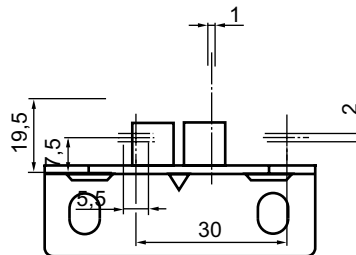
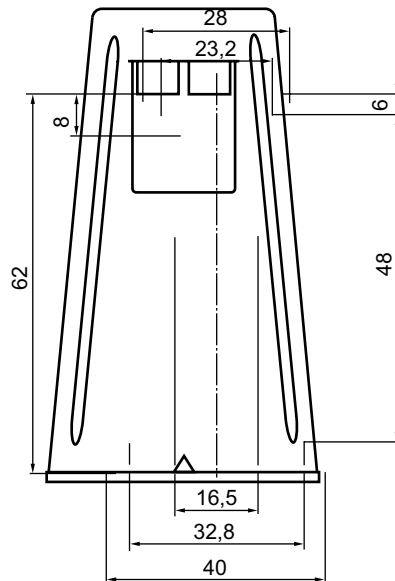
n = Anzahl der Ventilplätze

Serie ST Zubehör

Befestigungswinkel



00132812



00131440_a

| Materialnummer | Werkstoff | Gewicht [kg] | | | | | | | | |
|----------------|-----------|--------------|--|--|--|--|--|--|--|--|
| 1821332041 | Stahl | 0,04 | | | | | | | | |

Serie NU2

▶ Hohlschraube, 1-fach ▶ Außengewinde ▶ G 1/8 ▶ ungefasst ▶ NU2-S-RH1



00110630

Umgebungstemperatur min./max.

+0 °C / +80 °C

Betriebsdruck min./max.

-0,95 bar / 15 bar

Medium

Druckluft

Werkstoffe:

Gehäuse

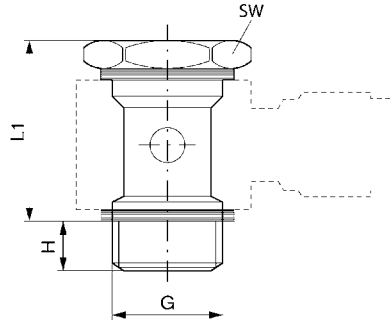
Messing, vernickelt

Dichtung

Polyvinylchlorid

Technische Bemerkungen

- Nur in Kombination mit Ringstutzen der Serien QR2-S und NU2-S einsetzbar.
- Weitere Informationen zu Montage und Toleranzen der verwendbaren Schläuche siehe Kapitel „Technische Informationen“.

Serie ST
Zubehör
Abmessungen


00107813

| Materialnummer | Anschluss G | H | L1 | SW | Liefermenge [Stück] | Gewicht [kg] | | | | | |
|----------------|----------------|-----|------|----|------------------------|-----------------|--|--|--|--|--|
| 1823391259 | G 1/8 | 6,5 | 21,5 | 14 | 10 | 0,015 | | | | | |

Anschluss D = Innendurchmesser des zu verwendenden Schlauches

Schalldämpfer, Serie S11
▶ Sinterbronze


P100_060

Betriebsdruck min./max. 0 bar / 10 bar
 Umgebungstemperatur min./max. -25°C / +80°C
 Medium Druckluft

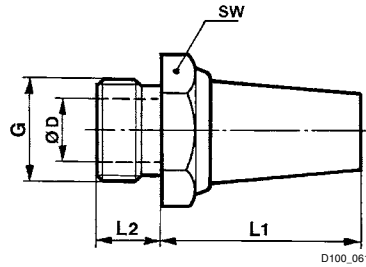
Werkstoffe:
 Schalldämpfer Sinterbronze
 Gewinde Messing

| Druckluftanschluss | Schalldruckpegel [dB] | Qn [l/min] | Liefermenge [Stück] | Gewicht [kg] | Materialnummer |
|--------------------|--------------------------|---------------|------------------------|-----------------|----------------|
| M5 | 72 | 460 | 10 | 0,004 | 1827000006 |
| G 1/8 | 75 | 1500 | 10 | 0,01 | 1827000000 |
| G 1/4 | 79 | 2900 | 10 | 0,02 | 1827000001 |
| G 3/8 | 84 | 5900 | 5 | 0,05 | 1827000002 |
| G 1/2 | 90 | 7100 | 2 | 0,08 | 1827000003 |
| G 3/4 | 92 | 8800 | 1 | 0,13 | 1827000004 |
| G 1 | 102 | 11100 | 1 | 0,18 | 1827000005 |
| G 1/4 | - | - | 10 | 0,013 | R412004817 |

Wegeventile ▶ Pneumatisch betätigt

Serie ST
Zubehör

Abmessungen



| Materialnummer | Anschluss G | SW | Ø D | L1 | L2 | | | | | | | |
|----------------|-------------|----|------|------|-----|--|--|--|--|--|--|--|
| 1827000006 | M5 | 7 | 2,5 | 15 | 5 | | | | | | | |
| 1827000000 | G 1/8 | 13 | 6 | 18 | 6 | | | | | | | |
| 1827000001 | G 1/4 | 17 | 8,5 | 25 | 8 | | | | | | | |
| 1827000002 | G 3/8 | 22 | 12 | 34 | 10 | | | | | | | |
| 1827000003 | G 1/2 | 27 | 14,5 | 44 | 12 | | | | | | | |
| 1827000004 | G 3/4 | 32 | 19 | 66 | 14 | | | | | | | |
| 1827000005 | G 1 | 41 | 25 | 66 | 16 | | | | | | | |
| R412004817 | G 1/4 | 16 | 8,5 | 18,7 | 7,6 | | | | | | | |

Schalldruckpegel gemessen bei 6 bar in 1 m Entfernung

AVENTICS GmbH
Ulmer Straße 4
30880 Laatzen
Tel. +49 511 2136-0
Fax +49 511 2136-269
www.aventics.com
info@aventics.com



Weitere Adressen finden Sie unter
www.aventics.com/contact

Verwenden Sie die dargestellten AVENTICS Produkte ausschließlich im industriellen Bereich. Lesen Sie die Produkt-Dokumentation gründlich und vollständig, bevor Sie das Produkt verwenden. Beachten Sie die geltenden Vorschriften und Gesetze des jeweiligen Landes. Bei Integration des Produktes in Applikationen beachten Sie die Angaben des Herstellers der Anlage zur sicheren Anwendung der Produkte. Die angegebenen Daten dienen allein der Produktbeschreibung. Eine Aussage über eine bestimmte Beschaffenheit oder eine Eignung für einen bestimmten Einsatzzweck kann aus unseren Angaben nicht abgeleitet werden. Die Angaben entbinden den Verwender nicht von eigenen Beurteilungen und Prüfungen. Es ist zu beachten, dass die Produkte einem natürlichen Verschleiß- und Alterungsprozess unterliegen.

27-12-2015