

Elektrische Schwenkantriebe

Elektrisch angetriebene Schwenkantriebe

- Vorteile:**
- Anbauflansch nach ISO 5211
 - Handnotbetätigung
 - 2 zusätzliche Endschalter
 - Drehmomentabschaltung
 - variable Spannung (Gleich- oder Wechselspannung)
 - im Antriebsgehäuse integrierte Heizung

Beschreibung: Elektrischer Schwenkantrieb mit optischer Stellungsanzeige, Handnotbetätigung und Schaltraumheizung. Zwei zusätzliche Endschalter für weitere Steuerungsaufgaben sind eingebaut. Eine elektronische Drehmomentbegrenzung verhindert Beschädigung bei Überlastung. Die Handnotbetätigung ist ohne Abbau der Verkleidung bedienbar. Nicht auf dem Kopf stehend einbauen!

Werkstoffe: Gehäuse: PA 6

Temperaturbereich: -20°C bis max. +70°C

Spannung: Typ 230: 85 - 240V AC/DC (Sanitärtrieb: 110 - 240V AC/DC), Typ 24: 12 - 24V AC/DC (Sanitärtrieb: 24V AC/DC), (Antriebe können mit Gleich- oder Wechselspannung betrieben werden).

Schutzart: IP 65 (ab einschließlich Baugröße 3: IP 67)

Einschaltdauer: 75%

Einbaulage: beliebig, aber nicht über Kopf

Optional (nur für Industrieantrieb): Stellzeit 140 sek. (nur für Antriebsgröße 2) -140, „Battery Safety Return“ für Notschließung NC (Standardkonfiguration) oder Notöffnung NO (Umstellung durch Jumper) bei Spannungsausfall -BSR

| Typ 230 | Stellzeit | Typ 24 | Stellzeit | Anschlussbild für Kugelhahn | | | Arbeits- dreh- moment |
|---|-----------|-----------------|-----------|--------------------------------|----------|----------|-----------------------------|
| | | | | (ISO5211) | Vierkant | Baugröße | |
| Sanitärtrieb | | | | | | | |
| ELS 230-1F03 | 16 sek | ELS 24-1F03 | 19 sek | F 03 | 9 | 1 | 10 Nm (12 Nm*) |
| ELS 230-1F05VK9 | 16 sek | ELS 24-1F05VK9 | 19 sek | F 05 | 9 | 1 | 10 Nm (12 Nm*) |
| ELS 230-1F05VK11 | 16 sek | ELS 24-1F05VK11 | 19 sek | F 05 | 11 | 1 | 10 Nm (12 Nm*) |
| ELS 230-1F05 | 16 sek | ELS 24-1F05 | 19 sek | F 05 | 14 | 1 | 10 Nm (12 Nm*) |
| Industrieantrieb | | | | | | | |
| ELi 230-2F03 | 10 sek | ELi 24-2F03 | 10 sek | F 03 | 9 | 2 | 20 Nm (25 Nm*) |
| ELi 230-2F05VK9 | 10 sek | ELi 24-2F05VK9 | 10 sek | F 05 | 9 | 2 | 20 Nm (25 Nm*) |
| ELi 230-2F05VK11 | 10 sek | ELi 24-2F05VK11 | 10 sek | F 05 | 11 | 2 | 20 Nm (25 Nm*) |
| ELi 230-2F05 | 10 sek | ELi 24-2F05 | 10 sek | F 05 | 14 | 2 | 20 Nm (25 Nm*) |
| ELi 230-3F05VK11 | 10 sek | ELi 24-3F05VK11 | 10 sek | F 05 | 11 | 3 | 35 Nm (38 Nm*) |
| ELi 230-3F05 | 10 sek | ELi 24-3F05 | 10 sek | F 05 | 14 | 3 | 35 Nm (38 Nm*) |
| ELi 230-3F05VK17 | 10 sek | ELi 24-3F05VK17 | 10 sek | F 05 | 17 | 3 | 35 Nm (38 Nm*) |
| ELi 230-4F05 | 14 sek | ELi 24-4F05 | 13 sek | F 05 | 14 | 4 | 55 Nm (60 Nm*) |
| ELi 230-4F05VK17 | 14 sek | ELi 24-4F05VK17 | 13 sek | F 05 | 17 | 4 | 55 Nm (60 Nm*) |
| ELi 230-4F07VK14 | 14 sek | ELi 24-4F07VK14 | 13 sek | F 07 | 14 | 4 | 55 Nm (60 Nm*) |
| ELi 230-4F07 | 14 sek | ELi 24-4F07 | 13 sek | F 07 | 17 | 4 | 55 Nm (60 Nm*) |
| ELi 230-5F07 | 30 sek | ELi 24-5F07 | 30 sek | F 07 | 17 | 5 | 85 Nm (90 Nm*) |
| ELi 230-6F10 | 34 sek | ELi 24-6F10 | 34 sek | F 10 | 22 | 6 | 140 Nm (170 Nm*) |
| ELi 230-7F10 | 58 sek | ELi 24-7F10 | 58 sek | F 10 | 22 | 7 | 300 Nm (350 Nm*) |
| Nachsatz „Battery Safety Return“ für Notschließung (NC) / Notöffnung (NO) bei Spannungsausfall | | | | | | | |
| ELi BSR | --- | ELi BSR | --- | --- | --- | --- | --- |

* max. Drehmoment (nicht für kontinuierlichen Betrieb)

Bestellbeispiel: ELi 230-2F03 **

| | |
|-------------|---|
| Standardtyp | Kennzeichen der Optionen: Stellzeit 140 sek. -140 Battery Safety Return -BSR |
| | |
| | |

Die oben angegebenen Anschlussmaße passen auf die meisten Kugelhähne. Da es jedoch eine Vielzahl von Variationen gibt, geben Sie uns bei Ersatzbestellung bitte an:

- ☞ Kugelhahntyp
- ☞ Anschlussbild auf Kugelhahn (ISO 5211) - Maß A und B
- ☞ Größe des Vierkants - Maß C
- ☞ benötigtes Drehmoment (wenn bekannt)



Standardmaße ISO 5211

| ISO 5211 | A | B | C | D |
|----------|-----|------|----|-----|
| F 03 | 36 | M 5 | 9 | 45° |
| F 04 | 42 | M 5 | 11 | 45° |
| F 05 | 50 | M 6 | 14 | 45° |
| F 07 | 70 | M 8 | 17 | 45° |
| F 10 | 102 | M 10 | 22 | 45° |
| F 12 | 125 | M 12 | 27 | 45° |

| Position | Standard | Option -FO | L-Bohrung | T-Bohrung | | | |
|----------------|------------|------------|-----------|-----------|----|----|----|
| | betätigt | unbetätigt | | T1 | T2 | T3 | T4 |
| Position | betätigt | unbetätigt | | | | | |
| | unbetätigt | betätigt | | | | | |
| Schaltstellung | | | L | T1 | T2 | T3 | T4 |



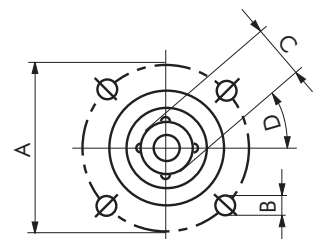
Typ Sanitärtrieb



Typ Industrieantrieb



Bauform ab Antriebsgröße 3



Alle Angaben verstehen sich als unverbindliche Richtwerte! Für nicht schriftlich bestätigte Datenauswahl übernehmen wir keine Haftung. Druckangaben beziehen sich, soweit nicht anders angegeben, auf Flüssigkeiten der Gruppe II bei +20°C.