

Pneumatische Verbindungstechnik ▶ Schalldämpfer

Schalldämpfer, Serie SI1

Katalogbroschüre

Rexroth
Pneumatics



Schalldämpfer, Serie SI1

		Schalldämpfer, Serie SI1 ▶ Sinterbronze	3
		Schalldämpfer, Serie SI1 ▶ Sinterbronze	5
		Schalldämpfer, Serie SI1 ▶ Polyethylen	6
		Entlüftungskappe, Serie SI1	7
		Schalldämpfer, Serie SI1 ▶ Metallgeflecht	8
		Schalldämpfer, Serie SI1 ▶ Nichtrostender Stahl	9
		Schalldämpfer, Serie SI1 ▶ Polyethylen	10
		Schalldämpfer, Serie SI1 ▶ Nichtrostender Stahl	11
		Schalldämpfer, Serie SI1 ▶ Sinterbronze	12
		Schalldämpfer, Serie SI1 ▶ Sinterbronze	13
		Schalldämpfer, Serie SI1 ▶ Sinterbronze	14

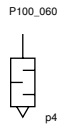
Pneumatische Verbindungstechnik ▶ Schalldämpfer

Schalldämpfer, Serie SI1 ▶ Sinterbronze



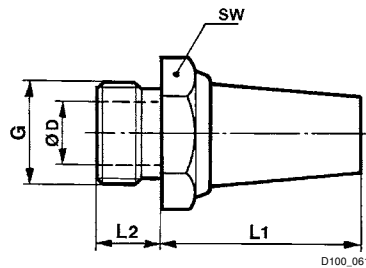
Betriebsdruck min./max. 0 bar / 10 bar
 Umgebungstemperatur min./max. -25°C / +80°C
 Medium Druckluft

Werkstoffe:
 Schalldämpfer Sinterbronze
 Gewinde Messing



Druckluftanschluss	Schalldruckpegel [dB]	Qn [l/min]	Liefermenge [Stück]	Gewicht [kg]	Materialnummer
M5	72	460	10	0,004	1827000006
M7	-	-	10	0,005	8140000700
M10x1	75	-	1	0,011	5324001110
M12x1,5	80	-	1	0,019	5324001170
M14x1,5	80	-	1	0,018	5324001120
M22x1,5	85	-	1	0,071	5324001140
G 1/8	75	1500	10	0,01	1827000000
G 1/4	-	-	10	0,013	R412004817
G 3/8	79	2900		0,02	1827000001
G 3/8	84	5900	5	0,05	1827000002
G 1/2	90	7100	2	0,08	1827000003
G 3/4	92	8800	1	0,13	1827000004
G 1	102	11100	1	0,18	1827000005

Abmessungen



Materialnummer	Anschluss G	SW	Ø D	L1	L2						
1827000006	M5	7	2,5	15	5						
8140000700	M7	10	4	15	5						
5324001110	M10x1	13	6	18	6						
5324001170	M12x1,5	17	8,5	25	8						
5324001120	M14x1,5	17	8,5	25	8						
5324001140	M22x1,5	27	14,5	27	12						

Schalldruckpegel gemessen bei 6 bar in 1 m Entfernung

Schalldämpfer, Serie SI1

 ▶ Sinterbronze

Materialnummer	Anschluss G	SW	Ø D	L1	L2							
1827000000	G 1/8	13	6	18	6							
R412004817	G 1/4	16	8,5	18,7	7,6							
1827000001	G 1/4	17	8,5	25	8							
1827000002	G 3/8	22	12	34	10							
1827000003	G 1/2	27	14,5	44	12							
1827000004	G 3/4	32	19	66	14							
1827000005	G 1	41	25	66	16							

Schalldruckpegel gemessen bei 6 bar in 1 m Entfernung

Pneumatische Verbindungstechnik ▶ Schalldämpfer

Schalldämpfer, Serie SI1 ▶ Sinterbronze



P100_037



Betriebsdruck min./max.
Umgebungstemperatur min./max.
Medium

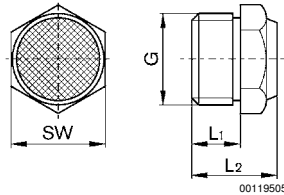
0 bar / 10 bar
-25°C / +80°C
Druckluft

Werkstoffe:
Schalldämpfer
Gewinde

Sinterbronze
Messing

Druckluftanschluss	Schalldruckpegel	Qn	Liefermenge	Gewicht	Materialnummer
	[dB]				
M5	79	280	10	0,005	1827000032
G 1/8	85	640	10	0,001	1827000031
G 1/4	88	900	10	0,01	1827000033
G 3/8	90	1750	5	0,016	1827000034
G 1/2	85	2000	2	0,035	1827000035
G 3/4	82	3400	1	0,095	8145003400
G 1	82	5100	1	0,057	8145001000

Abmessungen



Materialnummer	Anschluss G	L1	L2	SW								
1827000032	M5	5	10,3	7								
1827000031	G 1/8	6	11,5	13								
1827000033	G 1/4	8	13,5	17								
1827000034	G 3/8	10	17,5	22								
1827000035	G 1/2	12	19,5	27								
8145003400	G 3/4	14	22,5	32								
8145001000	G 1	16	22,5	41								

Schalldruckpegel gemessen bei 6 bar in 1 m Entfernung

Schalldämpfer, Serie S11

▶ Polyethylen



00124883



Betriebsdruck min./max. 0 bar / 10 bar
 Umgebungstemperatur min./max. -25°C / +80°C
 Medium Druckluft

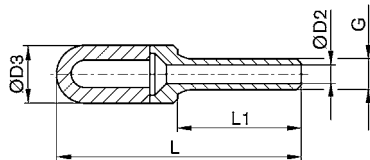
Werkstoffe:
 Schalldämpfer Polyethylen
 Gewinde Polyethylen

Druckluftanschluss	Schalldruckpegel	Qn	Liefermenge	Gewicht	Bem.	Materialnummer
	[dB]	[l/min]	[Stück]	[kg]		
Ø 4	-	260	5	0,002	1)	R412007519
Ø 6	82	583	5	0,002	1)	R412007899
	80	585				R412000591
Ø 8	90	1185	5	0,002	1)	R412007520
Ø 10	95	2560	5	0,004	1)	R412000593
Ø 12	97	3870	5	0,007	2)	R412007715

1) Nenndurchfluss Qn bei p1 = 6 bar (absolut) frei abgeströmt. Schalldruckpegel gemessen bei 6 bar gegen Atmosphäre in 1 m Entfernung.

2) Nenndurchfluss Qn bei p1 = 5 bar (absolut) frei abgeströmt. Schalldruckpegel gemessen bei 5 bar gegen Atmosphäre in 1 m Entfernung.

Abmessungen



00125171

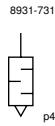
Materialnummer	Anschluss G	Ø D2	Ø D3	L1	L							
R412007519	Ø 4	2,5	7	16	32							
R412007899	Ø 6	3,5	10	20,5	45							
R412000591	Ø 6	3,5	12,5	20,5	45							
R412007520	Ø 8	4,8	13,5	21,5	43,5							
R412000593	Ø 10	6,9	15,5	26,5	57,5							
R412007715	Ø 12	8,4	18,5	29	82							

Entlüftungskappe, Serie SI1



Betriebsdruck min./max.
Umgebungstemperatur min./max.
Medium

0 bar / 10 bar
-5°C / +50°C
Druckluft



Druckluftanschluss	Liefermenge [Stück]	Gewicht [kg]	Materialnummer
G 1/8	10	0,004	8994701700
G 1/4	10	0,007	8994701900
G 3/8	5	0,067	8994701200

Abmessungen

Fig. 1

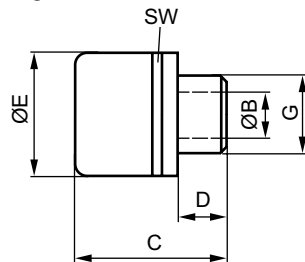
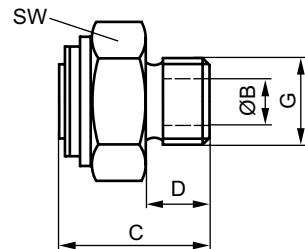


Fig. 2



D100_162

Materialnummer	Anschluss G	Fig.	B	C	D	E	SW					
8994701700	G 1/8	1	5	19	6,5	15	14					
8994701900	G 1/4	1	8	20,5	8	20	19					
8994701200	G 3/8	2	9	30	12	-	27					

Schalldämpfer, Serie SI1

▶ Metallgeflecht



00134016

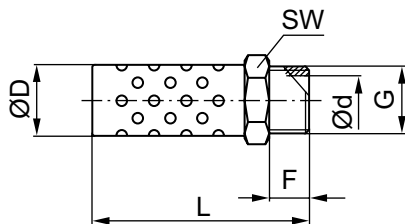


Betriebsdruck min./max. 0 bar / 15 bar
 Umgebungstemperatur min./max. -10°C / +150°C
 Medium Druckluft

Werkstoffe:
 Schalldämpfer Metallgeflecht
 Gewinde Aluminium

Druckluftanschluss	Schalldruckpegel	Qn	Liefermenge	Materialnummer
	[dB]			
G 1/8	94	520	10	R412010283
G 1/4	96	810	10	R412010245
G 3/8	98	1800	5	R412010246
G 1/2	100	3000	5	R412010247
G 3/4	102	5800	2	R412010248
G 1	104	8500	2	R412010249

Abmessungen



00135346

Materialnummer	Anschluss G	L	F	D	d	SW						
R412010283	G 1/8	33,5	6	10,4	6	11						
R412010245	G 1/4	42,5	8,5	13,4	8,5	14						
R412010246	G 3/8	49,2	9	16,5	12	17						
R412010247	G 1/2	65,2	11	21,5	15	22						
R412010248	G 3/4	74,5	12	16,5	20	27						
R412010249	G 1	91	15,5	32,3	26	34						

Schalldruckpegel gemessen bei 6 bar in 1 m Entfernung

Pneumatische Verbindungstechnik ▶ Schalldämpfer

Schalldämpfer, Serie SI1

▶ Nichtrostender Stahl



Betriebsdruck min./max.
Umgebungstemperatur min./max.
Medium

0 bar / 12 bar
-20°C / +150°C
Druckluft

Werkstoffe:
Schalldämpfer
Gewinde

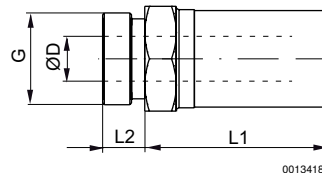
Nichtrostender Stahl
Nichtrostender Stahl

00136335



Druckluftanschluss	Schalldruckpegel [dB]	Qn [l/min]	Liefermenge [Stück]	Gewicht [kg]	Materialnummer
M5	85	125	1	0,003	R412010090
G 1/8	90	465	1	0,011	R412010081
G 1/4	93	850	1	0,021	R412010082
G 3/8	101	1300	1	0,028	R412010083
G 1/2	95	1915	1	0,048	R412010084
G 3/4	110	2415	1	0,076	R412010085
G 1	100	6000	1	0,099	R412010086

Abmessungen



00134183

Materialnummer	Anschluss G	SW	Ø D	L1	L2						
R412010090	M5	8	3,1	10,5	3,5						
R412010081	G 1/8	13	6,6	20	6						
R412010082	G 1/4	16	8,6	29,5	7,5						
R412010083	G 3/8	19	12,1	33,5	7,5						
R412010084	G 1/2	24	15,3	39,5	9,5						
R412010085	G 3/4	30	19,3	45	10						
R412010086	G 1	36	25,5	49,5	11,5						

Schalldruckpegel gemessen bei 6 bar in 1 m Entfernung

Schalldämpfer, Serie S11

▶ Polyethylen



P100_064

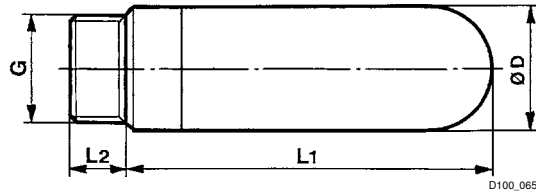


Betriebsdruck min./max. 0 bar / 10 bar
 Umgebungstemperatur min./max. -25°C / +80°C
 Medium Druckluft

Werkstoffe:
 Schalldämpfer Polyethylen
 Gewinde Polyethylen

Druckluftanschluss	Schalldruckpegel [dB]	Qn [l/min]	Liefermenge [Stück]	Gewicht [kg]	Materialnummer
M5	-	-	5	0,001	1827000018
G 1/8	78	1500	5	0,002	1827000019
G 1/4	80	3100	5	0,003	1827000020
G 3/8	85	5300	2	0,008	1827000021
G 1/2	88	7000	1	0,013	1827000022
G 3/4	-	-	1	0,04	1827000023
G 1	-	-	1	0,055	1827000024

Abmessungen



D100_065

Materialnummer	Anschluss G	Ø D	L1	L2								
1827000018	M5	6,5	17,5	4								
1827000019	G 1/8	12,5	28,5	5,5								
1827000020	G 1/4	15,5	34,5	8								
1827000021	G 3/8	18,5	56	11,5								
1827000022	G 1/2	23,3	66,5	11								
1827000023	G 3/4	38,5	115,5	16								
1827000024	G 1	49	140	21								

Schalldruckpegel gemessen bei 6 bar in 1 m Entfernung

Pneumatische Verbindungstechnik ▶ Schalldämpfer

Schalldämpfer, Serie SI1

▶ Nichtrostender Stahl



Betriebsdruck min./max.
Umgebungstemperatur min./max.
Medium

0 bar / 12 bar
-20°C / +150°C
Druckluft

Werkstoffe:
Schalldämpfer
Gewinde

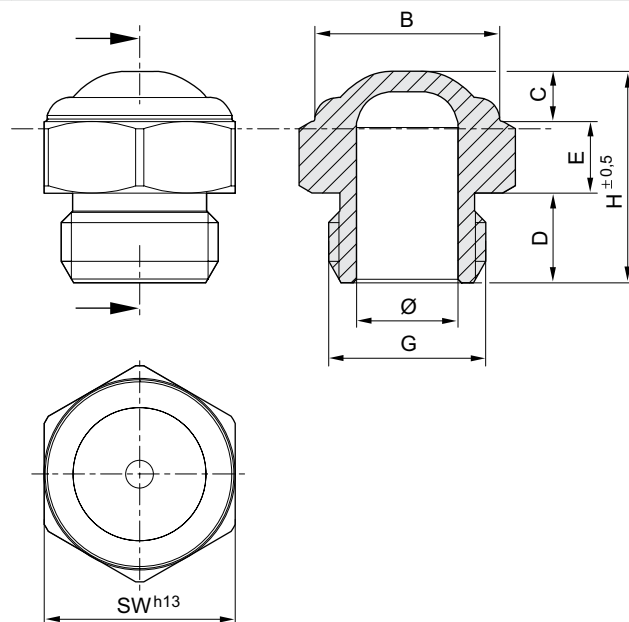
Nichtrostender Stahl
Nichtrostender Stahl

16467



Druckluftanschluss	Schalldruckpegel [dB]	Liefermenge [Stück]	Gewicht [kg]	Materialnummer
M5	68	10	0,006	R412010686
G 1/8	73	10	0,01	R412010687
G 1/4	93	10	0,002	R412007817

Abmessungen



16459

Materialnummer	Anschluss G	Ø	B	D	E	H	SW				
R412010686	M5	2,5	6,5	4	3	8	8				
R412010687	G 1/8	6	11	6	4	15	13				
R412007817	G 1/4	8,5	12	8	5	18	16				

Schalldruckpegel gemessen bei 6 bar in 4,6 m Entfernung

Schalldämpfer, Serie SI1

▶ Sinterbronze



00112356



Betriebsdruck min./max.

0 bar / 10 bar

Umgebungstemperatur min./max.

-10°C / +80°C

Medium

Druckluft

Werkstoffe:

Schalldämpfer

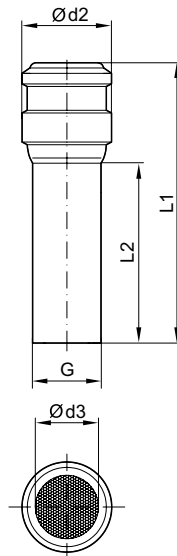
Sinterbronze

Steckanschluss

Polyamid

Druckluftanschluss	Liefermenge	Gewicht	Materialnummer
	[Stück]	[kg]	
Ø 4	2	0,002	1827000039
Ø 6	2	0,003	1827000041
Ø 8	2	0,004	1827000042
Ø 10	2	0,009	1827000043
Ø 12	2	0,011	1827000044
Ø 14	2	0,021	1827000045

Abmessungen

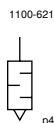


00107890_b

Materialnummer	Anschluss G	Ø d2	Ø d3	L1	L2							
1827000039	Ø 4	7	3,6	34,5	24							
1827000041	Ø 6	8	4,3	41	31							
1827000042	Ø 8	10	6,2	41,5	30,5							
1827000043	Ø 10	12	7,7	49,5	37							
1827000044	Ø 12	14	11	54	38							
1827000045	Ø 14	16	14	48	30							

Pneumatische Verbindungstechnik ▶ Schalldämpfer

Schalldämpfer, Serie SI1 ▶ Sinterbronze

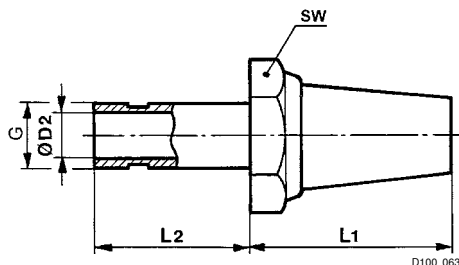


Betriebsdruck min./max. 0 bar / 10 bar
 Umgebungstemperatur min./max. -25°C / +80°C
 Medium Druckluft

Werkstoffe:
 Schalldämpfer Sinterbronze
 Steckanschluss Messing

Druckluftanschluss	Schalldruckpegel	Qn	Liefermenge	Gewicht	Materialnummer
	[dB]	[l/min]	[Stück]	[kg]	
Ø 4	72	360	5	0,004	8240040000
Ø 6	-	900	5	0,01	8240060000
Ø 8	75	2100	5	0,019	8240080000

Abmessungen



Materialnummer	Anschluss G	Ø D2	L1	L2	SW							
8240040000	Ø 4	2,5	16	17	10							
8240060000	Ø 6	4	18	19	13							
8240080000	Ø 8	6	25	19	17							

Schalldruckpegel gemessen bei 6 bar in 1 m Entfernung

Schalldämpfer, Serie SI1

▶ Sinterbronze



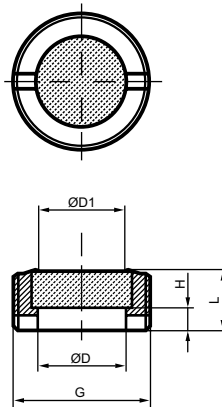
00128791



Betriebsdruck min./max. 0 bar / 10 bar
 Umgebungstemperatur min./max. -25°C / +80°C
 Medium Druckluft

Werkstoffe:
 Schalldämpfer Sinterbronze
 Gewinde Messing

Druckluftanschluss	Liefermenge [Stück]	Materialnummer
G 1/8	10	1827430004
G 1/4	10	R414000155
G 3/8	5	R412007875
G 1/2	2	R412007876
G 3/4	2	R412007877
G 1	2	R412007878

Abmessungen


00129904

Materialnummer	Anschluss G	$\varnothing D$	$\varnothing D1$	H	L							
1827430004	G 1/8	6	5	2	4							
R414000155	G 1/4	8	6	3	6							
R412007875	G 3/8	10	8	3	7							
R412007876	G 1/2	15	12	5	9							
R412007877	G 3/4	20	17	3,4	8							
R412007878	G 1	26	23	5,5	9,5							

AVENTICS GmbH
Ulmer Straße 4
30880 Laatzen
Tel. +49 511 2136-0
Fax +49 511 2136-269
www.aventics.com
info@aventics.com



Weitere Adressen finden Sie unter
www.aventics.com/contact

Verwenden Sie die dargestellten AVENTICS Produkte ausschließlich im industriellen Bereich. Lesen Sie die Produkt-Dokumentation gründlich und vollständig, bevor Sie das Produkt verwenden. Beachten Sie die geltenden Vorschriften und Gesetze des jeweiligen Landes. Bei Integration des Produktes in Applikationen beachten Sie die Angaben des Herstellers der Anlage zur sicheren Anwendung der Produkte. Die angegebenen Daten dienen allein der Produktbeschreibung. Eine Aussage über eine bestimmte Beschaffenheit oder eine Eignung für einen bestimmten Einsatzzweck kann aus unseren Angaben nicht abgeleitet werden. Die Angaben entbinden den Verwender nicht von eigenen Beurteilungen und Prüfungen. Es ist zu beachten, dass die Produkte einem natürlichen Verschleiß- und Alterungsprozess unterliegen.

04-01-2016