

Drosselrückschlagventile

Abluft Drosselrückschlagventile **Typ B** mit Schlitzschraube

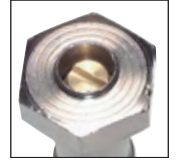
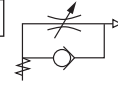
Standardausführung - **Typ B** - Abluft regelbar -

Werkstoffe: Hohlsschraube: Messing vernickelt, Dichtung: NBR, Dicht- und Distanzring: Kunststoff

Temperaturbereich: -20°C bis max. +80°C

Druckbereich: 0,2 bis max. 10 bar

Typ Ringstück MS vernickelt	Typ Ringstück Aluminium	Typ Ringstück Kunststoff	Gewinde außen	Anschluss
mit CK-Verschraubung (Anschluss: Schlauch Ø außen x innen)				
GRL 53 MSV	---	---	M5	4,3 x 3
GRL 54 MSV	---	---	M5	6 x 4
GRL 184 MSV	GRL 184 A	GRL 184 K	G 1/8"	6 x 4
GRL 186 MSV	GRL 186 A	GRL 186 K	G 1/8"	8 x 6
GRL 144 MSV	GRL 144 A	GRL 144 K	G 1/4"	6 x 4
GRL 146 MSV	GRL 146 A	GRL 146 K	G 1/4"	8 x 6
GRL 148 MSV	---	---	G 1/4"	10 x 8
mit Innengewinde (Anschluss: Gewinde innen)				
GRL 50 MSV	---	---	M5	M5
GRL 18 MSV	GRL 18 A	---	G 1/8"	G 1/8"
GRL 14 MSV	GRL 14 A	---	G 1/4"	G 1/4"
GRL 38 MSV	---	---	G 3/8"	G 3/8"
GRL 12 MSV	---	---	G 1/2"	G 1/2"



Abluft Drosselrückschlagventile **Typ B** mit Schlitzschraube und Kontermutter

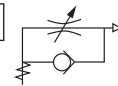
Standardausführung - **Typ B** - Abluft regelbar -

Werkstoffe: Hohlsschraube: Messing vernickelt, Dichtung: NBR, Dicht- und Distanzring: Kunststoff

Temperaturbereich: -20°C bis max. +80°C

Druckbereich: 0,2 bis max. 10 bar

Typ Ringstück MS vernickelt	Typ Ringstück Aluminium	Typ Ringstück Kunststoff	Gewinde außen	Anschluss
mit CK-Verschraubung (Anschluss: Schlauch Ø außen x innen)				
GRL 184 MSV KO	GRL 184 A KO	GRL 184 K KO	G 1/8"	6 x 3
GRL 186 MSV KO	GRL 186 A KO	GRL 186 K KO	G 1/8"	8 x 6
GRL 144 MSV KO	GRL 144 A KO	GRL 144 K KO	G 1/4"	6 x 4
GRL 146 MSV KO	GRL 146 A KO	GRL 146 K KO	G 1/4"	8 x 6
mit Innengewinde (Anschluss: Gewinde innen)				
GRL 18 MSV KO	---	---	G 1/8"	G 1/8"
GRL 14 MSV KO	---	---	G 1/4"	G 1/4"



Abluft Drosselrückschlagventile **Typ B** mit Rändelschraube und Kontermutter

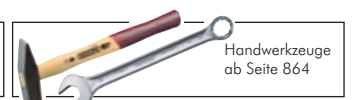
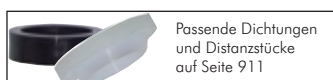
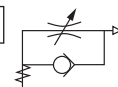
Standardausführung - **Typ B** - Abluft regelbar -

Werkstoffe: Hohlsschraube: Messing vernickelt, Dichtung: NBR, Dicht- und Distanzring: Kunststoff

Temperaturbereich: -20°C bis max. +80°C

Druckbereich: 0,2 bis max. 10 bar

Typ Ringstück MS vernickelt	Typ Ringstück Aluminium	Typ Ringstück Kunststoff	Gewinde außen	Anschluss
mit CK-Verschraubung (Anschluss: Schlauch Ø außen x innen)				
GRL 53 MSV KOR	---	---	M5	4,3 x 3
GRL 54 MSV KOR	---	---	M5	6 x 4
GRL 184 MSV KOR	GRL 184 A KOR	GRL 184 K KOR	G 1/8"	6 x 4
GRL 186 MSV KOR	GRL 186 A KOR	GRL 186 K KOR	G 1/8"	8 x 6
GRL 144 MSV KOR	GRL 144 A KOR	GRL 144 K KOR	G 1/4"	6 x 4
GRL 146 MSV KOR	GRL 146 A KOR	GRL 146 K KOR	G 1/4"	8 x 6
mit Innengewinde (Anschluss: Gewinde innen)				
GRL 50 MSV KOR	---	---	M5	M5
GRL 18 MSV KOR	---	---	G 1/8"	G 1/8"
GRL 14 MSV KOR	---	---	G 1/4"	G 1/4"



Alle Angaben verstehen sich als unverbindliche Richtwerte! Für nicht schriftlich bestätigte Datenauswahl übernehmen wir keine Haftung. Druckangaben beziehen sich, soweit nicht anders angegeben, auf Flüssigkeiten der Gruppe II bei +20°C.