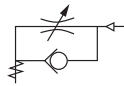
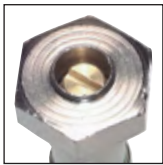


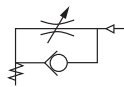
Drosselrückschlagventile



Zuluft Drosselrückschlagventile **Typ A** mit Schlitzschraube

Sonderausführung - **Typ A** - Zuluft regelbar -
Werkstoffe: Hohlschraube: Messing vernickelt, Dichtung: NBR, Dicht- und Distanzring: Kunststoff
Temperaturbereich: -20°C bis max. +80°C
Druckbereich: 0,2 bis max. 10 bar

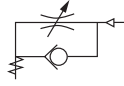
Typ Ringstück MS vernickelt	Typ Ringstück Aluminium	Typ Ringstück Kunststoff	Gewinde außen	Anschluss
mit CK-Verschraubung (Anschluss: Schlauch Ø außen x innen)				
GRLA 53 MSV	---	---	M5	4,3 x 3
GRLA 54 MSV	---	---	M5	6 x 4
GRLA 184 MSV	GRLA 184 A	GRLA 184 K	G 1/8"	6 x 4
GRLA 186 MSV	GRLA 186 A	GRLA 186 K	G 1/8"	8 x 6
GRLA 144 MSV	GRLA 144 A	GRLA 144 K	G 1/4"	6 x 4
GRLA 146 MSV	GRLA 146 A	GRLA 146 K	G 1/4"	8 x 6
GRLA 148 MSV	---	---	G 1/4"	10 x 8
mit Innengewinde (Anschluss: Gewinde innen)				
GRLA 50 MSV	---	---	M5	M5
GRLA 18 MSV	---	---	G 1/8"	G 1/8"
GRLA 14 MSV	---	---	G 1/4"	G 1/4"
GRLA 38 MSV	---	---	G 3/8"	G 3/8"
GRLA 12 MSV	---	---	G 1/2"	G 1/2"



Zuluft Drosselrückschlagventile **Typ A** mit Schlitzschraube und Kontermutter

Sonderausführung - **Typ A** - Zuluft regelbar -
Werkstoffe: Hohlschraube: Messing vernickelt, Dichtung: NBR, Dicht- und Distanzring: Kunststoff
Temperaturbereich: -20°C bis max. +80°C
Druckbereich: 0,2 bis max. 10 bar

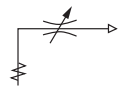
Typ Ringstück MS vernickelt	Typ Ringstück Aluminium	Typ Ringstück Kunststoff	Gewinde außen	Anschluss
mit CK-Verschraubung (Anschluss: Schlauch Ø außen x innen)				
GRLA 184 MSV KO	GRLA 184 A KO	GRLA 184 K KO	G 1/8"	6 x 4
GRLA 186 MSV KO	GRLA 186 A KO	GRLA 186 K KO	G 1/8"	8 x 6
GRLA 144 MSV KO	GRLA 144 A KO	GRLA 144 K KO	G 1/4"	6 x 4
GRLA 146 MSV KO	GRLA 146 A KO	GRLA 146 K KO	G 1/4"	8 x 6
mit Innengewinde (Anschluss: Gewinde innen)				
GRLA 18 MSV KO	---	---	G 1/8"	G 1/8"
GRLA 14 MSV KO	---	---	G 1/4"	G 1/4"



Zuluft Drosselrückschlagventile **Typ A** mit Rändelschraube und Kontermutter

Sonderausführung - **Typ A** - Zuluft regelbar -
Werkstoffe: Hohlschraube: Messing vernickelt, Dichtung: NBR, Dicht- und Distanzring: Kunststoff
Temperaturbereich: -20°C bis max. +80°C
Druckbereich: 0,2 bis max. 10 bar

Typ Ringstück MS vernickelt	Typ Ringstück Aluminium	Typ Ringstück Kunststoff	Gewinde außen	Anschluss
mit CK-Verschraubung (Anschluss: Schlauch Ø außen x innen)				
GRLA 53 MSV KOR	---	---	M5	4,3 x 3
GRLA 54 MSV KOR	---	---	M5	6 x 4
GRLA 184 MSV KOR	GRLA 184 A KOR	GRLA 184 K KOR	G 1/8"	6 x 4
GRLA 186 MSV KOR	GRLA 186 A KOR	GRLA 186 K KOR	G 1/8"	8 x 6
GRLA 144 MSV KOR	GRLA 144 A KOR	GRLA 144 K KOR	G 1/4"	6 x 4
GRLA 146 MSV KOR	GRLA 146 A KOR	GRLA 146 K KOR	G 1/4"	8 x 6
mit Innengewinde (Anschluss: Gewinde innen)				
GRLA 50 MSV KOR	---	---	M5	M5
GRLA 18 MSV KOR	---	---	G 1/8"	G 1/8"
GRLA 14 MSV KOR	---	---	G 1/4"	G 1/4"



Zu- und Abluft Drosselventile **Typ C** mit Schlitzschraube

Sonderausführung - **Typ C** - Zu- und Abluft regelbar -
Werkstoffe: Hohlschraube: Messing vernickelt, Dichtung: NBR, Dicht- und Distanzring: Kunststoff
Temperaturbereich: -20°C bis max. +80°C
Druckbereich: 0,2 bis max. 10 bar

Typ Ringstück MS vernickelt	Typ Ringstück Aluminium	Typ Ringstück Kunststoff	Gewinde außen	Anschluss
mit CK-Verschraubung (Anschluss: Schlauch Ø außen x innen)				
GRLD 53 MSV	---	---	M5	4,3 x 3
GRLD 54 MSV	---	---	M5	6 x 4
GRLD 184 MSV	GRLD 184 A	GRLD 184 K	G 1/8"	6 x 4
GRLD 186 MSV	GRLD 186 A	GRLD 186 K	G 1/8"	8 x 6
GRLD 144 MSV	GRLD 144 A	GRLD 144 K	G 1/4"	6 x 4
GRLD 146 MSV	GRLD 146 A	GRLD 146 K	G 1/4"	8 x 6
mit Innengewinde (Anschluss: Gewinde innen)				
GRLD 50 MSV	---	---	M5	M5
GRLD 18 MSV	---	---	G 1/8"	G 1/8"
GRLD 14 MSV	---	---	G 1/4"	G 1/4"
GRLD 38 MSV	---	---	G 3/8"	G 3/8"

