

Hydraulikzylinder Typ HDQ, doppeltwirkend mit angeschweißtem Gelenkkopf

Werkstoffe: Zylinderrohr: St 52.3, Kolbenstange: Stahl, hartverchromt, Dichtungen: Polyurethan

Temperaturbereich: -25°C bis max. +90°C

Betriebsdruck: 25 bar bis max. 200 bar

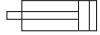
Hubgeschwindigkeit: max. 0,5 m/s

Medien: Hydrauliköle auf Mineralölbasis

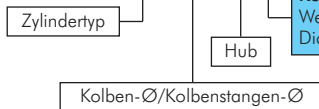
Optional: Zylinderrohr und Kolbenstange aus Werkstoff 1.4301 -E, Kolbenstangen- und Kolbendichtung aus PTFE (für höhere Gleitgeschwindigkeiten) -G

Typ

Die optimale Auslegung Ihres Hydraulikzylinders können Sie selbst bestimmen. Sie benötigen hierzu den Kolben-Ø, den Kolbenstangen-Ø und den gewünschten Hub. Hieraus ergibt sich die Bestellnummer für Ihren Zylinder.



Bestellbeispiel: HDQ 63/40-500 **



Kennzeichen der Optionen:

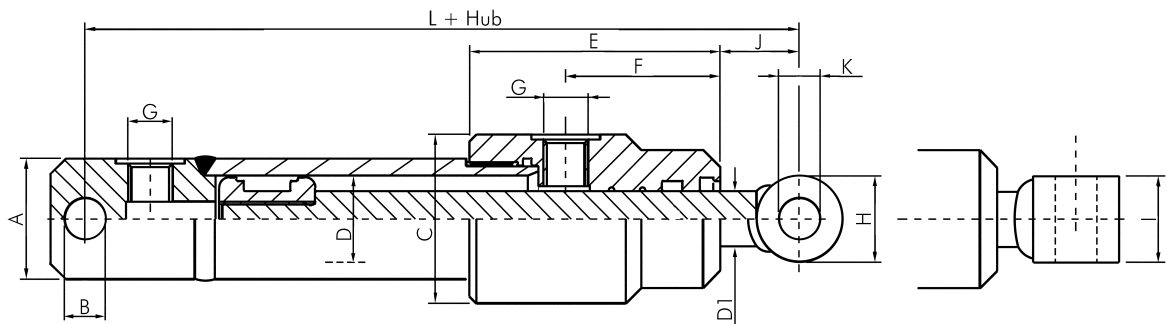
Werkstoff 1.4301-E
Dichtung aus Werkstoff PTFE-G



TIPP

Wir fertigen Ihren Wunschhub!

Maßtabelle für Hydraulikzylinder Typ HDQ



Typ	Kolben- Ø D	Stangen- Ø D1	Ø A	B	C	E	F	G	H	I	J	K	L
HDQ 25/16-**	25	16*	35	12	49	73	45	G 1/4"	25	25	27	12,2	146
HDQ 30/18-**	30	18*	40	16	54	79	47	G 1/4"	35	30	32	16,2	158
HDQ 40/25-**	40	25*	50	20	60	98	55	G 1/4"	40	40	35	20,25	172
HDQ 40/30-**	40	30	50	20	60	98	55	G 3/8"	40	40	35	20,25	172
HDQ 50/25-**	50	25	60	25	70	108	61	G 3/8"	50	50	40	25	207
HDQ 50/30-**	50	30*	60	25	70	108	61	G 3/8"	50	50	40	25	207
HDQ 50/35-**	50	35	60	25	70	108	61	G 3/8"	50	50	40	25	207
HDQ 63/30-**	63	30	73	25	85	110	57	G 3/8"	50	50	40	25	210
HDQ 63/35-**	63	35	73	25	85	110	57	G 3/8"	50	50	40	25	210
HDQ 63/40-**	63	40*	73	25	85	110	57	G 3/8"	50	50	40	25	210
HDQ 63/45-**	63	45	73	25	85	110	57	G 3/8"	50	50	40	25	210
HDQ 70/40-**	70	40	80	30	92	120	65	G 3/8"	60	60	45	30,25	227
HDQ 70/50-**	70	50*	80	30	92	120	65	G 3/8"	60	60	45	30,25	227
HDQ 70/60-**	70	60	80	30	92	120	65	G 3/8"	60	60	45	30,25	227
HDQ 80/45-**	80	45	90	30	105	130	73	G 3/8"	60	60	50	30,25	239
HDQ 80/50-**	80	50*	90	30	105	130	73	G 3/8"	60	60	50	30,25	239
HDQ 80/60-**	80	60	90	30	105	130	73	G 3/8"	60	60	50	30,25	239
HDQ 90/50-**	90	50	105	40	120	130	75	G 1/2"	70	70	55	40,25	260
HDQ 90/60-**	90	60	105	40	120	130	75	G 1/2"	70	70	55	40,25	260
HDQ 100/50-**	100	50	115	40	130	140	66	G 1/2"	70	130	55	40,25	263
HDQ 100/60-**	100	60*	115	40	130	140	66	G 1/2"	70	130	55	40,25	263
HDQ 100/70-**	100	70	115	40	130	140	66	G 1/2"	70	130	55	40,25	263

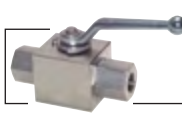
* Standardabmessung, bitte bevorzugt einsetzen, ** bitte gewünschten Hub eintragen



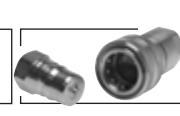
Ölbindemittel & Ölbindetücher ab Seite 938



Reinigungstechnik auf Seite 939



Hochdruck-Kugelhähne ab Seite 444



Hydraulikkupplungen ab Seite 272

Alle Angaben verstehen sich als unverbindliche Richtwerte! Für nicht schriftlich bestätigte Datenauswahl übernehmen wir keine Haftung. Druckangaben beziehen sich, soweit nicht anders angegeben, auf Flüssigkeiten der Gruppe II bei +20°C.