

AVENTICS[®]

Wegeventile ▶ Pneumatisch betätigt, nach Norm

ISO 5599-1, Größe 4, Serie 581






Katalogbroschüre

Rexroth
Pneumatics





Wegeventile ▶ Pneumatisch betätigt, nach Norm
ISO 5599-1, Größe 4, Serie 581

Einzelventile, pneumatisch betätigt


	5/2-Wegeventil, Serie 581, Größe 4 ▶ einseitig pneumatisch betätigt ▶ Qn = 6000 l/min ▶ Plattenanschluss ▶ Druckluftanschluss Ausgang: Grundplatte ISO 5599-1 ▶ verblockbar ▶ ATEX geeignet	3
	5/2-Wegeventil, Serie 581, Größe 4 ▶ beidseitig pneumatisch betätigt ▶ Qn = 6000 l/min ▶ Plattenanschluss ▶ Druckluftanschluss Ausgang: Grundplatte ISO 5599-1 ▶ verblockbar ▶ ATEX geeignet	5
	5/2-Wegeventil, Serie 581, Größe 4 ▶ Qn = 6000 l/min ▶ Plattenanschluss ▶ Druckluftanschluss Ausgang: Grundplatte ISO 5599-1 ▶ verblockbar ▶ Handhilfsbetätigung: rastend ▶ ATEX geeignet	7
	5/2-Wegeventil, Serie 581, Größe 4 ▶ mit Differenzkolben ▶ Qn = 6000 l/min ▶ Plattenanschluss ▶ Druckluftanschluss Ausgang: Grundplatte ISO 5599-1 ▶ verblockbar ▶ ATEX geeignet	9
	5/3-Wegeventil, Serie 581, Größe 4 ▶ Qn = 5000 l/min ▶ Plattenanschluss ▶ Druckluftanschluss Ausgang: Grundplatte ISO 5599-1 ▶ verblockbar ▶ ATEX geeignet	11

Zubehör



Weichstartventile

	Weichstartventil ▶ Qn = 3300 l/min	13
	Einzelanschlussplatte, für Weichstartventile ▶ Druckluftanschluss Ausgang: G 1/2	14


Einzelanschlussplatte

	Einzelanschlussplatte, Gewindeanschlüsse seitlich ▶ Norm: ISO 5599-1 ▶ Baugröße: ISO 4 ▶ Druckluftanschluss Ausgang: G 3/4 ▶ umgekehrte Druckeinspeisung zulässig	15
--	---	----

Grund- und Endplatten, Typ F

	Grundplatte, Anschlüsse 2 und 4 unten ▶ Norm: ISO 5599-1 ▶ Baugröße: ISO 4 ▶ Typ F ▶ Druckluftanschluss Ausgang: G 3/4 ▶ verblockbar ▶ Grundplattenprinzip 1-fach ▶ umgekehrte Druckeinspeisung zulässig ▶ mit gesammelter Entlüftung der Steuerluft	17
	Endplatte links, Endplatte rechts ▶ Norm: ISO 5599-1 ▶ Baugröße: ISO 4 ▶ Typ F ▶ verblockbar ▶ Grundplattenprinzip mehrfach ▶ umgekehrte Druckeinspeisung zulässig	19

Zubehör

	Blindplatte ▶ Norm: ISO 5599-1 ▶ Baugröße: ISO 4	21
---	---	----

Wegeventile ▶ Pneumatisch betätigt, nach Norm

5/2-Wegeventil, Serie 581, Größe 4

▶ einseitig pneumatisch betätigt ▶ Qn = 6000 l/min ▶ Plattenanschluss ▶ Druckluftanschluss Ausgang:
Grundplatte ISO 5599-1 ▶ verblockbar ▶ ATEX geeignet



00133543

Normen	ISO 5599-1
ATEX	2G Ex mb II T42D Ex tD A21 T130°C
Bauart	Schieberventil
Dichtprinzip	weich dichtend
Verblockungsprinzip	Grundplattenprinzip 1-fach
Betriebsdruck min./max.	-0,95 bar / 16 bar
Umgebungstemperatur min./max.	-20°C / +70°C
Mediumtemperatur min./max.	-20°C / +70°C
Medium	Druckluft
Max. Partikelgröße	50 µm
Ölgehalt der Druckluft	0 mg/m³ - 5 mg/m³
Druckluftanschlüsse	Grundplatte ISO 5599-1
Befestigungsschraube	mit Innensechskant
Anzugsmoment der Befestigungsschraube	10 Nm
Werkstoffe:	
Gehäuse	Aluminium
Dichtungen	Acrylnitril-Butadien-Kautschuk

Technische Bemerkungen

- Der min. Steuerdruck darf nicht unterschritten werden, da es sonst zu Fehlschaltungen und ggf. Ventilausfall kommen kann!
- Der Drucktaupunkt muss mindestens 15 °C unter der Umgebungs- und Mediumtemperatur liegen und darf max. 3 °C betragen.
- Der Ölgehalt der Druckluft muss über die gesamte Lebensdauer konstant bleiben.
- Verwenden Sie ausschließlich von AVENTICS zugelassene Öle, siehe Kapitel „Technische Informationen“.

	Durchflussleitwert	Qn	Steuerdruck min./max.	Gewicht	Bem.	Materialnummer
	C					
	[l/(s*bar)]	[l/min]	[bar]	[kg]		
	24,5	6000	3 / 16	1,28	-	5814130000
	24,5	6000	3 / 16	1,28	1)	5814131000

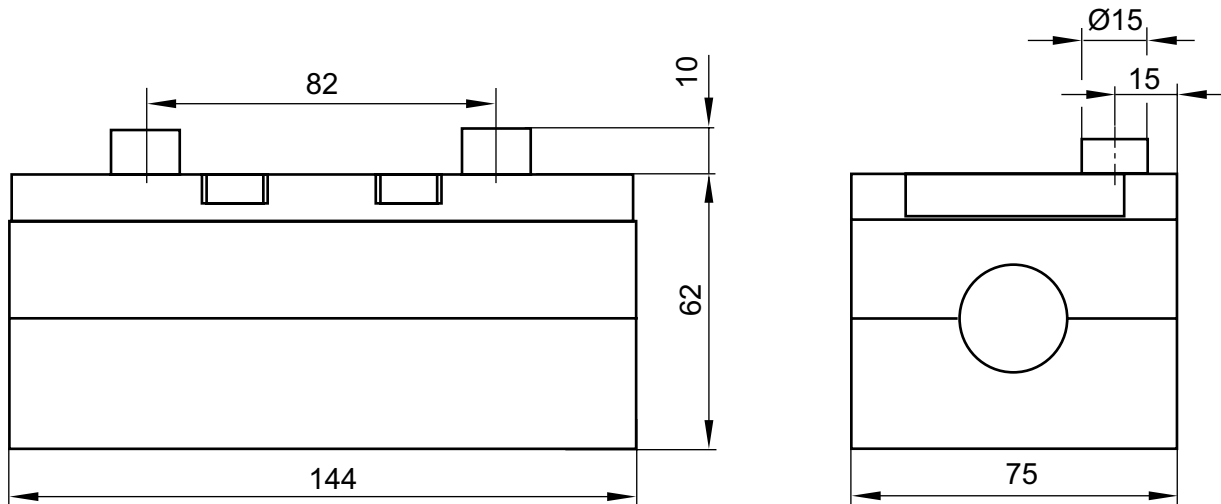
1) mit Drossel
Anschluss 12 muss mit Atmosphäre verbunden sein
Nenndurchfluss Qn bei 6 bar und Δp = 1 bar

Wegeventile ▶ Pneumatisch betätigt, nach Norm

5/2-Wegeventil, Serie 581, Größe 4

▶ einseitig pneumatisch betätigt ▶ $Q_n = 6000$ l/min ▶ Plattenanschluss ▶ Druckluftanschluss Ausgang:
Grundplatte ISO 5599-1 ▶ verblockbar ▶ ATEX geeignet

Abmessungen



Wegeventile ▶ Pneumatisch betätigt, nach Norm

5/2-Wegeventil, Serie 581, Größe 4

▶ beidseitig pneumatisch betätigt ▶ Qn = 6000 l/min ▶ Plattenanschluss ▶ Druckluftanschluss Ausgang: Grundplatte ISO 5599-1 ▶ verblockbar ▶ ATEX geeignet



00133544

Normen	ISO 5599-1
ATEX	2G Ex mb II T42D Ex tD A21 T130°C
Bauart	Schieberventil
Dichtprinzip	weich dichtend
Verblockungsprinzip	Grundplattenprinzip 1-fach
Betriebsdruck min./max.	-0,95 bar / 16 bar
Umgebungstemperatur min./max.	-20°C / +70°C
Mediumtemperatur min./max.	-20°C / +70°C
Medium	Druckluft
Max. Partikelgröße	50 µm
Ölgehalt der Druckluft	0 mg/m³ - 5 mg/m³
Druckluftanschlüsse	Grundplatte ISO 5599-1
Befestigungsschraube	mit Innensechskant
Anzugsmoment der Befestigungsschraube	10 Nm
Werkstoffe:	
Gehäuse	Aluminium
Dichtungen	Acrylnitril-Butadien-Kautschuk

Technische Bemerkungen

- Der min. Steuerdruck darf nicht unterschritten werden, da es sonst zu Fehlschaltungen und ggf. Ventilausfall kommen kann!
- Der Drucktaupunkt muss mindestens 15 °C unter der Umgebungs- und Mediumtemperatur liegen und darf max. 3 °C betragen.
- Der Ölgehalt der Druckluft muss über die gesamte Lebensdauer konstant bleiben.
- Verwenden Sie ausschließlich von AVENTICS zugelassene Öle, siehe Kapitel „Technische Informationen“.

	Durchflussleitwert	Qn	Steuerdruck min./max.	Gewicht	Bem.	Materialnummer
	C					
	[l/(s*bar)]	[l/min]	[bar]	[kg]		
	24,5	6000	1,5 / 16	1,28	-	5814230000
	24,5	6000	1,5 / 16	1,28	1)	5814231000

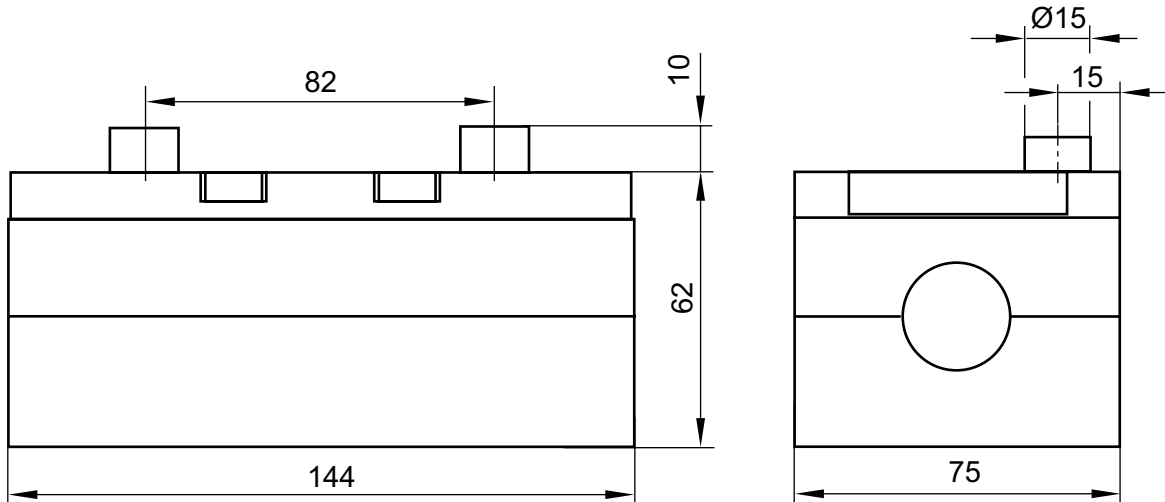
1) mit Drossel
Nenndurchfluss Qn bei 6 bar und Δp = 1 bar

Wegeventile ▶ Pneumatisch betätigt, nach Norm

5/2-Wegeventil, Serie 581, Größe 4

▶ beidseitig pneumatisch betätigt ▶ $Q_n = 6000$ l/min ▶ Plattenanschluss ▶ Druckluftanschluss Ausgang:
Grundplatte ISO 5599-1 ▶ verblockbar ▶ ATEX geeignet

Abmessungen



Wegeventile ▶ Pneumatisch betätigt, nach Norm

5/2-Wegeventil, Serie 581, Größe 4

- ▶ Qn = 6000 l/min ▶ Plattenanschluss ▶ Druckluftanschluss Ausgang: Grundplatte ISO 5599-1 ▶ verblockbar
- ▶ Handhilfsbetätigung: rastend ▶ ATEX geeignet



Normen	ISO 5599-1
ATEX	2G Ex mb II T42D Ex tD A21 T130°C
Bauart	Schieberventil
Dichtprinzip	weich dichtend
Verblockungsprinzip	Grundplattenprinzip 1-fach
Betriebsdruck min./max.	-0,95 bar / 16 bar
Umgebungstemperatur min./max.	-20°C / +70°C
Mediumtemperatur min./max.	-20°C / +70°C
Medium	Druckluft
Max. Partikelgröße	50 µm
Ölgehalt der Druckluft	0 mg/m³ - 5 mg/m³
Druckluftanschlüsse	Grundplatte ISO 5599-1
Befestigungsschraube	mit Innensechskant
Anzugsmoment der Befestigungsschraube	10 Nm
Werkstoffe:	
Gehäuse	Aluminium
Dichtungen	Acrylnitril-Butadien-Kautschuk

Technische Bemerkungen

- Der min. Steuerdruck darf nicht unterschritten werden, da es sonst zu Fehlschaltungen und ggf. Ventilausfall kommen kann!
- Der Drucktaupunkt muss mindestens 15 °C unter der Umgebungs- und Mediumtemperatur liegen und darf max. 3 °C betragen.
- Der Ölgehalt der Druckluft muss über die gesamte Lebensdauer konstant bleiben.
- Verwenden Sie ausschließlich von AVENTICS zugelassene Öle, siehe Kapitel „Technische Informationen“.

	Durchflussleitwert	Qn	Steuerdruck min./max.	Gewicht	Bem.	Materialnummer
	C					
	[l/(s*bar)]	[l/min]	[bar]	[kg]		
	24,5	6000	1,5 / 16	1,28	-	5814330000
	24,5	6000	1,5 / 16	1,28	1)	5814331000

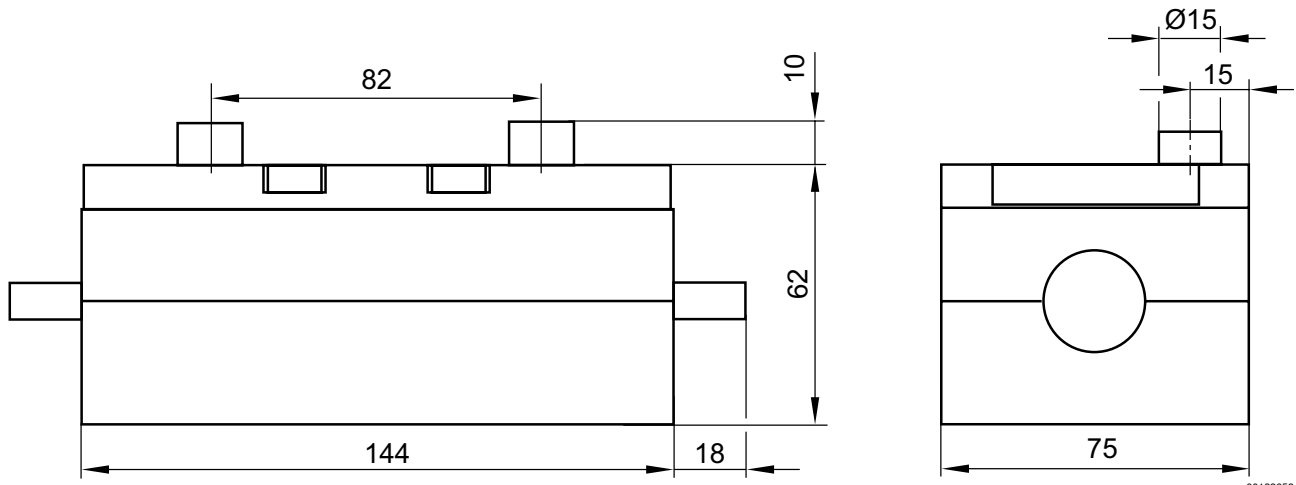
1) mit Drossel
 Nenndurchfluss Qn bei 6 bar und Δp = 1 bar

Wegeventile ▶ Pneumatisch betätigt, nach Norm

5/2-Wegeventil, Serie 581, Größe 4

- ▶ $Q_n = 6000$ l/min ▶ Plattenanschluss ▶ Druckluftanschluss Ausgang: Grundplatte ISO 5599-1 ▶ verblockbar
- ▶ Handhilfsbetätigung: rastend ▶ ATEX geeignet

Abmessungen



Wegeventile ▶ Pneumatisch betätigt, nach Norm

5/2-Wegeventil, Serie 581, Größe 4

▶ mit Differenzkolben ▶ Qn = 6000 l/min ▶ Plattenanschluss ▶ Druckluftanschluss Ausgang: Grundplatte ISO 5599-1 ▶ verblockbar ▶ ATEX geeignet



00133546

Normen	ISO 5599-1
ATEX	2G Ex mb II T42D Ex tD A21 T130°C
Bauart	Schieberventil
Dichtprinzip	weich dichtend
Verblockungsprinzip	Grundplattenprinzip 1-fach
Betriebsdruck min./max.	-0,95 bar / 16 bar
Umgebungstemperatur min./max.	-20°C / +70°C
Mediumtemperatur min./max.	-20°C / +70°C
Medium	Druckluft
Max. Partikelgröße	50 µm
Ölgehalt der Druckluft	0 mg/m³ - 5 mg/m³
Druckluftanschlüsse	Grundplatte ISO 5599-1
Befestigungsschraube	mit Innensechskant
Anzugsmoment der Befestigungsschraube	10 Nm
Werkstoffe:	
Gehäuse	Aluminium
Dichtungen	Acrylnitril-Butadien-Kautschuk

Technische Bemerkungen

- Der min. Steuerdruck darf nicht unterschritten werden, da es sonst zu Fehlschaltungen und ggf. Ventilausfall kommen kann!
- Der Drucktaupunkt muss mindestens 15 °C unter der Umgebungs- und Mediumtemperatur liegen und darf max. 3 °C betragen.
- Der Ölgehalt der Druckluft muss über die gesamte Lebensdauer konstant bleiben.
- Verwenden Sie ausschließlich von AVENTICS zugelassene Öle, siehe Kapitel „Technische Informationen“.

	Durchflussleitwert	Qn	Steuerdruck min./max.	Gewicht	Bem.	Materialnummer
	C					
	[l/(s*bar)]	[l/min]	[bar]	[kg]		
	24,5	6000	1,5 / 16	1,28	-	5814630000
	24,5	6000	1,5 / 16	1,28	1)	5814631000

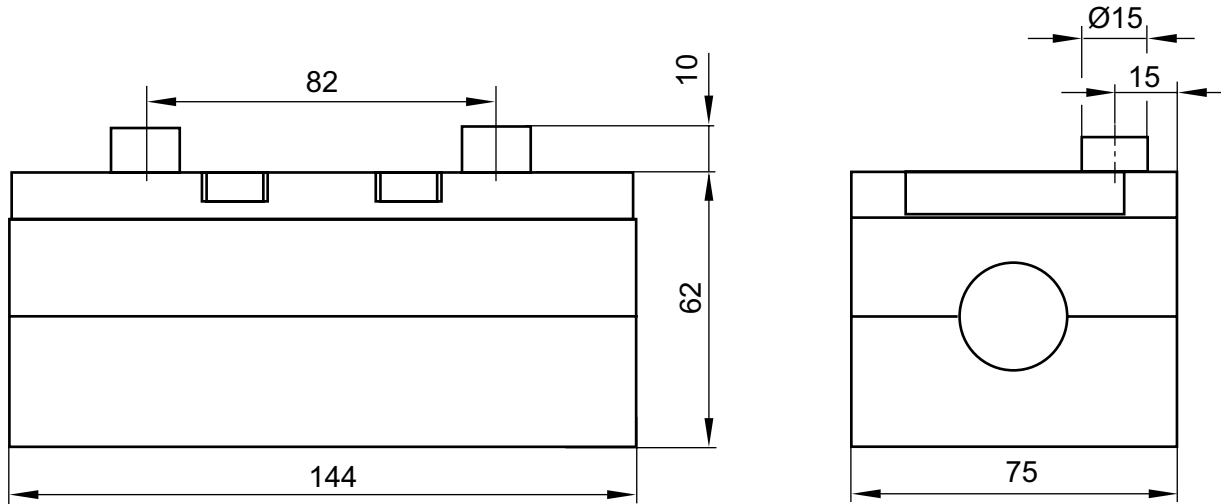
1) mit Drossel
Differenzkolben, Signal 14 hat Priorität
Nenndurchfluss Qn bei 6 bar und Δp = 1 bar

Wegeventile ▶ Pneumatisch betätigt, nach Norm

5/2-Wegeventil, Serie 581, Größe 4

▶ mit Differenzkolben ▶ $Q_n = 6000$ l/min ▶ Plattenanschluss ▶ Druckluftanschluss Ausgang: Grundplatte ISO 5599-1 ▶ verblockbar ▶ ATEX geeignet

Abmessungen



Wegeventile ▶ Pneumatisch betätigt, nach Norm

5/3-Wegeventil, Serie 581, Größe 4

- ▶ Qn = 5000 l/min ▶ Plattenanschluss ▶ Druckluftanschluss Ausgang: Grundplatte ISO 5599-1 ▶ verblockbar
- ▶ ATEX geeignet



00133545

Normen	ISO 5599-1
ATEX	2G Ex mb II T42D Ex tD A21 T130°C
Bauart	Schieberventil
Dichtprinzip	weich dichtend
Verblockungsprinzip	Grundplattenprinzip 1-fach
Betriebsdruck min./max.	-0,95 bar / 16 bar
Umgebungstemperatur min./max.	-20°C / +70°C
Mediumtemperatur min./max.	-20°C / +70°C
Medium	Druckluft
Max. Partikelgröße	50 µm
Ölgehalt der Druckluft	0 mg/m³ - 5 mg/m³
Druckluftanschlüsse	Grundplatte ISO 5599-1
Befestigungsschraube	mit Innensechskant
Anzugsmoment der Befestigungsschraube	10 Nm
Werkstoffe:	
Gehäuse	Aluminium
Dichtungen	Acrylnitril-Butadien-Kautschuk

Technische Bemerkungen

- Der min. Steuerdruck darf nicht unterschritten werden, da es sonst zu Fehlschaltungen und ggf. Ventilausfall kommen kann!
- Der Drucktaupunkt muss mindestens 15 °C unter der Umgebungs- und Mediumtemperatur liegen und darf max. 3 °C betragen.
- Der Ölgehalt der Druckluft muss über die gesamte Lebensdauer konstant bleiben.
- Verwenden Sie ausschließlich von AVENTICS zugelassene Öle, siehe Kapitel „Technische Informationen“.

	Durchflussleitwert	Qn	Steuerdruck min./max.	Gewicht	Bem.	Materialnummer
	C					
	[l/(s*bar)]	[l/min]	[bar]	[kg]		
	15,5	5000	3 / 16	1,28	-	5814430000
	15,5	5000	3 / 16	1,28	1)	5814431000
	15,5	5000	3 / 16	1,28	-	5814530000
	15,5	5000	3 / 16	1,28	1)	5814531000
	15,5	5000	3 / 16	1,28	-	5814730000
	15,5	5000	3 / 16	1,28	1)	5814731000

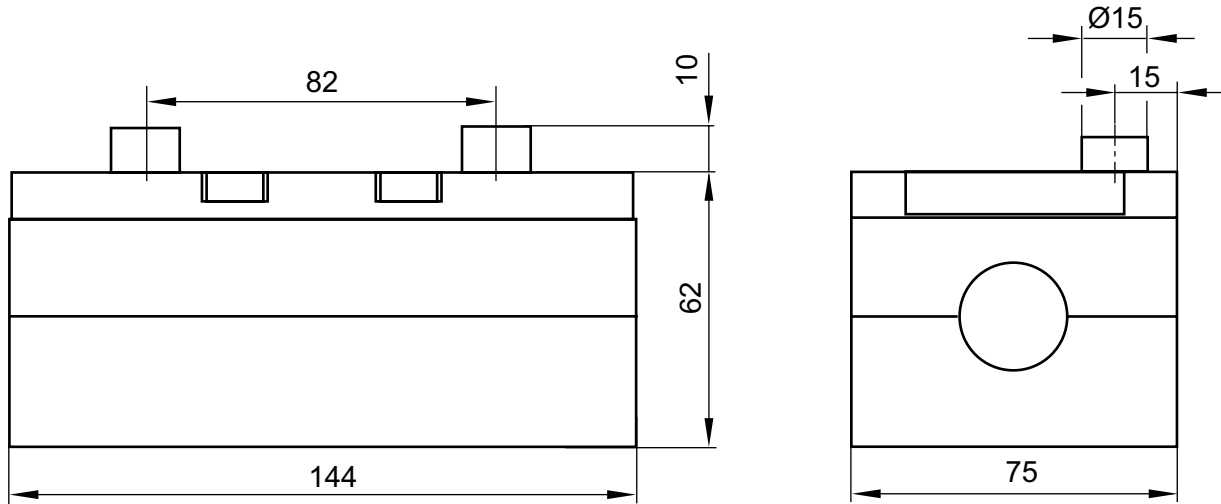
1) mit Drossel
Nenndurchfluss Qn bei 6 bar und Δp = 1 bar

Wegeventile ▶ Pneumatisch betätigt, nach Norm

5/3-Wegeventil, Serie 581, Größe 4

- ▶ $Q_n = 5000 \text{ l/min}$ ▶ Plattenanschluss ▶ Druckluftanschluss Ausgang: Grundplatte ISO 5599-1 ▶ verblockbar
- ▶ ATEX geeignet

Abmessungen



Wegeventile ▶ Pneumatisch betätigt, nach Norm

ISO 5599-1, Größe 4, Serie 581 Zubehör

Weichstartventil

▶ $Q_n = 3300$ l/min

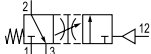


00130320

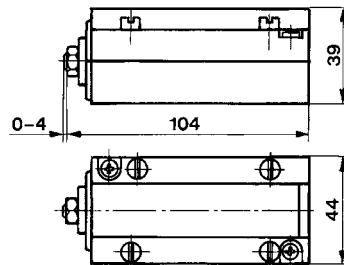
Bauart	Schieberventil
Betriebsdruck min./max.	3 bar / 10 bar
Umgebungstemperatur min./max.	-15°C / +50°C
Mediumtemperatur min./max.	-15°C / +50°C
Medium	Druckluft
Max. Partikelgröße	5 µm
Ölgehalt der Druckluft	0 mg/m³ - 5 mg/m³
Werkstoffe:	
Gehäuse	Aluminium
Dichtungen	Acrylnitril-Butadien-Kautschuk

Technische Bemerkungen

- Der min. Steuerdruck darf nicht unterschritten werden, da es sonst zu Fehlschaltungen und ggf. Ventilausfall kommen kann!
- Der Drucktaupunkt muss mindestens 15 °C unter der Umgebungs- und Mediumtemperatur liegen und darf max. 3 °C betragen.
- Der Ölgehalt der Druckluft muss über die gesamte Lebensdauer konstant bleiben.
- Verwenden Sie ausschließlich von AVENTICS zugelassene Öle, siehe Kapitel „Technische Informationen“.

	Durchflussleitwert	Q_n	Gewicht	Materialnummer
	C			
	[l/(s*bar)]	[l/min]	[kg]	
	11,3	3300	0,39	5832131000

Abmessungen



D583_213

Einzelanschlussplatte, für Weichstartventile
▶ Druckluftanschluss Ausgang: G 1/2


P583_007

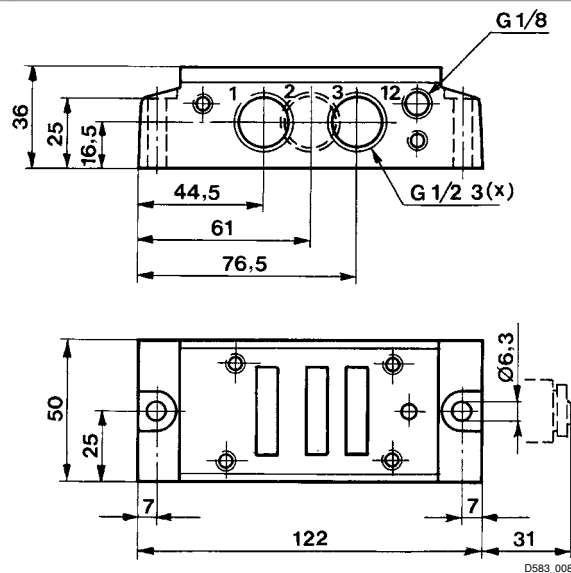
Umgebungstemperatur min./max.	-20°C / +70°C
Mediumtemperatur min./max.	-20°C / +70°C
Medium	Druckluft
Betriebsdruck min./max.	-1 bar / 16 bar
Anzahl der Ventilplätze	1
Entlüftung (3,5)	Entlüftung (3/5) nicht gefasst Anschlüsse getrennt

Werkstoffe:	
Grundplatte	Aluminium-Druckguss, schwarz lackiert

Technische Bemerkungen

- Der min. Steuerdruck darf nicht unterschritten werden, da es sonst zu Fehlschaltungen und ggf. Ventilausfall kommen kann!
- Der Drucktaupunkt muss mindestens 15 °C unter der Umgebungs- und Mediumtemperatur liegen und darf max. 3 °C betragen.
- Der Ölgehalt der Druckluft muss über die gesamte Lebensdauer konstant bleiben.
- Verwenden Sie ausschließlich von AVENTICS zugelassene Öle, siehe Kapitel „Technische Informationen“.

		Druckluftanschluss		Gewicht	Materialnummer
Eingang	Ausgang	Entlüftung	Steueranschluss	[kg]	
[1]	[2 / 4]	[3 / 5]	[14]		
G 1/2	G 1/2	G 1/2	G 1/8	0,34	5834710000

Abmessungen


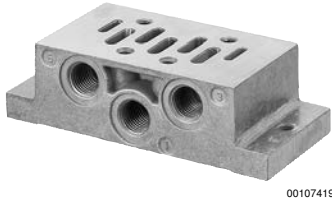
D583_008

Wegeventile ▶ Pneumatisch betätigt, nach Norm

ISO 5599-1, Größe 4, Serie 581 Zubehör

Einzelanschlussplatte, Gewindeanschlüsse seitlich

▶ Norm: ISO 5599-1 ▶ Baugröße: ISO 4 ▶ Druckluftanschluss Ausgang: G 3/4 ▶ umgekehrte Druckeinspeisung zulässig



Umgebungstemperatur min./max.	-25 °C / +70 °C
Mediumstemperatur min./max.	-25 °C / +70 °C
Medium	Druckluft
Betriebsdruck min./max.	-0,95 bar / 16 bar
Anzahl der Ventilplätze	1
Richtung pneum. Anschluss (1)	Seitlich
Richtung pneum. Anschluss (3,5)	Seitlich
Richtung pneum. Anschluss (2,4)	Seitlich
Richtung pneum. Anschluss (12)	Seitlich
Richtung pneum. Anschluss (14)	Seitlich
Entlüftung (3,5)	mit gefasster Entlüftung (3/5) Anschlüsse getrennt

Werkstoffe:
Grundplatte

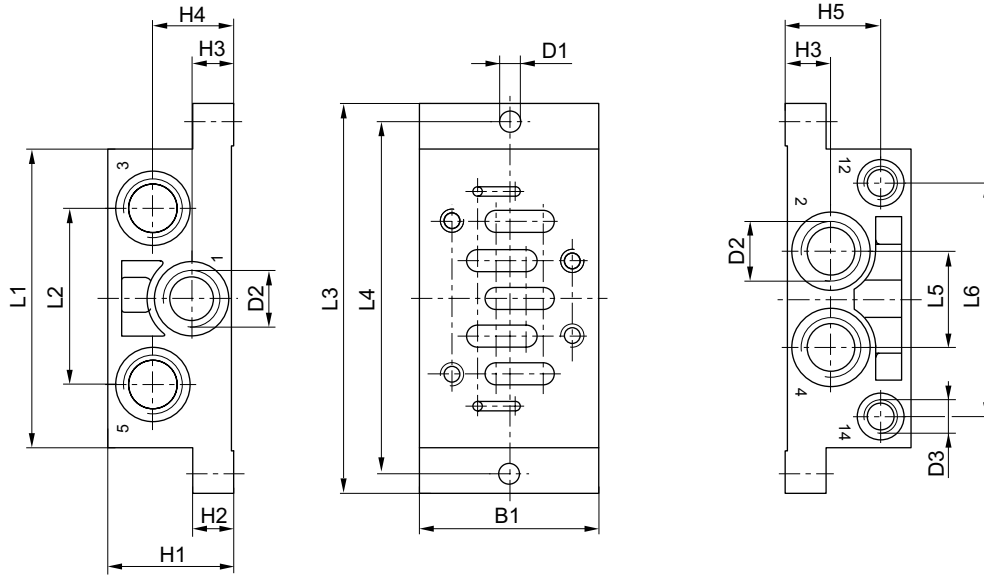
Aluminium-Druckguss

Technische Bemerkungen

- Der min. Steuerdruck darf nicht unterschritten werden, da es sonst zu Fehlschaltungen und ggf. Ventilausfall kommen kann!
- Der Drucktaupunkt muss mindestens 15 °C unter der Umgebungs- und Mediumstemperatur liegen und darf max. 3 °C betragen.
- Der Ölgehalt der Druckluft muss über die gesamte Lebensdauer konstant bleiben.
- Verwenden Sie ausschließlich von AVENTICS zugelassene Öle, siehe Kapitel „Technische Informationen“.
- Bei der Verwendung mit Ventilen der Serie HV beträgt die Umgebungstemperatur -25° C bis +200° C und die Mediumstemperatur -25° C bis +120° C.
- Umgekehrte Druckversorgung ist für die Ventile der Serie HV nicht zulässig.

Baugröße	Druckluftanschluss					Rastermaß	Materialnummer
	Eingang	Ausgang	Entlüftung	Steuerluft Entlüftung	Steueran- schluss		
	[1]	[2 / 4]	[3 / 5]	[12]	[14]		
ISO 4	G 3/4	G 3/4	G 3/4	G 1/8	G 1/8	85	8985041404

Materialnummer	Gewicht
	[kg]
8985041404	0,99

Abmessungen


D581_140

Materialnummer	B1	H1	H2	H3	H4	H5	D1	D2 *)	D3 *)	L1	L2	L3
8985041404	85	42	19	22	22	30	9	G 3/4	G 1/8	148	90	186

Materialnummer	L4	L5	L6	Gewicht kg								
8985041404	170	42	111	0,99								

*) Anschlüsse

Wegeventile ▶ Pneumatisch betätigt, nach Norm

ISO 5599-1, Größe 4, Serie 581 Zubehör

Grundplatte, Anschlüsse 2 und 4 unten

- ▶ Norm: ISO 5599-1 ▶ Baugröße: ISO 4 ▶ Typ F ▶ Druckluftanschluss Ausgang: G 3/4 ▶ verblockbar
- ▶ Grundplattenprinzip 1-fach ▶ umgekehrte Druckeinspeisung zulässig ▶ mit gesammelter Entlüftung der Steuerluft



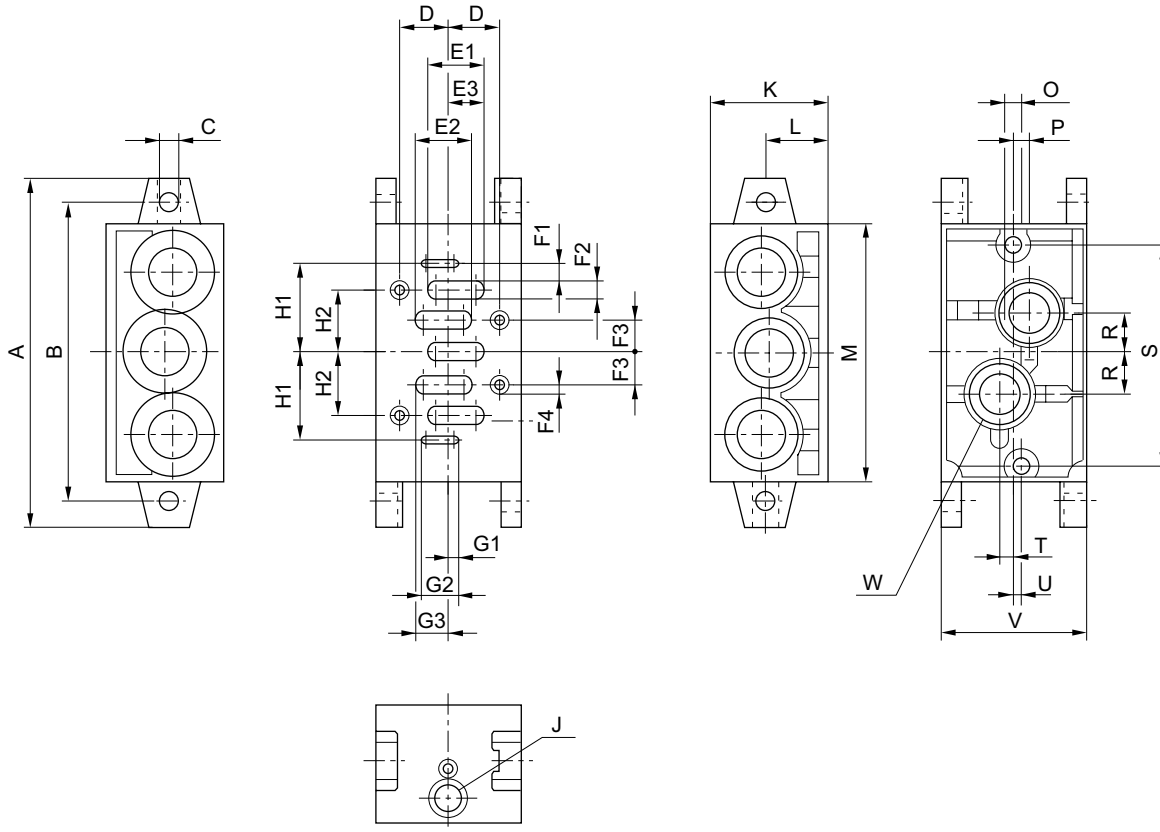
Umgebungstemperatur min./max.	-25 °C / +70 °C
Mediumtemperatur min./max.	-25 °C / +70 °C
Medium	Druckluft
Betriebsdruck min./max.	-0,95 bar / 10 bar
Anzahl der Ventilplätze	1
Rastermaß	82 mm
Richtung pneum. Anschluss (1)	Seitlich
Richtung pneum. Anschluss (3,5)	Seitlich
Richtung pneum. Anschluss (2,4)	Nach unten
Richtung pneum. Anschluss (12)	Seitlich
Richtung pneum. Anschluss (14)	Seitlich
Entlüftung (3,5)	mit gefasster Entlüftung (3/5) Anschlüsse getrennt
Druckluftanschluss	nach ISO 5599-1
Werkstoffe:	
Grundplatte	Aluminium-Druckguss
Dichtungen	Acrylnitril-Butadien-Kautschuk

Technische Bemerkungen

- Der min. Steuerdruck darf nicht unterschritten werden, da es sonst zu Fehlschaltungen und ggf. Ventilausfall kommen kann!
- Der Drucktaupunkt muss mindestens 15 °C unter der Umgebungs- und Mediumtemperatur liegen und darf max. 3 °C betragen.
- Der Ölgehalt der Druckluft muss über die gesamte Lebensdauer konstant bleiben.
- Verwenden Sie ausschließlich von AVENTICS zugelassene Öle, siehe Kapitel „Technische Informationen“.

Baugröße	Druckluftanschluss			Gewicht	Materialnummer
	Ausgang	Steuerluft Entlüftung	Steueranschluss		
	[2 / 4]	[12]	[14]	[kg]	
ISO 4	G 3/4	G 1/8	G 1/8	1,37	8985041422

Lieferung inkl. Dichtung und Befestigungsschrauben

Abmessungen


00107666_a

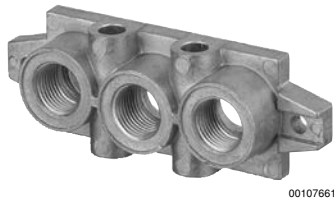
Materialnummer	A	B	C	D	E1	E2	E3	F1	F2	F3	F4	G1
8985041422	215	184	11	—	—	—	—	—	—	—	—	—
Materialnummer	G2	G3	H1	H2	J	K	L	M	O	P	R	S
8985041422	—	—	—	—	—	55	30	142	M8	8	26	—
Materialnummer	T	U	V	W	Gewicht kg							
8985041422	9	3	82	G 3/4	1,37							

Wegeventile ▶ Pneumatisch betätigt, nach Norm

ISO 5599-1, Größe 4, Serie 581 Zubehör

Endplatte links, Endplatte rechts

▶ Norm: ISO 5599-1 ▶ Baugröße: ISO 4 ▶ Typ F ▶ verblockbar ▶ Grundplattenprinzip mehrfach ▶ umgekehrte Druckeinspeisung zulässig



Umgebungstemperatur min./max.	-25 °C / +70 °C
Mediumtemperatur min./max.	-25 °C / +70 °C
Medium	Druckluft
Betriebsdruck min./max.	0 bar / 16 bar
Richtung pneum. Anschluss (1)	Seitlich
Richtung pneum. Anschluss (3,5)	Seitlich
Entlüftung (3,5)	mit gefasster Entlüftung (3/5)
	Anschlüsse getrennt
	nach ISO 5599-1
Druckluftanschluss	
Werkstoffe:	
Grundplatte	Aluminium-Druckguss
Dichtungen	Acrylnitril-Butadien-Kautschuk

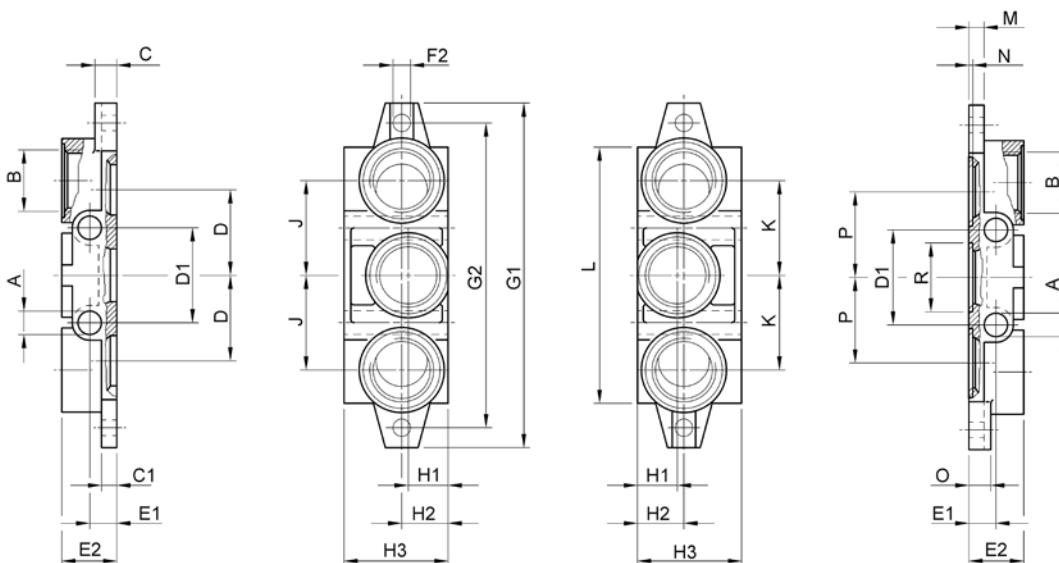
Technische Bemerkungen

- Der min. Steuerdruck darf nicht unterschritten werden, da es sonst zu Fehlschaltungen und ggf. Ventilausfall kommen kann!
- Der Drucktaupunkt muss mindestens 15 °C unter der Umgebungs- und Mediumtemperatur liegen und darf max. 3 °C betragen.
- Der Ölgehalt der Druckluft muss über die gesamte Lebensdauer konstant bleiben.
- Verwenden Sie ausschließlich von AVENTICS zugelassene Öle, siehe Kapitel „Technische Informationen“.

Baugröße	Druckluftanschluss		Gewicht	Materialnummer
	Eingang	Entlüftung		
	[1]	[3 / 5]	[kg]	
ISO 4	G 1	G 1	1,318	8985041442

Lieferumfang: 2 Endplatten inkl. Dichtung und Befestigungsschrauben

Abmessungen



00107701_a

ISO 5599-1, Größe 4, Serie 581
Zubehör

Materialnummer	A	B	C	C1	D	D1	E1	E2	F2	G1	G2	H1
8985041442	12	G 1	19	12	54	56	15	30	Ø 11	215	148	30

Materialnummer	H2	H3	J	K	M	N	O	P	R	Gewicht kg		
8985041442	30	58	54	54	12	2,7	19	54	Ø 44,1	1,318		

Wegeventile ▶ Pneumatisch betätigt, nach Norm

ISO 5599-1, Größe 4, Serie 581 Zubehör

Blindplatte

▶ Norm: ISO 5599-1 ▶ Baugröße: ISO 4



5810-321

Umgebungstemperatur min./max.	-20 °C / +70 °C
Mediumtemperatur min./max.	-20 °C / +70 °C
Medium	Druckluft
Betriebsdruck min./max.	-1 bar / 16 bar
Anzahl der Ventilplätze	1

Werkstoffe:

Gehäuse	Aluminium-Druckguss, schwarz lackiert
Grundplatte	Aluminium-Druckguss
Dichtungen	Acrylnitril-Butadien-Kautschuk

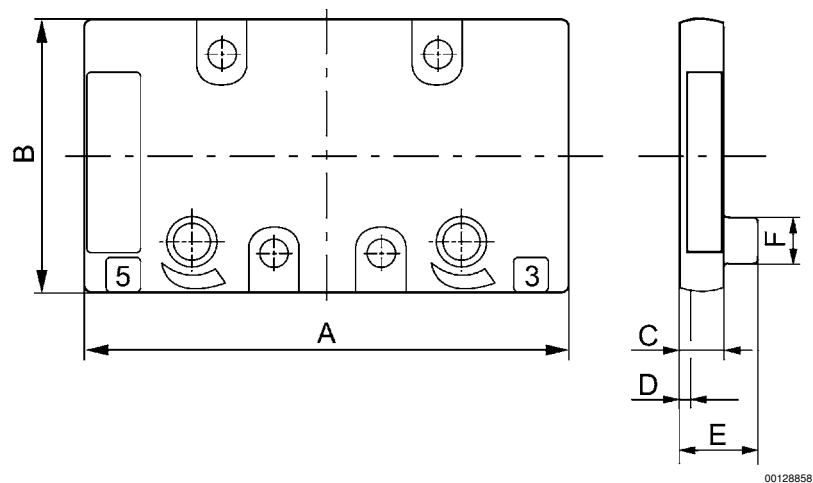
Technische Bemerkungen

- Der min. Steuerdruck darf nicht unterschritten werden, da es sonst zu Fehlschaltungen und ggf. Ventilausfall kommen kann!
- Der Drucktaupunkt muss mindestens 15 °C unter der Umgebungs- und Mediumtemperatur liegen und darf max. 3 °C betragen.
- Der Ölgehalt der Druckluft muss über die gesamte Lebensdauer konstant bleiben.
- Verwenden Sie ausschließlich von AVENTICS zugelassene Öle, siehe Kapitel „Technische Informationen“.

Baugröße	Gewicht [kg]	Materialnummer
ISO 4	0,27	5804870000

Lieferung inkl. Dichtung und Befestigungsschrauben

Abmessungen



00128858

Materialnummer	A	B	C	D	E	F	Gewicht kg					
5804870000	142,5	74,5	10	2	20	15	0,27					

AVENTICS GmbH
Ulmer Straße 4
30880 Laatzen
Tel. +49 511 2136-0
Fax +49 511 2136-269
www.aventics.com
info@aventics.com



Weitere Adressen finden Sie unter
www.aventics.com/contact

Verwenden Sie die dargestellten AVENTICS Produkte ausschließlich im industriellen Bereich. Lesen Sie die Produkt-Dokumentation gründlich und vollständig, bevor Sie das Produkt verwenden. Beachten Sie die geltenden Vorschriften und Gesetze des jeweiligen Landes. Bei Integration des Produktes in Applikationen beachten Sie die Angaben des Herstellers der Anlage zur sicheren Anwendung der Produkte. Die angegebenen Daten dienen allein der Produktbeschreibung. Eine Aussage über eine bestimmte Beschaffenheit oder eine Eignung für einen bestimmten Einsatzzweck kann aus unseren Angaben nicht abgeleitet werden. Die Angaben entbinden den Verwender nicht von eigenen Beurteilungen und Prüfungen. Es ist zu beachten, dass die Produkte einem natürlichen Verschleiß- und Alterungsprozess unterliegen.

27-12-2015