

Edelstahl-Ventile

Taster ist gegen versehentliches Betätigen geschützt!



Vakuumgeeignet

3/2-Wege Drucktastenventile aus Edelstahl

Werkstoffe: Körper und Schieber: 1.4436, Dichtungen: Viton
Temperaturbereich: -20°C bis max. +180°C
Betriebsdruck: -0,95 bis 12 bar
Medium: geölte und ungeölte Druckluft sowie ungiftige Gase und Flüssigkeiten (50 µm)
Betätigungskraft: 76 N (bei 10 bar)
Schalttafeleinbau: Im Lieferumfang sind zwei Muttern für den Schalttafeleinbau enthalten (Lochdurchmesser: 24 mm, max. Blechdicke: 4 mm)

Typ	Funktion	Gewinde	Durchfluss	Symbol
3/2-Wege				
T 05 311 P ESG	3/2-Wege mit Federrückstellung	G 1/4"	500 l/min.	

3/2- und 5/2-Wege Tasterventile aus Edelstahl

Werkstoffe: Körper und Schieber: 1.4436, Dichtungen: Viton
Temperaturbereich: -20°C bis max. +180°C
Betriebsdruck: -0,95 bis 12 bar
Medium: geölte und ungeölte Druckluft sowie ungiftige Gase und Flüssigkeiten (50 µm)
Schalttafeleinbau: Im Lieferumfang sind zwei Muttern für den Schalttafeleinbau enthalten (Lochdurchmesser: 24 mm, max. Blechdicke: 5 mm)

Typ	Funktion	Gewinde	Betätigungskraft bei 10 bar	Durchfluss	Symbol
3/2-Wege					
T 05 311 ESG	3/2-Wege mit Federrückstellung	G 1/4"	76 N	500 l/min.	
TR 05 320 ESG	3/2-Wege mit Raste	G 1/4"	25 N	500 l/min.	
5/2-Wege					
T 05 511 ESG	5/2-Wege mit Federrückstellung	G 1/4"	89 N	700 l/min.	
TR 05 520 ESG	5/2-Wege mit Raste	G 1/4"	25 N	700 l/min.	

* Gehäuseentlüftung: G 1/8"

Vakuumgeeignet



3/2- und 5/2-Wege Endschalter aus Edelstahl

Werkstoffe: Körper und Schieber: 1.4436, Dichtung: Viton, Schaltnocke/Rolle: 1.4436 (Typ ER 05 ... ES: POM)
Temperaturbereich: -20°C bis max. +180°C (Typ ER 05 ... ES: bis max. +75°C)
Betriebsdruck: -0,95 bis 12 bar
Medium: geölte und ungeölte Druckluft und ungiftige Gase (50 µm)
Schalttafeleinbau (nur Typen E ... ES und ERT ... ES): Im Lieferumfang sind zwei Muttern für den Schalttafeleinbau enthalten (Lochdurchmesser: 24 mm, max. Blechdicke: 5 mm)

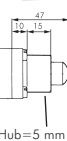
Typ	Funktion	Gewinde	Betätigungskraft bei 10 bar	Durchfluss	Symbol
3/2-Wege					
E 05 311 ES	3/2-Wege mit Nockenbetätigung	G 1/4"	76 N	500 l/min.	
ERT 05 311 ES	3/2-Wege mit Rollenbetätigung	G 1/4"	76 N	500 l/min.	
ER 05 311 ES	3/2-Wege mit Rollenhebelbetätigung	G 1/4"	35 N	500 l/min.	
5/2-Wege					
E 05 511 ES	5/2-Wege mit Nockenbetätigung	G 1/4"	89 N	700 l/min.	
ERT 05 511 ES	5/2-Wege mit Rollenbetätigung	G 1/4"	89 N	700 l/min.	
ER 05 511 ES	5/2-Wege mit Rollenhebelbetätigung	G 1/4"	40 N	700 l/min.	

* Gehäuseentlüftung: G 1/8"

Gehäuseentlüftung

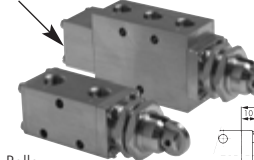


Nocke

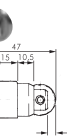


Hub=5 mm

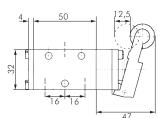
Gehäuseentlüftung



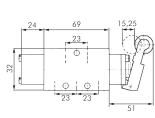
Rolle



Rollenhebel



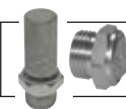
Typ ... 05 311



Typ ... 05 511



Steckverbinder aus Edelstahl ab Seite 70



Schalldämpfer ab Seite 718

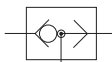


Teflon-Schläuche (PTFE/PFA) Seite 320

ODER-Ventile aus Edelstahl

Werkstoffe: Körper: 1.4436, Dichtungen: Viton
Temperaturbereich: -20°C bis max. +180°C
Betriebsdruck: 0 - 12 bar
Medium: geölte und ungeölte Druckluft sowie Gase, aggressive Gase und Flüssigkeiten, Öle und Wasser (50 µm)

Typ	Gewinde	Durchfluss
OR 14 ESG	G 1/4"	1350 l/min.



Alle Angaben verstehen sich als unverbindliche Richtwerte! Für nicht schriftlich bestätigte Datenauswahl übernehmen wir keine Haftung. Druckangaben beziehen sich, soweit nicht anders angegeben, auf Flüssigkeiten der Gruppe II bei +20°C.