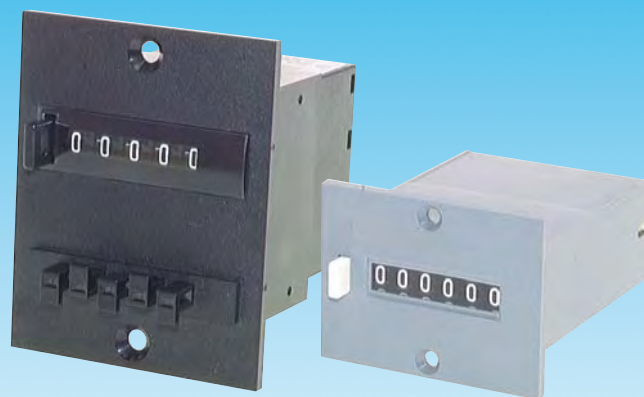


Dokumentation

Vorwahlzähler und Additionszähler pneumatisch - Typ PEZ, PIZ -



1. Inhalt

1. Inhaltsverzeichnis	1
2. Beschreibung	1
3. Funktion	1
4. Technische Daten	1
5. Abmaße	2
6. Anschlusspläne	2

2. Beschreibung

2.1. Vorwahlzähler - PEZ

- Integrierte pneumatische Rückstellung
- Anzeige 5stellig
- Bequeme Tasteinstellung

2.2. Additionszähler - PIZ

- Preisgünstige pneumatische Summierzähler
- mit manueller Nullstellung
- Zählung über Ankerangssystem mit Membrane
- keine Leckagen
- Einbauzähler mit 2 Befestigungslöchern

Applikationen: Pneumatisch betriebene Geräte und Anlagen, exgefährdete Räume.

3. Funktion

3.1. Vorwahlzähler - PEZ

- Der Zähler subtrahiert pneumatische Signale von einer vorgewählten Zahl und gibt bei Erreichen von "00000" ein pneumatisches Ausgangssignal ab.
- Rückstellung pneumatisch oder durch Drücken der Rückstelltaste.

3.2. Additionszähler - PIZ

- Eintreffende Signale werden addiert.
- Bei mechanischer Rückstellung (über Taste) erscheint die Zahl 000000.
- Rückstellung manuell.

4. Technische Daten

4.1. Vorwahlzähler - PEZ

Anzeige: Zählerstand 5stellig

Ziffernhöhe: 4 mm

Betriebsdruck: 2 bis 8 bar

Luftbeschaffenheit: Ölfrei

Filter Porenweite: < 40 µm

Betriebstemperatur: 0 bis +60°C

Anschluss: Schlauchverschraubung M5 oder Schnellsteckverbindung (entspr. Ausführung)

Befestigung: Frontplattenbefestigung

Einbaulage: Rollachse waagrecht

Schutzart (IEC 144): IP 40 mit angeschl. Schläuchen. Für höhere Schutzart empfehlen wir den Einsatz von Klarsichtklappdeckeln.

Zähleingang: substrahierend

Impulsdauer: mind. 8 ms

Zählfrequenz: max 20 Hz

Tastverhältnis: 1:1

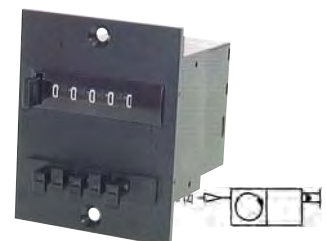
Rückstellung (Reset): - manuell durch taste
- extern durch pneumatisches Signal, Impulslänge mind. 180 ms

Rückstellhäufigkeit: max. 1 pro 2 s

Signaldauer: von Erreichen der Vorwahl bis Reset mit automatischer Rückstellung bei 6 bar 100 - 340 ms (abhängig vom Anschlussvolumen und Betriebsdruck)

Achtung! Die Zeit zwischen dem letzten Zählimpuls und einer pneumatischen Rückstellung muss mind. 50 ms betragen.

Typ	Anzeige	Ziffernhöhe	Schlauchanschluss	Arbeitsdruck
PEZ	5-stellig	4 mm	M 5	2 - 8 bar



4.2. Additionszähler - PIZ

Pneumatischer Anschluss: M5- Innengewinde, 4 mm tief

Reinheit der Zuluft: Ölfrei oder ölhaltig, der verwendete Filter muss Fremdkörper $\geq 40 \mu$ abscheiden.

Einbaulage: beliebig

L-Signal: 1,5 bis 8 bar $\pm 15\%$

O-Signal: $\leq 0,15$ bar

zulässiger Druck: max. 9 bar (statisch)

Impulsfrequenz: 17 Hz bei 1,5 bar; 5Hz bei 8 bar, abhängig von der Schlauchlänge

Impulsverhältnis: 1:1 bei max. Impulsfrequenz, abhängig von der Ansteuerung

Schlauchlänge:
 bei 50 Hz 0,3 m
 (Geber - Zähler) bei 25 Hz 0,4 m
 bei 10 Hz 0,5 m

Zahlengröße: 4 mm

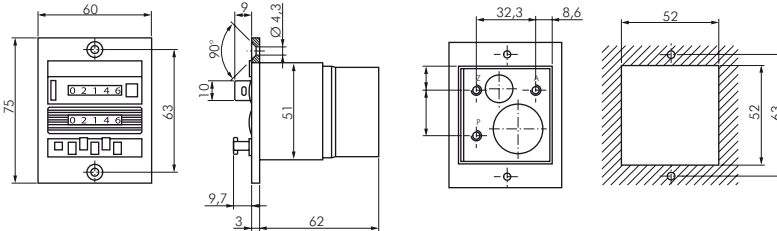
Zahlenfarbe: weiß, Grund schwarz

Typ	Anzeige	Ziffer- höhe	Schlauch- anschluss	Arbeits- druck
PIZ	6-stellig	4 mm	M 5	1,5 - 8 bar

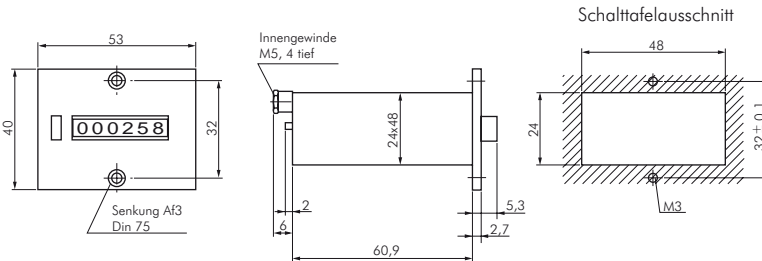


5. Abmaße

5.1. Vorwahlzähler - PEZ

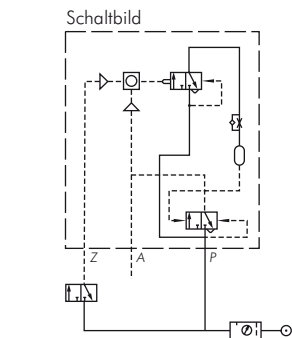


5.2. Additionszähler - PIZ



6. Anschlusspläne

Vorwahlzähler - PEZ

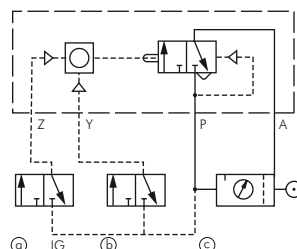
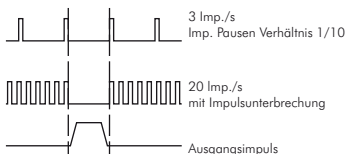


Anschlüsse

- Z Impulseingang "zählen"
- Y Impulseingang "rückstellen"
- P Zuluft
- AE Ausgang-Endsignal
- AV Ausgang-Vorsignal

- IG Impulsgeber
- a Zählen
- b Rückstellen
- c Netz

Impulsgeschwindigkeit



Anschluss: Schnellsteckverbindung

