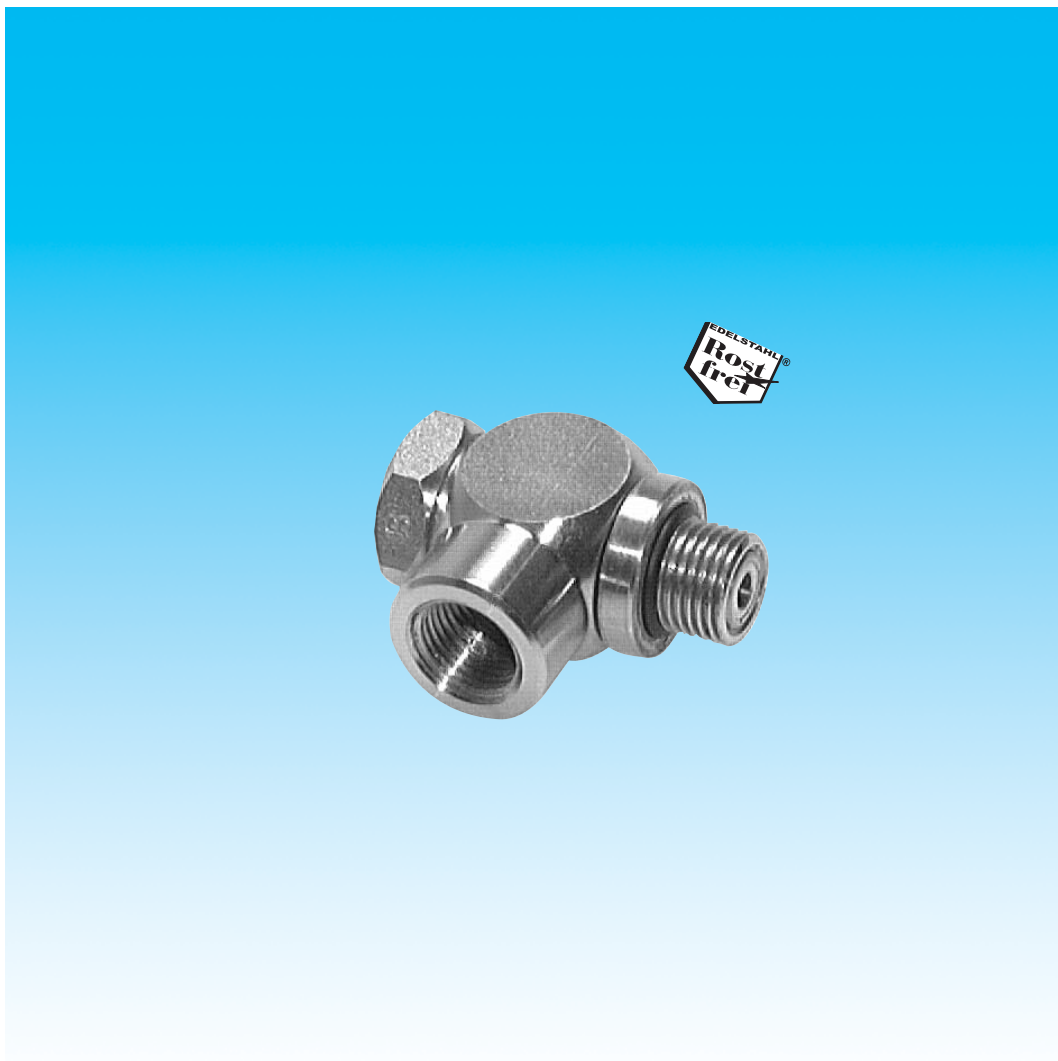


Dokumentation

Edelstahl-Drosselrückschlagventile mit Schlitzschraube - Typ GRL ... ES -



Artikelbezeichnung/Artikelnummer

Edelstahl-Drosselrückschlagventile mit Schlitzschraube
Typ GRL ... ES

Technische Daten

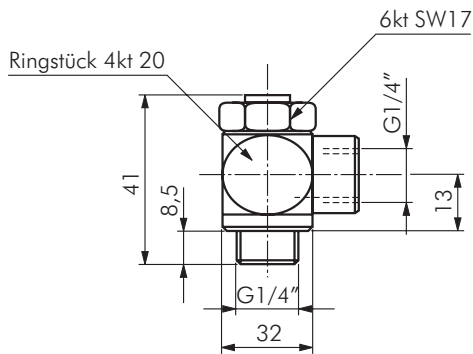
Werkstoffe: komplett 1.4571, Dichtung: Viton
Temperaturbereich: -20°C bis max. +150°C
Druckbereich: 0,2 bis 10 bar

Bild

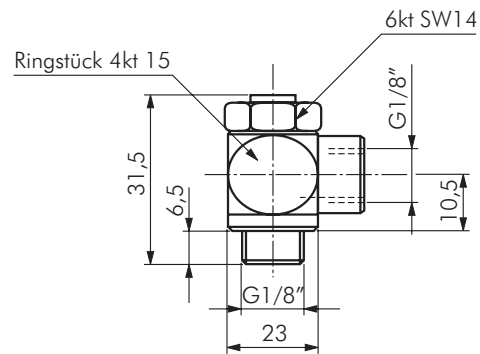


Zeichnung/Abmaße

Typ mit Anschlußgewinde 1/4"



Typ mit Anschlußgewinde 1/8"



| | | |
|----------------------|----------------------|-------------------------|
| Typ abluft-drosselnd | Typ zuluft-drosselnd | Typ zu-/abluftdrosselnd |
| GRL 18 ES | GRLA 18 ES | GRLD 18 ES |
| GRL 14 ES | GRLA 14 ES | GRLD 14 ES |

| | |
|---------------|-----------------------|
| Gewinde außen | Anschlußgewinde innen |
| G 1/8" | G 1/8" |
| G 1/4" | G 1/4" |