








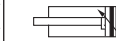
Zylinder ISO 15552 (ersetzt ISO 6431-VDMA)

Edelstahlzylinder ISO 15552 mit Magnet und einstellbarer Endlagendämpfung

Werkstoffe: Kopf, Fuß, Zylinderrohr: 1.4301, Kolbenstange: 1.4401, Dichtung: NBR
 Temperaturbereich: -20°C bis max. +80°C
 Betriebsdruck: max. 10 bar

Kolben-Ø 	Kolben-Ø 	Kolben-Ø 	Kolben-Ø 	Hub
TM 32/25 ES	TM 40/25 ES	TM 50/25 ES	TM 63/25 ES	25
TM 32/50 ES	TM 40/50 ES	TM 50/50 ES	TM 63/50 ES	50
TM 32/80 ES	TM 40/80 ES	TM 50/80 ES	TM 63/80 ES	80
TM 32/100 ES	TM 40/100 ES	TM 50/100 ES	TM 63/100 ES	100
TM 32/125 ES	TM 40/125 ES	TM 50/125 ES	TM 63/125 ES	125
TM 32/160 ES	TM 40/160 ES	TM 50/160 ES	TM 63/160 ES	160
TM 32/200 ES	TM 40/200 ES	TM 50/200 ES	TM 63/200 ES	200
TM 32/250 ES	TM 40/250 ES	TM 50/250 ES	TM 63/250 ES	250
TM 32/320 ES	TM 40/320 ES	TM 50/320 ES	TM 63/320 ES	320
TM 32/400 ES	TM 40/400 ES	TM 50/400 ES	TM 63/400 ES	400
TM 32/500 ES	TM 40/500 ES	TM 50/500 ES	TM 63/500 ES	500

Kolben-Ø 	Kolben-Ø 	Kolben-Ø 	Hub
TM 80/25 ES	TM 100/25 ES	TM 125/25 ES	25
TM 80/50 ES	TM 100/50 ES	TM 125/50 ES	50
TM 80/80 ES	TM 100/80 ES	TM 125/80 ES	80
TM 80/100 ES	TM 100/100 ES	TM 125/100 ES	100
TM 80/125 ES	TM 100/125 ES	TM 125/125 ES	125
TM 80/160 ES	TM 100/160 ES	TM 125/160 ES	160
TM 80/200 ES	TM 100/200 ES	TM 125/200 ES	200
TM 80/250 ES	TM 100/250 ES	TM 125/250 ES	250
TM 80/320 ES	TM 100/320 ES	TM 125/320 ES	320
TM 80/400 ES	TM 100/400 ES	TM 125/400 ES	400
TM 80/500 ES	TM 100/500 ES	TM 125/500 ES	500



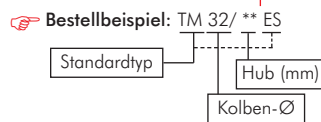
TM



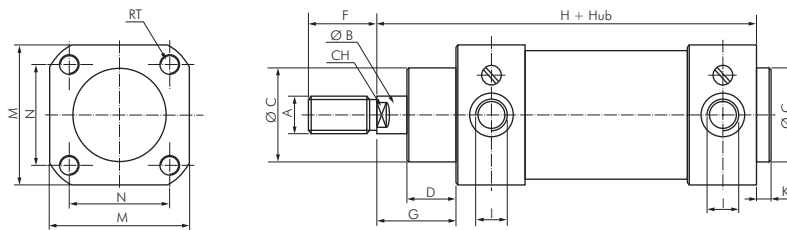
TIPP

Wir fertigen Ihren Wunschhub!

 Tragen Sie bei Ihrer Bestellung hier Ihren Wunschhub ein! (Bei Berücksichtigung der Knicklast)



Hauptabmessungen - Zylinder ISO 15552 (ersetzt ISO 6431-VDMA 24562)



Kolben-Ø	32 mm	40 mm	50 mm	63 mm	80 mm	100 mm	125 mm	160 mm	200 mm	250 mm	320 mm
A	M 10 x 1,25	M 12 x 1,25	M 16 x 1,5	M 16 x 1,5	M 20 x 1,5	M 20 x 1,5	M 27 x 2	M 36 x 2	M 36 x 2	M 42 x 2	M 48 x 2
B	12	16	20	20	25	25	32	40	40	50	63
C	30	35	40	45	45	55	60	65	75	90	110
DXLE/TM	18	22	28	29	35	38	40	50	65	75	90
DXL/TM ... ES	18	22	25,5	25	35	38	46	---	---	---	---
F	22	24	32	32	40	40	54	72	72	84	96
G	26	30	37	37	46	51	65	80	95	105	120
H	120	135	143	158	174	189	225	260	275	305	340
I	G 1/8"	G 1/4"	G 1/4"	G 3/8"	G 3/8"	G 1/2"	G 1/2"	G 3/4"	G 3/4"	G 1"	G 1"
K	4	4	4	4	4	4	5 (6)	6	6	8	10
M	47 (50 ¹⁾)	54 (55 ¹⁾)	65	75	94 (95 ¹⁾)	111 (110 ¹⁾)	140	180	220	270	350
N	32,5	38	46,5	56,5	72	89	110	140	175	220	270
CH	10	13	17	17	22	22	27	36	36	46	55
RT	M 6	M 6	M 8	M 8	M 10	M 10	M 12	M 16	M 16	M 20	M 24

¹⁾ TM ... ES



Drosselrückschlagventile
ab Seite 704



Magnetventile
ab Seite 652




Edelstahlventile
ab Seite 699




Steckverbinder
aus Edelstahl
ab Seite 70

Alle Angaben verstehen sich als unverbindliche Richtwerte! Für nicht schriftlich bestätigte Datenauswahl übernehmen wir keine Haftung. Druckangaben beziehen sich, soweit nicht anders angegeben, auf Flüssigkeiten der Gruppe II bei +20°C.