

**F** Maße finden Sie in den Artikeldetails in unserem **eShop!**



## 5/3 Wege-Pneumatikventile mit Federzentrierung

**Werkstoffe:** Körper: Aluminium eloxiert, Innenteile: Aluminium, Messing und Stahl rostfrei, Dichtungen: Kunststoff und NBR  
**Temperaturbereich:** -10°C bis max. +70°C  
**Medium:** geölte und ungeölte, gefilterte Druckluft  
**Druckeingang:** Anschluss 1  
**Optional:** ATEX-Zulassung ☒ -X

Typ	Gewinde	Nennweite	Durchfluss	Arbeitsdruck	Steuerdruck	Steueranschluss 14 - 12
<b>Mittelstellung geschlossen</b>						
P 05 530	☒ <sup>1)</sup> G 1/8"	5 mm	650 l/min.	0 bis 10 bar	3 bis 10 bar	G 1/8"
P 07 530	☒ <sup>1)</sup> G 1/4"	9 mm	1.300 l/min.	0 bis 10 bar	3 bis 10 bar	G 1/8"
P 12 530	☒ <sup>1)</sup> G 1/2"	14 mm	3.300 l/min.	0 bis 10 bar	3 bis 10 bar	G 1/8"
<b>Mittelstellung entlüftet</b>						
P 05 533	☒ <sup>1)</sup> G 1/8"	5 mm	650 l/min.	0 bis 10 bar	3 bis 10 bar	G 1/8"
P 07 533	☒ <sup>1)</sup> G 1/4"	9 mm	1.300 l/min.	0 bis 10 bar	3 bis 10 bar	G 1/8"
P 12 533	☒ <sup>1)</sup> G 1/2"	14 mm	3.300 l/min.	0 bis 10 bar	3 bis 10 bar	G 1/8"

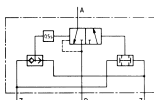
<sup>1)</sup> verfügbar mit ATEX-Zulassung ☒ II 2GD c T5 T100°C, T<sub>Medium</sub>/T<sub>amb</sub>: -10°C bis max. +50°C, nähere Angaben siehe Bedienungsanleitung



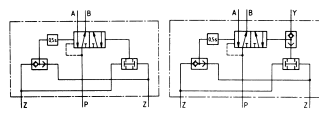
**Bestellbeispiel:** P 05 530 \*\*  
 Standardtyp | Kennzeichen der Option: ATEX-Zulassung ☒ ..... -X

## Zweihand-Sicherheitsblöcke

Standardausführung    Präzisionsausführung



Typ SZ 18 310



Typ SZ 14 510

Typ SZS 14 510

**Werkstoffe:** Körper: Aluminium eloxiert, Innenteile: Aluminium, Messing und Edelstahl, Dichtungen: Kunststoff und NBR  
**Temperaturbereich:** -10°C bis max. +70°C (Standardausführung: -10°C bis max. +60°C)  
**Medium:** geölte und ungeölte, gefilterte Druckluft  
**Druckeingang:** Anschluss P (Typ SZ 18 310 B: Luftversorgung über Steuerungssignale)

**Funktion SZ:** Das Ventil schaltet, wenn zwei Eingangssignale Z 1 und Z 2 innerhalb 0,5 sek. ankommen. Nach Löschen eines oder beider Signale stellt der Kolben zurück. Wenn die Eingangssignale nicht innerhalb 0,5 sek. ankommen, schaltet das Ventil nicht. Zum Wiedereinschalten müssen vorher beide Signale gelöscht werden.

**Anwendung SZ:** Für Maschinen und Vorrichtungen, die beidhändig eingeschaltet werden müssen (z.B. Pressen). Mit dem Ventil SZ 14510 bzw. SZS 14510 können Zylinder mit Ø 160 direkt betrieben werden.

**Funktion SZS:** Dieser Zweihandsteuerblock hat außer den beiden Signaleingängen Z 1 und Z 2 noch den Signalanschluss Y. Signal auf Y schaltet den Zweihandsteuerblock wie ein normales 5/2-Wegeventil.

**Anwendung SZS:**

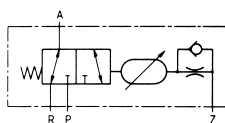
1. Für Maschinen und Vorrichtungen, die beidhändig eingeschaltet werden müssen, jedoch kurz vor Hubende auf „Selbsthaltung“ schalten. Die beiden Handtasten können schon vor Hubende losgelassen werden. Selbsthaltung wird durch den Endschalter (Signal auf Y) eingeschaltet und durch ein Zeitventil oder einen Druckschalter gelöst.
2. Für Maschinen und Vorrichtungen, die wahlweise beid- oder einhändig oder über Fußschalter eingeschaltet werden.

Typ	Gewinde	Nennweite	Durchfluss	Arbeitsdruck	Steuerdruck*	Steueranschluss 14 - 12
<b>3/2-Wege (NC) Präzisionsausführung</b>						
SZ 18 310	G 1/8"	4 mm	280 l/min.	3 bis 10 bar	3 bis 10 bar	G 1/8"
<b>3/2-Wege (NC) Standardausführung</b>						
SZ 18 310 B	G 1/8"	2 mm	100 l/min.	3 bis 8 bar	3 bis 8 bar	G 1/8"
<b>5/2-Wege</b>						
SZ 14 510	G 1/4"	8 mm	1.300 l/min.	3 bis 10 bar	3 bis 10 bar	G 1/8"
<b>5/2-Wege mit Selbsthalte-Anschluss (Y)</b>						
SZS 14 510	G 1/4"	8 mm	1.300 l/min.	3 bis 10 bar	3 bis 10 bar	G 1/8"

\* abhängig vom Arbeitsdruck

## 3/2 Wege-Zeitventile (Präzisionsausführung)

**0,25 bis 20 Sekunden**



**Werkstoffe:** Körper: Aluminium eloxiert, Innenteile: Aluminium, Messing und Edelstahl, Dichtungen: Kunststoff und NBR  
**Temperaturbereich:** -10°C bis max. +70°C

**Medium:** geölte und ungeölte, gefilterte Druckluft

**Druckeingang:** Anschluss P (1) (Grundstellung geschlossen) oder Anschluss R (3) (Grundstellung offen)

**Funktion:** Dieses Ventil schaltet verzögert ein. Es kann in Ruhestellung geschlossen oder Ruhestellung offen eingesetzt werden.

Druckanschluss bei P (1) ergibt die Funktion „Ruhestellung geschlossen“, Druckanschluss bei R (3) die Funktion „Ruhestellung offen“. In Ruhestellung ist Durchfluss von R (3) nach A (2), Anschluss P (1) ist gesperrt.

Ein bei Z (12) ankommendes Signal schaltet nach Ablauf der eingestellten Zeit das Ventil auf Durchfluss von P (1) nach A (2), R (3) wird gesperrt. Nach Löschen des Signals stellt eine Feder den Kolben sofort zurück.

Ein Anschluss der Signalleitung Z (12) an P (1) oder R (3) ist möglich. Hierbei ist darauf zu achten, dass die Signalleitung zum Ventilanschluss P (1) oder R (3) nicht länger wird als die Signalleitung nach Z (12).

Typ	Gewinde	Nennweite	Durchfluss	Arbeitsdruck	Zeitbereich	Steueranschluss Z
VZ 25 310	M 5	3,2 mm	160 l/min.	3 bis 10 bar	0,25 bis 5,0 sek.	M 5
VZ 18 310	G 1/8"	6 mm	600 l/min.	3 bis 10 bar	0,5 bis 10,0 sek.	G 1/8"
VZ 18 310/20	G 1/8"	6 mm	600 l/min.	3 bis 10 bar	1,0 bis 20,0 sek.	G 1/8"



Alle Angaben verstehen sich als unverbindliche Richtwerte! Für nicht schriftlich bestätigte Datenauswahl übernehmen wir keine Haftung. Druckangaben beziehen sich, soweit nicht anders angegeben, auf Flüssigkeiten der Gruppe II bei +20°C.