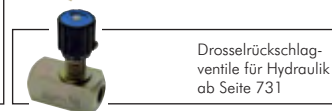
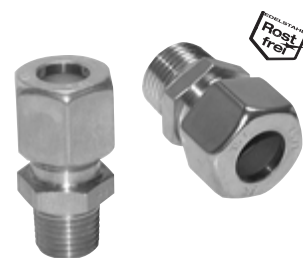
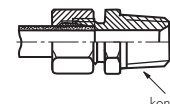


Stahl- & Edelstahl-Schneidringverschraubungen ISO 8434-1

Gerade Einschraubverschraubungen mit konischem Gewinde (zöllig)

Typ	Typ	Typ Klemmring	Rohr Ø	Einschraub-
Stahl verzinkt	1.4571	1.4571 NC	außen	gewinde
sehr leichte Baureihe				
GE 4 LLR	GE 4 LLR ES	---	4 LL	R 1/8"
GE 5 LLR	---	---	5 LL	R 1/8"
GE 6 LLR	GE 6 LLR ES	---	6 LL	R 1/8"
GE 8 LLR	GE 8 LLR ES	---	8 LL	R 1/8"
GE 8 LLR 1/4	---	---	8 LL	R 1/4"
GE 10 LLR	---	---	10 LL	R 1/4"
GE 12 LLR	---	---	12 LL	R 1/4"
GE 12 LLR 3/8	---	---	12 LL	R 3/8"
leichte Baureihe				
GE 6 LR KON	GE 6 LR KON ES	GE 6 LR KON NC	6 L	R 1/8"
GE 6 LR 1/4 KON	GE 6 LR 1/4 KON ES	GE 6 LR 1/4 KON NC	6 L	R 1/4"
---	GE 6 LR 3/8 KON ES	GE 6 LR 3/8 KON NC	6 L	R 3/8"
---	GE 6 LR 1/2 KON ES	GE 6 LR 1/2 KON NC	6 L	R 1/2"
GE 8 LR KON	GE 8 LR KON ES	GE 8 LR KON NC	8 L	R 1/4"
GE 8 LR 3/8 KON	GE 8 LR 3/8 KON ES	GE 8 LR 3/8 KON NC	8 L	R 3/8"
---	GE 8 LR 1/2 KON ES	GE 8 LR 1/2 KON NC	8 L	R 1/2"
GE 10 LR KON	GE 10 LR KON ES	GE 10 LR KON NC	10 L	R 1/4"
GE 10 LR 3/8 KON	GE 10 LR 3/8 KON ES	GE 10 LR 3/8 KON NC	10 L	R 3/8"
---	GE 10 LR 1/2 KON ES	GE 10 LR 1/2 KON NC	10 L	R 1/2"
GE 12 LR KON	GE 12 LR KON ES	GE 12 LR KON NC	12 L	R 3/8"
GE 12 LR 1/4 KON	---	---	12 L	R 1/4"
GE 12 LR 1/2 KON	GE 12 LR 1/2 KON ES	GE 12 LR 1/2 KON NC	12 L	R 1/2"
GE 15 LR KON	GE 15 LR KON ES	GE 15 LR KON NC	15 L	R 1/2"
GE 15 LR 3/8 KON	---	---	15 L	R 3/8"
GE 18 LR KON	GE 18 LR KON ES	GE 18 LR KON NC	18 L	R 1/2"
GE 22 LR KON	---	---	22 L	R 3/4"
GE 28 LR KON	---	---	28 L	R 1"
GE 35 LR KON	---	---	35 L	R 1 1/4"
GE 42 LR KON	---	---	42 L	R 1 1/2"
schwere Baureihe				
GE 6 SR KON	---	---	6 S	R 1/4"
GE 8 SR KON	---	---	8 S	R 1/4"
GE 10 SR KON	---	---	10 S	R 3/8"
GE 10 SR 1/4 KON	---	---	10 S	R 1/4"
GE 12 SR KON	---	---	12 S	R 3/8"
GE 12 SR 1/4 KON	---	---	12 S	R 1/4"
GE 12 SR 1/2 KON	---	---	12 S	R 1/2"
GE 14 SR KON	---	---	14 S	R 1/2"
GE 16 SR KON	---	---	16 S	R 1/2"
GE 20 SR KON	---	---	20 S	R 3/4"
GE 25 SR KON	---	---	25 S	R 1"
GE 30 SR KON	---	---	30 S	R 1 1/4"
GE 38 SR KON	---	---	38 S	R 1 1/2"

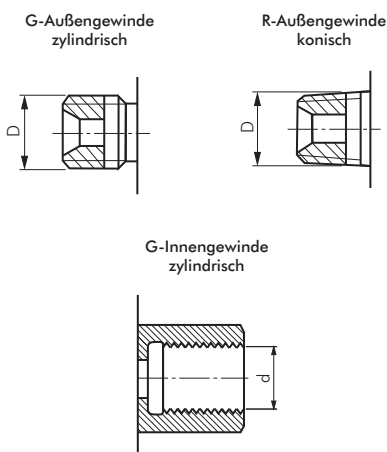
Gewinde: **ZÖLLIG**



! Wünschen Sie eine Verschraubung ohne Mutter und Schneidring, dann setzen Sie bitte ein „X“ vor die Bestellnummer.

Anschlüsse mit Zoll-Gewinde

Nennmaß	Gangzahl auf 1 Zoll	D	d
G 1/8"	28	9,7	8,6
G 1/4"	19	13,2	11,5
G 3/8"	19	16,7	15,0
G 1/2"	14	21,0	18,6
G 5/8"	14	22,9	20,6
G 3/2"	14	26,4	24,1
G 1"	11	33,3	30,3
G 1 1/4"	11	41,9	39,0
G 1 1/2"	11	47,8	44,9
G 2"	11	59,6	56,7
G 2 1/2"	11	75,2	72,2
G 3"	11	87,9	84,9
G 4"	11	113,0	110,1
G 5"	11	138,4	135,4
G 6"	11	163,8	160,9



Weitere Gewindetabellen finden Sie auf Seite 1051.