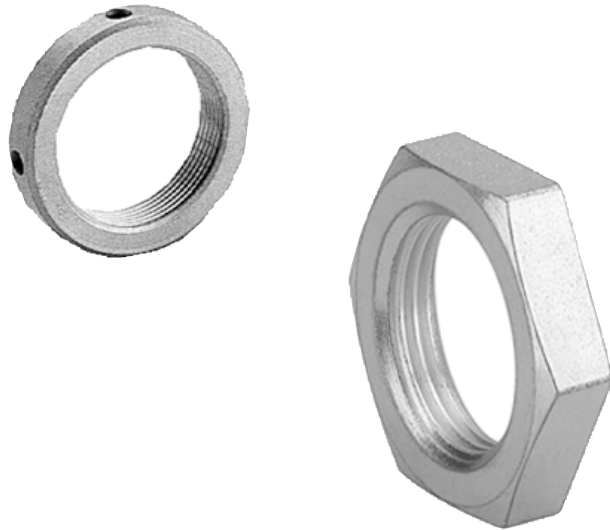


Zylinderzubehör ▶ Zylinderbefestigungen, Serie CM1

## Muttern für Zylinderbefestigung

Katalogbroschüre



**Rexroth**  
Pneumatics



Zylinderzubehör ▶ Zylinderbefestigungen, Serie CM1

**Muttern für Zylinderbefestigung**

---

	Mutter für Zylinderbefestigung, Serie MR3	3
	Kreuzlochmutter für Zylinderbefestigung ▶ für Serie RPC, CPC	4

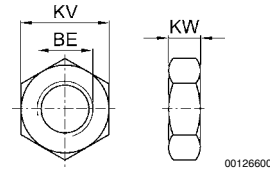
---

## Zylinderzubehör ▶ Zylinderbefestigungen, Serie CM1

### Mutter für Zylinderbefestigung, Serie MR3



00106400



Materialnummer	Kolben-Ø	Für Serie	BE	KV	KW	Gewicht [kg]	Bem.				
1823300024	8, 10	MNI	M12x1,25	17	5,5	0,008	1) 5)				
2915A51204	12, 16	MNI	M16x1,5	22	6	0,01	1) 5)				
<b>2915051207</b>	20, 25	CSL-RD	M22x1,5	30	7	0,02	1) 5)				
R499000204	10	MNI	M12x1,25	17	7	0,003	2) 6)				
<b>8915000384</b>	12, 16	OCT	M16x1,5	22	8	0,005	2) 6)				
<b>8915000374</b>	20, 25	OCT	M22x1,5	30	10	0,011	2) 6)				
0413215803	8, 10	ICM	M12x1,25	17	6,75	0,05	3)				
0413214505	16	ICM	M16x1,5	24	7	0,004	3)				
0413214602	20, 25	ICM	M22 x1,5	30	8	0,004	3)				
0413214718	32	ICM	M30x1,5	41	11	0,01	3)				
3008010180	80	102	M24x2	36	8	0,04	1) 5)				
3056010180	60, 85	102	M24	36	8	0,04	1) 5)				
<b>3012010180</b>	113, 160	102	M36x3	52	10	0,13	1) 5)				
3075010180	250	102	M48x3	65	12	0,18	1) 5)				
R913030290	20, 25	CSL-RD	M22 x1,5	32	11	0,05	4)				

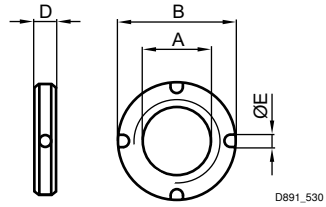
- 1) Werkstoff: Stahl
- 2) Werkstoff: Aluminium
- 3) Werkstoff: Polyamid, glasfaserverstärkt
- 4) Werkstoff: Nichtrostender Stahl
- 5) Oberfläche: verzinkt
- 6) Oberfläche: eloxiert

**Kreuzlochmutter für Zylinderbefestigung**

▶ für Serie RPC, CPC



5217-071



D891\_530

Materialnummer	Kolben-Ø	Für Serie	A	Ø B	D	E	Gewicht [kg]			
<b>8915308704</b>	32	RPC CPC	M30x1,5	38	8	4	0,03			
<b>8915307604</b>	40	RPC CPC	M38x1,5	50	10	5	0,06			
<b>8915309004</b>	50, 63	RPC CPC	M45x1,5	55	10	5	0,06			

Werkstoff: Stahl  
Oberfläche: verzinkt

AVENTICS GmbH  
Ulmer Straße 4  
30880 Laatzen  
Tel. +49 511 2136-0  
Fax +49 511 2136-269  
www.aventics.com  
info@aventics.com



Weitere Adressen finden Sie unter  
[www.aventics.com/contact](http://www.aventics.com/contact)

Verwenden Sie die dargestellten AVENTICS Produkte ausschließlich im industriellen Bereich. Lesen Sie die Produkt-Dokumentation gründlich und vollständig, bevor Sie das Produkt verwenden. Beachten Sie die geltenden Vorschriften und Gesetze des jeweiligen Landes. Bei Integration des Produktes in Applikationen beachten Sie die Angaben des Herstellers der Anlage zur sicheren Anwendung der Produkte. Die angegebenen Daten dienen allein der Produktbeschreibung. Eine Aussage über eine bestimmte Beschaffenheit oder eine Eignung für einen bestimmten Einsatzzweck kann aus unseren Angaben nicht abgeleitet werden. Die Angaben entbinden den Verwender nicht von eigenen Beurteilungen und Prüfungen. Es ist zu beachten, dass die Produkte einem natürlichen Verschleiß- und Alterungsprozess unterliegen.

19-12-2015