

# Dokumentation

## *Pneumatische Quetschventile* *- Typ QVM ..., QVFL ... -*



## 1. Inhalt

1. Inhalt	1
2. Artikelnummern und technische Daten	1
2.1. Pneumatische Quetschventile mit Innengewinde Typ QVMC ... ES, QVMC ..., QVMP ...	1
2.2. Pneumatische Quetschventile mit Flansch DIN 2632 Typ QVFL ...	2
3. Abmessungen	2
3.1 Typ QVMC ... ES, QVMC ..., QVMP ...	2
3.2 Typ QVFL ...	3

## 2. Artikelnummern und technische Daten

### Spezifikation für alle Quetschventile

**Einsatzgebiet:** Pneumatische Quetschventile sind die Armaturenlösung für das Absperrn, Regeln und Dosieren von abrasiven, korrosiven und faserigen Produkten. Sie eignen sich ideal im Einsatz mit diesen Produkten aufgrund ihres absolut freien Produktdurchflusses, woraus eine praktisch verstopfungs- und todraumfreie Armatur resultiert. Die pneumatischen Quetschventile sorgen für eine optimale Absperrung selbst im Einsatz mit Feststoffen, wie zum Beispiel Granulaten, Pulvern, Pellets, Spänen, Sand, Zement, Kies, Textilfasern, Kohle, feinen Glassplittern und feststoffhaltigen Flüssigkeiten.



- Vorteile:**
- Völlig freier Durchgang
  - Kein Zusetzen durch Medien
  - Minimaler Reibungswiderstand
  - Schnelles Öffnen und Schließen
  - Geringer Energieverbrauch

### Pneumatische Quetschventile mit Innengewinde - Ruhestellung geöffnet

**PN 6**

**Werkstoffe:** Gehäuse: Typ Edelstahl: 1.4408, Typ Aluminium: Aluminium pulverbeschichtet, Typ POM: POM, Muffe: 1.4408 (Typ POM: POM), Manschette: Naturgummi hell in Lebensmittelqualität

**Betriebsdruck:** max. 6 bar

**Steuerdruck:** max. 2 bar höher als der Mediendruck

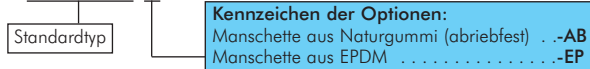
**Temperaturbereich:** -10°C bis max. +80°C

**Optional:** Manschette aus Naturgummi, abriebfest (-10°C bis max. +80°C) **-AB**, Manschette aus EPDM (-10°C bis max. +120°C) **-EP**

Typ	Typ	Typ	G	DN	A	L	Typ Ersatz-
Edelstahl	Aluminium	POM					manschette
QVMC 38 ES	QVMC 38**	QVMP 38	G 3/8"	10	G 1/8"	80	QVM 38 *** REP
QVMC 12 ES	QVMC 12**	QVMP 12	G 1/2"	15	G 1/8"	95	QVM 12 *** REP
QVMC 34 ES	QVMC 34	QVMP 34	G 3/4"	20	G 1/8"	103	QVM 34 *** REP
QVMC 10 ES	QVMC 10	QVMP 10	G 1"	25	G 1/8"	120	QVM 10 *** REP
QVMC 114 ES	QVMC 114	QVMP 114	G 1 1/4"	32	G 1/4"	140 (135)*	QVM 114 *** REP
QVMC 112 ES	QVMC 112	QVMP 112	G 1 1/2"	40	G 1/4"	160	QVM 112 *** REP
QVMC 20 ES	QVMC 20	QVMP 20	G 2"	50	G 1/4"	185 (170)*	QVM 20 *** REP
QVMC 212 ES	QVMC 212	---	G 2 1/2"	65	G 1/4"	200	QVM 212 *** REP
QVMC 30 ES	QVMC 30	---	G 3"	80	G 1/4"	230	QVM 30 *** REP
QVMC 40 ES	QVMC 40	---	G 4"	100	G 1/4"	280	QVM 40 *** REP

\* für Typ POM, \*\* Gehäuse POM, \*\*\* Bitte gewünschten Werkstoff eintragen: LE=Naturgummi Lebensmittelqualität, AB=Naturgummi abriebfest, EP=EPDM

**Bestellbeispiel:** QVMC 38 ES \*\*



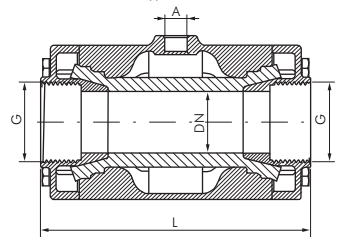
Typ Edelstahl



Typ Aluminium



Typ POM



## 2.2 Pneumatische Quetschventile mit Flansch DIN 2632 Typ QVFL ...

### Pneumatische Quetschventile mit Flansch DIN 2632 - Ruhestellung geöffnet **PN 6**

**Werkstoffe:** Gehäuse: Aluminium, Flansch: Aluminiumguss mit Buchse aus 1.4404 (medienberührende Teile aus 1.4404), Manschette: Naturgummi in Lebensmittelqualität

**Betriebsdruck:** max. 6 bar (DN 200 max. 4 bar, DN 250 max. 2 bar)

**Steuerdruck:** max. 1,5 bis 2 bar höher als der Mediendruck

**Temperaturbereich:** -10°C bis max. +80°C

**Optional:** Manschette aus Naturgummi, abriebfest (-10°C bis max. +80°C) **-AB**, Manschette aus EPDM (-10°C bis max. +90°C)\* **-EP**, Flansche aus Aluminium und Manschette aus NBR (preiswerte Ausführung) **-B**

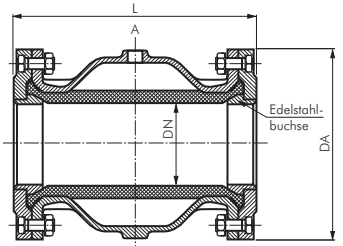
Typ	DN	PN****	DA	A	L	Typ Ersatz-manschette
QVFL 40	40	16	150	G 1/4"	155	QVFL 40 ** REP
QVFL 50	50	16	165	G 1/4"	183	QVFL 50 ** REP
QVFL 65	65	16	185	G 1/4"	183	QVFL 65 ** REP
QVFL 80	80	16	200	G 1/4"	228	QVFL 80 ** REP
QVFL 100	100	16	220	G 1/4"	280	QVFL 100 ** REP
QVFL 125	125	16	250	G 1/4"	348	QVFL 125 ** REP
QVFL 150	150	16	285	G 1/4"	418	QVFL 150 ** REP
QVFL 200	200	10	340	G 3/8"	558	QVFL 200 ** REP
QVFL 250***	250	10	395	G 1/2"	680	QVFL 250 ** REP

\* DN 40 - DN 50: -10°C bis max. +120°C, \*\* Bitte gewünschten Werkstoff eintragen: LE=Naturgummi Lebensmittelqualität, AB=Naturgummi abriebfest, EP=EPDM, \*\*\* Gehäuse und Flansch aus Stahl, \*\*\*\* Druckstufe Flansch, Betriebsdruck abweichend

**Bestellbeispiel:** QVFL 40 \*\*

Standardtyp

**Kennzeichen der Optionen:**  
 Manschette aus Naturgummi (abriebfest) .....-AB  
 Manschette aus EPDM\* .....-EP  
 Flansche aus Aluminium, Manschette aus NBR .....-B



Weitere Flanschmaße siehe Seite 384.



**TIPP** Option -AB besonders preiswert

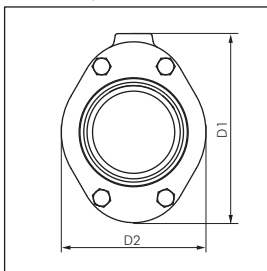
## 3 Abmessungen

### 3.1 Typ QVMC ... ES, QVMC ..., QVMP ...

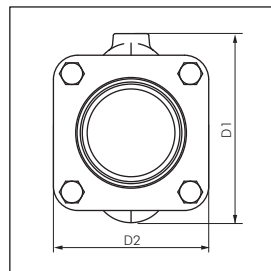
DN	G	L	A	D1	D2
10	G 3/8"	80	G 1/8"	46 (45)*	35 (34)*
15	G 1/2"	95	G 1/8"	56 (55)*	47 (46)*
20	G 3/4"	103	G 1/8"	62 (63)*	49 (56)*
25	G 1"	120	G 1/8"	72 (75)*	57 (70)*
32	G 1 1/4"	140 (135)*	G 1/4"	80 (98)*	66 (90)*
40	G 1 1/2"	160	G 1/4"	90 (111)*	77 (103)*
50	G 2"	185 (170)*	G 1/4"	110 (130)*	88 (120)*
65*	G 2 1/2"	200	G 1/4"	139	115
80*	G 3"	230	G 1/4"	173	133
100*	G 4"	280	G 1/4"	203	156

\* für Typ POM

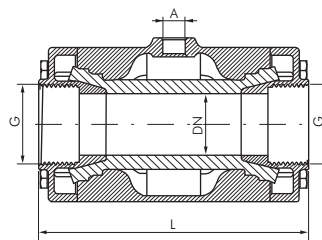
QVMC ... ES, QVMC ...



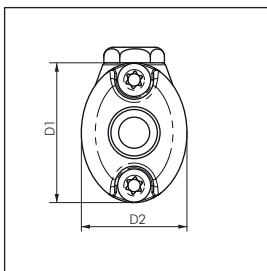
DN10 - DN50



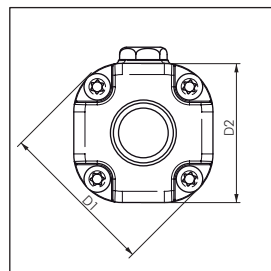
DN65 - DN100



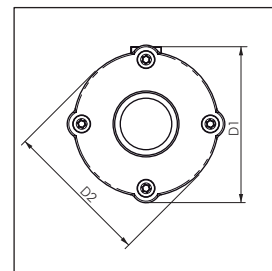
QVMP ...



DN10 - DN15



DN20 - DN25



DN32 - DN50

Alle Angaben verstehen sich als unverbindliche Richtwerte! Für nicht schriftlich bestätigte Datenauswahl übernehmen wir keine Haftung. Druckangaben beziehen sich, soweit nicht anders angegeben, auf Flüssigkeiten der Gruppe II bei +20°C.

## 3.2 Typ QVFL ...

DN	DA	A	L	TK	d
40	150	G 1/4"	155	110	18
50	165	G 1/4"	183	125	18
65	185	G 1/4"	183	145	18
80	200	G 1/4"	228	160	18
100	220	G 1/4"	280	180	18
125	250	G 1/4"	348	210	18
150	285	G 1/4"	418	240	22
200	340	G 3/8"	558	295	22
250	395	G 1/2"	680	350	22

