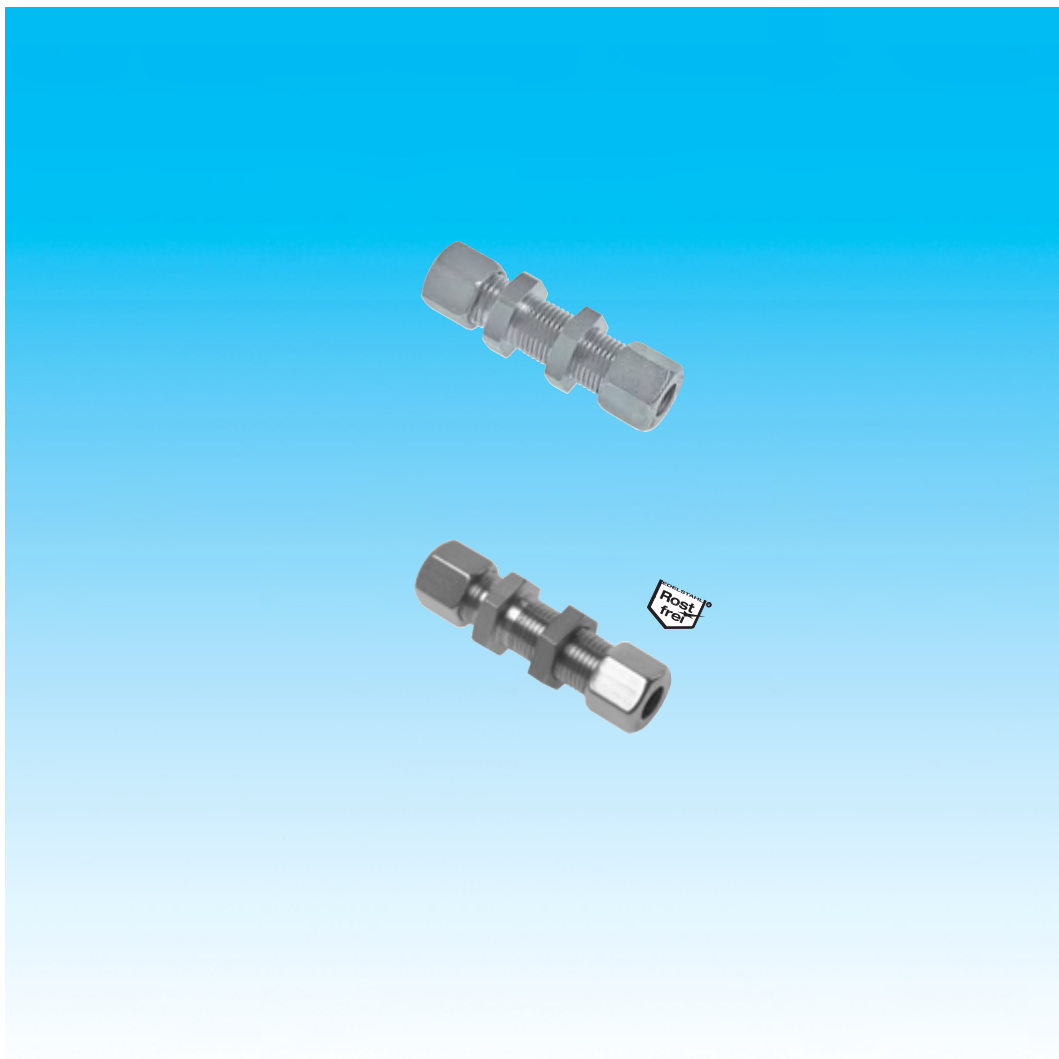


Dokumentation

Gerade Schottverschraubungen
- Typ SV ... L, SV ... L ES, SV ... L NC,
SV ... S, SV ... S ES, SV ... S NC -



1. Inhalt

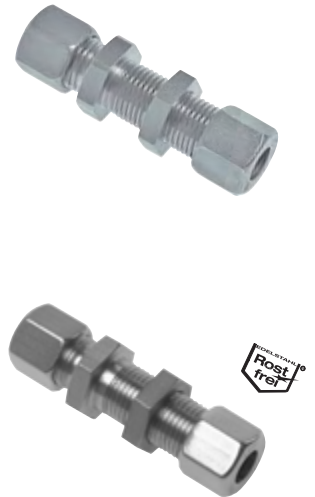
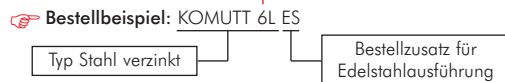
- 2. Artikelnummern und technische Daten 1
- 3. Abmessungen 1

2. Artikelnummern und technische Daten

Gerade Schottverschraubungen					
Typ	Typ	Typ Klemmring	Rohr-Ø	Gewinde der Überwurfmutter	Kontermuttern
Stahl verzinkt	1.4571	1.4571 (NC)	außen		Stahl verzinkt*
leichte Baureihe					
SV 6 L	SV 6 L ES	SV 6 L NC	6	M 12 x 1,5	KOMUTT 6L
SV 8 L	SV 8 L ES	SV 8 L NC	8	M 14 x 1,5	KOMUTT 8L/6S
SV 10 L	SV 10 L ES	SV 10 L NC	10	M 16 x 1,5	KOMUTT 10L/8S
SV 12 L	SV 12 L ES	SV 12 L NC	12	M 18 x 1,5	KOMUTT 12L/10S
SV 15 L	SV 15 L ES	SV 15 L NC	15	M 22 x 1,5	KOMUTT 15L/14S
SV 18 L	SV 18 L ES	SV 18 L NC	18	M 26 x 1,5	KOMUTT 18L
SV 22 L	SV 22 L ES	SV 22 L NC	22	M 30 x 2	KOMUTT 22L/20S
SV 28 L	SV 28 L ES	---	28	M 36 x 2	KOMUTT 28L/25S
SV 35 L	SV 35 L ES	---	35	M 45 x 2	KOMUTT 35L
SV 42 L	SV 42 L ES	---	42	M 52 x 2	KOMUTT 42L/38S
schwere Baureihe					
SV 6 S	SV 6 S ES	SV 6 S NC	6	M 14 x 1,5	KOMUTT 8L/6S
SV 8 S	SV 8 S ES	SV 8 S NC	8	M 16 x 1,5	KOMUTT 10L/8S
SV 10 S	SV 10 S ES	SV 10 S NC	10	M 18 x 1,5	KOMUTT 12L/10S
SV 12 S	SV 12 S ES	SV 12 S NC	12	M 20 x 1,5	KOMUTT 12S
SV 14 S	SV 14 S ES	SV 14 S NC	14	M 22 x 1,5	KOMUTT 15L/14S
SV 16 S	SV 16 S ES	SV 16 S NC	16	M 24 x 1,5	KOMUTT 16S
SV 20 S	SV 20 S ES	SV 20 S NC	20	M 30 x 2	KOMUTT 22L/20S
SV 25 S	SV 25 S ES	SV 25 S NC	25	M 36 x 2	KOMUTT 28L/25S
SV 30 S	SV 30 S ES	---	30	M 42 x 2	KOMUTT 30S
SV 38 S	SV 38 S ES	---	38	M 52 x 2	KOMUTT 42L/38S

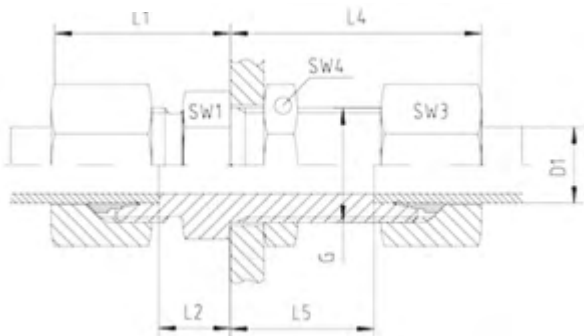
* Bei Kontermuttern für die Typen 1.4571 und 1.4571 (NC) bitte „ES“ an die Bestellnummer anhängen.

Benötigen Sie Kontermutter in Edelstahlausführung, hängen Sie bitte ein „ES“ an die Bestellnummer in der Tabelle an!



3. Abmessungen

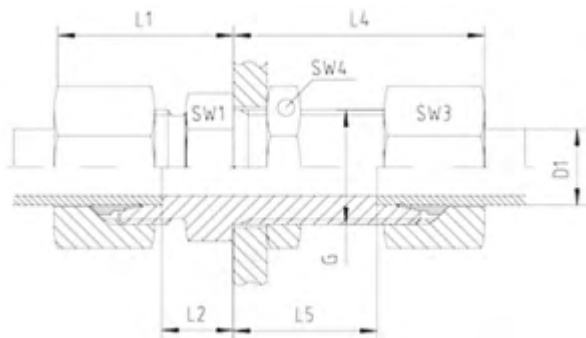
3.1 leichte Baureihe



Typ	Rohr A.D.		L1	L2	L4	L5	SW1	SW 3	SW4
1.4571	D1	G							
SV 6 L ES	6	M 12 x 1,5	22,0	7,0	42,0	27,0	17,0	14,0	17,0
SV 8 L ES	8	M 14 x 1,5	23,0	8,0	42,0	27,0	19,0	17,0	19,0
SV 10 L ES	10	M 16 x 1,5	25,0	10,0	43,0	28,0	22,0	19,0	22,0
SV 12 L ES	12	M 18 x 1,5	25,0	10,0	44,0	29,0	24,0	22,0	24,0
SV 14 L ES	15	M 22 x 1,5	27,0	12,0	46,0	31,0	27,0	27,0	30,0
SV 16 L ES	18	M 26 x 1,5	30,0	13,5	49,0	32,5	32,0	32,0	36,0
SV 20 L ES	22	M 30 x 2,0	33,0	16,5	51,0	34,5	36,0	36,0	41,0
SV 25 L ES	28	M 36 x 2,0	35,0	18,5	52,0	35,5	41,0	41,0	46,0
SV 30 L ES	35	M 45 x 2,0	40,0	18,5	58,0	36,5	50,0	50,0	55,0
SV 38 L ES	42	M 52 x 2,0	42,0	19,0	59,0	36,0	60,0	60,0	65,0

Alle Angaben verstehen sich als unverbindliche Richtwerte! Für nicht schriftlich bestätigte Datenauswahl übernehmen wir keine Haftung. Druckangaben beziehen sich, soweit nicht anders angegeben, auf Flüssigkeiten der Gruppe II bei +20°C.

3.2 schwere Baureihe



Typ	Rohr A.D.		L1	L2	L4	L5	SW1	SW 3	SW4
	D1	G							
SV 6 S ES	6	M 14 x 1,5	27,0	12,0	44,0	29,0	19,0	17,0	19,0
SV 8 S ES	8	M 16 x 1,5	28,0	13,0	44,0	29,0	22,0	19,0	22,0
SV 10 S ES	10	M 18 x 1,5	31,0	14,5	46,0	29,5	24,0	22,0	24,0
SV 12 S ES	12	M 20 x 1,5	31,0	14,5	47,0	30,5	27,0	24,0	27,0
SV 14 S ES	14	M 22 x 1,5	35,0	17,0	50,0	32,0	30,0	27,0	30,0
SV 16 S ES	16	M 24 x 1,5	35,0	16,5	50,0	31,5	32,0	30,0	32,0
SV 20 S ES	20	M 20 x 2,0	39,0	17,5	55,0	33,5	41,0	36,0	41,0
SV 25 S ES	25	M 36 x 2,0	44,0	20,0	59,0	35,0	46,0	46,0	46,0
SV 30 S ES	30	M 42 x 2,0	48,0	21,5	64,0	37,5	50,0	50,0	50,0
SV 38 S ES	38	M 52 x 2,0	53,0	22,0	68,0	37,0	65,0	60,0	65,0