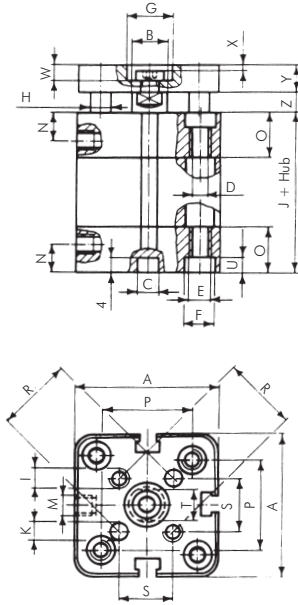


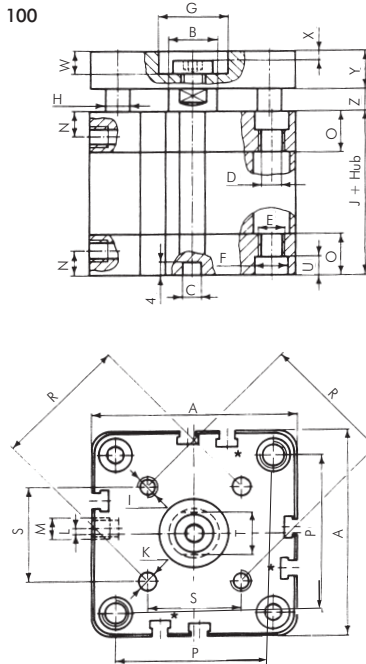
# Kompaktzylinder NXD/NXE - Zubehör

## Maßtabelle für - Kompaktzylinder NXDA

Ø 12 - 25



Ø 32 - 100



Kolben-Ø	16 mm	20 mm	25 mm	32 mm	40 mm	50 mm	63 mm	80 mm	100 mm
A	29	36	40	50	58	67	80	100	124
Ø B	8	10	10	12	12	16	16	20	25
Ø C	6	6	6	6	6	6	8	8	8
Ø D	3,3	4,2	4,2	5,2	5,2	6,7	8,5	8,5	8,5
E	M 4	M 5	M 5	M 6	M 6	M 8	M 10	M 10	M 10
Ø F	6	7,5	7,5	9	9	10,5	13,5	13,5	13,5
Ø G	9	11	14	17	17	22	22	28	30
H	5	5	6	8	10	10	10	14	14
I	M 3	M 4	M 5	M 5	M 5	M 6	M 6	M 8	M 10
J	38	38	39,5	44,5	45,5	45,5	50	56	66,5
Ø K	3	4	5	5	5	6	6	8	10
L	0	0	0	4	3	0	0	0	0
M	M5	M 5	M 5	G 1/8"	G 1/8"	G 1/8"	G 1/8"	G 1/8"	G 1/4"
N	8	8	8	8	8	8	8	8,5	10,5
O	12,25	12,25	12,75	14,5	14,75	14,75	14,25	16	19,25
P	18	22	26	32	42	50	62	82	103
R	14	17	22	28	33	42	50	65	80
S	9,9	12	15,6	19,8	23,3	29,7	35,4	46,0	56,6
T	6	8	8	10	10	13	13	17	22
U	3,5	4,5	4,5	5,5	5,5	6,5	8,5	8,5	8,5
W	3,8	5	5	6,5	6,5	7,5	7,5	9	10
X	1	1,5	1,5	2,5	2,5	2,5	2,5	3	3
Y	6	8	8	10	10	12	12	14	14
Z	4,5	4,5	5,5	6	6,5	7,5	7,5	8	10

### Kolbenstangenmuttern

### für Kompaktzylinder

Optional: Werkstoff 1.4571 - ES 4A



Typ	Typ	Gewinde	SW	für Zylinder-Ø
Stahl verzinkt	1.4301			
GM 6 ST	GM 6 ES	M 6	10	12
GM 8 ST	GM 8 ES	M 8	13	16
GM 10125 ST	GM 10125 ES	M 10 X 1,25	17	20 bis 40
GM 12125 ST	GM 12125 ES	M 12 x 1,25	19	50 und 63
GM 1615 ST	GM 1615 ES	M 16 x 1,5	24	80
GM 2015 ST	GM 2015 ES	M 20 x 1,5	30	100

Alle Angaben verstehen sich als unverbindliche Richtwerte! Für nicht schriftlich bestätigte Datenauswahl übernehmen wir keine Haftung. Druckangaben beziehen sich, soweit nicht anders angegeben, auf Flüssigkeiten der Gruppe II bei +20°C.