

Kompaktzylinder NXD/NXE



Druck-Kraft-Tabellen finden Sie auf Seite 1047

Kompaktzylinder doppelwirkend mit Magnetkolben

Werkstoffe: Kopf und Fuß: Aluminium eloxiert, Zylinderrohr: Aluminium eloxiert, Kolbenstange: 1.4305, Dichtung: Polyurethan
 Temperaturbereich: -30°C bis max. +80°C
 Betriebsdruck: max. 10 bar
 Optional: Kolbenstange mit Außengewinde -AG



Typ NXD



Typ NXD ...-AG



Typ NXDA

Kolben-Ø 12 mm	Kolben-Ø 16 mm	Kolben-Ø 20 mm	Kolben-Ø 25 mm	Kolben-Ø 32 mm	Kolben-Ø 40 mm	Wunschhub/ Standardhub
NXD 12/**	NXD 16/**	NXD 20/**	NXD 25/**	NXD 32/**	NXD 40/**	1 bis 200
NXD 12/5	NXD 16/5	NXD 20/5	NXD 25/5	NXD 32/5	NXD 40/5	5
NXD 12/10	NXD 16/10	NXD 20/10	NXD 25/10	NXD 32/10	NXD 40/10	10
NXD 12/15	NXD 16/15	NXD 20/15	NXD 25/15	NXD 32/15	NXD 40/15	15
NXD 12/20	NXD 16/20	NXD 20/20	NXD 25/20	NXD 32/20	NXD 40/20	20
NXD 12/25	NXD 16/25	NXD 20/25	NXD 25/25	NXD 32/25	NXD 40/25	25
NXD 12/30	NXD 16/30	NXD 20/30	NXD 25/30	NXD 32/30	NXD 40/30	30
NXD 12/40	NXD 16/40	NXD 20/40	NXD 25/40	NXD 32/40	NXD 40/40	40
NXD 12/50	NXD 16/50	NXD 20/50	NXD 25/50	NXD 32/50	NXD 40/50	50
NXD 12/60	NXD 16/60	NXD 20/60	NXD 25/60	NXD 32/60	NXD 40/60	60
NXD 12/70	NXD 16/70	NXD 20/70	NXD 25/70	NXD 32/70	NXD 40/70	70
NXD 12/80	NXD 16/80	NXD 20/80	NXD 25/80	NXD 32/80	NXD 40/80	80
NXD 12/90	NXD 16/90	NXD 20/90	NXD 25/90	NXD 32/90	NXD 40/90	90
NXD 12/100	NXD 16/100	NXD 20/100	NXD 25/100	NXD 32/100	NXD 40/100	100
---	NXD 16/125	NXD 20/125	NXD 25/125	NXD 32/125	NXD 40/125	125
---	---	NXD 20/160	NXD 25/160	NXD 32/160	NXD 40/160	160
---	---	---	---	NXD 32/200	NXD 40/200	200

Reparatursätze					
NXD 12 REP	NXD 16 REP	NXD 20 REP	NXD 25 REP	NXD 32 REP	NXD 40 REP

Kolben-Ø 50 mm	Kolben-Ø 63 mm	Kolben-Ø 80 mm	Kolben-Ø 100 mm	Wunschhub/ Standardhub
NXD 50/**	NXD 63/**	NXD 80/**	NXD 100/**	1 bis 250
NXD 50/5	NXD 63/5	NXD 80/5	NXD 100/5	5
NXD 50/10	NXD 63/10	NXD 80/10	NXD 100/10	10
NXD 50/15	NXD 63/15	NXD 80/15	NXD 100/15	15
NXD 50/20	NXD 63/20	NXD 80/20	NXD 100/20	20
NXD 50/25	NXD 63/25	NXD 80/25	NXD 100/25	25
NXD 50/30	NXD 63/30	NXD 80/30	NXD 100/30	30
NXD 50/40	NXD 63/40	NXD 80/40	NXD 100/40	40
NXD 50/50	NXD 63/50	NXD 80/50	NXD 100/50	50
NXD 50/60	NXD 63/60	NXD 80/60	NXD 100/60	60
NXD 50/70	NXD 63/70	NXD 80/70	NXD 100/70	70
NXD 50/80	NXD 63/80	NXD 80/80	NXD 100/80	80
NXD 50/90	NXD 63/90	NXD 80/90	NXD 100/90	90
NXD 50/100	NXD 63/100	NXD 80/100	NXD 100/100	100
NXD 50/125	NXD 63/125	NXD 80/125	NXD 100/125	125
NXD 50/160	NXD 63/160	NXD 80/160	NXD 100/160	160
NXD 50/200	NXD 63/200	NXD 80/200	NXD 100/200	200
NXD 50/250	NXD 63/250	NXD 80/250	NXD 100/250	250

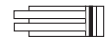
Reparatursätze			
NXD 50 REP	NXD 63 REP	NXD 80 REP	NXD 100 REP



NXD (Standard)



NXDK (mit durchgehender Kolbenstange)



NXDA (mit verdrehgesicherter Kolbenstange)

! Tragen Sie bei Ihrer Bestellung hier Ihren Wunschhub ein! (Bei Berücksichtigung der Knicklast)

Bestellbeispiel: NXD * 16/ ***

Standardtyp

Kennzeichen der Optionen:

Kolbenstange mit Außengewinde ...-AG

Kolben-Ø / Hub

Bestellnummernzusätze:
 durchgehende Kolbenstange-K
 mit verdrehgesicherter Kolbenstange-A*

* ab 16 mm Kolben-Ø



TIPP

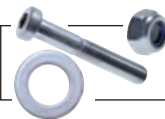
Wir fertigen Ihren Wunschhub!



LOCTITE
 Flüssigdichtungen,
 Dichtringe & Bänder
 ab Seite 908



**praktische
 Sortimente**
 Schrauben, Müttern,
 Schrauben, Fittings,
 O-Ringsortimente,
 ab Seite 958



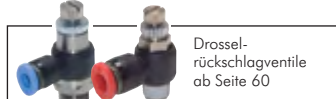
Schrauben, Müttern
 und Scheiben
 ab Seite 1001



Verschraubungen mit
 Überwurfmüttern
 ab Seite 80



Ventile
 ab Seite 652



Drossel-
 rückschlagventile
 ab Seite 60



Schläuche
 ab Seite 314



Wartungseinheiten
 Serie FUTURA
 ab Seite 514

Alle Angaben verstehen sich als unverbindliche Richtwerte! Für nicht schriftlich bestätigte Datenauswahl übernehmen wir keine Haftung. Druckangaben beziehen sich, soweit nicht anders angegeben, auf Flüssigkeiten der Gruppe II bei +20°C.