

Taster Eco-Line

3/2- und 5/2-Wege Taster und Drehschalter

Baureihe VM

Schalttafelbohrung: 30,5 mm

Typ	Betätigung	Farben	Gewinde	Symbol
3/2-Wege				
M 322-S6-**	Pilztaster	● rot ● grün ● schwarz	G 1/4"	
M 322-S5-**	Drucktaster	● rot ● grün ● schwarz	G 1/4"	
M 322-S1	Drehschalter	● schwarz	G 1/4"	
M 322-S3	Not-Aus-Taster	● rot	G 1/4"	
5/2-Wege				
M 522-S6-ROT	Pilztaster	● rot	G 1/4" (Abluft G 1/8")	
M 522-S5-ROT	Drucktaster	● rot	G 1/4" (Abluft G 1/8")	
M 522-S1	Drehschalter	● schwarz	G 1/4" (Abluft G 1/8")	
M 522-S3	Not-Aus-Taster	● rot	G 1/4" (Abluft G 1/8")	



Körper 3/2-Wege Ventil



5/2-Wege Pilztaster



5/2-Wege Drucktaster



5/2-Wege Drehschalter



5/2-Wege Not-Aus-Taster

Bestellbeispiel: M 322-S6-**

Standardtyp

Verfügbare Farben des Betätigers:

rot-ROT
grün-GRUN
schwarz-SCHWARZ

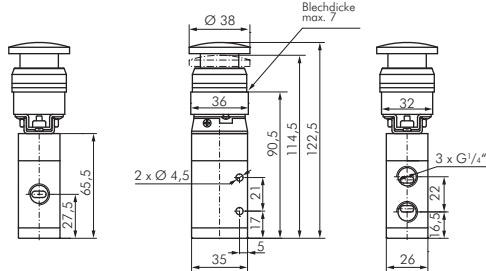


Rund-Blechlocher auf Seite 886

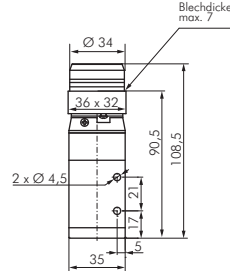
Maße - 3/2- und 5/2-Wege Taster und Drehschalter

Baureihe VM

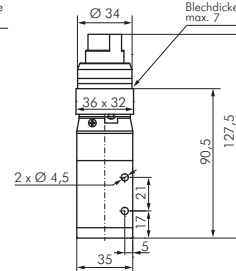
3/2-Wege Pilztaster



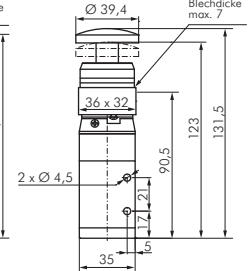
3/2-Wege Drucktaster



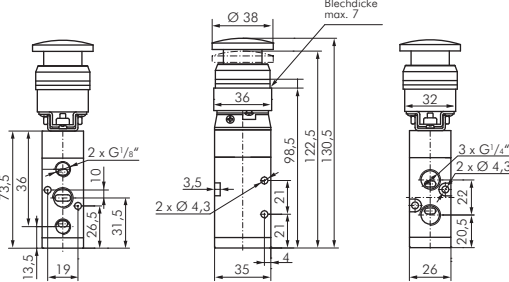
3/2-Wege Drehschalter



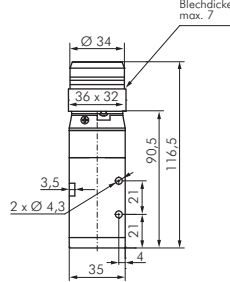
3/2-Wege Not-Aus-Taster



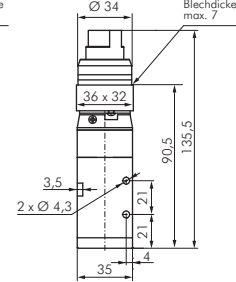
5/2-Wege Pilztaster



5/2-Wege Drucktaster



5/2-Wege Drehschalter



5/2-Wege Not-Aus-Taster

