

AVENTICS[®]

Strom- und Sperrventile ▶ Rückschlagventile





Serie NR02

Katalogbroschüre

Rexroth
Pneumatics



Strom- und Sperrventile ▶ Rückschlagventile
Serie NR02

	Entsperrbares Rückschlagventil, Serie NR02 ▶ Qn = 300 - 680 l/min ▶ einschraubbar	3
	Entsperrbares Rückschlagventil, Serie NR02 ▶ Qn = 400 - 1800 l/min ▶ einschraubbar	5
	Entsperrbares Rückschlagventil, Serie NR02 ▶ Qn = 480 - 5800 l/min ▶ Leitungseinbau	7
	Entsperrbares Rückschlagventil, Serie NR02 ▶ Qn = 550 - 3000 l/min ▶ Leitungseinbau	12

Strom- und Sperrventile ▶ Rückschlagventile

Entsperrbares Rückschlagventil, Serie NR02

▶ Qn = 300 - 680 l/min ▶ einschraubbar



00110446

Bauart
 Betriebsdruck min./max.
 Umgebungstemperatur min./max.
 Mediumtemperatur min./max.
 Medium

Sitzventil
 0,5 bar / 10 bar
 -20°C / +80°C
 -20°C / +80°C
 Druckluft

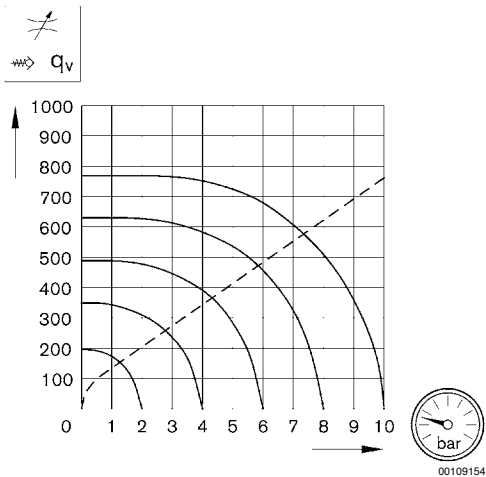
Werkstoffe:
 Gehäuse
 Dichtungen

Messing, vernickelt
 Acrylnitril-Butadien-Kautschuk

	Anschluss 1	Anschluss 2	Anschluss 12	Qn 1 → 2 [l/min]	Gewicht [kg]	Abb.	Materialnummer
	G 1/8	G 1/8	G 1/8	300	0,059	Fig. 1, Fig. 2	0821003050
	G 1/4	G 1/4	G 1/4	680	0,105	-	0821003051

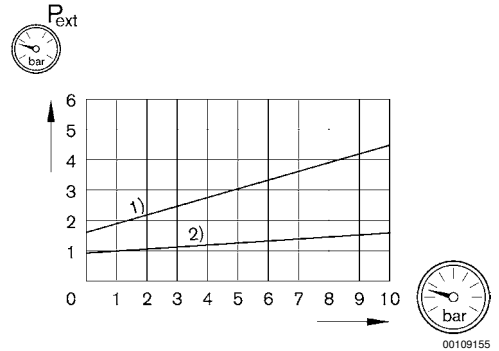
Nenndurchfluss Qn bei 6 bar und Δp = 1 bar

Durchflussdiagramm, Fig. 1



qv = Durchfluss

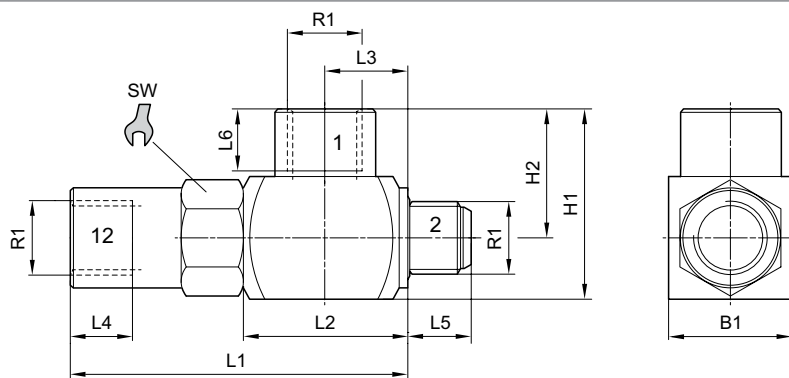
Fig. 2



P_{ext} = Steuerdruck
 1) Einschalten 2) Ausschalten

Entsperrbares Rückschlagventil, Serie NR02

▶ Qn = 300 - 680 l/min ▶ einschraubbar

Abmessungen


00109128

Materialnummer	R1	L1	L2	L3	L4	L5	L6	H1	H2	B1	SW
0821003050	G 1/8	50,5	25,4	12,7	8	7,5	8	24,5	16	17	15
0821003051	G 1/4	59,6	29	14,5	12	11,4	12	34	23	22	18

Strom- und Sperrventile ▶ Rückschlagventile

Entsperrbares Rückschlagventil, Serie NR02

▶ Qn = 400 - 1800 l/min ▶ einschraubbar



00120737

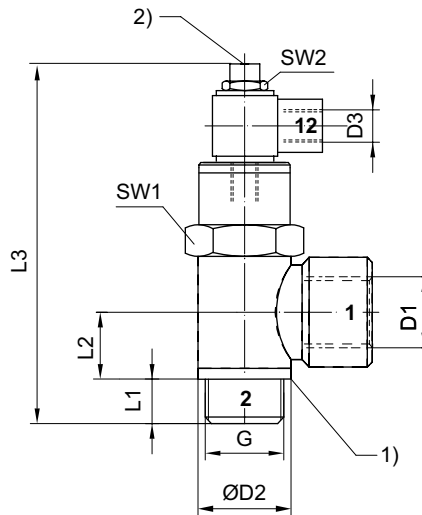
Bauart Sitzventil
 Betriebsdruck min./max. 2 bar / 10 bar
 Umgebungstemperatur min./max. -5°C / +70°C
 Mediumtemperatur min./max. -5°C / +70°C
 Medium Druckluft

Werkstoffe:
 Gehäuse Messing, vernickelt
 Dichtungen Acrylnitril-Butadien-Kautschuk

	Anschluss 1	Anschluss 2	Anschluss 12	Qn 1 → 2 [l/min]	Gewicht [kg]	Abb.	Materialnummer
	G 1/8	G 1/8	M5	400	0,04	Fig. 1	0821003045
	G 1/4	G 1/4	M5	850	0,07	Fig. 1	0821003046
	G 3/8	G 3/8	G 1/8	1250	0,12	Fig. 2	0821003047
	G 1/2	G 1/2	G 1/8	1800	0,21	Fig. 2	0821003048

Nenndurchfluss Qn bei 6 bar und Δp = 1 bar

Fig. 1



00120735

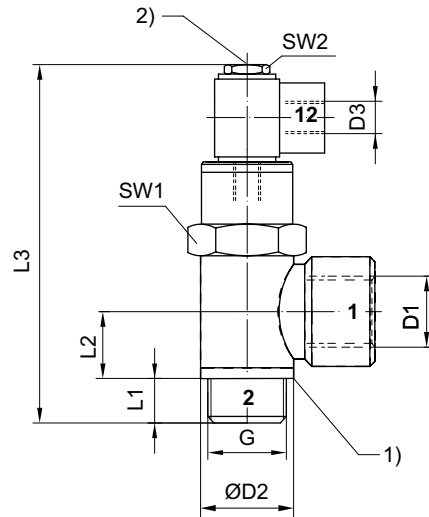
- 1) Dichtung, unverlierbar
- 2) Handentlüftung

Materialnummer	G	D2	D1	D3	L1	L2	L3	SW1	SW2			
0821003045	G 1/8	14	G 1/8	M5	6	9,5	56	13	8			
0821003046	G 1/4	18	G 1/4	M5	8,2	10,3	58,5	17	8			

Entsperrbares Rückschlagventil, Serie NR02

▶ $Q_n = 400 - 1800 \text{ l/min}$ ▶ einschraubbar

Fig. 2



00120735_a

- 1) Dichtung, unverlierbar
2) Handentlüftung

Materialnummer	G	D2	D1	D3	L1	L2	L3	SW1	SW2			
0821003047	G 3/8	21,8	G 3/8	G 1/8	9	12	67,5	20	14			
0821003048	G 1/2	25,7	G 1/2	G 1/8	10	14	74	25	14			

Strom- und Sperrventile ▶ Rückschlagventile

Entsperrbares Rückschlagventil, Serie NR02

▶ Qn = 480 - 5800 l/min ▶ Leitungseinbau



00108488_1

Bauart
 Betriebsdruck min./max.
 Umgebungstemperatur min./max.
 Mediumtemperatur min./max.
 Medium

Sitzventil
 1 bar / 12 bar
 -10°C / +60°C
 -10°C / +60°C
 Druckluft

Werkstoffe:
 Dichtungen

Acrylnitril-Butadien-Kautschuk

	Anschluss 1	Anschluss 2	Anschluss 12	Qn 1 → 2 [l/min]	Qn 2 → 1 [l/min]	Gewicht [kg]	Abb.	Materialnummer
	G 1/8	G 1/8		480	400	0,099	Fig. 1	0821003025
	G 1/4	G 1/4		510	400	0,099	Fig. 1	0821003026
	G 3/8	G 3/8		2200	2200	0,23	Fig. 2	0821003027
	G 3/8	G 3/8	G 1/8	2400	2100	0,23	Fig. 4	0821003042
	G 3/4	G 3/4		4600	4500	0,52	Fig. 3	0821003029
	G 1/2	G 1/2		2300	2200	0,23	Fig. 2	0821003028
	G 1	G 1		5800	4800	0,52	Fig. 3	0821003030

Materialnummer	Bem.
0821003025	2)
0821003026	2)
0821003027	2)
0821003042	1); 2)
0821003029	3)
0821003028	2)
0821003030	3)

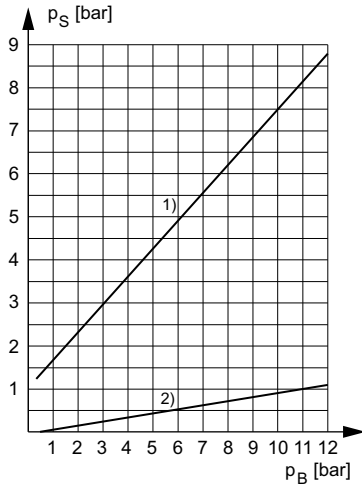
Nenndurchfluss Qn bei 6 bar und Δp = 1 bar

- 1) mit Handhilfsbetätigung
- 2) Gehäuse: Zink-Druckguss
- 3) Gehäuse: Aluminium

Entsperrbares Rückschlagventil, Serie NR02

▶ $Q_n = 480 - 5800 \text{ l/min}$ ▶ Leitungseinbau

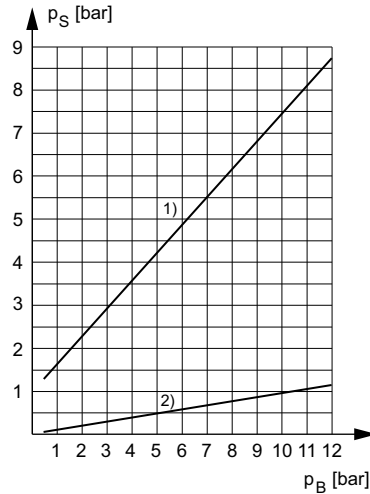
Steuerdruckkennlinie, G 1/8



20472

P_S = Steuerdruck
 P_B = Betriebsdruck
 1) Öffnungsdruck
 2) Schließdruck

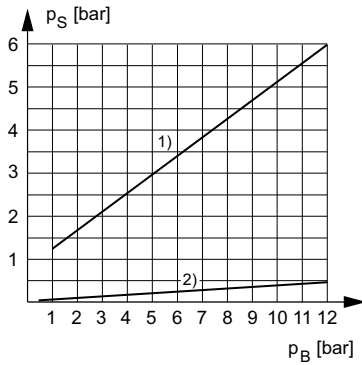
Steuerdruckkennlinie, G 1/4



20473

P_S = Steuerdruck
 P_B = Betriebsdruck
 1) Öffnungsdruck
 2) Schließdruck

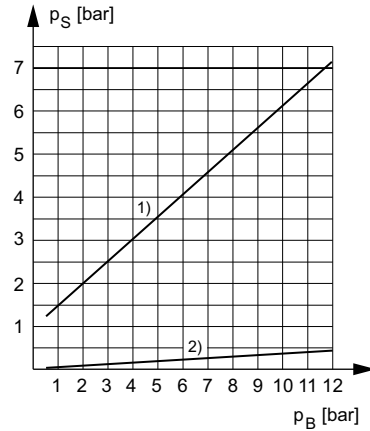
Steuerdruckkennlinie, G 3/8



20474

P_S = Steuerdruck
 P_B = Betriebsdruck
 1) Öffnungsdruck
 2) Schließdruck

Steuerdruckkennlinie, G 3/8, mit Handhilfsbetätigung



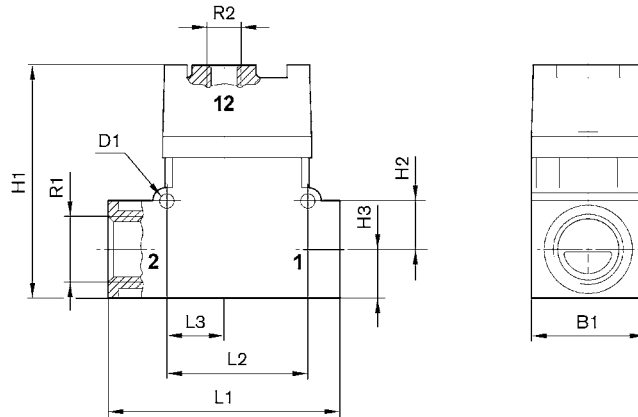
20475

P_S = Steuerdruck
 P_B = Betriebsdruck
 1) Öffnungsdruck
 2) Schließdruck

Entsperrbares Rückschlagventil, Serie NR02

▶ Qn = 480 - 5800 l/min ▶ Leitungseinbau

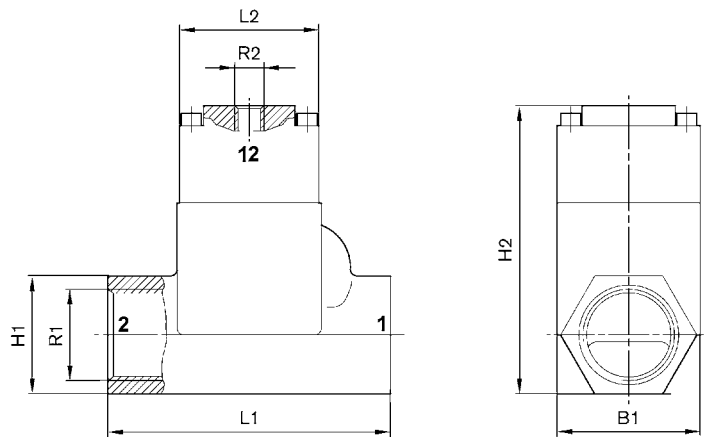
Abmessungen, Fig. 2



00109132

Materialnummer	R1	R2	Ø D1	L1	L2	L3	H1	H2	H3	B1		
0821003027	G 3/8	G 1/8	4,3	72	44	18	72	15	15	35		
0821003028	G 1/2	G 1/8	4,3	72	44	18	72	15	15	35		

Abmessungen, Fig. 3



00109134

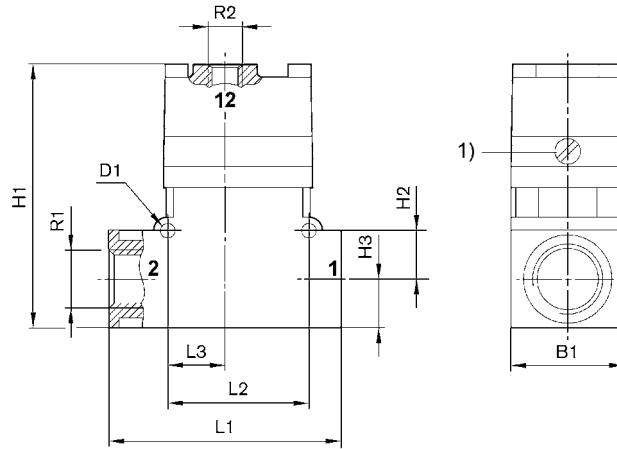
Materialnummer	R1	R2	L1	L2	H1	H2	B1					
0821003029	G 3/4	G 1/8	100	50	41	101	50					
0821003030	G 1	G 1/8	100	50	41	101	50					

Strom- und Sperrventile ▶ Rückschlagventile

Entsperrbares Rückschlagventil, Serie NR02

▶ Qn = 480 - 5800 l/min ▶ Leitungseinbau

Abmessungen, Fig. 4



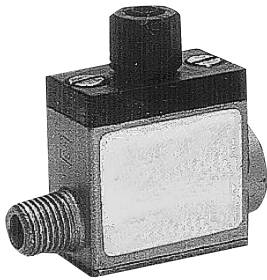
00109136

1) Handhilfsbetätigung

Materialnummer	R1	R2	Ø D1	L1	L2	L3	H1	H2	H3	B1		
0821003042	G 3/8	G 1/8	4,3	72	44	18	82	15	15	35		

Entsperrbares Rückschlagventil, Serie NR02

▶ Qn = 550 - 3000 l/min ▶ Leitungseinbau



5340-051

Bauart
 Betriebsdruck min./max.
 Umgebungstemperatur min./max.
 Mediumtemperatur min./max.
 Medium

Sitzventil
 3 bar / 10 bar
 -25°C / +80°C
 -10°C / +60°C
 Druckluft

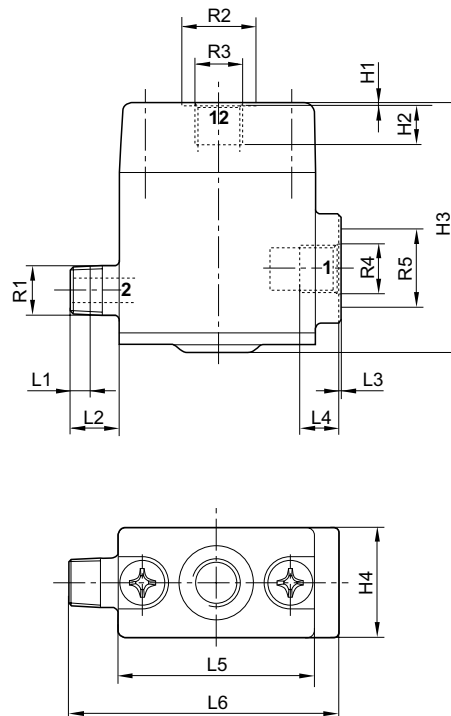
Werkstoffe:
 Gehäuse
 Dichtungen

Zink-Druckguss
 Acrylnitril-Butadien-Kautschuk

	Anschluss 1	Anschluss 2	Anschluss 12	Qn 1 → 2 [l/min]	Gewicht [kg]	Abb.	Materialnummer
	G 1/8	R 1/8	G 1/8	550	0,132	Fig. 1	5340050010
	G 1/4	R 1/4	Ø 8x1	1000	0,132	Fig. 2	5340051000
	G 1/4	R 1/4	G 1/8	1000	0,132	Fig. 3	5340051010
	G 1/2	G 1/2	G 1/8	3000	0,335	Fig. 4	5340053000

Nenndurchfluss Qn bei 6 bar und Δp = 1 bar

Fig. 1



00128640

Materialnummer	R1	R2	R3	R4	R5	L1	L2	L3	L4	L5	L6	H1
5340050010	R1/8	15	G1/8	G1/8	16	4	10	0,3	8	40	55	0,3

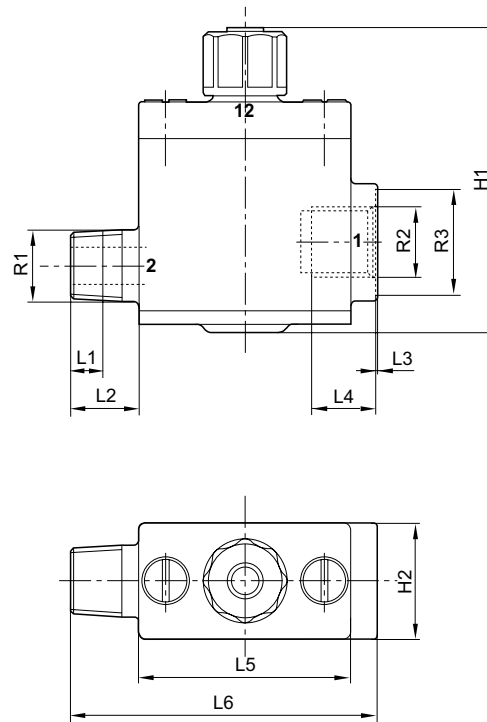
Strom- und Sperrventile ▶ Rückschlagventile

Entsperrbares Rückschlagventil, Serie NR02

▶ Qn = 550 - 3000 l/min ▶ Leitungseinbau

Materialnummer	H2	H3	H4									
5340050010	8	50,5	22									

Fig. 2



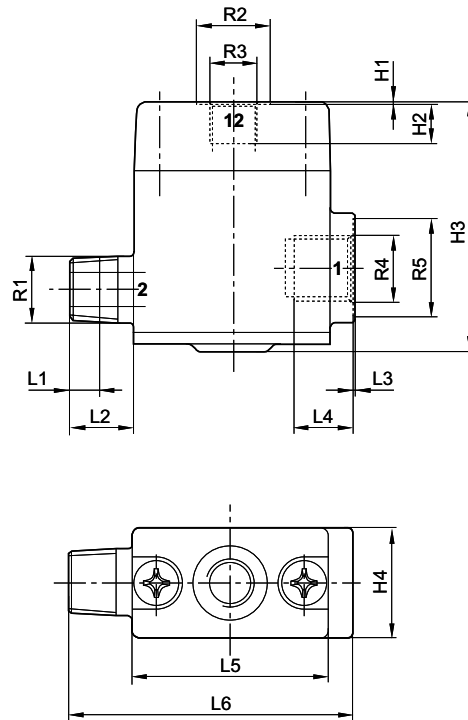
00128642

Materialnummer	R1	R2	R3	L1	L2	L3	L4	L5	L6	H1	H2	
5340051000	R1/4	G1/4	20	6	13	0,3	12	40	58	57,5	22	

Entsperrbares Rückschlagventil, Serie NR02

▶ Qn = 550 - 3000 l/min ▶ Leitungseinbau

Fig. 3



00128643

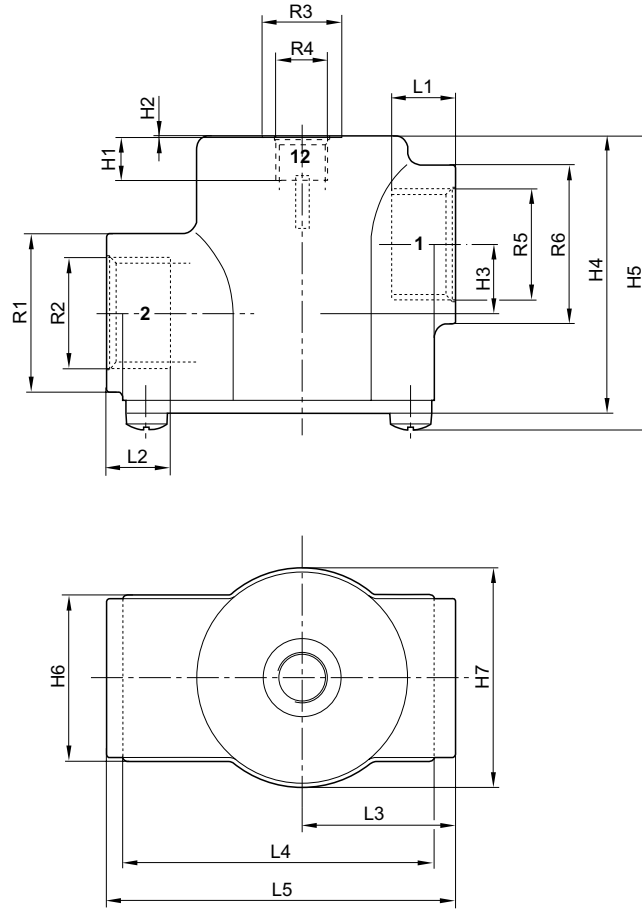
Materialnummer	R1	R2	R3	R4	R5	L1	L2	L3	L4	L5	L6	H1
5340051010	R1/4	15	G1/8	G1/4	20	6	13	0,3	12	40	58	0,3
Materialnummer	H2	H3	H4									
5340051010	8	50,5	22									

Strom- und Sperrventile ▶ Rückschlagventile

Entsperrbares Rückschlagventil, Serie NR02

▶ Qn = 550 - 3000 l/min ▶ Leitungseinbau

Fig. 4



00128641

Materialnummer	R1	R2	R3	R4	R5	R6	L1	L2	L3	L4	L5	H1
5340053000	30	G1/2	15	G1/8	G1/2	30	12	12	29	59	66	8
Materialnummer	H2	H3	H4	H5	H6	H7						
5340053000	0,3	13	52,5	56	31,5	41,5						

AVENTICS GmbH
Ulmer Straße 4
30880 Laatzen
Tel. +49 511 2136-0
Fax +49 511 2136-269
www.aventics.com
info@aventics.com



Weitere Adressen finden Sie unter
www.aventics.com/contact

Verwenden Sie die dargestellten AVENTICS Produkte ausschließlich im industriellen Bereich. Lesen Sie die Produkt-Dokumentation gründlich und vollständig, bevor Sie das Produkt verwenden. Beachten Sie die geltenden Vorschriften und Gesetze des jeweiligen Landes. Bei Integration des Produktes in Applikationen beachten Sie die Angaben des Herstellers der Anlage zur sicheren Anwendung der Produkte. Die angegebenen Daten dienen allein der Produktbeschreibung. Eine Aussage über eine bestimmte Beschaffenheit oder eine Eignung für einen bestimmten Einsatzzweck kann aus unseren Angaben nicht abgeleitet werden. Die Angaben entbinden den Verwender nicht von eigenen Beurteilungen und Prüfungen. Es ist zu beachten, dass die Produkte einem natürlichen Verschleiß- und Alterungsprozess unterliegen.

29-12-2015