

Ölbremsszylinder

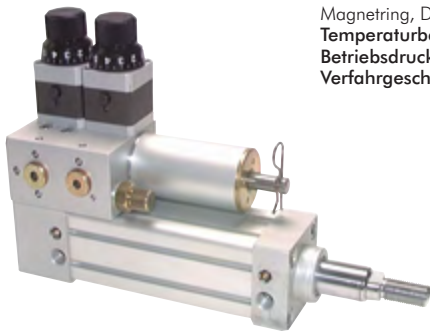
Ölbremsszylinder, Haupteinbaumaße nach ISO 15552 (ersetzt ISO 6431 VDMA)

**Pneumatikzylinder
mit integrierter Ölbremse**

Vorteile

- Der Ölbremsszylinder wird inkl. aller gewünschten Regelventile komplett anschlussfertig geliefert.
- Einbaumaße nach ISO 6431 VDMA.
- Magnetkolben (bis Kolben-Ø 100 mm) und einstellbare Endlagendämpfung sind Standard.
- Durch die in die hohle Kolbenstange integrierte Ölbremse kann die Ein- und Ausfahrgeschwindigkeit des Zylinders nahezu unabhängig von der Last eingestellt werden.
- Die Haupteinbaumaße und technischen Features (Magnetkolben und einstellbare Endlagendämpfung) entsprechen dabei denen eines nach ISO 6431 VDMA genormten Profilrohrzylinders.
- Für die Befestigung des Zylinders kann Standardbefestigungsmaterial nach ISO 15552 verwendet werden (finden Sie ab Seite 758).
- Kleine, kompakte Einbaumaße, da keine externe Bremseinheit benötigt wird.
- Durch den modularen Aufbau lassen sich eine Vielzahl von Regelungsmöglichkeiten für Vor- und Rückhub durch die Kombination von Drosseln, STOP-Ventile (Blockierventile) und SKIP-Ventile (Sprungventile) realisieren.

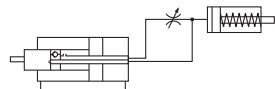
Werkstoffe: Deckel, Boden und Rohr: Aluminium eloxiert, Kolbenstange: Stahl hartverchromt, Kolben: Aluminium mit Magnetring, Dichtungen: NBR/Polyurethan
Temperaturbereich: -10°C bis max. +80°C
Betriebsdruck: 1 bis 10 bar
Verfahrgeschwindigkeit: 40 bis 6000 mm/min (abhängig von Zylinderdurchmesser und aufgebauten Ventilen)



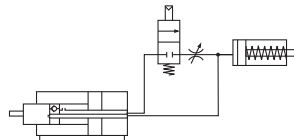
Folgende Regelungselemente lassen sich beliebig für Vor- und Rückhub kombinieren:

- ① **Geschwindigkeitsregelung:** Durch Verstellen einer Drosselspindel kann die Ein- oder Ausfahrgeschwindigkeit geregelt werden. Es kann zwischen der Standarddrossel (Einstellung durch mehrere Umdrehungen) oder der skalierten Drossel (Einstellung auf einer Skala von 0 bis 270°) gewählt werden.
- ② **STOP-Ventil (Blockierventil):** Durch Verwendung dieses Ventils kann die Ein- oder Ausfahrbewegung gestoppt bzw. blockiert werden. Ist das Ventil geöffnet, so verfährt der Zylinder mit der eingestellten Geschwindigkeit. Ist dieses geschlossen, so verharrt der Zylinder in seiner momentanen Position. Das Ventil wird als Standard in der Grundstellung geschlossen (NC) geliefert. Die Ansteuerung kann pneumatisch oder elektrisch erfolgen.
Anwendungsbeispiel: Positionieren des Zylinders.
- ③ **SKIP-Ventil (Sprungventil):** Durch Verwendung dieses Ventils können 2 Geschwindigkeiten bei einem Hub gefahren werden. Bei geöffnetem Ventil verfährt der Zylinder im Eilgang, bei geschlossenem Ventil mit der durch die Drossel eingestellten Geschwindigkeit. Das Ventil wird als Standard in der Grundstellung geschlossen (NC) geliefert. Die Ansteuerung kann pneumatisch oder elektrisch erfolgen.
Anwendungsbeispiel: Bohreinheit fährt im Eilgang bis der Bohrer das Werkstück berührt. Das Bohren erfolgt dann mit einer eingestellten, langsameren Geschwindigkeit.

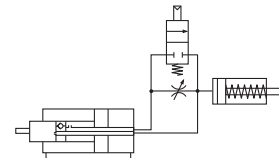
① Geschwindigkeitsregelung



② STOP-Ventil (Blockierventil)



③ SKIP-Ventil (Sprungventil)



TIPP Ein- und Ausfahrgeschwindigkeit nahezu unabhängig von der Last einstellbar!

Kolben-Ø 50 mm	Kolben-Ø 63 mm	Kolben-Ø 80 mm	Kolben-Ø 100 mm	Kolben-Ø 125 mm	Kolben-Ø 160 mm	Wunschhub/ Standardhub
XLB 50/**-**	XLB 63/**-**	XLB 80/**-**	XLB 100/**-**	XLB 125/**-**	XLB 160/**-**	1-1300 ¹⁾
XLB 50/50**	XLB 63/50**	XLB 80/50**	XLB 100/50**	XLB 125/50**	XLB 160/50**	50
XLB 50/80**	XLB 63/80**	XLB 80/80**	XLB 100/80**	XLB 125/80**	XLB 160/80**	80
XLB 50/100**	XLB 63/100**	XLB 80/100**	XLB 100/100**	XLB 125/100**	XLB 160/100**	100
XLB 50/125**	XLB 63/125**	XLB 80/125**	XLB 100/125**	XLB 125/125**	XLB 160/125**	125
XLB 50/160**	XLB 63/160**	XLB 80/160**	XLB 100/160**	XLB 125/160**	XLB 160/160**	160
XLB 50/200**	XLB 63/200**	XLB 80/200**	XLB 100/200**	XLB 125/200**	XLB 160/200**	200
XLB 50/250**	XLB 63/250**	XLB 80/250**	XLB 100/250**	XLB 125/250**	XLB 160/250**	250
XLB 50/320**	XLB 63/320**	XLB 80/320**	XLB 100/320**	XLB 125/320**	XLB 160/320**	320
XLB 50/400**	XLB 63/400**	XLB 80/400**	XLB 100/400**	XLB 125/400**	XLB 160/400**	400
XLB 50/500**	XLB 63/500**	XLB 80/500**	XLB 100/500**	XLB 125/500**	XLB 160/500**	500

¹⁾ Kolben-Ø ≥ 100: max. 600 mm Hub

** Bitte die gewünschten Optionen (X X X X) eintragen (siehe Bestellbeispiel auf der nächsten Seite)

⚠ Tragen Sie bei Ihrer Bestellung hier Ihren Wunschhub ein! (Bei Berücksichtigung der Knicklast)

👉 Bestellbeispiel: XLB 50/**-**

Standardtyp

Kennzeichen der Optionen:
siehe auf der nächsten Seite

Kolben-Ø / Hub



TIPP Wir fertigen Ihren Wunschhub!