

Bestellbeispiel: XLB 50/200 - X X X X

Standardtyp
Kolben-Ø / Hub

① Geschwindigkeitsregler (Drossel)

② STOP-Ventil (Blockierventil)

③ SKIP-Ventil (Sprungventil)

④ Betätigung

für Vorhub

Drossel mit Gewindespindel (unkaliert)-A
skalierte Drossel (270°)-B (-D)*

für Rückhub

Drossel mit Gewindespindel (unkaliert)-E
skalierte Drossel (270°)-F (-H)*

für Vor- und Rückhub

2 x Drossel mit Gewindespindel (unkaliert)-K
2 x skalierte Drossel (270°)-L (-N)*

* extern über Schlauchleitung für Fernsteuerung angeschlossen (Schlauchleitungslänge bei Bestellung bitte angeben.)

kein STOP-Ventil-X

für Vorhub

STOP-Ventil NC (unbetätigt blockiert)-A
STOP-Ventil NO (unbetätigt frei)-B

für Rückhub

STOP-Ventil NC (unbetätigt blockiert)-E
STOP-Ventil NO (unbetätigt frei)-F

für Vor- und Rückhub

2 x STOP-Ventil NC (unbetätigt blockiert)-K
2 x STOP-Ventil NO (unbetätigt frei)-L

kein SKIP-Ventil-X

für Vorhub

SKIP-Ventil NC (unbetätigt Schleichgang)-A
SKIP-Ventil NO (unbetätigt Eilgang)-B

für Rückhub

SKIP-Ventil NC (unbetätigt Schleichgang)-E
SKIP-Ventil NO (unbetätigt Eilgang)-F

für Vor- und Rückhub

2 x SKIP-Ventil NC (unbetätigt Schleichgang)-K
2 x SKIP-Ventil NO (unbetätigt Eilgang)-L

pneumatische oder keine Betätigung-A

24V DC-B

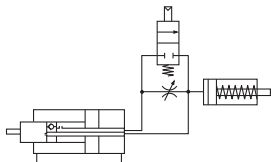
230V AC-C

12V DC-D

24V AC-E

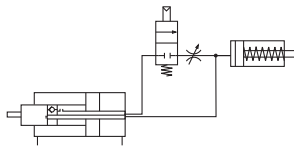
Bestellbeispiele für typische Regelfunktionen

Vorhub: geregelt mit SKIP-Ventil (NC)
Rückhub: Eilgang



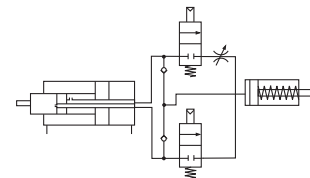
Optionscode: - AXAA

Vorhub: geregelt mit STOP-Ventil (NC)
Rückhub: Eilgang



Optionscode: - AXAA

Vorhub: geregelt mit Blockierventil (NC)
Rückhub: Eilgang mit Blockierventil (NC)



Optionscode: - AKXA

Zylinderschalter für Zylinder mit nicht durchgehender T-Nut

Werkstoffe: Körper: Kunststoff, Gewindeteil: Neusilber

Anschlussleitung: PVC-Kabel 3 x 0,12 mm² (mit Stecker: PUR 3 x 0,14 mm²)

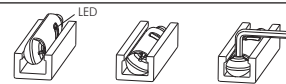
Schutzart: IP 67

Temperaturbereich: -20°C bis +75°C

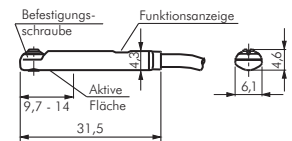
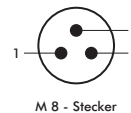
Hinweis: Der Näherungsschalter mit Leuchtdiode wird zur berührungslosen Stellungsanzeige von Zylindern mit Magnetkolben eingesetzt. **Dieser Sensor ist von oben in die T-Nut einsetzbar** und wird mittels Schlitzschraube in der T-Nut geklemmt.

Verwendung: für Bremszylinder XLB und andere Zylinder mit nicht durchgehender T-Nut

- Vorteile:**
- Von oben in T-Nut montierbar.
 - Kein Befestigungsmaterial notwendig.
 - Nur noch ein Schalter für viele Zylinder.



Von oben in T-Nut einsetzbar!



Typ	Betriebsspannung	Schaltung	max. Schaltstrom	max. Leistung	Anschlussleitung
3-Leiter-Reed-Sensor					
ZS 5000	10-30V AC/DC	Schließer (PNP)	500 mA	6 W/VA	PVC 3 x 0,12 mm ² , 2 mtr. lang
ZS 5010	10-30V AC/DC	Schließer (PNP)	500 mA	6 W/VA	PUR 3 x 0,14 mm ² , 0,5 mtr. lang mit Kabelstecker M 8
3-Leiter vollelektronischer Sensor (verpolungssicher/kurzschlussfest)					
ZS 5100	10-30V DC	Schließer (PNP)	100 mA	6 W/VA	PVC 3 x 0,12 mm ² , 2 mtr. lang
ZS 5110	10-30V DC	Schließer (PNP)	100 mA	6 W/VA	PUR 3 x 0,14 mm ² , 0,5 mtr. lang mit Kabelstecker M 8

