

# Öl- und Kraftstoffschläuche

## Überwurfmutter metrisch

ähnlich DIN 7606

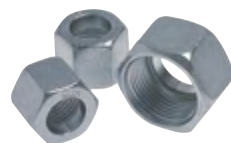
Typ	NW	Gewinde	Ø Bohrung	Schlüsselweite
<b>Stahl verzinkt</b>				
831 0300	3	M 10 x 1	6,5	12
831 0400	4	M 12 x 1,5	7,5	14
831 0600	6	M 14 x 1,5	9,85	17
831 0800	8	M 16 x 1,5	11,5	19
831 1000	10	M 18 x 1,5	13,5	22
831 1300	13	M 22 x 1,5	17,0	27
831 1600	16	M 26 x 1,5	20,0	32
830 2000	20	M 30 x 1,5	24,0	36
831 2000	20	M 30 x 2	24,0	36
830 2500	25	M 38 x 1,5	31,0	46



## Überwurfmutter zöllig

ähnlich DIN 7606

Typ	NW	Gewinde	Ø Bohrung	Schlüsselweite
<b>Stahl verzinkt</b>				
834 0300	3	G 1/8"	6,5	14
834 0604	4	G 1/4"	7,5	17
834 0600	6	G 1/4"	9,5	17
834 0800	8	G 3/8"	11,5	19
834 1310	10	G 1/2"	13,5	24
834 1300	13	G 1/2"	17,0	24
834 2016	16	G 3/4"	20,0	32
834 2520	20	G 1"	24,0	41



## Außengewinde Schlauchnippel (metrisch) 60° Innenkonus

DIN 3863

Typ	NW	Schlauch innen	Gewinde	Schlüsselweite
<b>Stahl verzinkt</b>				
850 0300	3	4 - 5	M 10 x 1	11
850 0400	4	5 - 6	M 12 x 1,5	12
850 0600	6	7 - 8	M 14 x 1,5	14
850 0800	8	9 - 10	M 16 x 1,5	17
850 1000	10	11 - 12	M 18 x 1,5	19
850 1300	13	14 - 15	M 22 x 1,5	22
850 1600	16	17 - 18	M 26 x 1,5	27
850 2000	20	21 - 22	M 30 x 1,5	30



## Außengewinde Schlauchnippel (zöllig) 60° Innenkonus

DIN 3863

Typ	NW	Schlauch innen	Gewinde	Schlüsselweite
<b>Stahl verzinkt</b>				
854 0304	4	5 - 6	G 1/8"	13
854 0600	6	7 - 8	G 1/4"	17
854 0800	8	9 - 10	G 3/8"	19
854 1300	13	14 - 15	G 1/2"	24
854 1600	16	17 - 18	G 5/8"	27
854 2000	20	21 - 22	G 3/4"	30
854 2016	16	17 - 18	G 3/4"	30
854 2520	20	21 - 22	G 1"	36



## Flachdichtende Gewindenippel für LKW-Kompressoren

Typ	NW	Schlauch innen	Gewinde	Schlüsselweite
<b>Stahl verzinkt</b>				
853 1300	13	14 - 15	M 22 x 1,5	22
853 1613	13	14 - 15	M 26 x 1,5	27
853 1600	16	17 - 18	M 26 x 1,5	27



## Schlauchnippel mit Einschraubzapfen (mit Dichtkante)

Typ	NW	Schlauch innen	Gewinde	Schlüsselweite
<b>Stahl verzinkt</b>				
857 0810	10	11 - 12	M 16 x 1,5	22
857 1000	10	11 - 12	M 18 x 1,5	24
858 0304	4	5 - 6	G 1/8"	14
858 0600	6	7 - 8	G 1/4"	19
858 0604	4	5 - 6	G 1/4"	19
858 0800	8	9 - 10	G 3/8"	22
858 0806	6	7 - 8	G 3/8"	22
858 0810	10	11 - 12	G 3/8"	22
858 1300	13	14 - 15	G 1/2"	27
858 1310	10	11 - 12	G 1/2"	27
858 2000	20	21 - 22	G 3/4"	32
858 2013	13	14 - 15	G 3/4"	32
858 2016	16	17 - 18	G 3/4"	32



Alle Angaben verstehen sich als unverbindliche Richtwerte! Für nicht schriftlich bestätigte Datenauswahl übernehmen wir keine Haftung. Druckangaben beziehen sich, soweit nicht anders angegeben, auf Flüssigkeiten der Gruppe II bei +20°C.