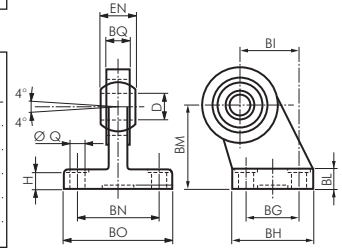


Kompaktzylinder ISO 21287 - Zubehör

Schwenkbefestigungen 90° sphärische Lasche für Kompaktzylinder ISO 21287

! Achtung: Nur Bolzen Typ FFQ für die Verbindung zu Typ TQ verwenden!

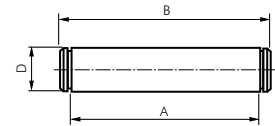
| Typ | Stahl/ GGG | Typ 1.4401 | Ø Q | BG | BH | BI | BL | BM | BN | BO | EN | BQ | Ø D | H | für Zylinder-Ø |
|--------|------------|------------|------|----|----|----|----|----|----|----|----|------|-----|------|----------------|
| TF 32 | TF 32 ES | | 6,6 | 18 | 31 | 21 | 10 | 32 | 38 | 51 | 14 | 10,5 | 10 | 8,5 | 32 |
| TF 40 | TF 40 ES | | 6,6 | 22 | 35 | 24 | 10 | 36 | 41 | 54 | 16 | 12,0 | 12 | 8,5 | 40 |
| TF 50 | TF 50 ES | | 9,0 | 30 | 45 | 33 | 12 | 45 | 50 | 65 | 21 | 15,0 | 16 | 10,5 | 50 |
| TF 63 | TF 63 ES | | 9,0 | 35 | 50 | 37 | 12 | 50 | 52 | 67 | 21 | 15,0 | 16 | 10,5 | 63 |
| TF 80 | TF 80 ES | | 11,0 | 40 | 60 | 47 | 14 | 63 | 66 | 86 | 25 | 18,0 | 20 | 11,5 | 80 |
| TF 100 | TF 100 ES | | 11,0 | 50 | 70 | 55 | 15 | 71 | 76 | 96 | 25 | 18,0 | 20 | 12,5 | 100 |



Bolzen zu Schwenkbefestigungen für Kompaktzylinder ISO 21287

Lieferumfang: Bolzen komplett mit Klemmring und Splinten

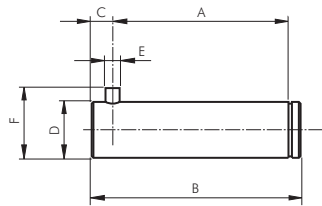
| Typ | Stahl verzinkt | Typ 1.4401 | A | B | D | für Zylinder-Ø |
|--------|----------------|------------|-------|-----|----|----------------|
| FF 32 | FF 32 ES | | 46,0 | 53 | 10 | 32 |
| FF 40 | FF 40 ES | | 53,0 | 60 | 12 | 40 |
| FF 50 | FF 50 ES | | 61,0 | 68 | 12 | 50 |
| FF 63 | FF 63 ES | | 71,0 | 78 | 16 | 63 |
| FF 80 | FF 80 ES | | 91,0 | 98 | 16 | 80 |
| FF 100 | FF 100 ES | | 111,0 | 118 | 20 | 100 |



Bolzen zu sphärischer Lasche für Kompaktzylinder ISO 21287

Lieferumfang: Bolzen komplett mit Klemmring

| Typ | Stahl verzinkt | Typ 1.4401 | A | B | C | Ø D | E | F | für Zylinder-Ø |
|---------|----------------|------------|------|----|-----|-----|---|----|----------------|
| FFQ 32 | FFQ 32 ES | | 32,5 | 41 | 4,5 | 10 | 3 | 14 | 32 |
| FFQ 40 | FFQ 40 ES | | 38,0 | 48 | 6,0 | 12 | 4 | 16 | 40 |
| FFQ 50 | FFQ 50 ES | | 43,0 | 54 | 6,0 | 16 | 4 | 20 | 50 |
| FFQ 63 | FFQ 63 ES | | 49,0 | 60 | 6,0 | 16 | 4 | 20 | 63 |
| FFQ 80 | FFQ 80 ES | | 63,0 | 75 | 6,0 | 20 | 4 | 24 | 80 |
| FFQ 100 | FFQ 100 ES | | 73,0 | 85 | 6,0 | 20 | 4 | 24 | 100 |



Zylinderschalter für Zylinder mit durchgehender T-Nut



Werkstoffe: Körper: Kunststoff, Gewindeteil: Messing, Schraube: Edelstahl

Anschlussleitung: PUR-Kabel (schleppkettentauglich), Querschnitt: 2 x 0,14 mm² bzw. 3 x 0,14 mm²

Schutzart: IP 67

Temperaturbereich: -20°C bis max. +70°C

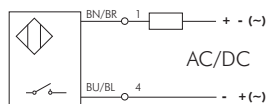
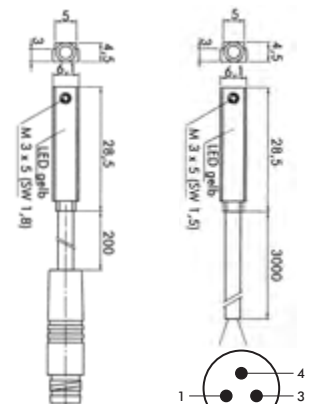
Hinweis: Der Näherungsschalter mit Leuchtdiode wird zur berührungslosen Stellungsanzeige von Zylindern mit Magnetkolben eingesetzt. Die Befestigung erfolgt durch Einschieben in die T-Nut des Zylinders und Arretierung durch den Gewindestift.

Verwendung: für ISO-VDMA-Zylinder Baureihe XL/XLE, Kompaktzylinder NXE/NXD, kolbenstangenlose Zylinder Typ LZ (Ø 18 mm nur mit Klemme ZS 3000 KS 54), Führungszylinder ZDFM und andere Zylinder mit durchgehender T-Nut

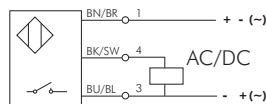
- Vorteile:**
- Kein Befestigungsmaterial notwendig.
 - Nur noch ein Schalter für viele Zylinder.



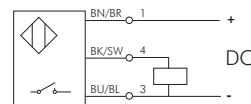
| Typ | Betriebsspannung | Schaltung | max. Schaltstrom/Leistung | PUR-Anschlussleitung |
|---|--------------------------|-----------------|---------------------------|---|
| 2-Leiter-Reed-Sensor | | | | |
| ZS 3200 | 10-230V AC 10-170V DC | Schließer | 150 mA/10 W | 3 m, 2 x 0,14 mm ² |
| ZS 3210 | 10-60V AC 10-75V DC | Schließer | 150 mA/10 W | 0,2 m, 2 x 0,14 mm ² mit Kabelstecker M 8 |
| 3-Leiter-Reed-Sensor | | | | |
| ZS 3300 | 10-30V AC/DC | Schließer (PNP) | 500 mA/10 W | 3 m, 3 x 0,14 mm ² |
| ZS 3310 | 10-30V AC/DC | Schließer (PNP) | 500 mA/10 W | 0,2 m, 3 x 0,14 mm ² mit Kabelstecker M 8 |
| vollelektronischer Sensor (verpolungssicher) | | | | |
| ZS 4300 | 10-30V DC | Schließer (PNP) | 130 mA/4 W | 3 m, 3 x 0,14 mm ² |
| ZS 4310 | 10-30V DC | Schließer (PNP) | 130 mA/4 W | 0,2 m, 3 x 0,14 mm ² mit Kabelstecker M 8 |



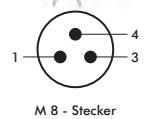
ZS 3200 / ZS 3210



ZS 3300 / ZS 3310



ZS 4300 / ZS 4310



M 8 - Stecker