

# AVENTICS<sup>®</sup>

Wegeventile ▶ Pneumatisch betätigt, nach Norm

## ISO 5599-1, Größe 3, Serie 581






Katalogbroschüre

**Rexroth**  
Pneumatics





Wegeventile ▶ Pneumatisch betätigt, nach Norm  
**ISO 5599-1, Größe 3, Serie 581**

## Einzelventile, pneumatisch betätigt


	5/2-Wegeventil, Serie 581, Größe 3 ▶ einseitig pneumatisch betätigt ▶ Qn = 4800 l/min ▶ Plattenanschluss ▶ Druckluftanschluss Ausgang: Grundplatte ISO 5599-1 ▶ verblockbar ▶ ATEX geeignet	4
	5/2-Wegeventil, Serie 581, Größe 3 ▶ beidseitig pneumatisch betätigt ▶ Qn = 4800 l/min ▶ Plattenanschluss ▶ Druckluftanschluss Ausgang: Grundplatte ISO 5599-1 ▶ verblockbar ▶ ATEX geeignet	6
	5/2-Wegeventil, Serie 581, Größe 3 ▶ Qn = 4800 l/min ▶ Plattenanschluss ▶ Druckluftanschluss Ausgang: Grundplatte ISO 5599-1 ▶ verblockbar ▶ Handhilfsbetätigung: rastend ▶ ATEX geeignet	8
	5/2-Wegeventil, Serie 581, Größe 3 ▶ mit Differenzkolben ▶ Qn = 4800 l/min ▶ Plattenanschluss ▶ Druckluftanschluss Ausgang: Grundplatte ISO 5599-1 ▶ verblockbar ▶ ATEX geeignet	10
	5/3-Wegeventil, Serie 581, Größe 3 ▶ Qn = 4100 l/min ▶ Plattenanschluss ▶ Druckluftanschluss Ausgang: Grundplatte ISO 5599-1 ▶ verblockbar ▶ ATEX geeignet	12

## Zubehör



### Weichstartventile

	Weichstartventil ▶ Qn = 3300 l/min	14
	Einzelanschlussplatte, für Weichstartventile ▶ Druckluftanschluss Ausgang: G 1/2	15


### Systembaukasten, mechanisches Zubehör

	Serviceplatte zum Ventiltausch ▶ Norm: ISO 5599-1 ▶ für 581, Größe 3	16
--	---	----








### Einzelanschlussplatte

	Einzelanschlussplatte, Gewindeanschlüsse seitlich ▶ Norm: ISO 5599-1 ▶ Baugröße: ISO 3 ▶ Druckluftanschluss Ausgang: G 1/2 ▶ umgekehrte Druckeinspeisung zulässig	17
	Einzelanschlussplatte, Gewindeanschlüsse unten ▶ Norm: ISO 5599-1 ▶ Baugröße: ISO 3 ▶ Druckluftanschluss Ausgang: G 1/2 ▶ umgekehrte Druckeinspeisung zulässig	18

### Grund- und Endplatten, Typ F

	Grundplatte, Anschlüsse 2 und 4 unten ▶ Norm: ISO 5599-1 ▶ Baugröße: ISO 3 ▶ Typ F ▶ Druckluftanschluss Ausgang: G 1/2 ▶ verblockbar ▶ Grundplattenprinzip 1-fach ▶ umgekehrte Druckeinspeisung zulässig ▶ mit gesammelter Entlüftung der Steuerluft	20
--	---	----

Wegeventile ▶ Pneumatisch betätigt, nach Norm  
**ISO 5599-1, Größe 3, Serie 581**

	<p>Endplatte links, Endplatte rechts                  ▶ Norm: ISO 5599-1 ▶ Baugröße: ISO 3 ▶ Typ F ▶ verblockbar ▶ Grundplattenprinzip mehrfach ▶ umgekehrte Druckeinspeisung zulässig</p>	22
<b>Zubehör</b>		
	<p>Blindplatte                  ▶ Norm: ISO 5599-1 ▶ Baugröße: ISO 3</p>	24
<b>Zubehör, Typ F</b>		
	<p>Adapterplatte                  ▶ Norm: ISO 5599-1 ▶ Baugröße: ISO 1 -&gt; ISO 3 - ISO 2 -&gt; ISO 3 ▶ Typ F                  ▶ verblockbar ▶ umgekehrte Druckeinspeisung zulässig</p>	25
	<p>Endplatten für Adapterplatte                  ▶ Norm: ISO 5599-1 ▶ Baugröße: ISO 1 - ISO 2 ▶ Typ F ▶ verblockbar ▶ umgekehrte Druckeinspeisung zulässig</p>	26
	<p>Winkel-Anschlussplatte                  ▶ Norm: ISO 5599-1 ▶ Baugröße: ISO 3 ▶ Typ F ▶ Druckluftanschluss Ausgang: G 1/2</p>	27
	<p>Verschlussstück                  ▶ Norm:ISO 5599-1 ▶ Typ F</p>	28
	<p>Verschlussstück, Anschlussplatten ISO 5599-1                  ▶ Norm:ISO 5599-1 ▶ Typ F ▶ Baugröße:ISO 3</p>	29

### 5/2-Wegeventil, Serie 581, Größe 3

▶ einseitig pneumatisch betätigt ▶  $Q_n = 4800$  l/min ▶ Plattenanschluss ▶ Druckluftanschluss Ausgang:  
Grundplatte ISO 5599-1 ▶ verblockbar ▶ ATEX geeignet



00132321

Normen	ISO 5599-1
ATEX	2G Ex mb II T42D Ex tD A21 T130°C
Bauart	Schieberventil
Dichtprinzip	weich dichtend
Verblockungsprinzip	Grundplattenprinzip 1-fach
Betriebsdruck min./max.	-0,95 bar / 16 bar
Umgebungstemperatur min./max.	-20°C / +70°C
Mediumtemperatur min./max.	-20°C / +70°C
Medium	Druckluft
Max. Partikelgröße	50 µm
Ölgehalt der Druckluft	0 mg/m <sup>3</sup> - 5 mg/m <sup>3</sup>
Druckluftanschlüsse	Grundplatte ISO 5599-1
Befestigungsschraube	mit Innensechskant
Anzugsmoment der Befestigungsschraube	10 Nm
<b>Werkstoffe:</b>	
Gehäuse	Aluminium
Dichtungen	Acrylnitril-Butadien-Kautschuk

#### Technische Bemerkungen

- Der min. Steuerdruck darf nicht unterschritten werden, da es sonst zu Fehlschaltungen und ggf. Ventilausfall kommen kann!
- Der Drucktaupunkt muss mindestens 15 °C unter der Umgebungs- und Mediumtemperatur liegen und darf max. 3 °C betragen.
- Der Ölgehalt der Druckluft muss über die gesamte Lebensdauer konstant bleiben.
- Verwenden Sie ausschließlich von AVENTICS zugelassene Öle, siehe Kapitel „Technische Informationen“.

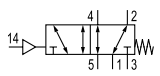
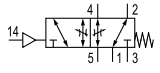
	Durchfluss- leitwert	$Q_n$	Steuerdruck min./max.	Gewicht	Abb.	Bem.	Materialnummer
	C						
	[l/(s*bar)]	[l/min]	[bar]	[kg]			
	18,9	4800	3 / 16	0,85	- Fig. 1	-	<b>5813130000</b> 5813140000
	18,9	4800	3 / 16	0,85	- Fig. 1	1)	5813131000 5813141000

Fig. 1 Ventildeckel, mit zwei Anschlussplätzen, zur Montage von Logikmodulen der Serie 551.

Es kann nur ein Ventilplatz verbaut werden.

Der nicht verwendete Anschluss wird mit der Blindplatte 5514280000 verschlossen.

1) mit Drossel

Anschluss 12 muss mit Atmosphäre verbunden sein

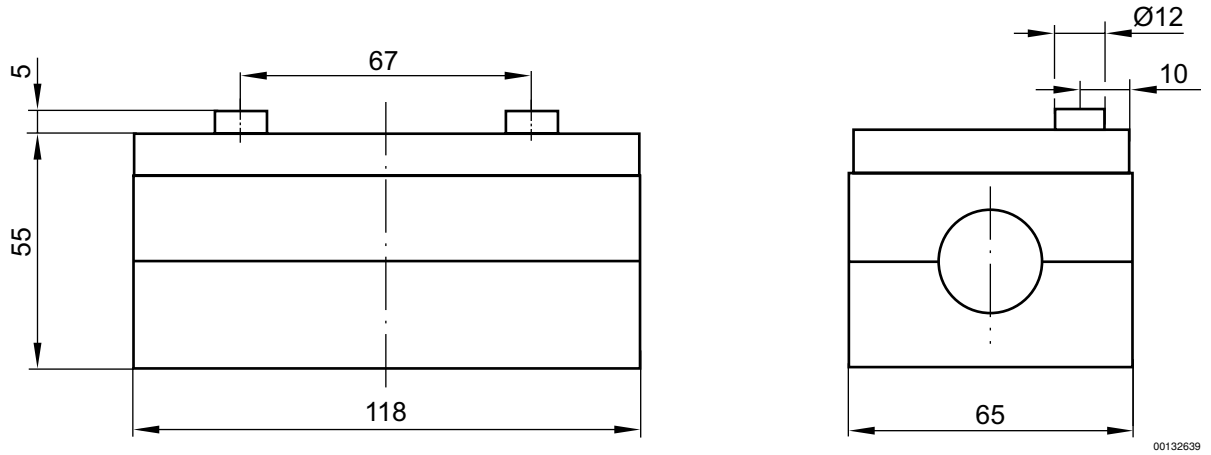
Nenndurchfluss  $Q_n$  bei 6 bar und  $\Delta p = 1$  bar

**Wegeventile ▶ Pneumatisch betätigt, nach Norm**

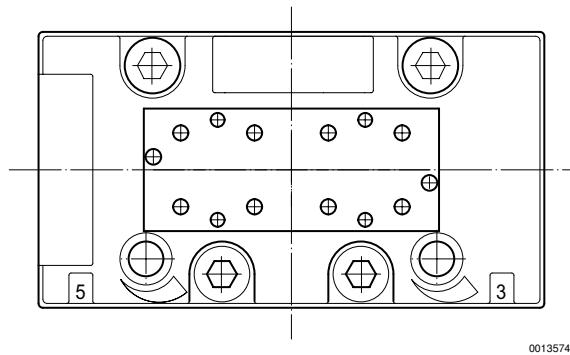
**5/2-Wegeventil, Serie 581, Größe 3**

▶ einseitig pneumatisch betätigt ▶ Qn = 4800 l/min ▶ Plattenanschluss ▶ Druckluftanschluss Ausgang:  
Grundplatte ISO 5599-1 ▶ verblockbar ▶ ATEX geeignet

**Abmessungen**



**Fig. 1, Lochbild für Logikmodule**



### 5/2-Wegeventil, Serie 581, Größe 3

▶ beidseitig pneumatisch betätigt ▶  $Q_n = 4800$  l/min ▶ Plattenanschluss ▶ Druckluftanschluss Ausgang:  
Grundplatte ISO 5599-1 ▶ verblockbar ▶ ATEX geeignet



00132322

Normen	ISO 5599-1
ATEX	2G Ex mb II T42D Ex tD A21 T130°C
Bauart	Schieberventil
Dichtprinzip	weich dichtend
Verblockungsprinzip	Grundplattenprinzip 1-fach
Betriebsdruck min./max.	-0,95 bar / 16 bar
Umgebungstemperatur min./max.	-20°C / +70°C
Mediumtemperatur min./max.	-20°C / +70°C
Medium	Druckluft
Max. Partikelgröße	50 µm
Ölgehalt der Druckluft	0 mg/m³ - 5 mg/m³
Druckluftanschlüsse	Grundplatte ISO 5599-1
Befestigungsschraube	mit Innensechskant
Anzugsmoment der Befestigungsschraube	10 Nm
<b>Werkstoffe:</b>	
Gehäuse	Aluminium
Dichtungen	Acrylnitril-Butadien-Kautschuk

#### Technische Bemerkungen

- Der min. Steuerdruck darf nicht unterschritten werden, da es sonst zu Fehlschaltungen und ggf. Ventilausfall kommen kann!
- Der Drucktaupunkt muss mindestens 15 °C unter der Umgebungs- und Mediumtemperatur liegen und darf max. 3 °C betragen.
- Der Ölgehalt der Druckluft muss über die gesamte Lebensdauer konstant bleiben.
- Verwenden Sie ausschließlich von AVENTICS zugelassene Öle, siehe Kapitel „Technische Informationen“.

	Durchfluss- leitwert	$Q_n$	Steuerdruck min./max.	Gewicht	Abb.	Bem.	Materialnummer
	C						
	[l/(s*bar)]	[l/min]	[bar]	[kg]			
	18,9	4800	1,5 / 16	0,85	Fig. 1	-	<b>5813230000</b> 5813240000
	18,9	4800	1,5 / 16	0,85	Fig. 1	1)	5813231000 <b>5813241000</b>

Fig. 1 Ventildeckel, mit zwei Anschlussplätzen, zur Montage von Logikmodulen der Serie 551.

1) mit Drossel

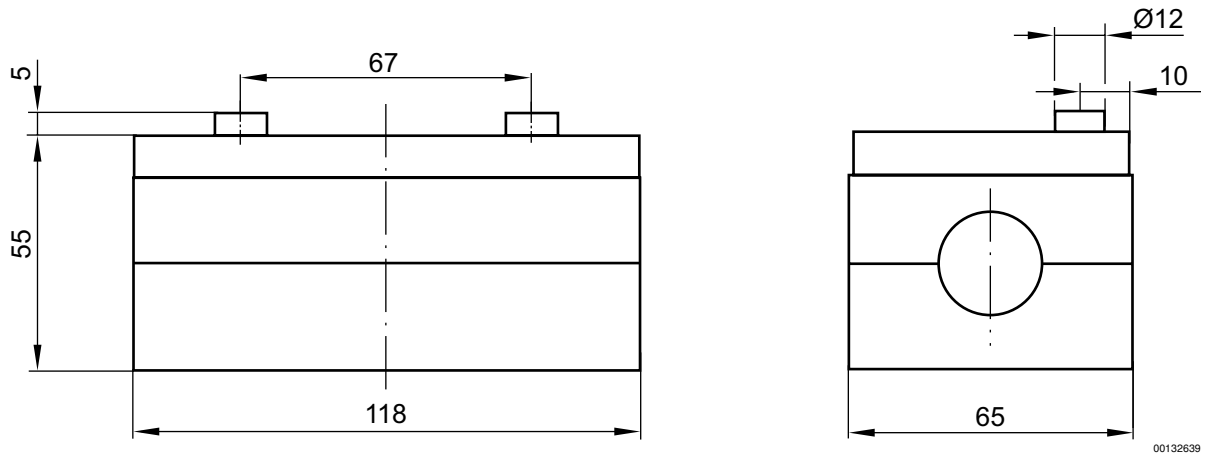
Nenndurchfluss  $Q_n$  bei 6 bar und  $\Delta p = 1$  bar

Wegeventile ▶ Pneumatisch betätigt, nach Norm

**5/2-Wegeventil, Serie 581, Größe 3**

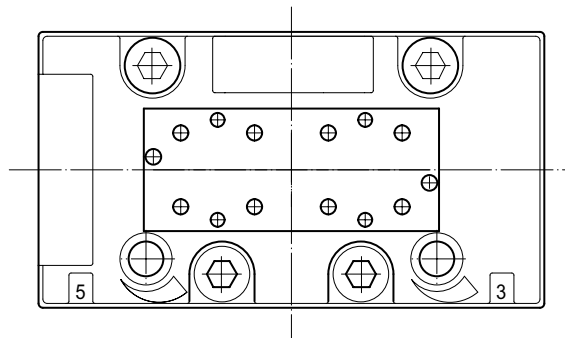
▶ beidseitig pneumatisch betätigt ▶  $Q_n = 4800 \text{ l/min}$  ▶ Plattenanschluss ▶ Druckluftanschluss Ausgang:  
Grundplatte ISO 5599-1 ▶ verblockbar ▶ ATEX geeignet

Abmessungen



00132639

Fig. 1, Lochbild für Logikmodule



00135742

### 5/2-Wegeventil, Serie 581, Größe 3

- ▶  $Q_n = 4800$  l/min ▶ Plattenanschluss ▶ Druckluftanschluss Ausgang: Grundplatte ISO 5599-1 ▶ verblockbar  
 ▶ Handhilfsbetätigung: rastend ▶ ATEX geeignet



00132323

Normen	ISO 5599-1
ATEX	2G Ex mb II T42D Ex tD A21 T130°C
Bauart	Schieberventil
Dichtprinzip	weich dichtend
Verblockungsprinzip	Grundplattenprinzip 1-fach
Betriebsdruck min./max.	-0,95 bar / 16 bar
Umgebungstemperatur min./max.	-20°C / +70°C
Mediumtemperatur min./max.	-20°C / +70°C
Medium	Druckluft
Max. Partikelgröße	50 µm
Ölgehalt der Druckluft	0 mg/m³ - 5 mg/m³
Druckluftanschlüsse	Grundplatte ISO 5599-1
Befestigungsschraube	mit Innensechskant
Anzugsmoment der Befestigungsschraube	10 Nm
<b>Werkstoffe:</b>	
Gehäuse	Aluminium
Dichtungen	Acrylnitril-Butadien-Kautschuk

#### Technische Bemerkungen

- Der min. Steuerdruck darf nicht unterschritten werden, da es sonst zu Fehlschaltungen und ggf. Ventilausfall kommen kann!
- Der Drucktaupunkt muss mindestens 15 °C unter der Umgebungs- und Mediumtemperatur liegen und darf max. 3 °C betragen.
- Der Ölgehalt der Druckluft muss über die gesamte Lebensdauer konstant bleiben.
- Verwenden Sie ausschließlich von AVENTICS zugelassene Öle, siehe Kapitel „Technische Informationen“.

	Durchfluss- leitwert	$Q_n$	Steuerdruck min./max.	Gewicht	Abb.	Bem.	Materialnummer
	C						
	[l/(s*bar)]	[l/min]	[bar]	[kg]			
	18,9	4800	1,5 / 16	0,85	- Fig. 1	-	<b>5813330000</b> 5813340000
	18,9	4800	1,5 / 16	0,85	- Fig. 1	1)	5813331000 5813341000

Fig. 1 Ventildeckel, mit zwei Anschlussplätzen, zur Montage von Logikmodulen der Serie 551.

1) mit Drossel

Nenndurchfluss  $Q_n$  bei 6 bar und  $\Delta p = 1$  bar

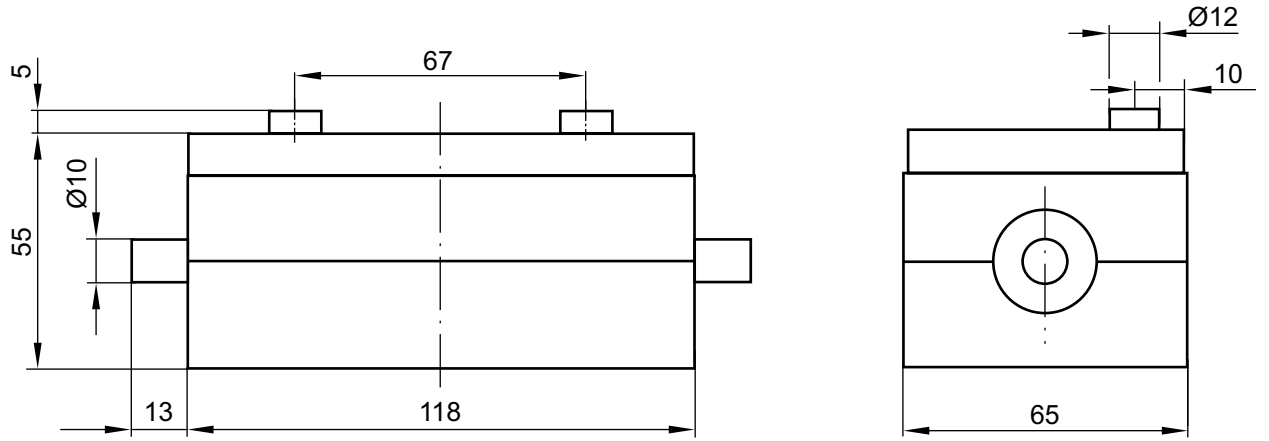


**Wegeventile ▶ Pneumatisch betätigt, nach Norm**

**5/2-Wegeventil, Serie 581, Größe 3**

- ▶ Qn = 4800 l/min ▶ Plattenanschluss ▶ Druckluftanschluss Ausgang: Grundplatte ISO 5599-1 ▶ verblockbar
- ▶ Handhilfsbetätigung: rastend ▶ ATEX geeignet

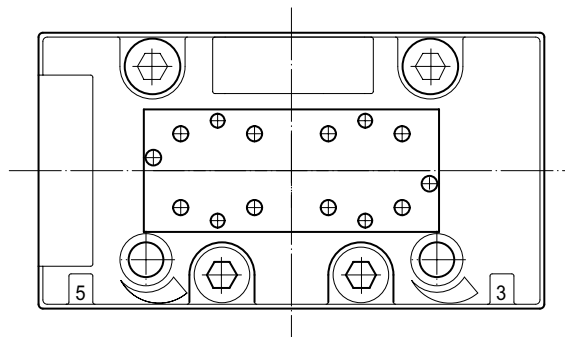
**Abmessungen**



mit Handhilfsbetätigung

00132640

**Fig. 1, Lochbild für Logikmodule**



00135742

### 5/2-Wegeventil, Serie 581, Größe 3

▶ mit Differenzkolben ▶  $Q_n = 4800$  l/min ▶ Plattenanschluss ▶ Druckluftanschluss Ausgang: Grundplatte ISO 5599-1 ▶ verblockbar ▶ ATEX geeignet



00132324

Normen	ISO 5599-1
ATEX	2G Ex mb II T42D Ex tD A21 T130°C
Bauart	Schieberventil
Dichtprinzip	weich dichtend
Verblockungsprinzip	Grundplattenprinzip 1-fach
Betriebsdruck min./max.	-0,95 bar / 16 bar
Umgebungstemperatur min./max.	-20°C / +70°C
Mediumstemperatur min./max.	-20°C / +70°C
Medium	Druckluft
Max. Partikelgröße	50 µm
Ölgehalt der Druckluft	0 mg/m³ - 5 mg/m³
Druckluftanschlüsse	Grundplatte ISO 5599-1
Befestigungsschraube	mit Innensechskant
Anzugsmoment der Befestigungsschraube	10 Nm
<b>Werkstoffe:</b>	
Gehäuse	Aluminium
Dichtungen	Acrylnitril-Butadien-Kautschuk

#### Technische Bemerkungen

- Der min. Steuerdruck darf nicht unterschritten werden, da es sonst zu Fehlschaltungen und ggf. Ventilausfall kommen kann!
- Der Drucktaupunkt muss mindestens 15 °C unter der Umgebungs- und Mediumstemperatur liegen und darf max. 3 °C betragen.
- Der Ölgehalt der Druckluft muss über die gesamte Lebensdauer konstant bleiben.
- Verwenden Sie ausschließlich von AVENTICS zugelassene Öle, siehe Kapitel „Technische Informationen“.

	Durchfluss- leitwert	$Q_n$	Steuerdruck min./max.	Gewicht	Abb.	Bem.	Materialnummer
	C						
	[l/(s*bar)]	[l/min]	[bar]	[kg]			
	18,9	4800	1,5 / 16	0,85	- Fig. 1	-	5813630000 5813640000
	18,9	4800	1,5 / 16	0,85	- Fig. 1	1)	5813631000 5813641000

Fig. 1 Ventildeckel, mit zwei Anschlussplätzen, zur Montage von Logikmodulen der Serie 551.

1) mit Drossel

Differenzkolben, Signal 14 hat Priorität

Nenndurchfluss  $Q_n$  bei 6 bar und  $\Delta p = 1$  bar

## Wegeventile ▶ Pneumatisch betätigt, nach Norm

### 5/2-Wegeventil, Serie 581, Größe 3

▶ mit Differenzkolben ▶  $Q_n = 4800 \text{ l/min}$  ▶ Plattenanschluss ▶ Druckluftanschluss Ausgang: Grundplatte ISO 5599-1 ▶ verblockbar ▶ ATEX geeignet

#### Abmessungen

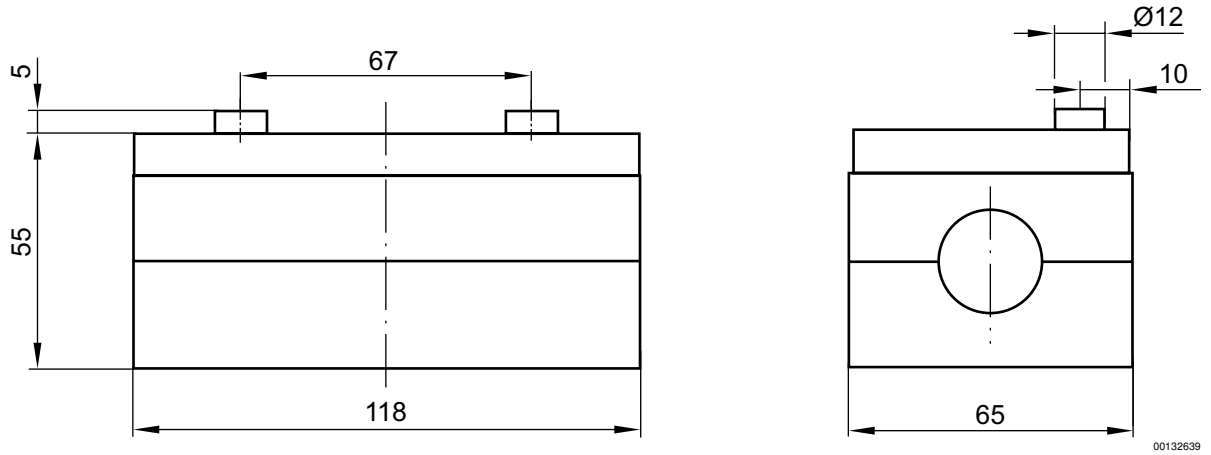
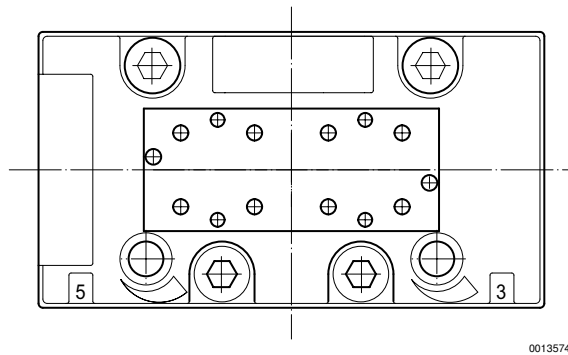


Fig. 1, Lochbild für Logikmodule



## 5/3-Wegeventil, Serie 581, Größe 3

▶  $Q_n = 4100$  l/min ▶ Plattenanschluss ▶ Druckluftanschluss Ausgang: Grundplatte ISO 5599-1 ▶ verblockbar  
▶ ATEX geeignet



00132325

Normen	ISO 5599-1
ATEX	2G Ex mb II T42D Ex tD A21 T130°C
Bauart	Schieberventil
Dichtprinzip	weich dichtend
Verblockungsprinzip	Grundplattenprinzip 1-fach
Betriebsdruck min./max.	-0,95 bar / 16 bar
Umgebungstemperatur min./max.	-20°C / +70°C
Mediumtemperatur min./max.	-20°C / +70°C
Medium	Druckluft
Max. Partikelgröße	50 µm
Ölgehalt der Druckluft	0 mg/m <sup>3</sup> - 5 mg/m <sup>3</sup>
Druckluftanschlüsse	Grundplatte ISO 5599-1
Befestigungsschraube	mit Innensechskant
Anzugsmoment der Befestigungsschraube	10 Nm
Werkstoffe:	
Gehäuse	Aluminium
Dichtungen	Acrylnitril-Butadien-Kautschuk

## Technische Bemerkungen

- Der min. Steuerdruck darf nicht unterschritten werden, da es sonst zu Fehlschaltungen und ggf. Ventilausfall kommen kann!
- Der Drucktaupunkt muss mindestens 15 °C unter der Umgebungs- und Mediumtemperatur liegen und darf max. 3 °C betragen.
- Der Ölgehalt der Druckluft muss über die gesamte Lebensdauer konstant bleiben.
- Verwenden Sie ausschließlich von AVENTICS zugelassene Öle, siehe Kapitel „Technische Informationen“.

	Durchfluss- leitwert	$Q_n$	Steuerdruck min./max.	Gewicht	Abb.	Bem.	Materialnummer
	C						
	[l/(s*bar)]	[l/min]	[bar]	[kg]			
	14,1	4100	3 / 16	0,85	- Fig. 1	-	<b>5813430000</b> 5813440000
	14,1	4100	3 / 16	0,85	- Fig. 1	1)	5813431000 5813441000
	14,1	4100	3 / 16	0,85	- Fig. 1	-	<b>5813530000</b> 5813540000
	14,1	4100	3 / 16	0,85	- Fig. 1	1)	5813531000 5813541000
	14,1	4100	3 / 16	0,85	- Fig. 1	-	5813730000 5813740000
	14,1	4100	3 / 16	0,85	- Fig. 1	1)	5813731000 5813741000

Fig. 1 Ventildeckel, mit zwei Anschlussplätzen, zur Montage von Logikmodulen der Serie 551.

1) mit Drossel

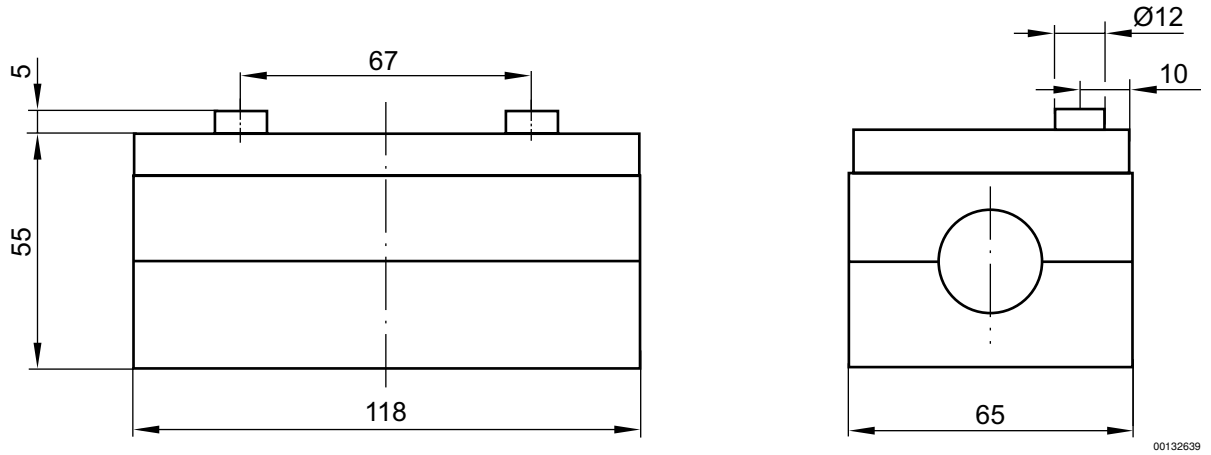
Nenndurchfluss  $Q_n$  bei 6 bar und  $\Delta p = 1$  bar

**Wegeventile ▶ Pneumatisch betätigt, nach Norm**

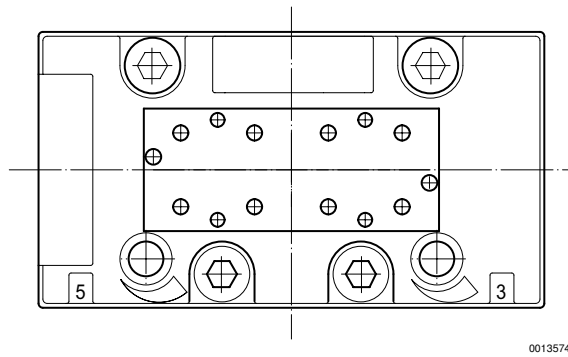
**5/3-Wegeventil, Serie 581, Größe 3**

- ▶ Qn = 4100 l/min ▶ Plattenanschluss ▶ Druckluftanschluss Ausgang: Grundplatte ISO 5599-1 ▶ verblockbar
- ▶ ATEX geeignet

**Abmessungen**



**Fig. 1, Lochbild für Logikmodule**



**Weichstartventil**
**▶ Qn = 3300 l/min**


00130320

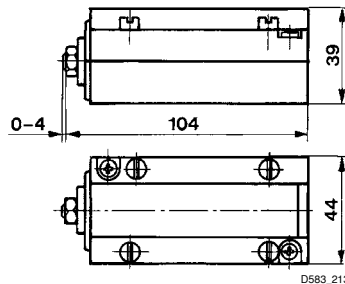
Bauart	Schieberventil
Betriebsdruck min./max.	3 bar / 10 bar
Umgebungstemperatur min./max.	-15 °C / +50 °C
Mediumtemperatur min./max.	-15 °C / +50 °C
Medium	Druckluft
Max. Partikelgröße	5 µm
Ölgehalt der Druckluft	0 mg/m³ - 5 mg/m³

Werkstoffe:	
Gehäuse	Aluminium
Dichtungen	Acrylnitril-Butadien-Kautschuk

**Technische Bemerkungen**

- Der min. Steuerdruck darf nicht unterschritten werden, da es sonst zu Fehlschaltungen und ggf. Ventilausfall kommen kann!
- Der Drucktaupunkt muss mindestens 15 °C unter der Umgebungs- und Mediumtemperatur liegen und darf max. 3 °C betragen.
- Der Ölgehalt der Druckluft muss über die gesamte Lebensdauer konstant bleiben.
- Verwenden Sie ausschließlich von AVENTICS zugelassene Öle, siehe Kapitel „Technische Informationen“.

	Durchflussleitwert	Qn	Gewicht	Materialnummer
	C			
	[l/(s*bar)]	[l/min]	[kg]	
	11,3	3300	0,39	<b>5832131000</b>

**Abmessungen**


D583\_213

Wegeventile ▶ Pneumatisch betätigt, nach Norm

ISO 5599-1, Größe 3, Serie 581  
Zubehör

Einzelanschlussplatte, für Weichstartventile

▶ Druckluftanschluss Ausgang: G 1/2



P583\_007

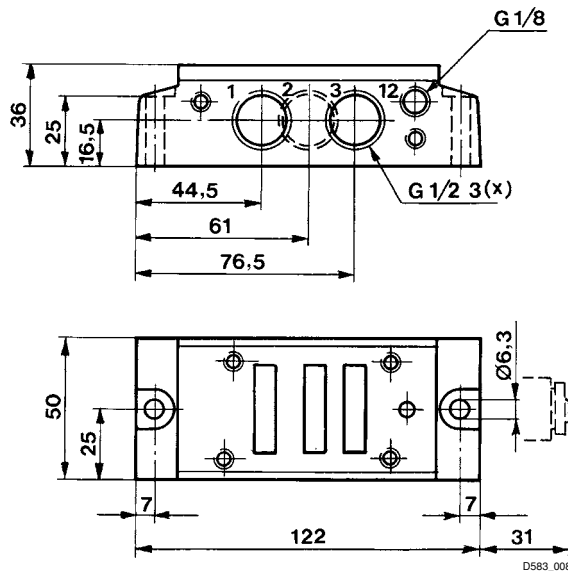
Umgebungstemperatur min./max.	-20 °C / +70 °C
Mediumtemperatur min./max.	-20 °C / +70 °C
Medium	Druckluft
Betriebsdruck min./max.	-1 bar / 16 bar
Anzahl der Ventilplätze	1
Entlüftung (3,5)	Entlüftung (3/5) nicht gefasst Anschlüsse getrennt

Werkstoffe:	Aluminium-Druckguss, schwarz lackiert
Grundplatte	

Technische Bemerkungen	
■	Der min. Steuerdruck darf nicht unterschritten werden, da es sonst zu Fehlschaltungen und ggf. Ventilausfall kommen kann!
■	Der Drucktaupunkt muss mindestens 15 °C unter der Umgebungs- und Mediumtemperatur liegen und darf max. 3 °C betragen.
■	Der Ölgehalt der Druckluft muss über die gesamte Lebensdauer konstant bleiben.
■	Verwenden Sie ausschließlich von AVENTICS zugelassene Öle, siehe Kapitel „Technische Informationen“.

Druckluftanschluss				Gewicht	Materialnummer
Eingang	Ausgang	Entlüftung	Steueranschluss	[kg]	
[1] G 1/2	[2 / 4] G 1/2	[3 / 5] G 1/2	[14] G 1/8	0,34	5834710000

Abmessungen



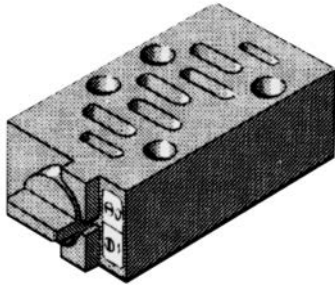
D583\_008

**ISO 5599-1, Größe 3, Serie 581**

Zubehör

**Serviceplatte zum Ventiltausch**

▶ Norm:ISO 5599-1 ▶ für 581, Größe 3



P581\_179

 Umgebungstemperatur  
min./max.  
Medium  
Max. Partikelgröße  
Ölgehalt der Druckluft

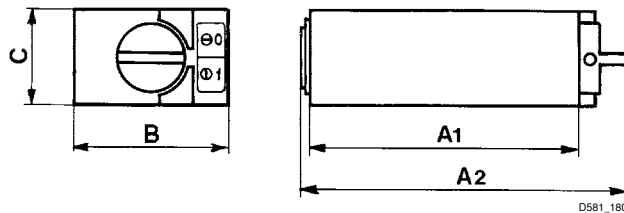
-10°C / +50°C

Druckluft

50 µm

 40 mg/m<sup>3</sup> - 400 mg/m<sup>3</sup>

Betriebsdruck min./max.	Werkstoff	Oberfläche	Gewicht	Materialnummer
[bar]			[kg]	
-0,95 / 10	Aluminium	schwarz eloxiert	0,7	5803590000

**Abmessungen**


D581\_180

Materialnummer	A1	A2	B	C								
5803590000	118	137	65	36								

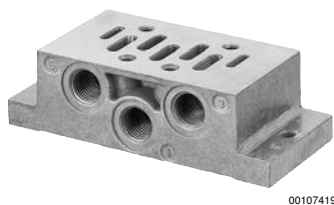


## Wegeventile ▶ Pneumatisch betätigt, nach Norm

### ISO 5599-1, Größe 3, Serie 581 Zubehör

#### Einzelanschlussplatte, Gewindeanschlüsse seitlich

▶ Norm: ISO 5599-1 ▶ Baugröße: ISO 3 ▶ Druckluftanschluss Ausgang: G 1/2 ▶ umgekehrte Druckeinspeisung zulässig



Umgebungstemperatur min./max.	-25 °C / +70 °C
Mediumstemperatur min./max.	-25 °C / +70 °C
Medium	Druckluft
Betriebsdruck min./max.	-0,95 bar / 16 bar
Anzahl der Ventilplätze	1
Richtung pneum. Anschluss (1)	Seitlich
Richtung pneum. Anschluss (3,5)	Seitlich
Richtung pneum. Anschluss (2,4)	Seitlich
Richtung pneum. Anschluss (12)	Seitlich
Richtung pneum. Anschluss (14)	Seitlich
Entlüftung (3,5)	mit gefasster Entlüftung (3/5) Anschlüsse getrennt

Werkstoffe:  
Grundplatte

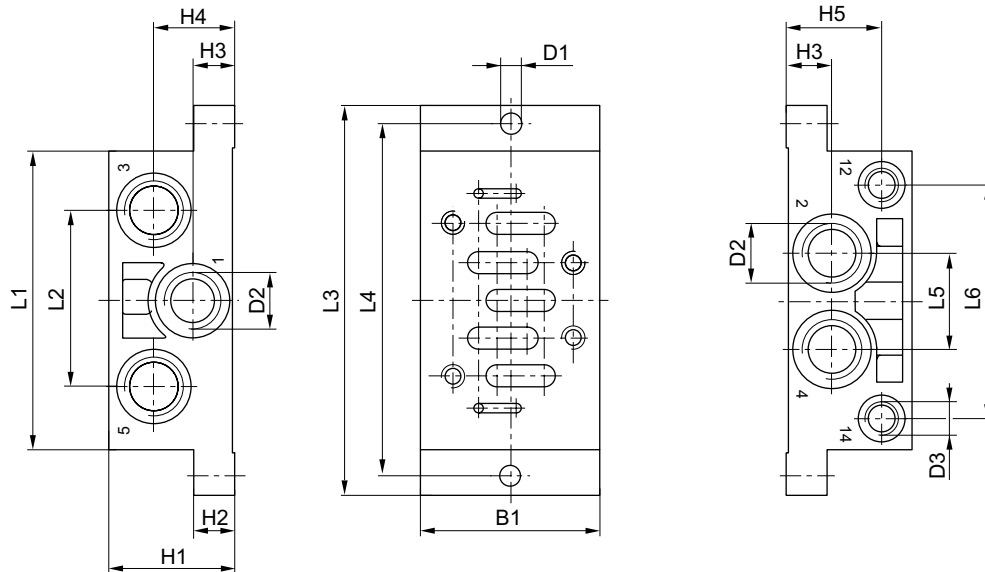
Aluminium-Druckguss

#### Technische Bemerkungen

- Der min. Steuerdruck darf nicht unterschritten werden, da es sonst zu Fehlschaltungen und ggf. Ventilausfall kommen kann!
- Der Drucktaupunkt muss mindestens 15 °C unter der Umgebungs- und Mediumstemperatur liegen und darf max. 3 °C betragen.
- Der Ölgehalt der Druckluft muss über die gesamte Lebensdauer konstant bleiben.
- Verwenden Sie ausschließlich von AVENTICS zugelassene Öle, siehe Kapitel „Technische Informationen“.
- Bei der Verwendung mit Ventilen der Serie HV beträgt die Umgebungstemperatur -25° C bis +200° C und die Mediumstemperatur -25° C bis +120° C.
- Umgekehrte Druckversorgung ist für die Ventile der Serie HV nicht zulässig.

Baugröße	Druckluftanschluss					Rastermaß	Materialnummer
	Eingang	Ausgang	Entlüftung	Steuerluft Entlüftung	Steueran- schluss		
	[1]	[2 / 4]	[3 / 5]	[12]	[14]		
ISO 3	G 1/2	G 1/2	G 1/2	G 1/8	G 1/8	71	<b>1825503149</b>

Materialnummer	Gewicht
	[kg]
<b>1825503149</b>	0,34

**Abmessungen**


D581\_140

Materialnummer	B1	H1	H2	H3	H4	H5	D1	D2 *)	D3 *)	L1	L2	L3
1825503149	71	32	18	17	17	22	6,6	G 1/2	G 1/8	119	68	149

Materialnummer	L4	L5	L6	Gewicht kg								
1825503149	136	32	90	0,34								

\*) Anschlüsse

**Einzelanschlussplatte, Gewindeanschlüsse unten**

▶ Norm: ISO 5599-1 ▶ Baugröße: ISO 3 ▶ Druckluftanschluss Ausgang: G 1/2 ▶ umgekehrte Druckeinspeisung zulässig



5746-121

Umgebungstemperatur min./max.

-25 °C / +70 °C

Mediumtemperatur min./max.

-25 °C / +70 °C

Medium

Druckluft

Betriebsdruck min./max.

-0,95 bar / --

Anzahl der Ventilplätze

1

Richtung pneum. Anschluss (1)

Nach unten

Richtung pneum. Anschluss (3,5)

Nach unten

Richtung pneum. Anschluss (2,4)

Nach unten

Richtung pneum. Anschluss (12)

Nach unten

Richtung pneum. Anschluss (14)

Nach unten

Entlüftung (3,5)

mit gefasster Entlüftung (3/5)

Anschlüsse getrennt

Werkstoffe:

Grundplatte

Aluminium-Druckguss

## Wegeventile ▶ Pneumatisch betätigt, nach Norm

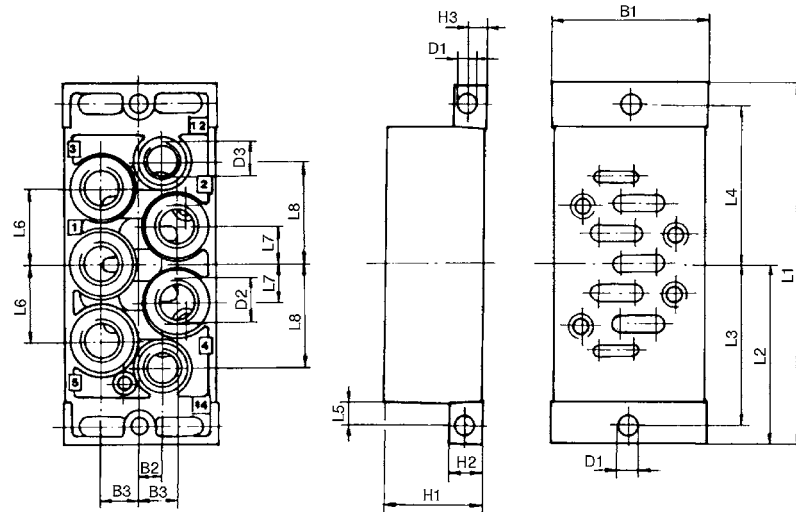
### ISO 5599-1, Größe 3, Serie 581 Zubehör

#### Technische Bemerkungen

- Der min. Steuerdruck darf nicht unterschritten werden, da es sonst zu Fehlschaltungen und ggf. Ventilausfall kommen kann!
- Der Drucktaupunkt muss mindestens 15 °C unter der Umgebungs- und Mediumtemperatur liegen und darf max. 3 °C betragen.
- Der Ölgehalt der Druckluft muss über die gesamte Lebensdauer konstant bleiben.
- Verwenden Sie ausschließlich von AVENTICS zugelassene Öle, siehe Kapitel „Technische Informationen“.
- Bei der Verwendung mit Ventilen der Serie HV beträgt die Umgebungstemperatur -25° C bis +200° C und die Mediumtemperatur -25° C bis +120° C.
- Umgekehrte Druckversorgung ist für die Ventile der Serie HV nicht zulässig.

Baugröße	Druckluftanschluss					Gewicht	Materialnummer
	Eingang	Ausgang	Entlüftung	Steuerluft Entlüftung	Steueran- schluss		
	[1]	[2 / 4]	[3 / 5]	[12]	[14]	[kg]	
ISO 3	G 1/2	G 1/2	G 1/2	G 1/8	G 1/8	0,416	1825503203

#### Abmessungen



Materialnummer	B1	B2	B3	D1	D2 *)	D3 *)	H1	H2	H3	L1	L2	L3
1825503203	77	10	17	6,6	G 1/2	G 1/8	32	18	9	149	74,5	68

Materialnummer	L4	L5	L6	L7	L8	Gewicht kg					
1825503203	68	8,5	34	17	45	0,416					

\*) Anschlüsse

**ISO 5599-1, Größe 3, Serie 581**
**Zubehör**
**Grundplatte, Anschlüsse 2 und 4 unten**

- ▶ Norm: ISO 5599-1 ▶ Baugröße: ISO 3 ▶ Typ F ▶ Druckluftanschluss Ausgang: G 1/2 ▶ verblockbar  
 ▶ Grundplattenprinzip 1-fach ▶ umgekehrte Druckeinspeisung zulässig ▶ mit gesammelter Entlüftung der Steuerluft



00107662

Umgebungstemperatur min./max.	-25 °C / +70 °C
Mediumtemperatur min./max.	-25 °C / +70 °C
Medium	Druckluft
Betriebsdruck min./max.	-0,95 bar / 10 bar
Anzahl der Ventilplätze	1
Rastermaß	82 mm
Richtung pneum. Anschluss (1)	Seitlich
Richtung pneum. Anschluss (3,5)	Seitlich
Richtung pneum. Anschluss (2,4)	Nach unten
Richtung pneum. Anschluss (12)	Seitlich
Richtung pneum. Anschluss (14)	Seitlich
Entlüftung (3,5)	mit gefasster Entlüftung (3/5) Anschlüsse getrennt
Druckluftanschluss	nach ISO 5599-1
Werkstoffe:	
Grundplatte	Aluminium-Druckguss
Dichtungen	Acrylnitril-Butadien-Kautschuk

**Technische Bemerkungen**

- Der min. Steuerdruck darf nicht unterschritten werden, da es sonst zu Fehlschaltungen und ggf. Ventilausfall kommen kann!
- Der Drucktaupunkt muss mindestens 15 °C unter der Umgebungs- und Mediumtemperatur liegen und darf max. 3 °C betragen.
- Der Ölgehalt der Druckluft muss über die gesamte Lebensdauer konstant bleiben.
- Verwenden Sie ausschließlich von AVENTICS zugelassene Öle, siehe Kapitel „Technische Informationen“.

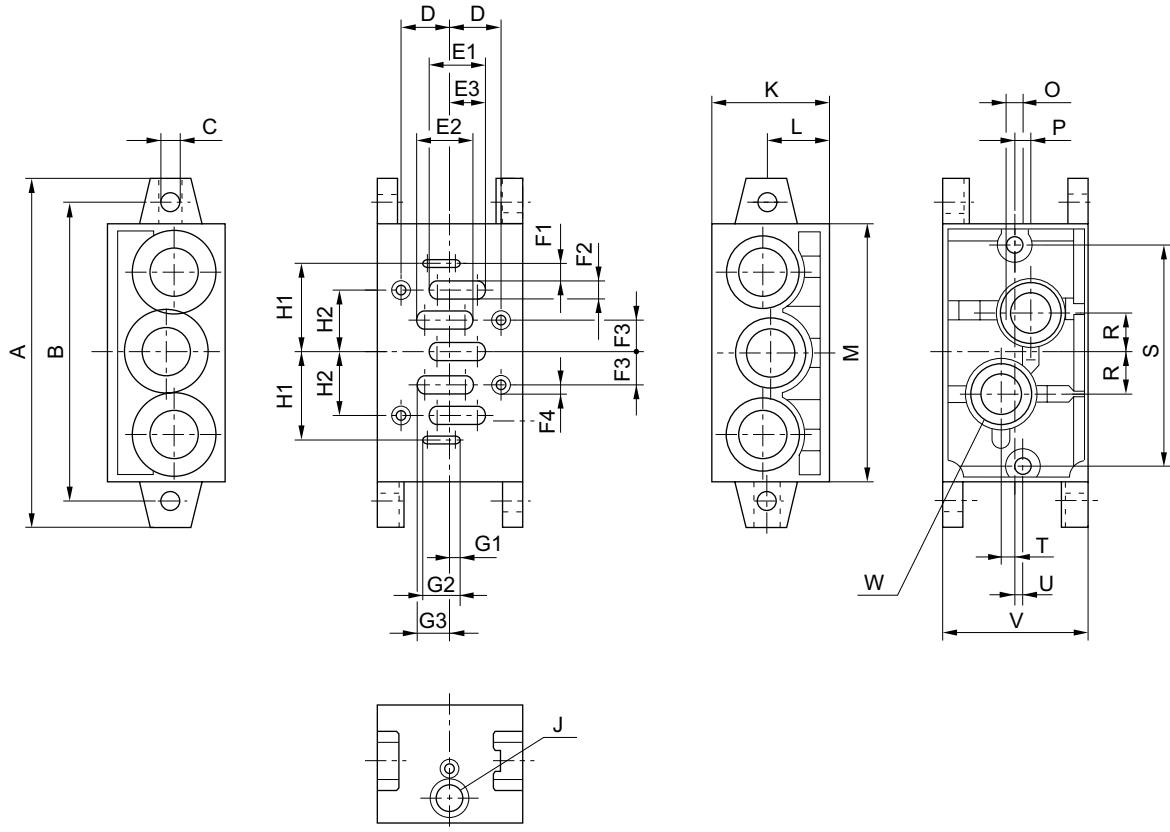
Baugröße	Druckluftanschluss			Gewicht	Materialnummer
	Ausgang	Steuerluft Entlüftung	Steueranschluss		
	[2 / 4]	[12]	[14]	[kg]	
ISO 3	G 1/2	G 1/8	G 1/8	0,679	<b>1825503150</b>

Lieferung inkl. Dichtung und Befestigungsschrauben

## Wegeventile ▶ Pneumatisch betätigt, nach Norm

### ISO 5599-1, Größe 3, Serie 581 Zubehör

#### Abmessungen

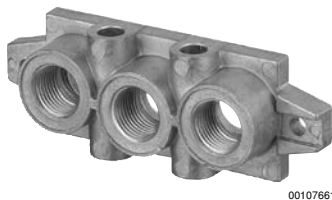


00107666\_a

Materialnummer	A	B	C	D	E1	E2	E3	F1	F2	F3	F4	G1
1825503150	190	168	9	24	29	29	16,5	4	10	16	M8	4
Materialnummer	G2	G3	H1	H2	J	K	L	M	O	P	R	S
1825503150	17,5	16,5	45	32	G 1/8	54	25	140	M8	8	19	130
Materialnummer	T	U	V	W	Gewicht kg							
1825503150	6	3	71	G 1/2	0,679							

**Endplatte links, Endplatte rechts**

▶ Norm: ISO 5599-1 ▶ Baugröße: ISO 3 ▶ Typ F ▶ verblockbar ▶ Grundplattenprinzip mehrfach ▶ umgekehrte Druckeinspeisung zulässig



00107661

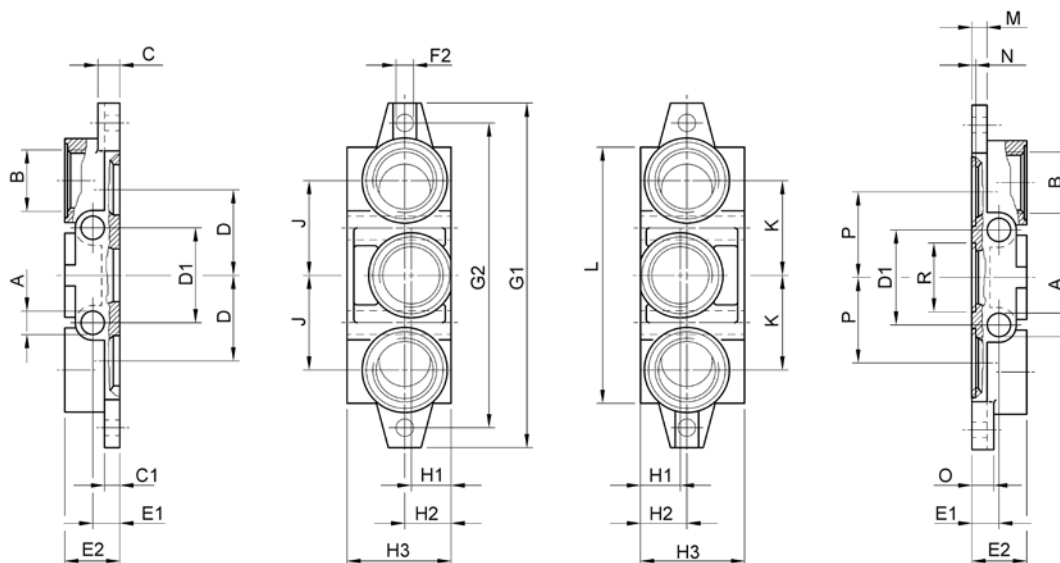
Umgebungstemperatur min./max.	-25 °C / +70 °C
Mediumtemperatur min./max.	-25 °C / +70 °C
Medium	Druckluft
Betriebsdruck min./max.	0 bar / 16 bar
Richtung pneum. Anschluss (1)	Seitlich
Richtung pneum. Anschluss (3,5)	Seitlich
Entlüftung (3,5)	mit gefasster Entlüftung (3/5)
Druckluftanschluss	Anschlüsse getrennt nach ISO 5599-1
Werkstoffe:	
Grundplatte	Aluminium-Druckguss
Dichtungen	Acrylnitril-Butadien-Kautschuk

**Technische Bemerkungen**

- Der min. Steuerdruck darf nicht unterschritten werden, da es sonst zu Fehlschaltungen und ggf. Ventilausfall kommen kann!
- Der Drucktaupunkt muss mindestens 15 °C unter der Umgebungs- und Mediumtemperatur liegen und darf max. 3 °C betragen.
- Der Ölgehalt der Druckluft muss über die gesamte Lebensdauer konstant bleiben.
- Verwenden Sie ausschließlich von AVENTICS zugelassene Öle, siehe Kapitel „Technische Informationen“.

Baugröße	Eingang	Druckluftanschluss	Gewicht	Materialnummer
	[1]	Entlüftung [3 / 5]	[kg]	
ISO 3	G 1	G 1	0,678	<b>1825503151</b>

Lieferumfang: 2 Endplatten inkl. Dichtung und Befestigungsschrauben

**Abmessungen**


00107701\_a

**Wegeventile ▶ Pneumatisch betätigt, nach Norm**
**ISO 5599-1, Größe 3, Serie 581**
**Zubehör**

Materialnummer	A	B	C	C1	D	D1	E1	E2	F2	G1	G2	H1
<b>1825503151</b>	12	G 1	12	8	47	52	15	32	Ø 9	190	168	22

Materialnummer	H2	H3	J	K	L	M	N	O	P	R	Gewicht kg	
<b>1825503151</b>	25	56	52	52	140	8	2,7	12	47	Ø 38	0,678	

### ISO 5599-1, Größe 3, Serie 581 Zubehör

#### Blindplatte

▶ Norm: ISO 5599-1 ▶ Baugröße: ISO 3



5810-321

Umgebungstemperatur min./max.	-20°C / +70°C
Mediumtemperatur min./max.	-20°C / +70°C
Medium	Druckluft
Betriebsdruck min./max.	-1 bar / 16 bar
Anzahl der Ventilplätze	1

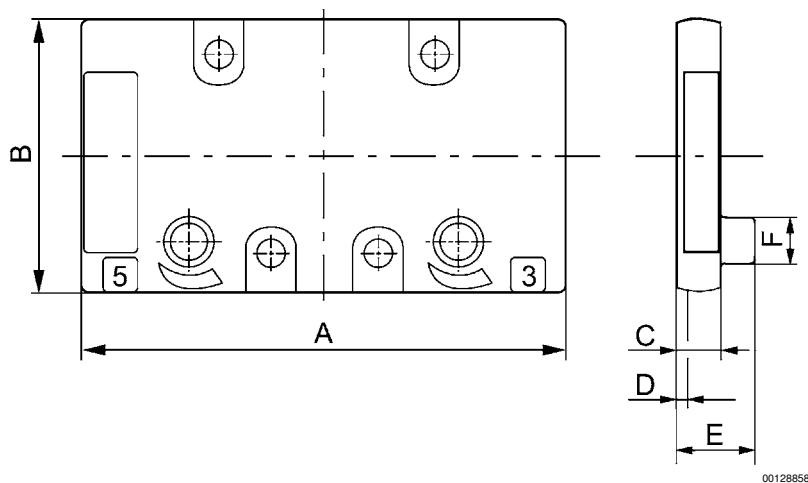
Werkstoffe:	
Gehäuse	Aluminium-Druckguss, schwarz lackiert
Grundplatte	Aluminium-Druckguss
Dichtungen	Acrylnitril-Butadien-Kautschuk

#### Technische Bemerkungen

- Der min. Steuerdruck darf nicht unterschritten werden, da es sonst zu Fehlschaltungen und ggf. Ventilausfall kommen kann!
- Der Drucktaupunkt muss mindestens 15 °C unter der Umgebungs- und Mediumtemperatur liegen und darf max. 3 °C betragen.
- Der Ölgehalt der Druckluft muss über die gesamte Lebensdauer konstant bleiben.
- Verwenden Sie ausschließlich von AVENTICS zugelassene Öle, siehe Kapitel „Technische Informationen“.

Baugröße	Gewicht	Materialnummer
	[kg]	
ISO 3	0,21	<b>5803870000</b>
Lieferung inkl. Dichtung und Befestigungsschrauben		

#### Abmessungen



00128858

Materialnummer	A	B	C	D	E	F	Gewicht kg					
<b>5803870000</b>	116,5	63,5	10	2	15	12	0,21					



## Wegeventile ▶ Pneumatisch betätigt, nach Norm

### ISO 5599-1, Größe 3, Serie 581 Zubehör

#### Adapterplatte

▶ Norm: ISO 5599-1 ▶ Baugröße: ISO 1 -> ISO 3 - ISO 2 -> ISO 3 ▶ Typ F ▶ verblockbar ▶ umgekehrte Druckeinspeisung zulässig



Umgebungstemperatur min./max.  
Mediumtemperatur min./max.  
Medium  
Betriebsdruck min./max.  
Befestigungsschraube  
Entlüftung (3,5)

-15°C / +70°C  
-15°C / +80°C  
Druckluft  
-0,95 bar / 16 bar  
Außensechskant  
Entlüftung (3/5) nicht gefasst  
Anschlüsse getrennt

Werkstoffe:  
Gehäuse  
Grundplatte  
Dichtungen

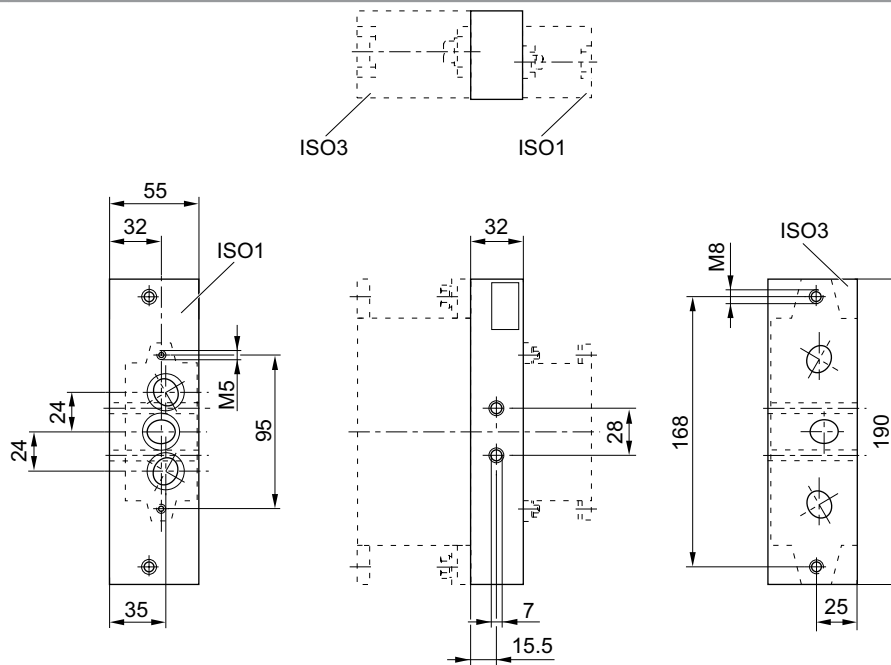
Aluminium  
Aluminium  
Acrylnitril-Butadien-Kautschuk

#### Technische Bemerkungen

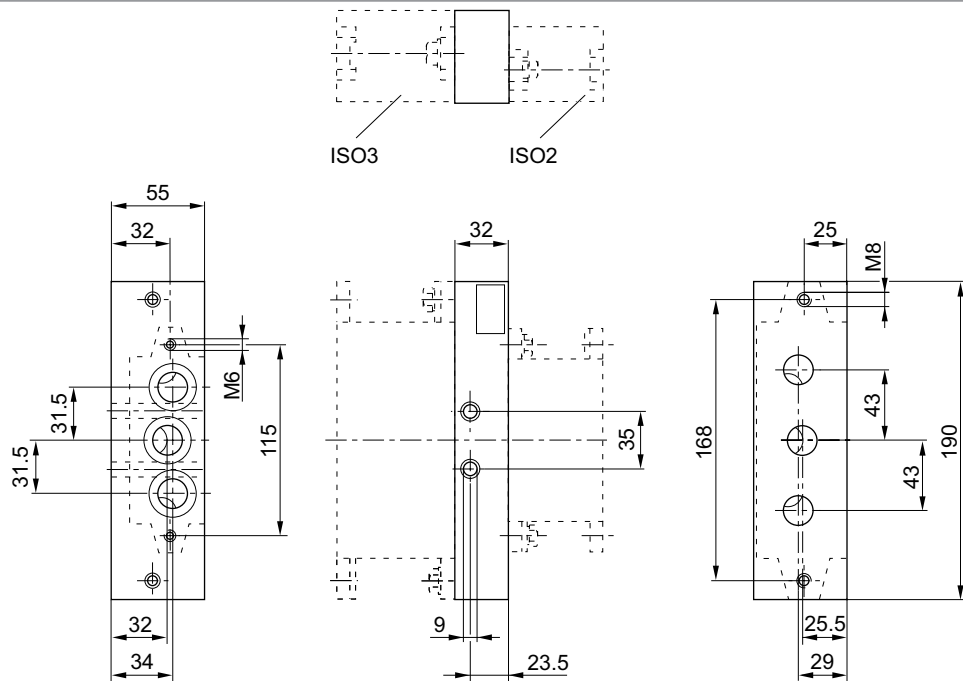
- Der min. Steuerdruck darf nicht unterschritten werden, da es sonst zu Fehlschaltungen und ggf. Ventilausfall kommen kann!
- Der Drucktaupunkt muss mindestens 15 °C unter der Umgebungs- und Mediumtemperatur liegen und darf max. 3 °C betragen.
- Der Ölgehalt der Druckluft muss über die gesamte Lebensdauer konstant bleiben.
- Verwenden Sie ausschließlich von AVENTICS zugelassene Öle, siehe Kapitel „Technische Informationen“.

Baugröße	Gewicht [kg]	Abb.	Materialnummer
ISO 1 -> ISO 3	0,79	Fig. 1	1825503165
ISO 2 -> ISO 3	0,825	Fig. 2	1825503166

Fig. 1



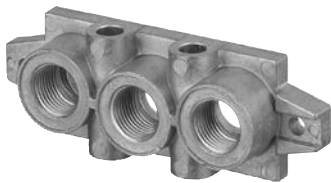
00107451

**Fig. 2**


00107452

## Endplatten für Adapterplatte

▶ Norm: ISO 5599-1 ▶ Baugröße: ISO 1 - ISO 2 ▶ Typ F ▶ verblockbar ▶ umgekehrte Druckeinspeisung zulässig



00107661

Umgebungstemperatur min./max.

-15 °C / +70 °C

Mediumtemperatur min./max.

-15 °C / +80 °C

Medium

Druckluft

Betriebsdruck min./max.

-0,95 bar / 16 bar

Befestigungsschraube

Außensechskant

Richtung pneum. Anschluss (1)

Seitlich

Richtung pneum. Anschluss (3,5)

Seitlich

Entlüftung (3,5)

mit gefasster Entlüftung (3/5)

Anschlüsse getrennt

Werkstoffe:

Grundplatte

Aluminium-Druckguss

Dichtungen

Acrylnitril-Butadien-Kautschuk

### Technische Bemerkungen

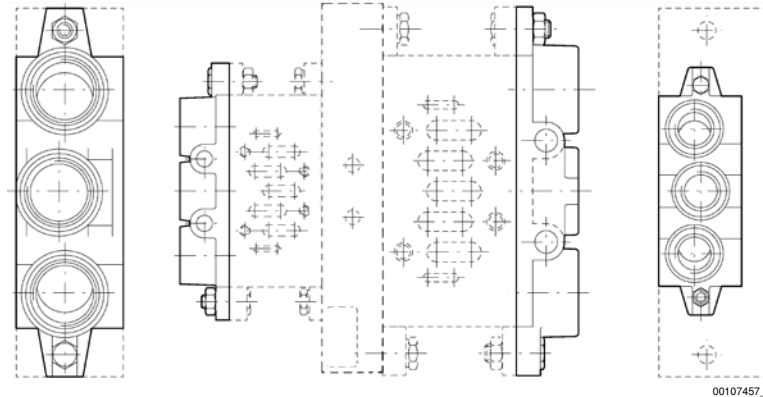
- Der min. Steuerdruck darf nicht unterschritten werden, da es sonst zu Fehlschaltungen und ggf. Ventilausfall kommen kann!
- Der Drucktaupunkt muss mindestens 15 °C unter der Umgebungs- und Mediumtemperatur liegen und darf max. 3 °C betragen.
- Der Ölgehalt der Druckluft muss über die gesamte Lebensdauer konstant bleiben.
- Verwenden Sie ausschließlich von AVENTICS zugelassene Öle, siehe Kapitel „Technische Informationen“.

## Wegeventile ▶ Pneumatisch betätigt, nach Norm

### ISO 5599-1, Größe 3, Serie 581 Zubehör

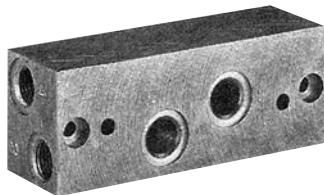
Baugröße	Gewicht [kg]	Materialnummer
ISO 1, ISO 3	0,395	<b>1825503243</b>
ISO 2, ISO 3	0,45	1825503245

Lieferumfang: 2 Endplatten unterschiedlicher Baugröße inkl. Dichtung und Befestigungsschrauben



### Winkel-Anschlussplatte

▶ Norm: ISO 5599-1 ▶ Baugröße: ISO 3 ▶ Typ F ▶ Druckluftanschluss Ausgang: G 1/2



P581\_185

Umgebungstemperatur min./max.  
Mediumtemperatur min./max.  
Medium  
Betriebsdruck min./max.  
Befestigungsschraube  
Richtung pneum. Anschluss (2,4)

-15°C / +80°C  
-15°C / +80°C  
Druckluft  
0 bar / 10 bar  
mit Innensechskant  
Seitlich

Werkstoffe:  
Grundplatte  
Dichtungen

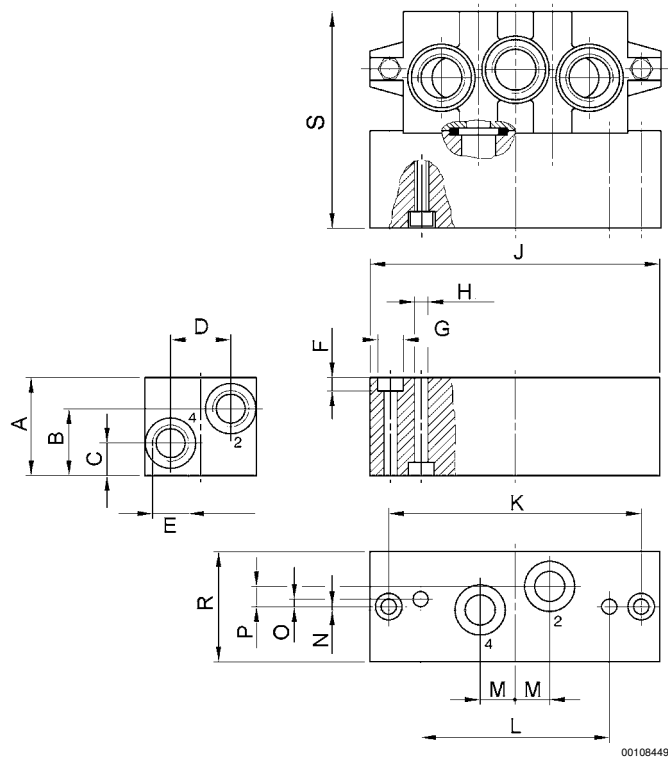
Aluminium  
Acrylnitril-Butadien-Kautschuk

#### Technische Bemerkungen

- Der min. Steuerdruck darf nicht unterschritten werden, da es sonst zu Fehlschaltungen und ggf. Ventilausfall kommen kann!
- Der Drucktaupunkt muss mindestens 15 °C unter der Umgebungs- und Mediumtemperatur liegen und darf max. 3 °C betragen.
- Der Ölgehalt der Druckluft muss über die gesamte Lebensdauer konstant bleiben.
- Verwenden Sie ausschließlich von AVENTICS zugelassene Öle, siehe Kapitel „Technische Informationen“.

Baugröße	Druckluftanschluss Ausgang	Gewicht [kg]	Bem.	Materialnummer
	[2 / 4]			
ISO 3	G 1/2	1,401 1,376	- 1)	1825503205 1825503764

1) mit Gewindeanschluss für Differenzdrucksensor

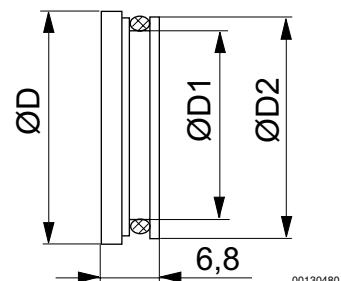
**Abmessungen**


00108449

Materialnummer	A	B	C	D	E	F	G	H	J	K	L	M
1825503205	45	29	17	36	G 1/2	9	Ø 15	Ø 9	190	168	130	19
1825503764	45	29	17	36	G 1/8	9	Ø 15	Ø 9	190	168	130	19
Materialnummer	N	O	P	R	S	Gewicht kg						
1825503205	6	3	8	70	99	1,401						
1825503764	6	3	8	70	99	1,376						

**Verschlussstück**
**▶ Norm:ISO 5599-1 ▶ Typ F**


00106827



00130480

Wegeventile ▶ Pneumatisch betätigt, nach Norm

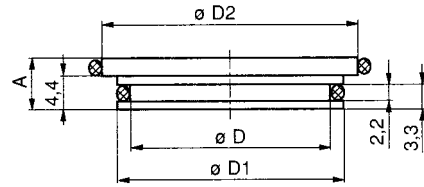
**ISO 5599-1, Größe 3, Serie 581**  
Zubehör

**Verschlussstück, Anschlussplatten ISO 5599-1**

▶ Norm:ISO 5599-1 ▶ Typ F ▶ Baugröße:ISO 3



P581\_191



D581\_192

Materialnummer	Baugröße	A	D	D1	D2	Umgebungstemperatur min./max.
8985049032	ISO 3	6,9	25,1	27,7	30	-25 / 70
Materialnummer	Werkstoff	Werkstoff Dichtung				
8985049032	Messing	Acrylnitril-Butadien- Kautschuk				

nach VDMA 24 345 Form C/D

AVENTICS GmbH  
Ulmer Straße 4  
30880 Laatzen  
Tel. +49 511 2136-0  
Fax +49 511 2136-269  
www.aventics.com  
info@aventics.com



Weitere Adressen finden Sie unter  
[www.aventics.com/contact](http://www.aventics.com/contact)

Verwenden Sie die dargestellten AVENTICS Produkte ausschließlich im industriellen Bereich. Lesen Sie die Produkt-Dokumentation gründlich und vollständig, bevor Sie das Produkt verwenden. Beachten Sie die geltenden Vorschriften und Gesetze des jeweiligen Landes. Bei Integration des Produktes in Applikationen beachten Sie die Angaben des Herstellers der Anlage zur sicheren Anwendung der Produkte. Die angegebenen Daten dienen allein der Produktbeschreibung. Eine Aussage über eine bestimmte Beschaffenheit oder eine Eignung für einen bestimmten Einsatzzweck kann aus unseren Angaben nicht abgeleitet werden. Die Angaben entbinden den Verwender nicht von eigenen Beurteilungen und Prüfungen. Es ist zu beachten, dass die Produkte einem natürlichen Verschleiß- und Alterungsprozess unterliegen.

26-12-2015