

# Stahl- & Edelstahl-Schneidringverschraubungen ISO 8434-1

## Überwurfmutter

DIN 3870

Typ	Typ	Typ Klemmring	Rohr Ø	Gewinde
Stahl verzinkt	1.4571	1.4571 (NC)	außen	
<b>sehr leichte Baureihe</b>				
M 4 LL	M 4 LL ES	---	4 LL	M 8 x 1
M 5 LL	---	---	5 LL	M 10 x 1
M 6 LL	M 6 LL ES	---	6 LL	M 10 x 1
M 8 LL	M 8 LL ES	---	8 LL	M 12 x 1
M 10 LL	---	---	10 LL	M 14 x 1
M 12 LL	---	---	12 LL	M 16 x 1
<b>leichte Baureihe</b>				
M 6 L	M 6 L ES	M 6 L NC*	6 L	M 12 x 1,5
M 8 L	M 8 L ES	M 8 L NC*	8 L	M 14 x 1,5
M 10 L	M 10 L ES	M 10 L NC*	10 L	M 16 x 1,5
M 12 L	M 12 L ES	M 12 L NC*	12 L	M 18 x 1,5
M 15 L	M 15 L ES	M 15 L NC*	15 L	M 22 x 1,5
M 18 L	M 18 L ES	M 18 L NC*	18 L	M 26 x 1,5
M 22 L	M 22 L ES	M 22 L NC*	22 L	M 30 x 2
M 28 L	M 28 L ES	---	28 L	M 36 x 2
M 35 L	M 35 L ES	---	35 L	M 45 x 2
M 42 L	M 42 L ES	---	42 L	M 52 x 2
<b>schwere Baureihe</b>				
M 6 S	M 6 S ES	M 6 S NC*	6 S	M 14 x 1,5
M 8 S	M 8 S ES	M 8 S NC*	8 S	M 16 x 1,5
M 10 S	M 10 S ES	M 10 S NC*	10 S	M 18 x 1,5
M 12 S	M 12 S ES	M 12 S NC*	12 S	M 20 x 1,5
M 14 S	M 14 S ES	M 14 S NC*	14 S	M 22 x 1,5
M 16 S	M 16 S ES	M 16 S NC*	16 S	M 24 x 1,5
M 20 S	M 20 S ES	M 20 S NC*	20 S	M 30 x 2
M 25 S	M 25 S ES	M 25 S NC*	25 S	M 36 x 2
M 30 S	M 30 S ES	---	30 S	M 42 x 2
M 38 S	M 38 S ES	---	38 S	M 52 x 2

\* nicht nach DIN

## Funktionsmutter mit montiertem Schneid- und Dichtungsring

Werkstoffe: Dichtung: NBR

☞ Optional: Viton-Dichtung -V

Ein Austausch des Dichtungsringes ist ohne Probleme möglich.

Typ	Rohr Ø	Gewinde	NBR-Ersatz-
Stahl verzinkt	außen		dichtungen
<b>leichte Baureihe</b>			
M 6 LEO	6 L	M 12 x 1,5	M 6 LEO DI
M 8 LEO	8 L	M 14 x 1,5	M 8 LEO DI
M 10 LEO	10 L	M 16 x 1,5	M 10 LEO DI
M 12 LEO	12 L	M 18 x 1,5	M 12 LEO DI
M 15 LEO	15 L	M 22 x 1,5	M 15 LEO DI
M 18 LEO	18 L	M 26 x 1,5	M 18 LEO DI
M 22 LEO	22 L	M 30 x 2	M 22 LEO DI
M 28 LEO	28 L	M 36 x 2	M 28 LEO DI
M 35 LEO	35 L	M 45 x 2	M 35 LEO DI
M 42 LEO	42 L	M 52 x 2	M 42 LEO DI
<b>schwere Baureihe</b>			
M 6 SEO	6 S	M 14 x 1,5	M 6 SEO DI
M 8 SEO	8 S	M 16 x 1,5	M 8 SEO DI
M 10 SEO	10 S	M 18 x 1,5	M 10 SEO DI
M 12 SEO	12 S	M 20 x 1,5	M 12 SEO DI
M 14 SEO	14 S	M 22 x 1,5	M 14 SEO DI
M 16 SEO	16 S	M 24 x 1,5	M 16 SEO DI
M 20 SEO	20 S	M 30 x 2	M 20 SEO DI
M 25 SEO	25 S	M 36 x 2	M 25 SEO DI
M 30 SEO	30 S	M 42 x 2	M 30 SEO DI
M 38 SEO	38 S	M 52 x 2	M 38 SEO DI

## Verschlussverschraubungen für Schneidringverschraubungen\*

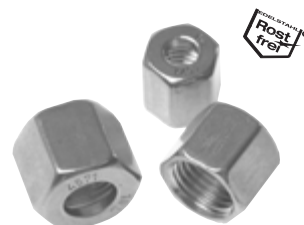
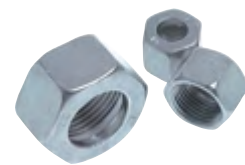
DIN 2353

Verwendung: Verschlussverschraubung für EVGE, DKO-L oder DKO-S. Zum Verschließen von Schlauchleitungen oder Rohrenden, an denen Mutter und Schneidring aufgezogen wurden.

Typ	Typ	Rohr Ø	Gewinde der	Typ	Typ	Rohr Ø	Gewinde der
Stahl verzinkt	1.4571	außen	Überwurfmutter	Stahl verzinkt	1.4571	außen	Überwurfmutter
<b>leichte Baureihe</b>							
ROV 6 L	ROV 6 L ES	6 L	M 12 x 1,5	ROV 6 S	ROV 6 S ES	6 S	M 14 x 1,5
ROV 8 L	ROV 8 L ES	8 L	M 14 x 1,5	ROV 8 S	ROV 8 S ES	8 S	M 16 x 1,5
ROV 10 L	ROV 10 L ES	10 L	M 16 x 1,5	ROV 10 S	ROV 10 S ES	10 S	M 18 x 1,5
ROV 12 L	ROV 12 L ES	12 L	M 18 x 1,5	ROV 12 S	ROV 12 S ES	12 S	M 20 x 1,5
ROV 15 L	ROV 15 L ES	15 L	M 22 x 1,5	ROV 14 S	ROV 14 S ES	14 S	M 22 x 1,5
ROV 18 L	ROV 18 L ES	18 L	M 26 x 1,5	ROV 16 S	ROV 16 S ES	16 S	M 24 x 1,5
ROV 22 L	ROV 22 L ES	22 L	M 30 x 2	ROV 20 S	ROV 20 S ES	20 S	M 30 x 2
ROV 28 L	ROV 28 L ES	28 L	M 36 x 2	ROV 25 S	ROV 25 S ES	25 S	M 36 x 2
ROV 35 L	ROV 35 L ES	35 L	M 45 x 2	ROV 30 S	ROV 30 S ES	30 S	M 42 x 2
ROV 42 L	ROV 42 L ES	42 L	M 52 x 2	ROV 38 S	ROV 38 S ES	38 S	M 52 x 2

\* Bitte Überwurfmutter und Schneidring bei Bedarf gesondert bestellen. Muttern und Schneidringe finden Sie ab Seite 162.

Alle Angaben verstehen sich als unverbindliche Richtwerte! Für nicht schriftlich bestätigte Datenauswahl übernehmen wir keine Haftung. Druckangaben beziehen sich, soweit nicht anders angegeben, auf Flüssigkeiten der Gruppe II bei +20°C.



**TIP** Selbstdichtende Überwurfmutter, kein Schneidring nötig!



☞ Bestellbeispiel: M 6 LEO \*\*

Standardtyp

**Kennzeichen der Optionen:**  
mit Viton-Dichtung . . . . -V



Anwendungsbeispiel