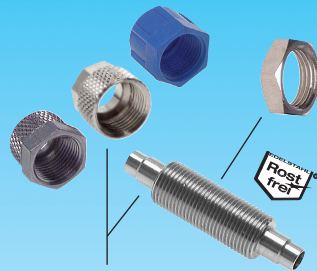


# Dokumentation

## Schottverschraubungen - Typ SK ... ES -

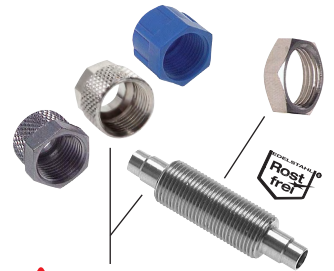


## 1. Inhalt

- 2. Artikelnummern und technische Daten ..... ]
- 3. Abmessungen ..... ]

## 2. Artikelnummern und technische Daten

<b>Schottverschraubungen</b>						
Typ	Schlauch außen x innen	Gewinde für Überwurfmutter	Kontermuttern 1.4571	Muttern 1.4571	Muttern MS vernickelt	Muttern POM
SK 400 ES	6 x 4	M 10 x 1	KOMUTT 400 ES	MCK 4 ES	MCK 4 MSV	MCK 4 K
SK 600 ES	8 x 6	M 12 x 1	KOMUTT 600 ES	MCK 6 ES	MCK 6 MSV	MCK 6 K
SK 800 ES	10 x 8	M 14 x 1	KOMUTT 800 ES	MCK 8 ES	MCK 8 MSV	MCK 8 K

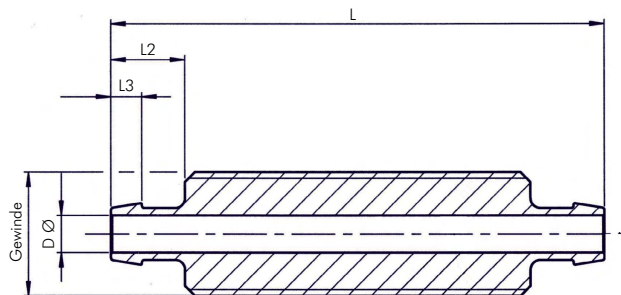


**!** Achtung: Jeweils 2 Stück Überwurf- und Kontermuttern mitbestellen!

**!** **Zubehör gleich mitbestellen!**

2 Stück Überwurfmutter  
2 Stück Kontermuttern  
(finden Sie in der nebenstehenden Tabelle)

## 3. Abmessungen



Typ	Schlauch Ø außen x innen	Gewinde für Überwurfmutter	D	L	L2	L3
SK 4 ES	6 x 4	M 10 x 1	3	40	6	2,5
SK 6 ES	8 x 6	M 12 x 1	5	45	6	2,5
SK 8 ES	10 x 8	M 14 x 1	7	45	6	2,5