

Dokumentation

Drosselrückschlagventile, Winkelform, ab- und zuluftregelnd - Typ RIB ... C -



1. Inhalt

1. Inhalt	1
2. Drosselrückschlagventile - Winkelform, ab- und zuluftregelnd	1
2.1. Artikelnummern	1
2.2. Abmessungen	1

2. Drosselrückschlagventile* - Winkelform, ab- und zuluftregelnd

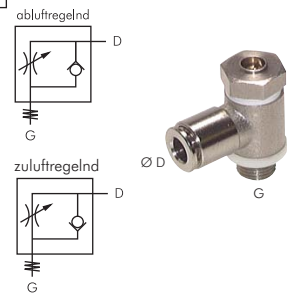
2.1 Artikelnummern

Drosselrückschlagventile* - Winkelform, ab- und zuluftregelnd

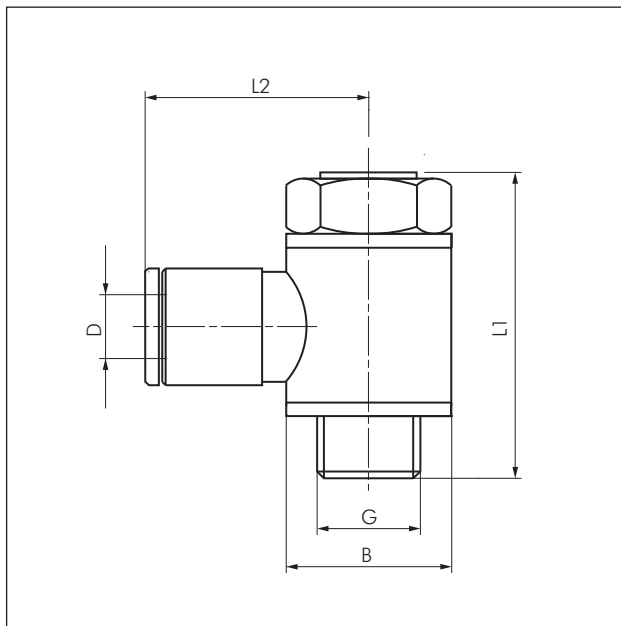
Typ Baureihe C abluftregelnd	Typ Sonderform zuluftregelnd	G	D
RiB 36 04 05 C	RiB 37 04 05 C	M 5	4
RiB 36 06 05 C	RiB 37 06 05 C	M 5	6
RiB 36 04 10 C	RiB 37 04 10 C	G 1/8"	4
RiB 36 06 10 C	RiB 37 06 10 C	G 1/8"	6
RiB 36 08 10 C	RiB 37 08 10 C	G 1/8"	8
RiB 36 06 13 C	RiB 37 06 13 C	G 1/4"	6
RiB 36 08 13 C	RiB 37 08 13 C	G 1/4"	8
RiB 36 10 13 C	RiB 37 10 13 C	G 1/4"	10
RiB 36 08 17 C	RiB 37 08 17 C	G 3/8"	8
RiB 36 10 17 C	RiB 37 10 17 C	G 3/8"	10



* Diese Anschlüsse nur mit Luft verwenden. Sie sind weder geeignet für die Verwendung mit Wasser oder anderen Flüssigkeiten noch mit anderen Gasen außer Luft. Die Anschlussstücke sind mit einem Schlüssel am Sechskant des Zapfens anzuziehen.
Betriebsdruck: 10 bar, max. 60°C



2.2 Abmessungen



Typ Baureihe C abluftregelnd	Typ Sonderform zuluftregelnd	G	D	B	L1	L2	SW
RiB 36 04 05 C	RiB 37 04 05 C	M 5	4	SW9	25,0	18,0	8
RiB 36 06 05 C	RiB 37 06 05 C	M 5	6	SW9	25,0	19,5	8
RiB 36 04 10 C	RiB 37 04 10 C	G 1/8"	4	14	31,0	20,5	14
RiB 36 06 10 C	RiB 37 06 10 C	G 1/8"	6	14	31,0	23,0	14
RiB 36 08 10 C	RiB 37 08 10 C	G 1/8"	8	14	31,0	23,5	14
RiB 36 06 13 C	RiB 37 06 13 C	G 1/4"	6	18	35,0	24,0	17
RiB 36 08 13 C	RiB 37 08 13 C	G 1/4"	8	18	35,0	24,5	17
RiB 36 10 13 C	RiB 37 10 13 C	G 1/4"	10	18	35,0	27,0	17
RiB 36 08 17 C	RiB 37 08 17 C	G 3/8"	8	21	46,5	27,0	20
RiB 36 10 17 C	RiB 37 10 17 C	G 3/8"	10	21	46,5	28,0	20