

Zylinderzubehör ▶ Führungseinheiten, Serie CG1

Führungseinheiten, Serie CG1

Katalogbroschüre

Rexroth
Pneumatics



Zylinderzubehör ▶ Führungseinheiten, Serie CG1

Führungseinheiten, Serie CG1

	Führungseinheit, Serie GU1 ▶ Ø 12 - 25 mm ▶ Gleitlager ▶ Für Normzylinder ISO 6432	4
	Führungseinheit, Serie GH1 ▶ Ø 12 - 25 mm ▶ Gleitlager ▶ Für Normzylinder ISO 6432	8
	Führungseinheit, Serie GH2 ▶ Ø 12 - 25 mm ▶ Linear-Kugellager ▶ Für Normzylinder ISO 6432	11
	Führungseinheit, Serie GU1 ▶ Ø 32 - 100 mm ▶ Gleitlager ▶ Für Normzylinder ISO 15552	14
	Führungseinheit, Serie GH1 ▶ Ø 32 - 100 mm ▶ Gleitlager ▶ Für Normzylinder ISO 15552	17
	Führungseinheit, Serie GH2 ▶ Ø 32 - 100 mm ▶ Linear-Kugellager ▶ Für Normzylinder ISO 15552	21
Zubehör		
	Ausgleichskupplung Form A, Serie GU3 ▶ für Führungseinheiten ▶ Ausführung ‚U‘, Ø20–100	26
	Ausgleichskupplung Form B, Serie GU3 ▶ für Führungseinheiten ▶ Ausführung ‚H‘, Ø20–100	26
	Ausgleichskupplung Form C, Serie GU3 ▶ für Führungseinheiten ▶ Ausführung ‚U‘ und ‚H‘, Ø12–63	27
	Flanschbefestigung ▶ für Serie für Führungseinheiten, Ausführung ‚U‘	27

Zylinderzubehör ▶ Führungseinheiten, Serie CG1
Führungseinheiten, Serie CG1



Flanschbefestigung
▶ für Serie für Führungseinheiten, Ausführung ,H'

28

Führungseinheit, Serie GU1

▶ Ø 12 - 25 mm ▶ Gleitlager ▶ Für Normzylinder ISO 6432



00127781

Umgebungstemperatur min./max.

-20 °C / 80 °C

Werkstoffe:

Lagergehäuse

Aluminium, schwarz eloxiert

Lagertyp

Sinterbronze

Trägerplatte

Aluminium, schwarz eloxiert

Ausgleichskupplung in Trägerplatte

Nichtrostender Stahl

Führungsstangen

Nichtrostender Stahl, glattgewalzt

Technische Bemerkungen

- Führungseinheiten für Zylinder Ø12 passen auch auf Zylinder Ø16

geeigneter Kolben-Ø		[mm]	12	20	25		
Gewicht	0 mm Hub	[kg]	0,247	0,66	0,66		
	10 mm Hub	[kg]	0,0078	0,0122	0,0122		

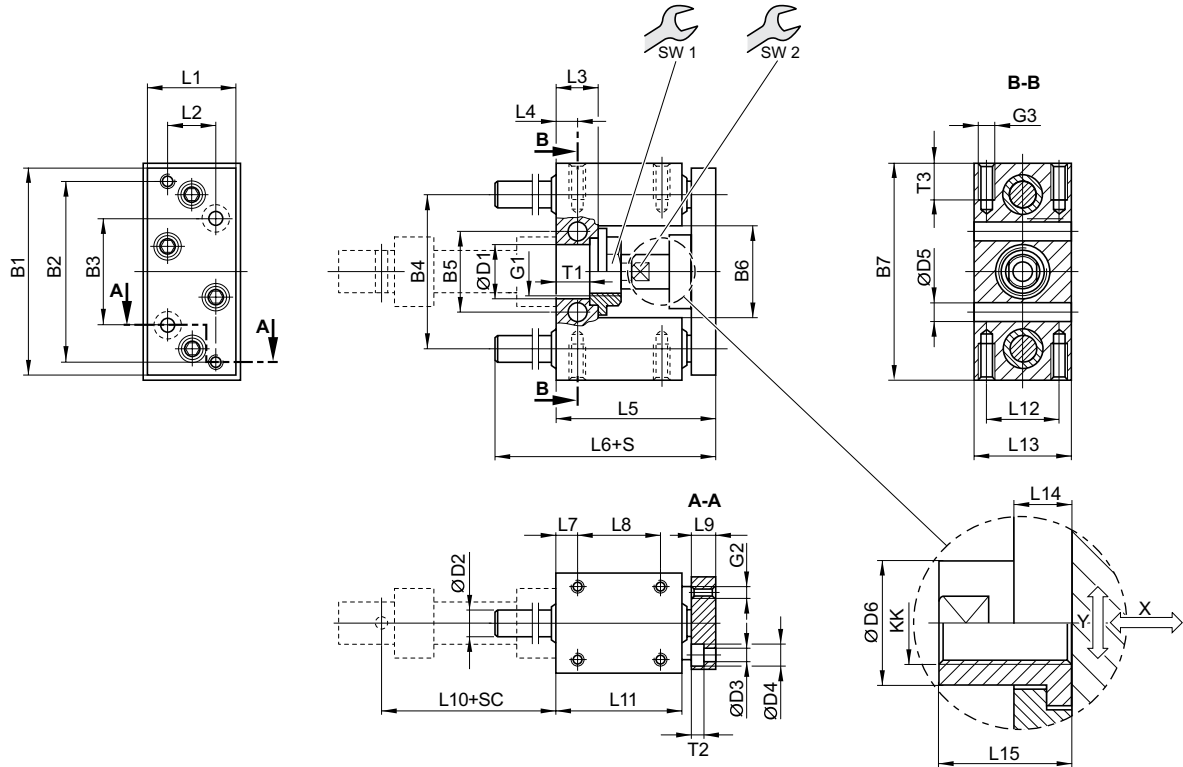
	geeigneter Kolben-Ø [mm]	12	20	25		
	Hub 50	0821401095	0821401070	0821401080		
	100	0821401096	0821401071	0821401081		
	160	-	0821401072	0821401082		
	200	0821401097	0821401073	0821401083		
	250	-	0821401074	0821401084		
	400	-	0821401075	0821401085		
	600	-	-	0821401086		
	800	-	0821401077	0821401087		

Zylinderzubehör ▶ Führungseinheiten, Serie CG1

Führungseinheit, Serie GU1

▶ Ø 12 - 25 mm ▶ Gleitlager ▶ Für Normzylinder ISO 6432

Ø 12 - 16 mm



00127775

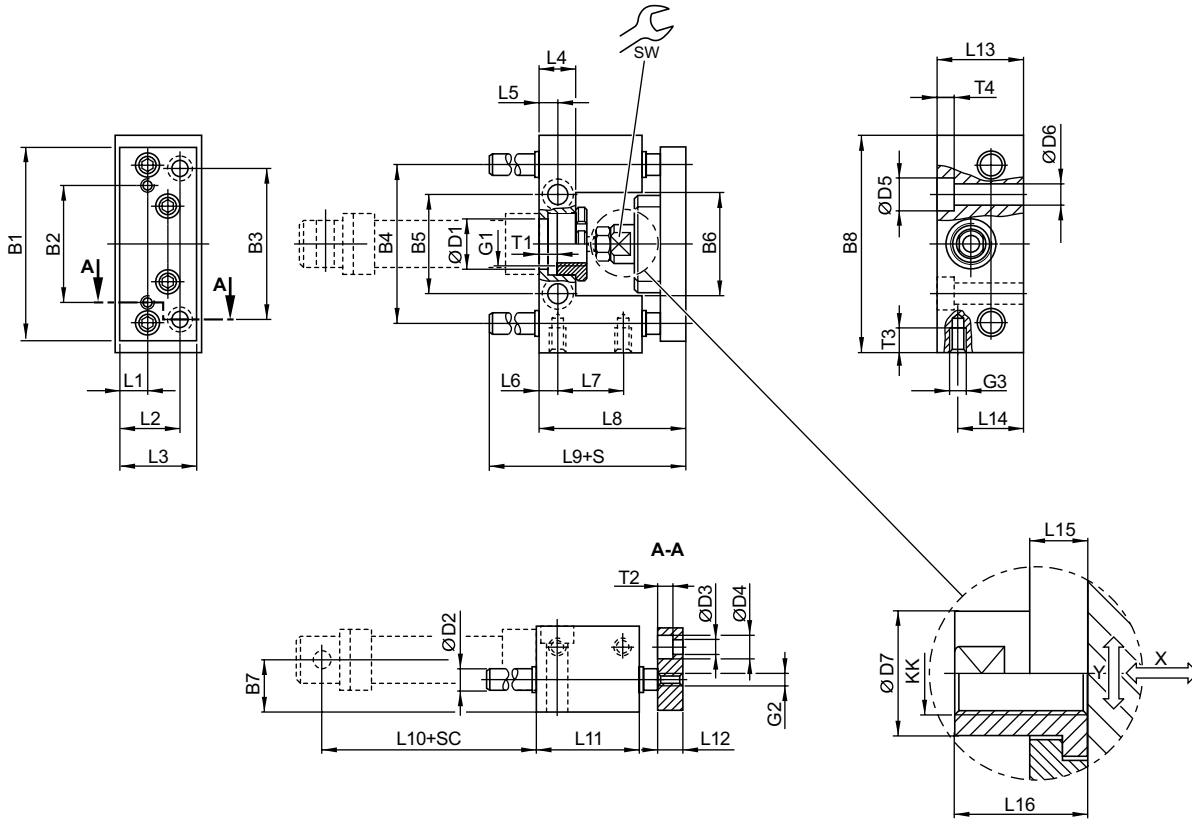
S = Hub
 SC = Zylinderhub
 X = max. Spiel (axial)
 Y = min. Spiel (radial)

[Kolben-Ø]	B1	B2	B3	B4	B5	B6	B7	D1	D2	D3	D4	D5	D6
12	63	54	32	46	24	27	65	16 H7	8	4,5	8	5,5	10
[Kolben-Ø]	G1	G2	G3	KK	L1	L2	L3	L4	L5	L6	L7	L8	L9
12	M16x1,5	M4	M4	M6	27	15	13	6,5	53	73	6,5	25	10
[Kolben-Ø]	L10	L11	L12	L13	L14	L15	SW1	SW2	T1	T2	T3		
12	52,6	38	22	30	7	18	19	8	10,6	4,6	8		

Führungseinheit, Serie GU1

▶ Ø 12 - 25 mm ▶ Gleitlager ▶ Für Normzylinder ISO 6432

Ø 20 - 25 mm



00127776

S = Hub
 SC = Zylinderhub
 X = max. Spiel (axial)
 Y = min. Spiel (radial)

[Kolben-Ø]	B1	B2	B3	B4	B5	B6	B7	B8	D1	D2	D3	D4	D5
20	90	55	70	74	46,5	48	24	100	22 H7	10	6,6	11	15
25	90	55	70	74	46,5	48	24	100	22 H7	10	6,6	11	15

[Kolben-Ø]	D6	D7	G1	G2	G3	KK	L1	L2	L3	L4	L5	L6
20	9	18	M22x1,5	M6	M8	M8	14	29	38	17	8,5	8
25	9	18	M22x1,5	M6	M8	M10x1,25	14	29	38	17	8,5	8

[Kolben-Ø]	L7	L8	L9	L10	L11	L12	L13	L14	L15	L16	T1	T2	T3
20	32	65	77	71	48	12	40	30	14	22	8	7	14
25	32	71	77	76	48	12	40	30	14	22	8	7	14

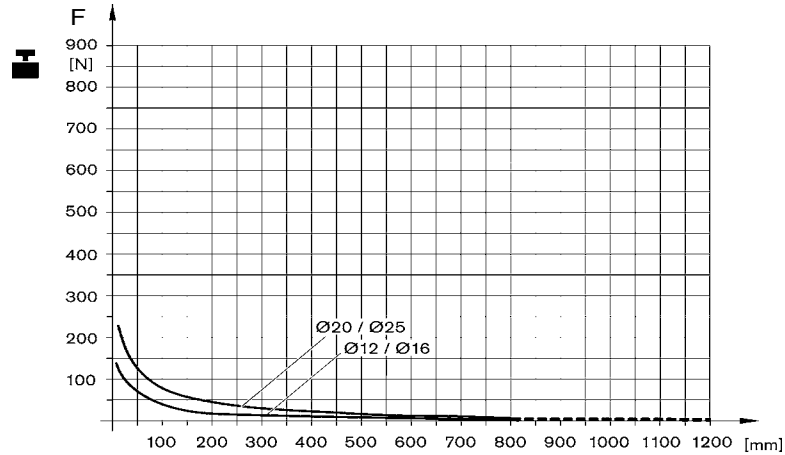
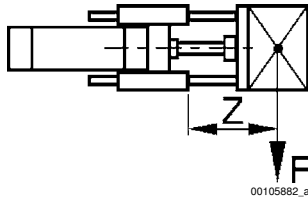
[Kolben-Ø]	T4	SW										
20	9	15										
25	9	15										

Zylinderzubehör ▶ Führungseinheiten, Serie CG1

Führungseinheit, Serie GU1

▶ Ø 12 - 25 mm ▶ Gleitlager ▶ Für Normzylinder ISO 6432

Nutzlast



00119511

F = Nutzlast, Z = Auskragung

Führungseinheit, Serie GH1

▶ Ø 12 - 25 mm ▶ Gleitlager ▶ Für Normzylinder ISO 6432



00127780

Umgebungstemperatur min./max.

-20 °C / 80 °C

Werkstoffe:

Lagergehäuse

Aluminium, schwarz eloxiert

Lagertyp

Sinterbronze

Trägerplatte

Aluminium, schwarz eloxiert

Ausgleichskupplung in Trägerplatte

Nichtrostender Stahl

Führungsstangen

Nichtrostender Stahl, glattgewalzt

Technische Bemerkungen

- Führungseinheiten für Zylinder Ø12 passen auch auf Zylinder Ø16

geeigneter Kolben-Ø		[mm]	12	20	25		
Gewicht	0 mm Hub	[kg]	0,395	0,73	0,73		
	10 mm Hub	[kg]	0,0078	0,0122	0,0122		

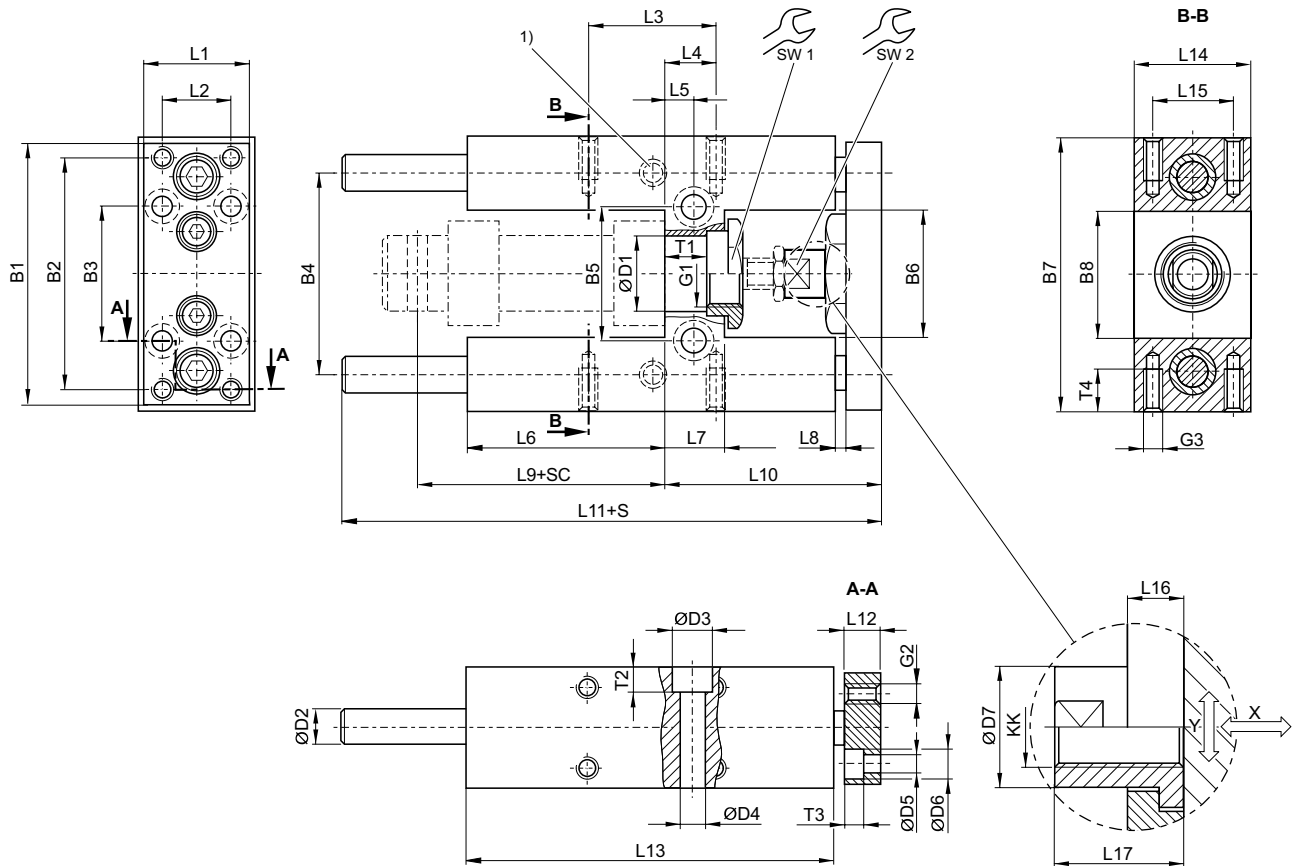
	geeigneter Kolben-Ø [mm]	12	20	25		
	Hub 50	0821401295	0821401200	0821401210		
	100	0821401296	0821401201	0821401211		
	160	-	0821401202	0821401212		
	200	0821401297	0821401203	0821401213		
	250	-	0821401204	0821401214		
	400	-	0821401205	0821401215		
	600	-	0821401206	0821401216		
	800	-	0821401207	0821401217		

Zylinderzubehör ▶ Führungseinheiten, Serie CG1

Führungseinheit, Serie GH1

▶ Ø 12 - 25 mm ▶ Gleitlager ▶ Für Normzylinder ISO 6432

Ø 12 - 25 mm



- 1) Schmiernippel
- S = Hub
- SC = Zylinderhub
- X = max. Spiel (axial)
- Y = min. Spiel (radial)

00127788

[Kolben-Ø]	B1	B2	B3	B4	B5	B6	B7	B8	D1	D2	D3	D4	D5
12	63	54	32	46	24	27	65	27	16 H7	8	-	5,5	4,5
20	76	68	40	58	38	37	79	37	22 H7	10	11	6,6	5,5
25	76	68	40	58	38	37	79	37	22 H7	10	11	6,6	5,5

[Kolben-Ø]	D6	D7	G1	G2	G3	KK	L1	L2	L3	L4	L5	L6
12	8	10	M16x1,5	M4	M4	M6	27	15	32,5	11	6,5	37
20	10,5	14,5	M22x1,5	M5	M6	M8	32	20	32,5	15	8,5	58
25	10,5	14,5	M22x1,5	M5	M6	M10x1,25	32	20	32,5	15	8,5	58

[Kolben-Ø]	L7	L8	L9	L10	L11	L12	L13	L14	L15	L16	L17	SW1	SW2
12	13	3	52,6	51	133	10	75	30	22	7	18	19	8
20	17	3	71	65	160,5	12	108	34	23	6	22	27	13
25	17	3	76	65	160,5	12	108	34	23	6	17	27	13

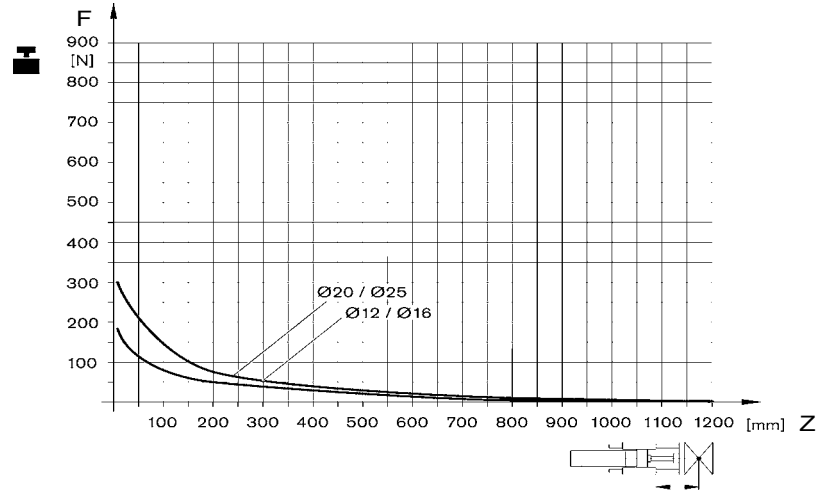
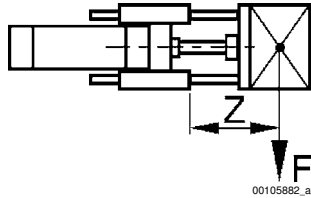
[Kolben-Ø]	T1	T2	T3	T4									
12	10,6	-	4,6	8									

Führungseinheit, Serie GH1

▶ Ø 12 - 25 mm ▶ Gleitlager ▶ Für Normzylinder ISO 6432

[Kolben-Ø]	T1	T2	T3	T4									
20	11	7	5,7	14									
25	11	7	5,7	14									

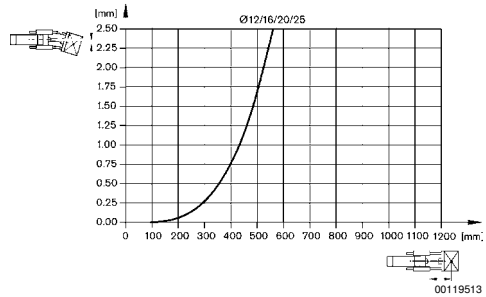
Nutzlast



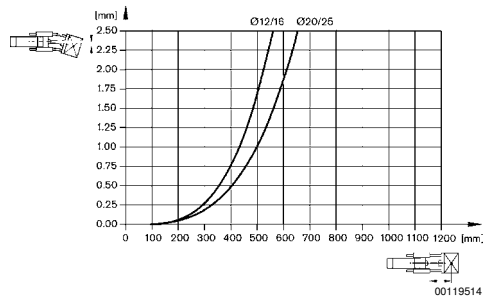
F = Nutzlast, Z = Auskrugung

00119512

Durchbiegung durch Eigenlast



Durchbiegung durch Last 10 N



Zylinderzubehör ▶ Führungseinheiten, Serie CG1

Führungseinheit, Serie GH2

▶ Ø 12 - 25 mm ▶ Linear-Kugellager ▶ Für Normzylinder ISO 6432



00127780

Umgebungstemperatur min./max.

-20 °C / 80 °C

Werkstoffe:

Lagergehäuse

Aluminium, schwarz eloxiert

Lagertyp

Stahl

Trägerplatte

Aluminium, schwarz eloxiert

Ausgleichskupplung in Trägerplatte

Nichtrostender Stahl

Führungsstangen

Nichtrostender Stahl, geschliffen

Technische Bemerkungen

- Führungseinheiten für Zylinder Ø12 passen auch auf Zylinder Ø16

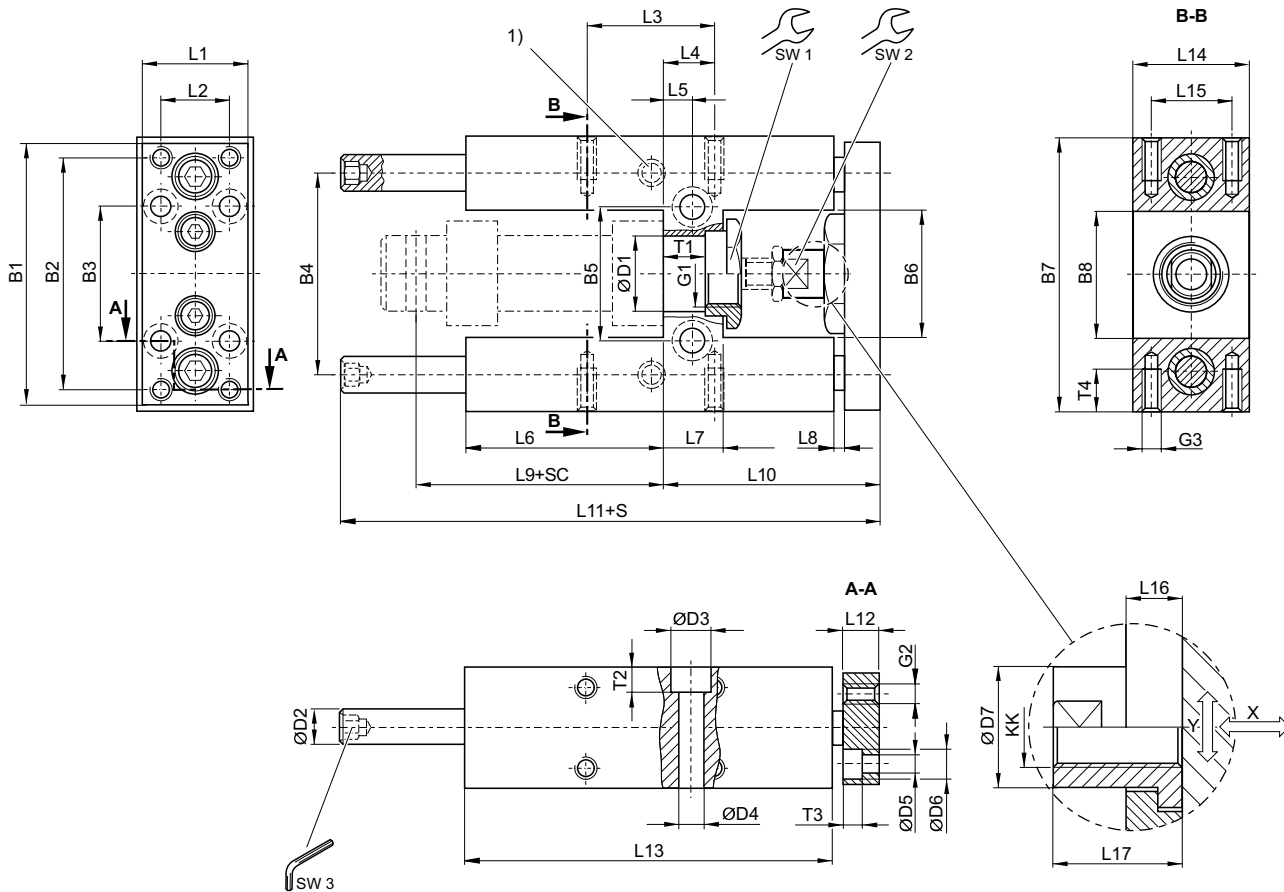
geeigneter Kolben-Ø		[mm]	12	20	25		
Gewicht	0 mm Hub	[kg]	0,395	0,73	0,73		
	10 mm Hub	[kg]	0,0078	0,012	0,012		

	geeigneter Kolben-Ø [mm]	12	20	25		
	Hub 50	0821401395	0821401300	0821401310		
	100	0821401396	0821401301	0821401311		
	200	0821401397	-	-		
	250	-	0821401302	0821401312		
	400	-	0821401303	0821401313		
	600	-	0821401304	0821401314		
	800	-	0821401305	0821401315		

Führungseinheit, Serie GH2

▶ Ø 12 - 25 mm ▶ Linear-Kugellager ▶ Für Normzylinder ISO 6432

Ø 12 - 25 mm



- 1) Schmiernippel
 S = Hub
 SC = Zylinderhub
 X = max. Spiel (axial)
 Y = min. Spiel (radial)
 Sechskant in Führungsstange

0012777

[Kolben-Ø]	B1	B2	B3	B4	B5	B6	B7	B8	D1	D2	D3	D4	D5
12	63	54	32	46	24	27	65	27	16 H7	8	-	5,5	4,5
20	76	68	40	58	38	37	79	37	22 H7	10	11	6,6	5,5
25	76	68	40	58	38	37	79	37	22 H7	10	11	6,6	5,5

[Kolben-Ø]	D6	D7	G1	G2	G3	KK	L1	L2	L3	L4	L5	L6
12	8	10	M16x1,5	M4	M4	M6	27	15	32,5	11	6,5	37
20	10,5	14,5	M22x1,5	M5	M6	M8	32	20	32,5	15	8,5	58
25	10,5	14,5	M22x1,5	M5	M6	M10x1,25	32	20	32,5	15	8,5	58

[Kolben-Ø]	L7	L8	L9	L10	L11	L12	L13	L14	L15	L16	L17	SW1	SW2
12	13	3	52,6	51	133	10	75	30	22	7	18	19	8
20	17	3	71	65	160,5	12	108	34	23	6	22	27	13
25	17	3	76	65	160,5	12	108	34	23	6	17	27	13

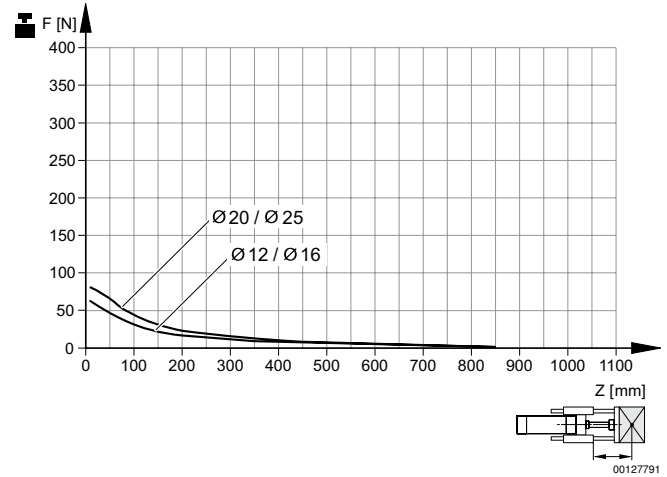
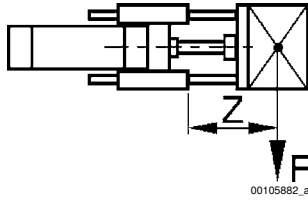
Zylinderzubehör ▶ Führungseinheiten, Serie CG1

Führungseinheit, Serie GH2

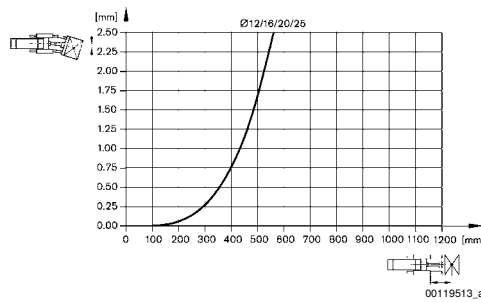
▶ Ø 12 - 25 mm ▶ Linear-Kugellager ▶ Für Normzylinder ISO 6432

[Kolben-Ø]	SW3	T1	T2	T3	T4								
12	4	10,6	-	4,6	8								
20	5	11	7	5,7	14								
25	5	11	7	5,7	14								

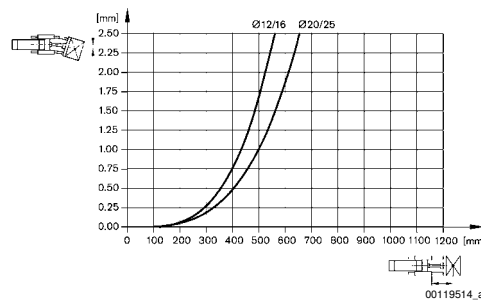
Nutzlast



Durchbiegung durch Eigenlast

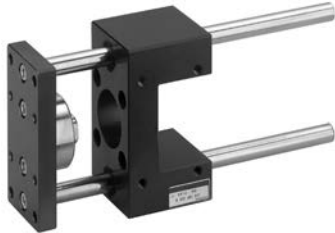


Durchbiegung durch Last 10 N



Führungseinheit, Serie GU1

▶ Ø 32 - 100 mm ▶ Gleitlager ▶ Für Normzylinder ISO 15552



00105859

Umgebungstemperatur min./max.

-20 °C / 80 °C

Werkstoffe:

Lagergehäuse

Aluminium, schwarz eloxiert

Lagertyp

Sinterbronze

Trägerplatte

Aluminium, schwarz eloxiert

Ausgleichskupplung in Trägerplatte

Nichtrostender Stahl

Führungsstangen

Nichtrostender Stahl, glattgewalzt

geeigneter Kolben-Ø		[mm]	32	40	50	63	80
Gewicht	0 mm Hub	[kg]	0,63	0,946	1,356	1,655	3,45
	10 mm Hub	[kg]	0,0122	0,0176	0,0176	0,0176	0,0222

geeigneter Kolben-Ø		[mm]	100				
Gewicht	0 mm Hub	[kg]	4,69				
	10 mm Hub	[kg]	0,0222				

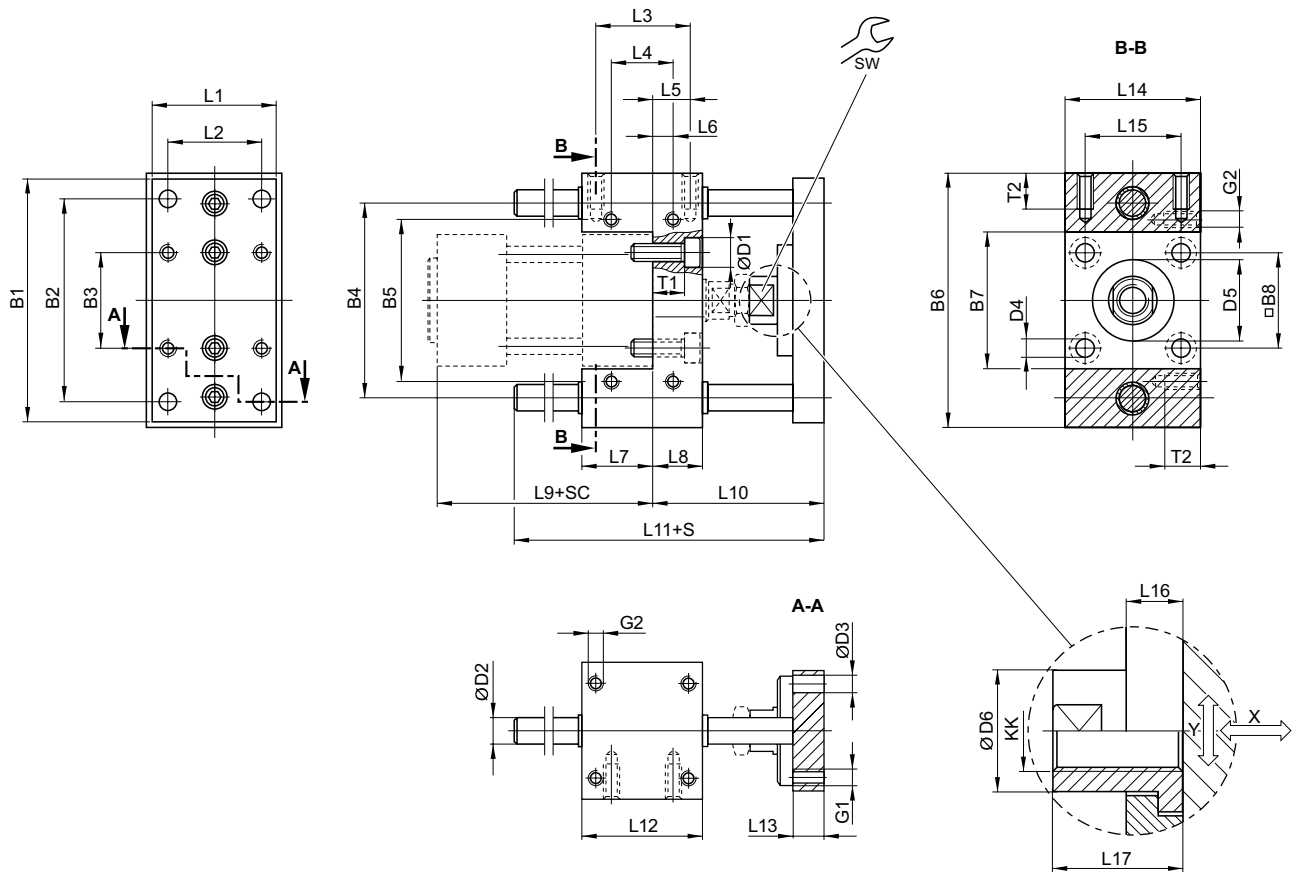
geeigneter Kolben-Ø [mm]		32	40	50	63	80
Hub 50	0821401010	0821401020	0821401030	0821401480	0821401050	
	0821401011	0821401021	0821401031	0821401481	0821401051	
	0821401012	0821401022	0821401032	0821401482	0821401052	
	0821401013	0821401023	0821401033	0821401483	0821401053	
	0821401014	0821401024	0821401034	0821401484	0821401054	
	0821401015	0821401025	0821401035	0821401485	0821401055	
	0821401016	0821401026	0821401036	0821401486	0821401056	
	0821401017	0821401027	0821401037	0821401487	0821401057	
	0821401018	0821401028	0821401038	0821401488	0821401058	
	0821401019	0821401029	0821401039	0821401489	0821401059	
	0821401500	0821401502	0821401504	0821401490	0821401508	
	0821401501	0821401503	0821401505	0821401491	0821401509	
	geeigneter Kolben-Ø [mm]		100			
Hub 50	0821401060					
	0821401061					
	0821401062					
	0821401063					
	0821401064					
	0821401065					
	0821401066					
	0821401067					
	0821401068					
	0821401069					
	0821401510					
0821401511						

Zylinderzubehör ▶ Führungseinheiten, Serie CG1

Führungseinheit, Serie GU1

▶ Ø 32 - 100 mm ▶ Gleitlager ▶ Für Normzylinder ISO 15552

Ø 32 - 100 mm



00127778

S = Hub
 SC = Zylinderhub
 X = max. Spiel (axial)
 Y = min. Spiel (radial)

[Kolben-Ø]	B1	B2	B3	B4	B5	B6	B7	B8	D1	D2	D3	D4	D5
32	90	78	32,5	74	58	100	48	32,5	11	10	6,6	6,6	30 M8
40	100	84	38	80	64	106	54	38	11	12	6,6	6,6	35 M8
50	120	100	46,5	96	80	125	66	46,5	15	12	9	9	40 M8
63	125	105	56,5	104	95	132	76	56,5	15	12	9	9	45 M8
80	155	130	72	130	130	165	98	72	18	16	11	11	45 M8
100	175	150	89	150	150	185	118	89	18	16	11	11	55 M8

[Kolben-Ø]	D6	G1	G2	KK	L1	L2	L3	L4	L5	L6	L7	L8	L9
32	18	M6	M6	M10x1,25	45	32,5	32,5	32,5	9,25	9,25	31	17	94
40	18	M6	M6	M12x1,25	50	38	38	38	11	11	37	21	105
50	24	M8	M8	M16x1,5	60	46,5	46,5	46,5	18,75	18,75	34	25	106
63	24	M8	M8	M16x1,5	70	56,5	56,5	56,5	15,25	15,25	51	25	121
80	30	M10	M10	M20x1,5	90	72	72	50	25	14	56	34	128
100	30	M10	M10	M20x1,5	110	89	89	70	28,5	19	71	39	138

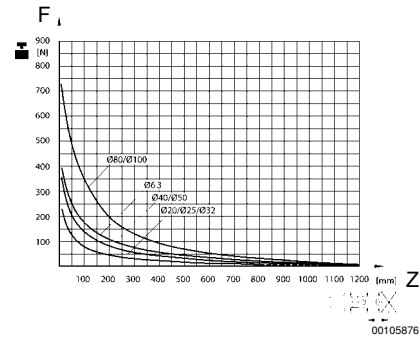
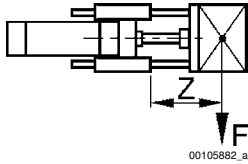
[Kolben-Ø]	L10	L11	L12	L13	L14	L15	L16	L17	SW	T1	T2		
32	69	106	48	12	48	32,5	14	22	15	10	14		

Führungseinheit, Serie GU1

▶ Ø 32 - 100 mm ▶ Gleitlager ▶ Für Normzylinder ISO 15552

[Kolben-Ø]	L10	L11	L12	L13	L14	L15	L16	L17	SW	T1	T2		
40	74	117	58	12	56	38	14	22	15	14	14		
50	89	129	59	15	66	46,5	14	26	22	16	16		
63	89	146	76	15	76	56,5	14	26	22	16	16		
80	106	170	90	16	98	72	14	32	27	24	20		
100	111	190	110	16	118	89	14	32	27	29	20		

Nutzlast



F = Nutzlast, Z = Auskrugung

Zylinderzubehör ▶ Führungseinheiten, Serie CG1

Führungseinheit, Serie GH1

▶ Ø 32 - 100 mm ▶ Gleitlager ▶ Für Normzylinder ISO 15552



00105863

Umgebungstemperatur min./max.

-20 °C / 80 °C

Werkstoffe:

Lagergehäuse

Aluminium, schwarz eloxiert

Lagertyp

Sinterbronze

Trägerplatte

Aluminium, schwarz eloxiert

Ausgleichskupplung in Trägerplatte

Nichtrostender Stahl

Führungsstangen

Nichtrostender Stahl, glattgewalzt

geeigneter Kolben-Ø		[mm]	32	40	50	63	80
Gewicht	0 mm Hub	[kg]	1,3	2,3	3,7	4,7	8,8
	10 mm Hub	[kg]	0,009	0,016	0,025	0,025	0,039

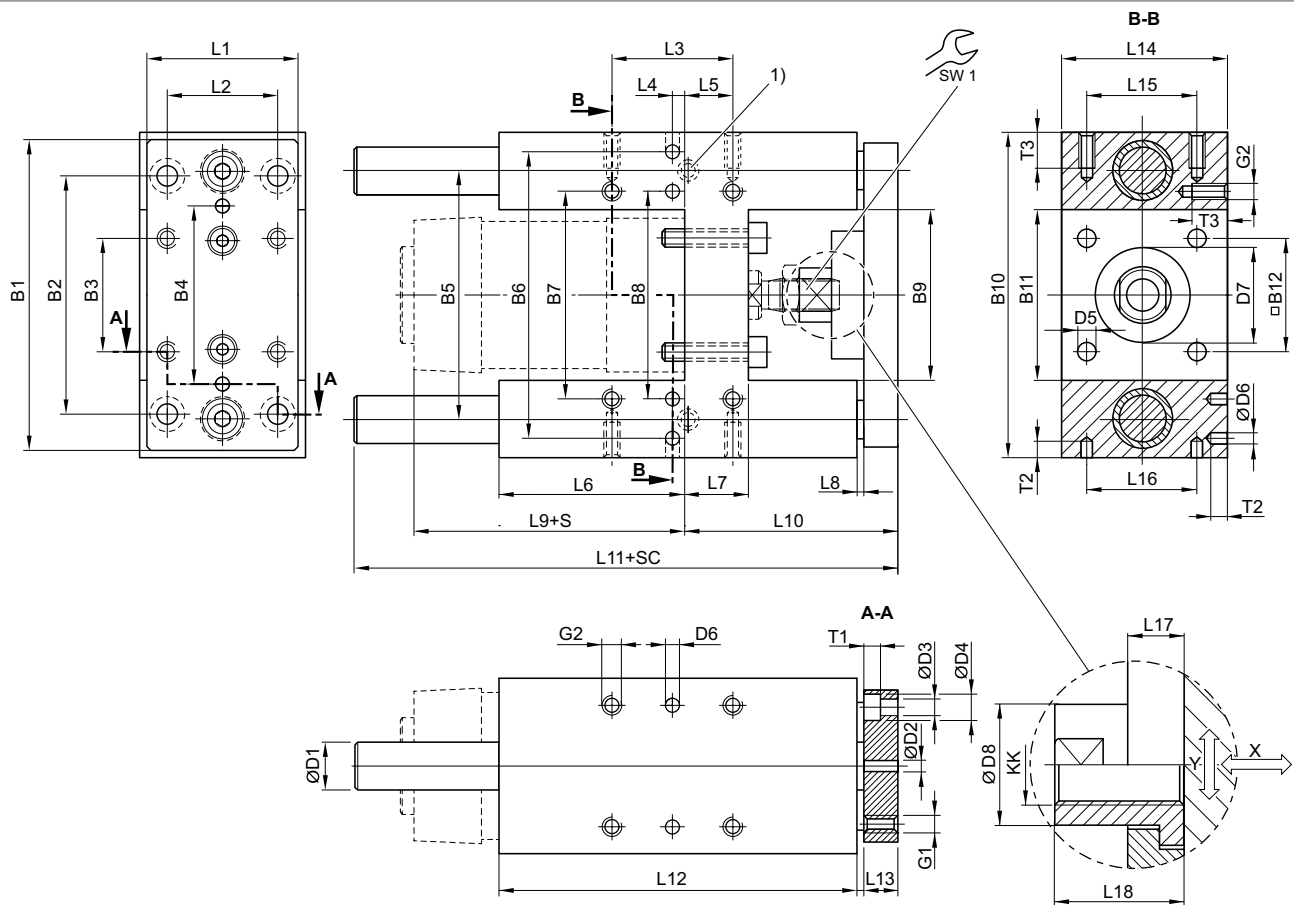
geeigneter Kolben-Ø		[mm]	100				
Gewicht	0 mm Hub	[kg]	11,1				
	10 mm Hub	[kg]	0,039				

	geeigneter Kolben-Ø [mm]	32	40	50	63	80
	Hub 50	0821401220	0821401230	0821401240	0821401280	-
	100	0821401221	0821401231	0821401241	0821401281	0821401260
	160	0821401222	0821401232	0821401242	0821401285	-
	200	0821401223	0821401233	0821401243	0821401282	0821401261
	250	0821401224	0821401234	0821401244	0821401286	-
	320	0821401225	0821401235	0821401245	0821401283	0821401262
	400	0821401226	0821401236	0821401246	0821401287	-
	500	0821401227	0821401237	0821401247	0821401284	0821401263
	600	0821401228	0821401238	0821401249	0821401288	0821401264
	800	0821401229	0821401239	0821401474	0821401289	0821401265
	1000	0821401470	0821401472	0821401475	0821401290	0821401266
	1200	0821401471	0821401473	0821401476	0821401291	0821401267
		geeigneter Kolben-Ø [mm]	100			
	Hub 50	-				
	100	0821401270				
	160	-				
	200	0821401271				
	250	-				
	320	0821401272				
	400	-				
	500	0821401273				
	600	0821401274				
	800	0821401275				
1000	0821401276					
1200	0821401277					

Führungseinheit, Serie GH1

▶ Ø 32 - 100 mm ▶ Gleitlager ▶ Für Normzylinder ISO 15552

Ø 32 - 100 mm



00127787

- 1) Schmiernippel
 S = Hub
 SC = Zylinderhub
 X = max. Spiel (axial)
 Y = min. Spiel (radial)

[Kolben-Ø]	B1	B2	B3	B4	B5	B6	B7	B8	B9	B10	B11	B12	D1
32	90	78	32,5	50	74	81	61	61	50,2	97	50,2	32,5	12
40	110	84	38	54	87	99	69	69	58,2	115	58,2	38	16
50	130	100	46,5	72	104	119	85	85	70,2	137	70,2	46,5	20
63	145	105	56,5	82	119	132	100	100	85,2	152	85,2	56,5	20
80	180	130	72	106	148	166	130	130	105,4	189	105,4	72	25
100	200	150	89	131	172	190	150	150	130,4	213	130,4	89	25

[Kolben-Ø]	D2 H7	D3	D4	D5	D6 H7	D7 M8	D8	G1	G2	KK	L1	L2	L3
32	6	6,6	11	6,6	6	30	14,5	M6	M6	M10x1,25	45	32,5	32,5
40	6	6,6	11	6,6	6	35	18	M6	M6	M12x1,25	54	38	38
50	6	9	15	9	6	40	24	M8	M8	M16x1,5	63	46,5	46,5
63	6	9	15	9	6	45	24	M8	M8	M16x1,5	80	56,5	56,5
80	6	11	18	11	6	45	30	M10	M10	M20x1,5	100	72	72
100	6	11	18	11	6	55	30	M10	M10	M20x1,5	120	89	89

Zylinderzubehör ▶ Führungseinheiten, Serie CG1

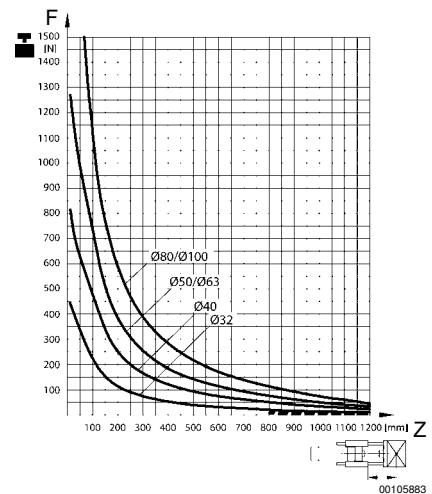
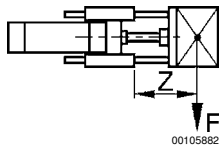
Führungseinheit, Serie GH1

▶ Ø 32 - 100 mm ▶ Gleitlager ▶ Für Normzylinder ISO 15552

[Kolben-Ø]	L4	L5	L6	L7	L8	L9	L10	L11	L12	L13	L14	L15	L16
32	12	4,25	76	17	3	94	64	177,5	125	12	50	32,5	32,5
40	8	11	81	21	3	105	74	192,5	140	12	58	38	38
50	4,5	18,75	79	26	3	106	89	205	150	15	70	46,5	46,5
63	13	15,25	111	26	3	121	89	237	182	15	85	56,5	56,5
80	15	21	128	34	3	128	110	280	215	20	105	72	72
100	20	24,5	128	39	3	138	115	280	220	20	130	89	89

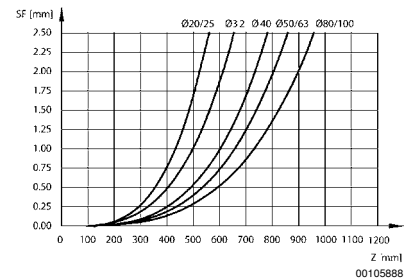
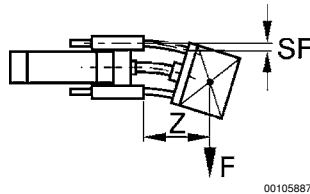
[Kolben-Ø]	L17	L18	T1	T2	T3	SW1							
32	6	17	6,5	10	15	13							
40	14	22	6,5	10	15	15							
50	14	26	9	10	16	22							
63	14	26	9	10	16	22							
80	14	32	11	10	20	27							
100	14	32	11	10	20	27							

Nutzlast



F = Nutzlast, Z = Auskrugung

Durchbiegung durch Eigenlast

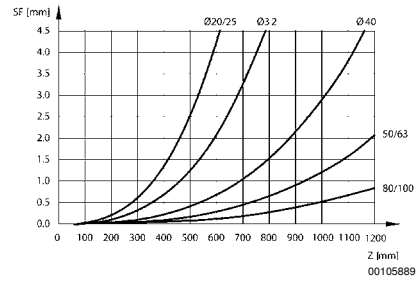
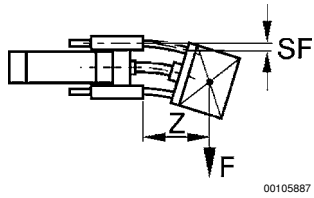


F = Nutzlast (am Nutzlasterpunkt), SF = Durchbiegung, Z = Auskrugung

Führungseinheit, Serie GH1

▶ Ø 32 - 100 mm ▶ Gleitlager ▶ Für Normzylinder ISO 15552

Durchbiegung durch Last 10 N



F = Nutzlast (am Nutzlastschwerpunkt), SF = Durchbiegung, Z = Auskrümmung

Zylinderzubehör ▶ Führungseinheiten, Serie CG1

Führungseinheit, Serie GH2

▶ Ø 32 - 100 mm ▶ Linear-Kugellager ▶ Für Normzylinder ISO 15552



00105863

Umgebungstemperatur min./max.

-20 °C / 80 °C

Werkstoffe:

Lagertyp

Trägerplatte

Ausgleichskupplung in Trägerplatte

Führungsstangen

Stahl

Aluminium, schwarz eloxiert

Nichtrostender Stahl

Stahl, gehärtet

geeigneter Kolben-Ø		[mm]	32	40	50	63	80
Gewicht	0 mm Hub	[kg]	1,3	2,3	3,7	4,7	8,8
	10 mm Hub	[kg]	0,009	0,016	0,025	0,025	0,039

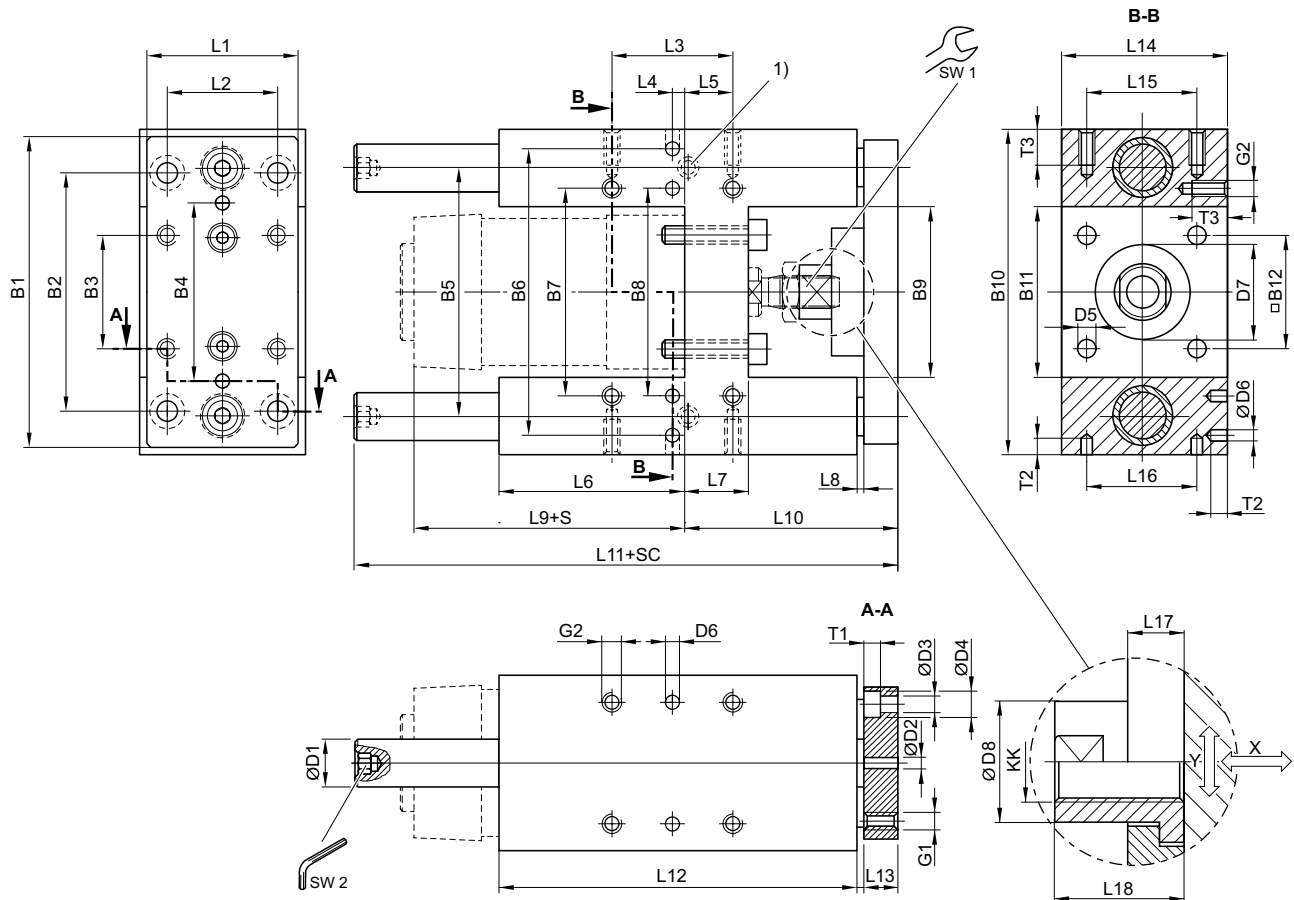
geeigneter Kolben-Ø		[mm]	100				
Gewicht	0 mm Hub	[kg]	11,1				
	10 mm Hub	[kg]	0,039				

	geeigneter Kolben-Ø [mm]	32	40	50	63	80
	Hub 50	0821401320	0821401330	0821401340	0821401380	-
	100	0821401321	0821401331	0821401341	0821401381	0821401360
	200	0821401322	0821401332	0821401342	0821401382	0821401361
	320	0821401323	0821401333	0821401343	0821401383	0821401362
	500	0821401324	0821401334	0821401344	0821401384	0821401363
	600	0821401325	0821401335	0821401345	0821401385	0821401364
	800	0821401326	0821401336	0821401346	0821401386	0821401365
	1000	0821401327	0821401337	0821401347	0821401387	0821401366
	1200	0821401328	0821401338	0821401348	0821401388	0821401367
		geeigneter Kolben-Ø [mm]	100			
	Hub 50	-				
	100	0821401370				
	200	0821401371				
	320	0821401372				
	500	0821401373				
	600	0821401374				
	800	0821401375				
	1000	0821401376				
1200	0821401377					

Führungseinheit, Serie GH2

▶ Ø 32 - 100 mm ▶ Linear-Kugellager ▶ Für Normzylinder ISO 1552

Ø 32 - 100 mm



00127779

- 1) Schmiernippel
 S = Hub
 SC = Zylinderhub
 X = max. Spiel (axial)
 Y = min. Spiel (radial)
 Sechskant in Führungsstange

[Kolben-Ø]	B1	B2	B3	B4	B5	B6	B7	B8	B9	B10	B11	B12	D1
32	90	78	32,5	50	74	81	61	61	50,2	97	50,2	32,5	12
40	110	84	38	54	87	99	69	69	58,2	115	58,2	38	16
50	130	100	46,5	72	104	119	85	85	70,2	137	70,2	46,5	20
63	145	105	56,5	82	119	132	100	100	85,2	152	85,2	56,5	20
80	180	130	72	106	148	166	130	130	105,4	189	105,4	72	25
100	200	150	89	131	172	190	150	150	130,4	213	130,4	89	25

[Kolben-Ø]	D2 H7	D3	D4	D5	D6 H7	D7 M8	D8	G1	G2	KK	L1	L2	L3
32	6	6,6	11	6,6	6	30	14,5	M6	M6	M10x1,25	45	32,5	32,5
40	6	6,6	11	6,6	6	35	18	M6	M6	M12x1,25	54	38	38
50	6	9	15	9	6	40	24	M8	M8	M16x1,5	63	46,5	46,5
63	6	9	15	9	6	45	24	M8	M8	M16x1,5	80	56,5	56,5
80	6	11	18	11	6	45	30	M10	M10	M20x1,5	100	72	72
100	6	11	18	11	6	55	30	M10	M10	M20x1,5	120	89	89

Zylinderzubehör ▶ Führungseinheiten, Serie CG1

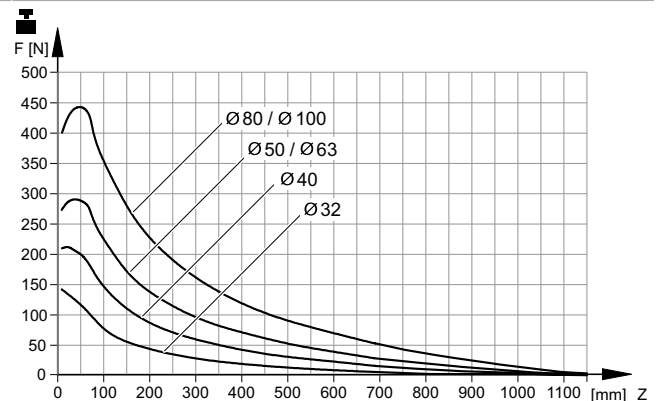
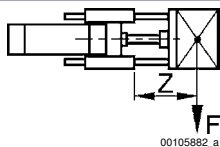
Führungseinheit, Serie GH2

▶ Ø 32 - 100 mm ▶ Linear-Kugellager ▶ Für Normzylinder ISO 15552

[Kolben-Ø]	L4	L5	L6	L7	L8	L9	L10	L11	L12	L13	L14	L15	L16
32	12	4,25	76	17	3	94	64	177,5	125	12	50	32,5	32,5
40	8	11	81	21	3	105	74	192,5	140	12	58	38	38
50	4,5	18,75	79	26	3	106	89	237	150	15	70	46,5	46,5
63	13	15,25	111	26	3	121	89	237	182	15	85	56,5	56,5
80	15	21	128	34	3	128	110	280	215	20	105	72	72
100	20	24,5	128	39	3	138	115	280	220	20	130	89	89

[Kolben-Ø]	L17	L18	T1	T2	T3	SW1	SW2						
32	6	17	6,5	10	15	13	5						
40	14	22	6,5	10	15	15	6						
50	14	26	9	10	16	22	6						
63	14	26	9	10	16	22	6						
80	14	32	11	10	20	27	8						
100	14	32	11	10	20	27	8						

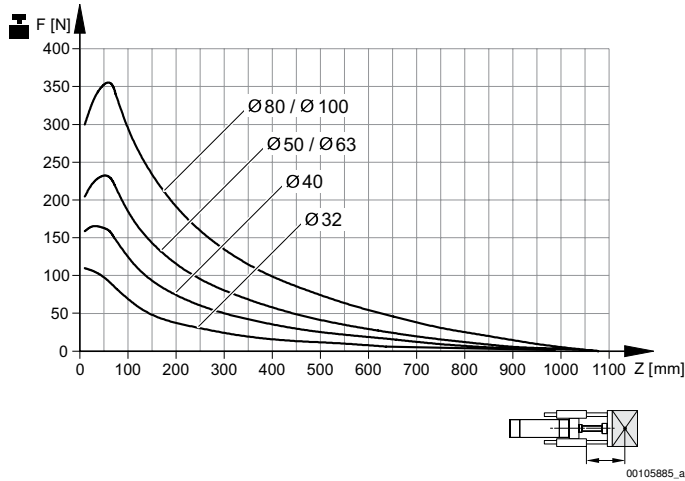
Nutzlast



Lebensdauer 2×10^6 m
 F = Nutzlast, Z = Auskragung

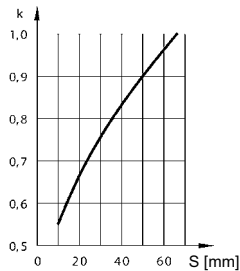
Führungseinheit, Serie GH2

▶ Ø 32 - 100 mm ▶ Linear-Kugellager ▶ Für Normzylinder ISO 1552



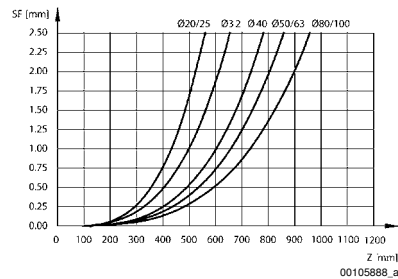
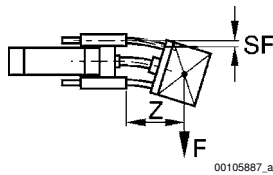
Lebensdauer 5×10^6 m
 F = Nutzlast, Z = Auskrägung

Nutzlastminderung bei Kurzhub



S = Hub
 k=Korrekturfaktor: normal=1; stoßbelastet=2
 Bei Kurzhub müssen die aus den Diagrammen ermittelten Nutzlastzahlen mit dem Korrekturfaktor k multipliziert werden.
 In den Nutzlastkurven der Auskrägung bis 60 mm sind diese Kurzhubkorrekturen schon eingearbeitet.

Durchbiegung durch Eigenlast



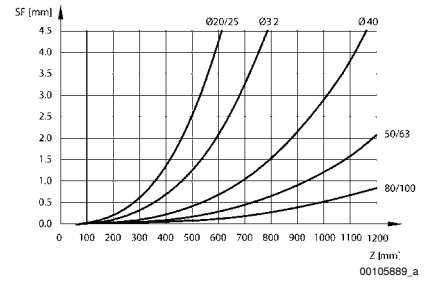
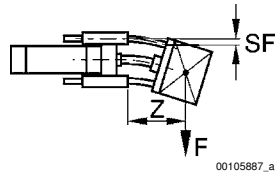
F = Nutzlast (am Nutzlastschwerpunkt), SF = Durchbiegung, Z = Auskrägung

Zylinderzubehör ▶ Führungseinheiten, Serie CG1

Führungseinheit, Serie GH2

▶ Ø 32 - 100 mm ▶ Linear-Kugellager ▶ Für Normzylinder ISO 15552

Durchbiegung durch Last 10 N



F = Nutzlast (am Nutzlastschwerpunkt), SF = Durchbiegung, Z = Auskragung

Führungseinheiten, Serie CG1

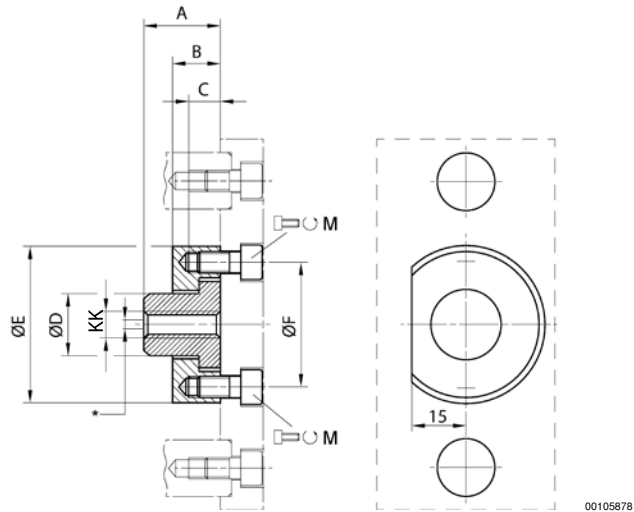
Zubehör

Ausgleichskupplung Form A, Serie GU3

▶ für Führungseinheiten ▶ Ausführung ,U', Ø20–100



00106408



00105878

* Radialausgleich von 1,0 - 2,5 mm

Lieferumfang: Ausgleichskupplung inkl. Befestigungsschrauben

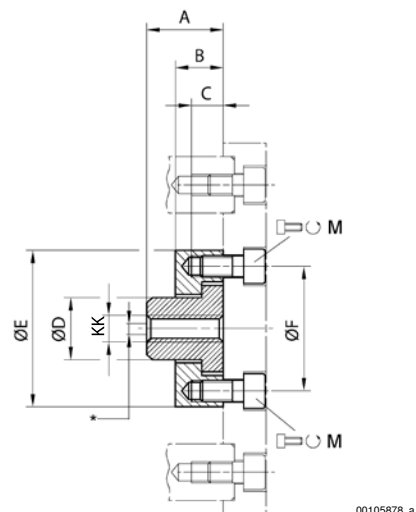
Materialnummer	KK	Ø	M	A	B	C	ØD	ØE	ØF	Werkstoff
1827020171	M8	20	2x M6x12	22	14	8	18	45	36	Nichtrostender Stahl
1827020172	M10x1,25	25	2x M6x12	22	14	8	18	45	36	Nichtrostender Stahl
1827020173	M10x1,25	32	2x M6x12	22	14	8	18	45	36	Nichtrostender Stahl
1827020176	M20x1,5	80/100	4x M6x14	32	14	9,5	30	60	61	Nichtrostender Stahl

Ausgleichskupplung Form B, Serie GU3

▶ für Führungseinheiten ▶ Ausführung ,H', Ø20–100



00106407



00105878_a

* Radialausgleich von 1,5 - 1,8 mm

Lieferumfang: Ausgleichskupplung inkl. Befestigungsschrauben

Zylinderzubehör ▶ Führungseinheiten, Serie CG1

Führungseinheiten, Serie CG1 Zubehör

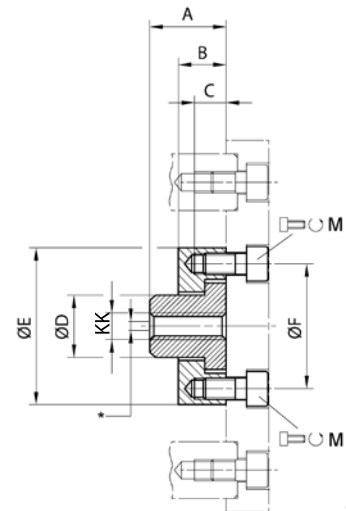
Materialnummer	KK	Ø	M	A	B	C	D	ØE	ØF	Werkstoff
1827020177	M8	20	2x M5x12	22	14	6	14,5	33	26	Nichtrostender Stahl
1827020178	M10x1,25	25/32	2x M5x12	17	14	6	14,5	33	26	Nichtrostender Stahl

Ausgleichskupplung Form C, Serie GU3

▶ für Führungseinheiten ▶ Ausführung ,U' und ,H', Ø12–63



00136409



00132063

* Radialausgleich von 2 - 2,5 mm
Lieferumfang: Ausgleichskupplung inkl. Befestigungsschrauben

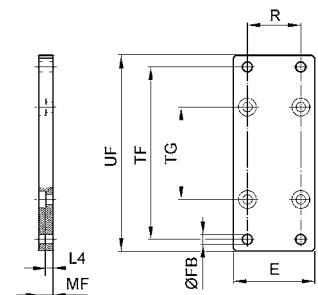
Materialnummer	KK	Ø	M	A	B	C	D	ØE	ØF	Werkstoff
1827020170	M6	12/16	2x M4x10	18	7	7	10	22	15	Nichtrostender Stahl
1827020174	M12x1,25	40	2x M6x12	22	14	8	18	45	36	Nichtrostender Stahl
1827020175	M16x1,5	50/63	4x M6x14	26	14	8	24	54	45	Nichtrostender Stahl

Flanschbefestigung

▶ für Serie für Führungseinheiten, Ausführung ,U'



Flanschbef_CG1



00126393

Führungseinheiten, Serie CG1

Zubehör

Materialnummer	Kolben-Ø	Für Serie	E	Ø FB	L4	MF	R	TF	TG	UF		
1827010489	20, 25	für Führungseinheiten Ausführung ,U'	50	7	4,5 -0,2	10	32	56	70	70		
1827010490	32	für Führungseinheiten Ausführung ,U'	50	6,6	4,5	10	32,5	116	58	130		
1827010491	40	für Führungseinheiten Ausführung ,U'	55	9	4,5	10	38	126	64	142		
1827010492	50	für Führungseinheiten Ausführung ,U'	70	9	6	12	46,5	150	80	170		
1827010493	63	für Führungseinheiten Ausführung ,U'	80	9	6	12	56,5	156	95	176		
1827010494	80	für Führungseinheiten Ausführung ,U'	100	12	9	16	80	195	130	220		
1827010495	100	für Führungseinheiten Ausführung ,U'	120	14	9	16	95	217	150	245		

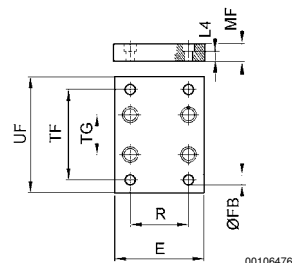
Werkstoff: Stahl
Oberfläche: verzinkt

Flanschbefestigung

▶ für Serie für Führungseinheiten, Ausführung ,H'



00106403



00106476

Materialnummer	Kolben-Ø	Für Serie	E	Ø FB	L4	MF	R	TF	TG	UF		
1821038163	12, 16	für Führungseinheiten Ausführung ,H'	50	5,5	4,5	10	32,5	50	23	64		
1821038079	32	für Führungseinheiten Ausführung ,H'	50	6,6	4,5	10	32,5	116	61	130		
1821038080	40	für Führungseinheiten Ausführung ,H'	55	9	4,5	10	38	140	69	160		

Werkstoff: Stahl
Oberfläche: verzinkt

Zylinderzubehör ► Führungseinheiten, Serie CG1

Führungseinheiten, Serie CG1
 Zubehör

Materialnummer	Kolben-Ø	Für Serie	E	Ø FB	L4	MF	R	TF	TG	UF		
1821038081	50	für Führungseinheiten Ausführung ,H'	70	9	6	12	46,5	160	85	180		
1821038082	63	für Führungseinheiten Ausführung ,H'	80	9	6	12	56,5	175	100	195		
1821038083	80	für Führungseinheiten Ausführung ,H'	100	12	9	16	72	218	130	242		
1821038084	100	für Führungseinheiten Ausführung ,H'	120	14	9	16	89	245	150	272		

Werkstoff: Stahl
 Oberfläche: verzinkt

AVENTICS GmbH
Ulmer Straße 4
30880 Laatzen
Tel. +49 511 2136-0
Fax +49 511 2136-269
www.aventics.com
info@aventics.com



Weitere Adressen finden Sie unter
www.aventics.com/contact

Verwenden Sie die dargestellten AVENTICS Produkte ausschließlich im industriellen Bereich. Lesen Sie die Produkt-Dokumentation gründlich und vollständig, bevor Sie das Produkt verwenden. Beachten Sie die geltenden Vorschriften und Gesetze des jeweiligen Landes. Bei Integration des Produktes in Applikationen beachten Sie die Angaben des Herstellers der Anlage zur sicheren Anwendung der Produkte. Die angegebenen Daten dienen allein der Produktbeschreibung. Eine Aussage über eine bestimmte Beschaffenheit oder eine Eignung für einen bestimmten Einsatzzweck kann aus unseren Angaben nicht abgeleitet werden. Die Angaben entbinden den Verwender nicht von eigenen Beurteilungen und Prüfungen. Es ist zu beachten, dass die Produkte einem natürlichen Verschleiß- und Alterungsprozess unterliegen.

19-12-2015